

Wächtersbach

# KAPITALANLAGE MIT ZUKUNFT - WOHNEN UND GEWERBE KOMBINIERT

Número da propriedade: 25297011



[www.von-poll.com](http://www.von-poll.com)

PREÇO DE COMPRA: 790.000 EUR • ÁREA: ca. 299,25 m<sup>2</sup> • QUARTOS: 9 • ÁREA DO TERRENO: 1.392 m<sup>2</sup>

Número da propriedade: 25297011 - 63607 Wächtersbach

- Numa vista geral
- O imóvel
- Dados energéticos
- Plantas dos pisos
- Uma primeira impressão
- Detalhes do equipamento
- Tudo sobre a localização
- Outras informações
- Pessoa de contacto

Número da propriedade: 25297011 - 63607 Wächtersbach

## Numa vista geral

Número da propriedade	25297011	Preço de compra	790.000 EUR
Área	ca. 299,25 m <sup>2</sup>	Comissão para arrendatários	Käuferprovision beträgt 5,95 % (inkl. MwSt.) des beurkundeten Kaufpreises
Forma do telhado	Telhado de sela		
Quartos	9		
Quartos	5	Tipo de construção	Sólido
Casas de banho	4	Área útil	ca. 219 m <sup>2</sup>
Ano de construção	1973	Móveis	Lareira, Varanda

Número da propriedade: 25297011 - 63607 Wächtersbach

## Dados energéticos

Sistemas de aquecimento	Aquecimento central	Certificado Energético	Consumo energético final
Fonte de Energia	Cogeração fóssil	Procura final de energia	167.50 kWh/m²a
Certificado Energético válido até	12.11.2035	Classificação energética	F
Aquecimento	Aquecimento urbano	Ano de construção de acordo com o certificado energético	1973



Número da propriedade: 25297011 - 63607 Wächtersbach

## O imóvel





Número da propriedade: 25297011 - 63607 Wächtersbach

## O imóvel





Número da propriedade: 25297011 - 63607 Wächtersbach

## O imóvel



Número da propriedade: 25297011 - 63607 Wächtersbach

## O imóvel



Die VON POLL Immobilien GmbH unterstützt:



FÜR SIE IN DEN BESTEN LAGEN



### Team Geschäftsstellen Bad Orb und Büdingen



Oberer Main-Kinzig-Kreis  
VON POLL IMMOBILIEN Shop  
Würzburger Str. 1, 63619 Bad Orb  
T.: 06052 60 598 0

[www.von-poll.com/bad-orb](http://www.von-poll.com/bad-orb)  
[bad.orb@von-poll.com](mailto:bad.orb@von-poll.com)

Östlicher Wetteraukreis  
VON POLL IMMOBILIEN Shop  
Vorstadt 2, 63654 Büdingen  
T.: 06042 97 9955 0

[www.von-poll.com/buedingen](http://www.von-poll.com/buedingen)  
[buedingen@von-poll.com](mailto:buedingen@von-poll.com)

Hier sind wir für Sie tätig



[www.von-poll.com](http://www.von-poll.com)



Número da propriedade: 25297011 - 63607 Wächtersbach

## O imóvel

FÜR SIE IN DEN BESTEN LAGEN



Gern informieren wir  
Sie persönlich über weitere  
Details zur Immobilie.

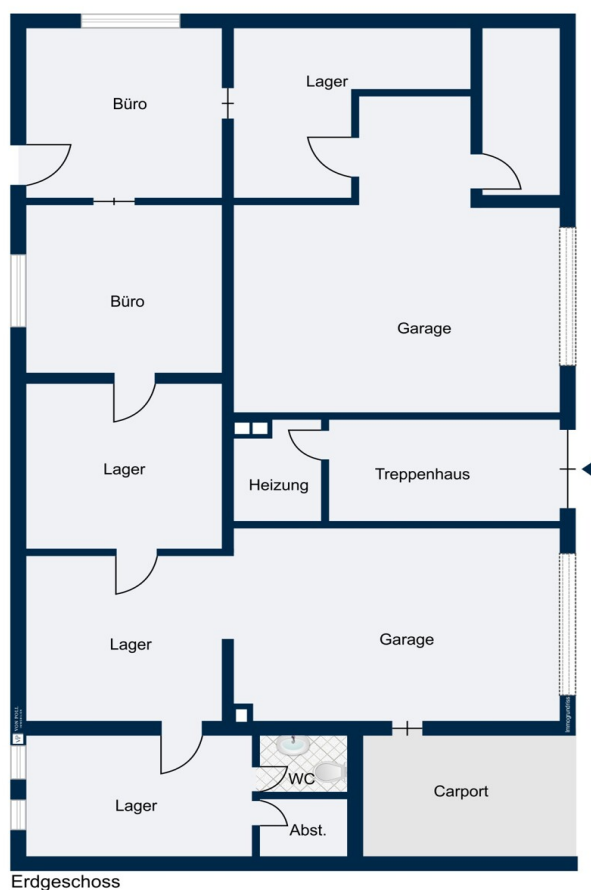
Vereinbaren Sie einen  
Besichtigungstermin:

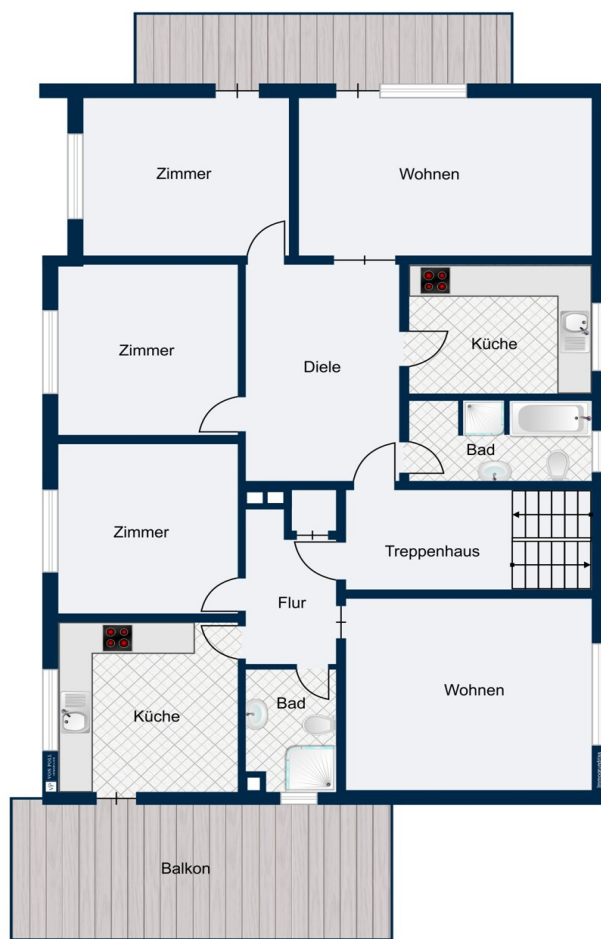
T.: 06052 - 60 598 0

[www.von-poll.com](http://www.von-poll.com)

Número da propriedade: 25297011 - 63607 Wächtersbach

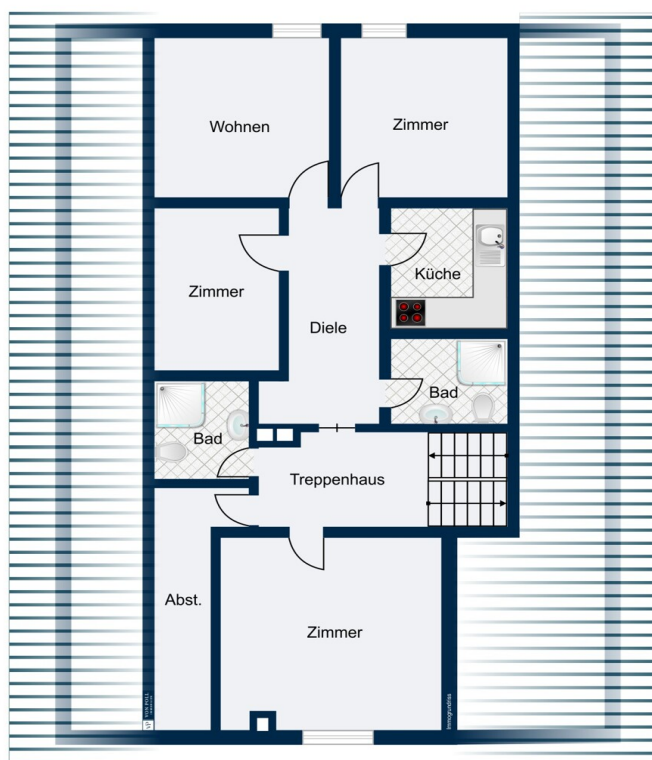
## Plantas dos pisos





Obergeschoss





Dachgeschoss

Esta planta não é à escala. Os documentos foram-nos entregues pelo cliente. Por conseguinte, não podemos assumir qualquer responsabilidade pela exatidão das indicações.

Número da propriedade: 25297011 - 63607 Wächtersbach

## Uma primeira impressão

In einer attraktiven Wohngegend präsentiert sich dieses geräumige Wohn- und Geschäftshaus aus dem Baujahr 1973. Auf einer großzügigen Grundstücksfläche von ca. 1392 m<sup>2</sup> bietet die Immobilie vielfältige Nutzungsmöglichkeiten und überzeugt durch ihre solide Bausubstanz sowie durchdachte Raumaufteilung.

Das Gebäude erstreckt sich über insgesamt drei Etagen und bietet insgesamt 9 Zimmer, darunter 5 Schlafzimmer und 4 Badezimmer. Die Ausstattung ist von normaler Qualität und eignet sich für zahlreiche Wohn- und Arbeitskonzepte. Ein zentrales Treppenhaus verbindet die einzelnen Ebenen miteinander, wobei der nachträglich installierte Treppenlift sowohl Komfort als auch Barrierefreiheit gewährleistet.

Aktuell unterteilt sich das Objekt in drei Wohneinheiten und eine Gewerbefläche. Zwei Wohnungen sind bereits vermietet und ermöglichen dem künftigen Eigentümer eine sofortige Einnahmenerzielung. Die dritte Wohnung wird derzeit von der Eigentümerin selbst bewohnt und überzeugt durch den durchdachten Grundriss sowie ein angenehmes Wohnambiente.

Neben den Wohnbereichen befinden sich im Haus eine Werkstatt und eine große Halle auf dem Grundstück, die derzeit ebenfalls vermietet sind. Hier bietet sich die Gelegenheit, weiterhin stabile Mieteinnahmen zu generieren oder die Fläche bei Bedarf später eigenen gewerblichen oder privaten Zwecken zuzuführen.

Eine weitere Besonderheit des Anwesens ist die vorhandene Bürofläche, die nach einer Renovierung flexibel nutzbar wird. Sie eignet sich ideal für Freiberufler, Dienstleister oder als Ergänzung zum bestehenden Wohnangebot, etwa als Home-Office oder Büro für Selbstständige.

Das großzügige Grundstück eröffnet zahlreiche Potenziale – etwa für einen Gartenbereich, Außenstellplätze oder weitere Nutzungsmöglichkeiten nach Absprache mit den zuständigen Behörden. Die Lage des Hauses gewährleistet eine gute Erreichbarkeit des täglichen Bedarfs, Schulen, Einkaufsmöglichkeiten und öffentliche Verkehrsmittel befinden sich in bequemer Nähe.

Insgesamt bildet dieses Wohn- und Geschäftshaus eine interessante Kombination aus vermieteten Einheiten, Eigennutz und gewerblichem Potenzial. Es eignet sich sowohl für Kapitalanleger, die Wert auf kontinuierliche Einkünfte legen, als auch für Käufer, die

flexibel wohnen und arbeiten möchten. Bei Interesse stehen wir Ihnen gerne für weitere Informationen oder eine Besichtigung vor Ort zur Verfügung. Lassen Sie sich von den Möglichkeiten dieses Objektes überzeugen.



Número da propriedade: 25297011 - 63607 Wächtersbach

## Detalhes do equipamento

WOHN- UND GESCHÄFTSHAUS,

Baujahr 1973, Massivbauweise, nicht unterkellert

- drei abgeschlossene Wohneinheiten
- Bürofläche
- gewerbliche Fläche, derzeit als Werkstatt genutzt
- doppelverglaste Holz- Fenster
- manuelle Rollläden an den Fenstern
- Kachelofen
- Bodenbeläge: Parkett, Fliesen, PVC, Teppich
- Fernwärme
- zwei Balkone
- Garage
- große Halle

Número da propriedade: 25297011 - 63607 Wächtersbach

## Tudo sobre a localização

### Wächtersbach

Die Stadt Wächtersbach mit seinen Stadtteilen Aufenau, Hesseldorf, Leisenwald, Neudorf, Waldensberg, Weilers und Wittgenborn, liegt direkt an der Autobahn 66 zwischen Frankfurt und Fulda. Wächtersbach verfügt über einen Bahnhof von dem aus im 30-minütigen Takt Züge nach Frankfurt oder Fulda verkehren. Ein schönes Städtchen zwischen Spessart und Vogelsberg, mit sehr schönen Möglichkeiten zum Wandern.

Wächtersbach besitzt eine kleine Altstadt mit einem ehemaligen Wasserschloss, welches saniert wurde. Das Schloss beherbergt nun die Stadtverwaltung, ein Brautmodengeschäft und ein Restaurant. Im angrenzenden öffentlichen Schlosspark befindet sich ein großer Spielplatz und ein Ententeich. Für Familien ist die Stadt Wächtersbach ideal, da es mehrere Kindergärten, eine Grundschule, sowie eine Gesamtschule bis zur Jahrgangsstufe 10 gibt.

In der Altstadt finden Sie kleine charmante Restaurants, ein Café und das Heimatmuseum. In der Innenstadt befinden sich kleine Lebensmittelgeschäfte für den täglichen Bedarf und eine Eisdiele. Bei der ärztlichen Versorgung ist mit einer chirurgischen Ambulanz, einem Orthopäden, Kinderarzt, Kieferorthopäde, mehreren allgem. Ärzten, Zahnärzten und Apotheken alles abgedeckt.

Auf der sogenannten „grünen Wiese“, haben sich viele Märkte und eine Bäckerei mit Café angesiedelt. In unmittelbarer Nähe befindet sich das Messegelände, auf dem jedes Jahr die Messe Wächtersbach – eine Verbrauchermesse – stattfindet.

Im Industriegebiet befinden sich viele große Firmen, u.a. zwei Autohändler, ein Fitnesscenter, diverse Verbrauchermärkte, eine Tankstelle, diverse Verbrauchermärkte, ein Baumarkt, eine Schreinerei und eine Moschee.

Número da propriedade: 25297011 - 63607 Wächtersbach

## Outras informações

Es liegt ein Energiebedarfsausweis vor.

Dieser ist gültig bis 12.11.2035.

Endenergiebedarf beträgt 167.50 kwh/(m<sup>2</sup>\*a).

Wesentlicher Energieträger der Heizung ist KWK fossil.

Das Baujahr des Objekts lt. Energieausweis ist 1973.

Die Energieeffizienzklasse ist F.

GELDWÄSCHE: Als Immobilienmaklerunternehmen ist die von Poll Immobilien GmbH nach § 2 Abs. 1 Nr. 14 und § 11 Abs. 1, 2 Geldwäschegesetz (GwG) dazu verpflichtet, bei der Begründung einer Geschäftsbeziehung die Identität des Vertragspartners festzustellen und zu überprüfen, bzw. sobald ein ernsthaftes Interesse an der Durchführung des Immobilienkaufvertrages besteht. Hierzu ist es erforderlich, dass wir nach § 11 Abs. 4 GwG die relevanten Daten Ihres Personalausweises festhalten (wenn Sie als natürliche Person handeln) – beispielsweise mittels einer Kopie. Bei einer juristischen Person benötigen wir eine Kopie des Handelsregistrauszugs, aus welchem der wirtschaftlich Berechtigte hervorgeht. Das Geldwäschegesetz sieht vor, dass der Makler die Kopien bzw. Unterlagen fünf Jahre aufbewahren muss. Als unser Vertragspartner haben Sie auch eine Mitwirkungspflicht nach § 11 Abs. 6 GwG.

HAFTUNG: Wir weisen darauf hin, dass die von uns weitergegebenen Objektinformationen, Unterlagen, Pläne etc. vom Verkäufer bzw. Vermieter stammen. Eine Haftung für die Richtigkeit oder Vollständigkeit der Angaben übernehmen wir daher nicht. Es obliegt daher unseren Kunden, die darin enthaltenen Objektinformationen und Angaben auf ihre Richtigkeit hin zu überprüfen. Alle Immobilienangebote sind freibleibend und vorbehaltlich Irrtümer, Zwischenverkauf- und Vermietung oder sonstiger Zwischenverwertung.

### UNSER SERVICE FÜR SIE ALS EIGENTÜMER:

Planen Sie den Verkauf oder die Vermietung Ihrer Immobilie, so ist es für Sie wichtig, deren Marktwert zu kennen. Lassen Sie kostenfrei und unverbindlich den aktuellen Wert Ihrer Immobilie professionell durch einen unserer Immobilienspezialisten einschätzen. Unser bundesweites und internationales Netzwerk ermöglicht es uns, Verkäufer bzw. Vermieter und Interessenten bestmöglich zusammenzuführen.



Número da propriedade: 25297011 - 63607 Wächtersbach

## Pessoa de contacto

Para mais informações, queira contactar a sua pessoa de contacto:

Catherine Fehr

---

Würzburger Straße 1, 63619 Bad Orb

Tel.: +49 (0)6052 - 60 598 0

E-Mail: [bad.orb@von-poll.com](mailto:bad.orb@von-poll.com)

*Para o aviso de isenção de responsabilidade da von Poll Immobilien GmbH*

---

[www.von-poll.com](http://www.von-poll.com)