

Wächtersbach

# SANIERUNG IM SOMMER 2026 ABGESCHLOSSEN. PRAXISFLÄCHE ZUR FREIEN VERFÜGUNG

*Número da propriedade: 25297005*



[www.von-poll.com](http://www.von-poll.com)

**PREÇO DO ALUGUEL: 0 EUR • QUARTOS: 3**

**Número da propriedade: 25297005 - 63607 Wächtersbach**

- Numa vista geral
- O imóvel
- Dados energéticos
- Uma primeira impressão
- Detalhes do equipamento
- Tudo sobre a localização
- Outras informações
- Pessoa de contacto

Número da propriedade: 25297005 - 63607 Wächtersbach

## Numa vista geral

Número da propriedade	25297005	Preço do aluguel	Sob consulta
Quartos	3	Comissão para arrendatários	Mieterprovision beträgt das 1,19-fache (inkl. MwSt.) der vereinbarten Monatsmiete
Ano de construção	1736	Área total	ca. 148 m <sup>2</sup>
		Área comercial	ca. 148 m <sup>2</sup>
		Área arrendáve	ca. 148 m <sup>2</sup>

Número da propriedade: 25297005 - 63607 Wächtersbach

## Dados energéticos

Certificado  
Energético

Legally not required

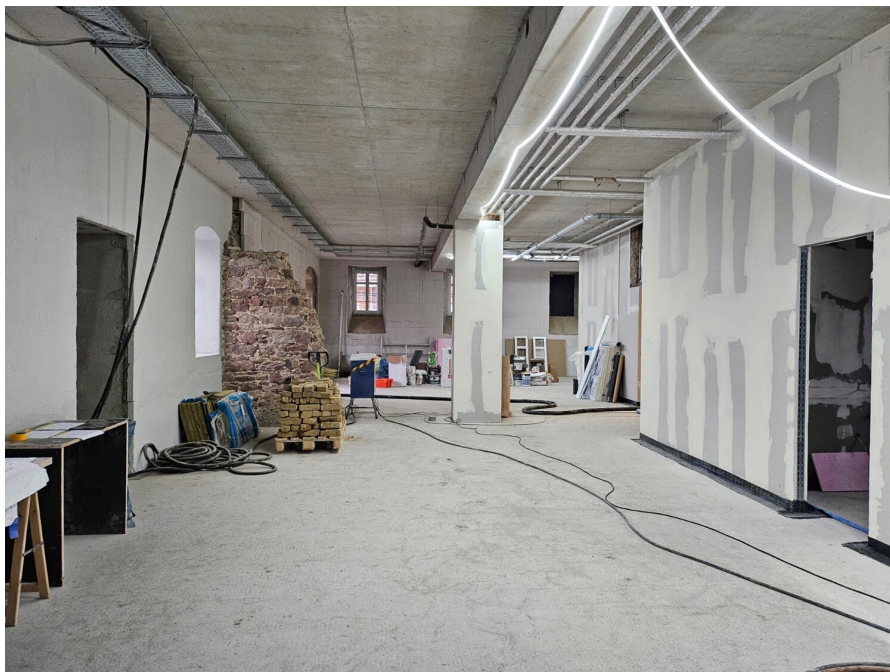
Número da propriedade: 25297005 - 63607 Wächtersbach

## O imóvel



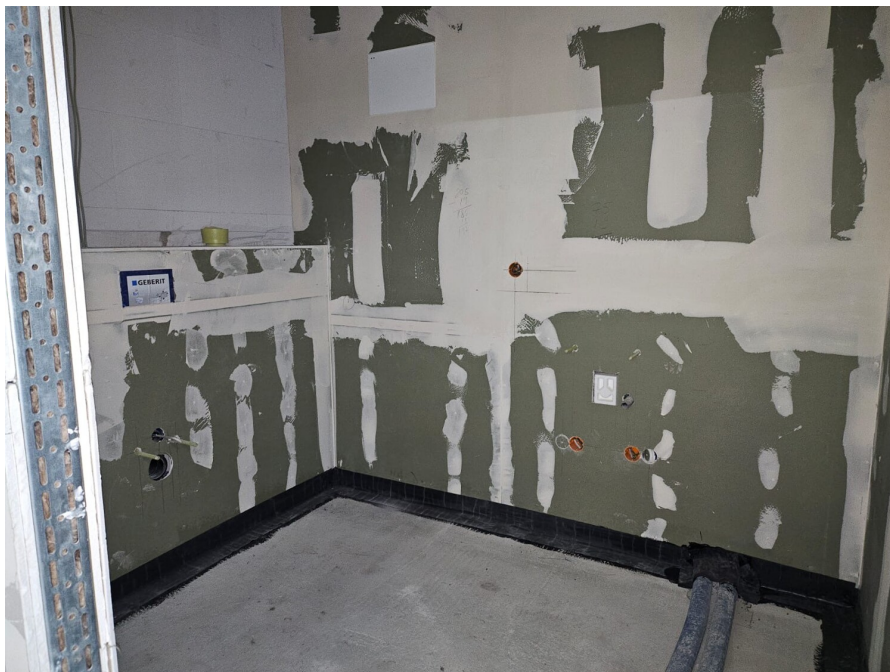
Número da propriedade: 25297005 - 63607 Wächtersbach

## O imóvel



Número da propriedade: 25297005 - 63607 Wächtersbach

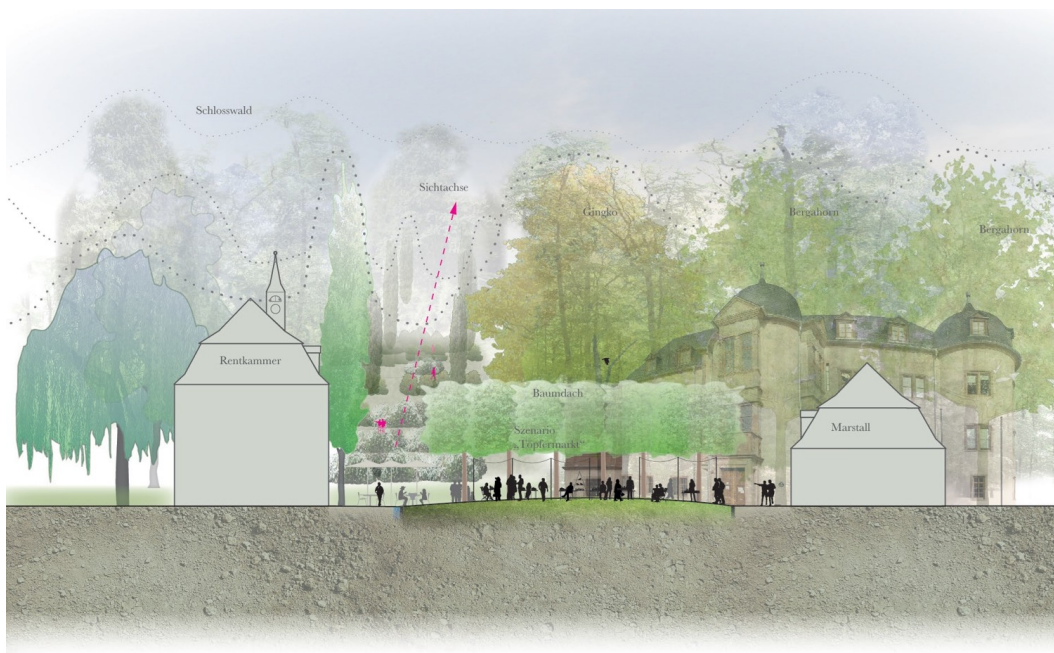
## O imóvel





Número da propriedade: 25297005 - 63607 Wächtersbach

## O imóvel



Bürger-Schlosspark Wächtersbach - 2.BA

04.11.2024 - LOMA architecture - landscape - urbanism & RB+P Landschaftsarchitektur

**L** Lichtplanung Schlosspark  
Atmosphärischer Entwurf



Atmosphärischer Lichtplan, Stand 11.06.2024

Número da propriedade: 25297005 - 63607 Wächtersbach

## O imóvel



Die VON POLL Immobilien GmbH  
unterstützt:



Número da propriedade: 25297005 - 63607 Wächtersbach

## O imóvel

FÜR SIE IN DEN BESTEN LAGEN

### Team Geschäftsstellen Bad Orb und Büdingen



Oberer Main-Kinzig-Kreis  
VON POLL IMMOBILIEN Shop  
Würzburger Str. 1, 63619 Bad Orb  
T.: 06052 60 598 0

[www.von-poll.com/bad-orb](http://www.von-poll.com/bad-orb)  
[bad.orb@von-poll.com](mailto:bad.orb@von-poll.com)

Östlicher Wetteraukreis  
VON POLL IMMOBILIEN Shop  
Vorstadt 2, 63654 Büdingen  
T.: 06042 97 9955 0

[www.von-poll.com/buedingen](http://www.von-poll.com/buedingen)  
[buedingen@von-poll.com](mailto:buedingen@von-poll.com)

Hier sind wir für Sie tätig



[www.von-poll.com](http://www.von-poll.com)

FÜR SIE IN DEN BESTEN LAGEN



Gern informieren wir  
Sie persönlich über weitere  
Details zur Immobilie.

Vereinbaren Sie einen  
Besichtigungstermin:

T.: 06052 - 60 598 0

[www.von-poll.com](http://www.von-poll.com)

**Número da propriedade: 25297005 - 63607 Wächtersbach**

## Uma primeira impressão

Diese repräsentative Praxisetage, die 1736 erbaut wurde und derzeit umfassend saniert wird, bietet eine hochwertige Ausstattung und flexible Nutzungsmöglichkeiten als Büro oder Praxisfläche. Die Immobilie befindet sich im Herzen eines beeindruckenden Schlossparks und vereint historischen Charme mit modernem Komfort und technologieorientierter Infrastruktur.

Das Erdgeschoss ist in verschiedenen Teilflächen zu mieten oder kann als gesamte Einheit genutzt werden. Mit der voraussichtlich im Sommer 2026 abgeschlossenen Sanierung wird das historische Gebäude in neuem Glanz erstrahlen und bietet beste Voraussetzungen für anspruchsvolle Geschäftstätigkeiten. Die hochwertige Ausstattungsqualität umfasst durchdachte Details, um den Anforderungen eines modernen Arbeitsumfelds gerecht zu werden.

Die Gesamtfläche ist aufgeteilt in großzügige Büro- und Konferenzräume, die alle zeitgemäß ausgestattet sind. Edle Bodenbeläge aus hochwertigem Parkett und Fliesen prägen das ansprechende Interieur, das zudem von viel natürlichem Licht durch die 2-fach verglasten Holzfenster profitiert.

Die Immobilie wird durch Fernwärme geheizt. Hochgeschwindigkeits-Internetanschlüsse werden bereitgestellt, um sowohl Büros als auch Arztpraxen flexibel betreiben zu können.

Mit ihrer zentralen Lage mitten im Schlosspark bietet das Erdgeschoss nicht nur ein angenehmes Ambiente, sondern auch sehr gute barrierefreie Erreichbarkeit. Die Möglichkeit, verschiedene Raumkonzepte zu realisieren, macht diese Immobilie besonders attraktiv für Unternehmen oder Praxisgemeinschaften, die Wert auf eine repräsentative und funktionale Arbeitsumgebung legen.

Neben der denkmalgerechten Sanierung der historischen Rentkammer wird auch das gesamte Umfeld durch die Stadt Wächtersbach aufwendig neugestaltet. Dazu zählt die umfassende Sanierung des Schlossparks sowie des eindrucksvollen Schlosshofs. Letzterer erhält ein harmonisches Baumdach, das nicht nur für ein angenehmes Mikroklima sorgt, sondern auch die Aufenthaltsqualität erheblich steigert. Einheitliche Materialien und eine moderne, dennoch zurückhaltende Beleuchtung unterstreichen den historischen Charakter des Areals und schaffen gleichzeitig eine hochwertige, zeitgemäße Umgebung.

Diese umfassenden Maßnahmen machen die Immobilie nicht nur zu einem architektonischen Juwel, sondern auch zu einem Teil eines städtebaulich und landschaftlich einzigartigen Gesamtkonzepts.

Für weitere Informationen oder zur Vereinbarung eines Besichtigungstermins stehen wir Ihnen gern zur Verfügung. Wir laden Sie ein, sich selbst von den Vorzügen dieser einzigartigen Praxisetage zu überzeugen.

**Número da propriedade: 25297005 - 63607 Wächtersbach**

## Detalhes do equipamento

Büro- und Konferenzräume mitten im Schlosspark

- Bodenbeläge: hochwertiges Parkett, Fliesen
- barrierefrei
- 2-fach verglaste Holzfenster, Sonnenschutzverglasung
- schallisolierte Holztüren, teilweise mit Glaseinsätzen
- Heizung: Fernwärme
- Lüftungsanlage in allen innenliegenden Räumen
- Hochgeschwindigkeits- Internetanschlüsse
- moderne IT- Infrastruktur
- Küche

**Número da propriedade: 25297005 - 63607 Wächtersbach**

## Tudo sobre a localização

### Wächtersbach

Die Stadt Wächtersbach mit seinen Stadtteilen Aufenau, Hesseldorf, Leisenwald, Neudorf, Waldensberg, Weilers und Wittgenborn, liegt direkt an der Autobahn 66 zwischen Frankfurt und Fulda. Wächtersbach verfügt über einen Bahnhof von dem aus im 30-minütigen Takt Züge nach Frankfurt oder Fulda verkehren. Ein schönes Städtchen zwischen Spessart und Vogelsberg, mit sehr schönen Möglichkeiten zum Wandern.

Wächtersbach besitzt eine kleine Altstadt mit einem ehemaligen Wasserschloss, welches saniert wurde. Das Schloss beherbergt nun die Stadtverwaltung, ein Brautmodengeschäft und ein Restaurant. Im angrenzenden öffentlichen Schlosspark befindet sich ein großer Spielplatz und ein Ententeich. Für Familien ist die Stadt Wächtersbach ideal, da es mehrere Kindergärten, eine Grundschule, sowie eine Gesamtschule bis zur Jahrgangsstufe 10 gibt.

In der Altstadt finden Sie kleine charmante Restaurants, ein Café und das Heimatmuseum. In der Innenstadt befinden sich kleine Lebensmittelgeschäfte für den täglichen Bedarf und eine Eisdiele. Bei der ärztlichen Versorgung ist mit einer chirurgischen Ambulanz, einem Orthopäden, Kinderarzt, Kieferorthopäde, mehreren allgem. Ärzten, Zahnärzten und Apotheken alles abgedeckt.

Auf der sogenannten „grünen Wiese“, haben sich viele Märkte und eine Bäckerei mit Café angesiedelt. In unmittelbarer Nähe befindet sich das Messegelände, auf dem jedes Jahr die Messe Wächtersbach – eine Verbrauchermesse – stattfindet.

Im Industriegebiet befinden sich viele große Firmen, u.a. zwei Autohändler, ein

Fitnesscenter, diverse Verbrauchermärkte, eine Tankstelle, diverse Verbrauchermärkte, ein Baumarkt, eine Schreinerei und eine Moschee.

**Número da propriedade: 25297005 - 63607 Wächtersbach**

## Outras informações

HAFTUNG: Wir weisen darauf hin, dass die von uns weitergegebenen Objektinformationen, Unterlagen, Pläne etc. vom Verkäufer bzw. Vermieter stammen. Eine Haftung für die Richtigkeit oder Vollständigkeit der Angaben übernehmen wir daher nicht. Es obliegt daher unseren Kunden, die darin enthaltenen Objektinformationen und Angaben auf ihre Richtigkeit hin zu überprüfen. Alle Immobilienangebote sind freibleibend und vorbehaltlich Irrtümer, Zwischenverkauf- und Vermietung oder sonstiger Zwischenverwertung.

UNSER SERVICE FÜR SIE ALS EIGENTÜMER:

Planen Sie den Verkauf oder die Vermietung Ihrer Immobilie, so ist es für Sie wichtig, deren Marktwert zu kennen. Lassen Sie kostenfrei und unverbindlich den aktuellen Wert Ihrer Immobilie professionell durch einen unserer Immobilienspezialisten einschätzen. Unser bundesweites und internationales Netzwerk ermöglicht es uns, Verkäufer bzw. Vermieter und Interessenten bestmöglich zusammenzuführen.

**Número da propriedade: 25297005 - 63607 Wächtersbach**

## Pessoa de contacto

Para mais informações, queira contactar a sua pessoa de contacto:

Catherine Fehr

---

Würzburger Straße 1, 63619 Bad Orb

Tel.: +49 (0)6052 - 60 598 0

E-Mail: [bad.orb@von-poll.com](mailto:bad.orb@von-poll.com)

*Para o aviso de isenção de responsabilidade da von Poll Immobilien GmbH*

---

[www.von-poll.com](http://www.von-poll.com)