

Karlsruhe

Historisches Mehrfamilienhaus mit Entwicklungspotenzial – Vollvermietetes Zinshaus in zentraler Lage

Número da propriedade: 25015033



www.von-poll.com

PREÇO DE COMPRA: 2.980.000 EUR • ÁREA: ca. 1.070 m² • ÁREA DO TERRENO: 618 m²

Número da propriedade: 25015033 - 76131 Karlsruhe

- Numa vista geral
- O imóvel
- Dados energéticos
- Plantas dos pisos
- Uma primeira impressão
- Detalhes do equipamento
- Tudo sobre a localização
- Outras informações
- Pessoa de contacto

Número da propriedade: 25015033 - 76131 Karlsruhe

Numa vista geral

Número da propriedade	25015033	Preço de compra	2.980.000 EUR
Área	ca. 1.070 m ²	Edifícios de apartamentos e propriedades para investimento	Moradia multifamiliar
Ano de construção	1890	Comissão para arrendatários	Käuferprovision beträgt 3,57 % (inkl. MwSt.) des beurkundeten Kaufpreises
		Modernização / Reciclagem	2023
		Tipo de construção	Sólido
		Área arrendáve	ca. 1070 m ²
		Móveis	Varanda

Número da propriedade: 25015033 - 76131 Karlsruhe

Dados energéticos

Sistemas de
aquecimento

Aquecimento

Sistema de
aquecimento de um
 piso

Gás

Certificado
Energético

Legally not required

Número da propriedade: 25015033 - 76131 Karlsruhe

O imóvel



Número da propriedade: 25015033 - 76131 Karlsruhe

O imóvel



Número da propriedade: 25015033 - 76131 Karlsruhe

O imóvel



Número da propriedade: 25015033 - 76131 Karlsruhe

O imóvel



Número da propriedade: 25015033 - 76131 Karlsruhe

O imóvel



Número da propriedade: 25015033 - 76131 Karlsruhe

O imóvel



Número da propriedade: 25015033 - 76131 Karlsruhe

O imóvel



Número da propriedade: 25015033 - 76131 Karlsruhe

O imóvel



Número da propriedade: 25015033 - 76131 Karlsruhe

O imóvel



Número da propriedade: 25015033 - 76131 Karlsruhe

O imóvel



Número da propriedade: 25015033 - 76131 Karlsruhe

O imóvel

FÜR SIE IN DEN BESTEN LAGEN

VP VON POLL
IMMOBILIEN



Vertrauen Sie einem Experten,
wenn es um die Vermittlung
Ihrer Immobilie geht.

Kontaktieren Sie uns für
eine persönliche Beratung:

T.: 0721 6268 42 0

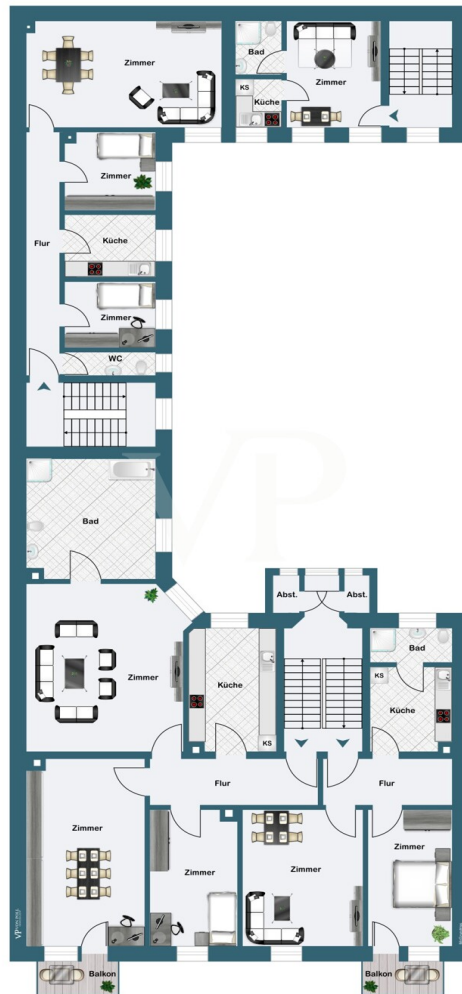
www.von-poll.com

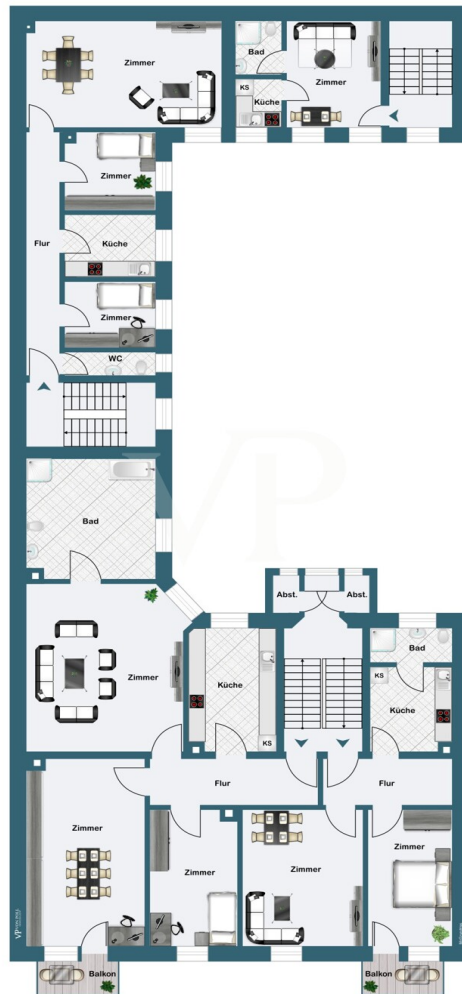
Número da propriedade: 25015033 - 76131 Karlsruhe

Plantas dos pisos

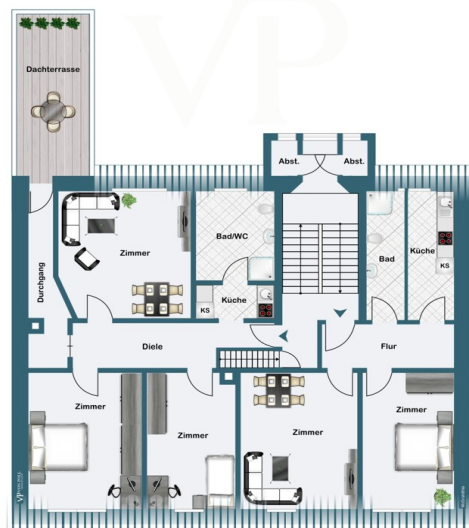












Esta planta não é à escala. Os documentos foram-nos entregues pelo cliente. Por conseguinte, não podemos assumir qualquer responsabilidade pela exatidão das indicações.

Número da propriedade: 25015033 - 76131 Karlsruhe

Uma primeira impressão

Dieses gepflegte Mehrfamilienhaus aus dem Jahr 1890 überzeugt durch eine gelungene Kombination aus historischem Charme, solider Bausubstanz und attraktivem Entwicklungspotenzial. Auf einem ca. 618 m² großen Grundstück erstreckt sich eine Gesamtwohnfläche von ca. 1.070 m², verteilt auf mehrere Wohneinheiten im Vorderhaus, Seitengebäude und Hinterhaus. Die Immobilie ist vollständig vermietet und erwirtschaftet aktuell einen jährlichen Mietertrag von ca. € 121.740,—. Durch gezielte Modernisierungen sowie einen möglichen Dachgeschossausbau lässt sich der Ertrag mittelfristig auf bis zu € 190.000,— p.a. steigern.

Das Haus wurde laufend instand gehalten: Die Elektro- und Wasserleitungen wurden bei Bedarf erneuert – alte Bleileitungen sind vollständig entfernt und durch moderne Materialien ersetzt. Die Dächer des Seiten- und Hinterhauses wurden 2023 neu gedeckt; das Dach des Vorderhauses stammt aus den 1970er-Jahren und bietet Ausbaupotenzial. Die Ausstattung der Wohneinheiten ist funktional und gepflegt, mit einer Mischung aus erhaltenen Originaldielen und modernisierten Bodenbelägen. Auch die Bäder wurden sukzessive saniert, was zu unterschiedlichen Ausstattungsniveaus führt. Moderne Kunststofffenster mit Doppelverglasung sorgen für gute Isolierung und geringen Wartungsaufwand.

Die Beheizung erfolgt über Gas- und Stromlösungen, die Warmwasserbereitung dezentral über Gas. Ein Erdgasanschluss ist vorhanden. Zusätzlich liegt die Immobilie in einem Vorranggebiet für Fernwärme mit geplanter Anbindung ab ca. 2027 – ein zukunftsorientierter Pluspunkt für die energetische Effizienz.

Ein solides Zinshaus mit Geschichte, laufenden Mieteinnahmen und überzeugendem Potenzial zur Renditesteigerung. Ideal für Kapitalanleger, die eine langfristige und werthaltige Investition in gefragter Lage suchen.

Número da propriedade: 25015033 - 76131 Karlsruhe

Detalhes do equipamento

-Das Dach des Seitengebäudes und des Hinterhauses wurde im Jahr 2023 vollständig neu eingedeckt.

Das Dach des Haupthauses stammt ca. aus dem Jahr 1970. Im Zuge einer Sanierung wäre hier ggf. ein Ausbau des Dachspitzes möglich.

-Die Bäder wurden fortlaufend je nach Bedarf und Notwendigkeit erneuert.

-Teilweise ist noch originaler Dielenboden vorhanden, teilweise wurde dieser mit neuen Bodenbelägen überdeckt.

-Es besteht ein Erdgasanschluss. Das Objekt liegt im Vorranggebiet für Fernwärme, mit geplanter Realisierung bis ca. 2027.

-Derzeit erfolgt die Warmwasserbereitung dezentral über Gas. Beheizt wird über eine Kombination aus Gas- und Elektroheizungen, je nach Einheit.

-Kunststofffenster mit Doppelverglasung verbaut.

Número da propriedade: 25015033 - 76131 Karlsruhe

Tudo sobre a localização

Karlsruhe besticht durch seine ausgewogene Mischung aus wirtschaftlicher Dynamik, kultureller Vielfalt und hoher Lebensqualität. Die Stadt mit ihrem Schwerpunkt auf Technologie, Recht und Forschung überzeugt durch eine exzellente Infrastruktur, die von einem umfassenden Bildungs- und Gesundheitsangebot bis hin zu erstklassigen Verkehrsanbindungen reicht. Familien finden hier ein sicheres und lebenswertes Umfeld vor, das durch kontinuierliche Stadtentwicklungsprojekte und eine prognostizierte Bevölkerungszunahme zusätzlich an Attraktivität gewinnt. Die Nachfrage nach hochwertigen Immobilien in Karlsruhe ist hoch, was die Stadt zu einem zukunftssicheren Standort mit nachhaltigem Wertsteigerungspotenzial macht.

In unmittelbarer Nähe erwarten Sie vielfältige Annehmlichkeiten, die das Familienleben bereichern und den Alltag angenehm gestalten. Für die Bildung der Jüngsten stehen renommierte Einrichtungen wie die Heinrich-Meidinger-Schule, die Schillerschule sowie mehrere Kindergärten und Grundschulen in nur wenigen Gehminuten zur Verfügung – beispielsweise erreichen Sie die Heinrich-Meidinger-Schule in nur zwei Minuten zu Fuß. Die Nähe zu diesen Bildungseinrichtungen schafft eine vertrauensvolle Umgebung, in der Kinder optimal gefördert werden können. Ergänzt wird das Angebot durch die Hochschule für Musik Karlsruhe und weitere Bildungseinrichtungen, die auch älteren Kindern und Jugendlichen vielfältige Entwicklungsmöglichkeiten bieten.

Die gesundheitliche Versorgung ist durch zahlreiche Fachärzte, Zahnärzte und Apotheken in unmittelbarer Nähe hervorragend gewährleistet. So sind das Institut für Chinesische Medizin sowie mehrere Allgemeinmediziner und Zahnärzte innerhalb von zwei bis vier Minuten zu Fuß erreichbar, was gerade für Familien mit Kindern ein beruhigendes Plus an Sicherheit und Komfort bedeutet. Ergänzt wird

dieses Angebot durch die nahegelegene Parkklinik, die in nur sieben Minuten zu Fuß erreichbar ist.

Für die Freizeitgestaltung bietet die Umgebung eine Fülle an Möglichkeiten: Spielplätze, Sportanlagen und grüne Parkflächen wie der nahegelegene Alter Friedhof laden zu gemeinsamen Aktivitäten im Freien ein und fördern eine lebendige Gemeinschaft. Kultur- und Freizeitvereine, darunter der Rollen- & Brettspielverein Thoule, bereichern das soziale Miteinander und schaffen Raum für Begegnungen und Freundschaften. Kulinarisch verwöhnt werden Sie in charmanten Cafés und Restaurants, die in wenigen Gehminuten erreichbar sind und zum entspannten Verweilen einladen.

Die hervorragende Anbindung an den öffentlichen Nahverkehr rundet das Angebot ab: Die Haltestellen Durlacher Tor und Gottesauer Platz sind in zwei bis sechs Minuten zu Fuß erreichbar und bieten Zugang zu Bus, Straßenbahn und S-Bahn. So sind auch weiter entfernte Ziele schnell und bequem erreichbar, was den Alltag für die ganze Familie erleichtert.

Diese Lage in Karlsruhe vereint alle Voraussetzungen für ein sicheres, komfortables und bereicherndes Familienleben. Hier finden Sie nicht nur ein Zuhause, sondern einen lebendigen Lebensraum, der mit seiner Vielfalt und Qualität überzeugt und die Zukunft Ihrer Familie nachhaltig bereichert.

Número da propriedade: 25015033 - 76131 Karlsruhe

Outras informações

GELDWÄSCHE: Als Immobilienmaklerunternehmen ist die von Poll Immobilien GmbH nach § 2 Abs. 1 Nr. 14 und § 11 Abs. 1, 2 Geldwäschegesetz (GwG) dazu verpflichtet, bei der Begründung einer Geschäftsbeziehung die Identität des Vertragspartners festzustellen und zu überprüfen, bzw. sobald ein ernsthaftes Interesse an der Durchführung des Immobilienkaufvertrages besteht. Hierzu ist es erforderlich, dass wir nach § 11 Abs. 4 GwG die relevanten Daten Ihres Personalausweises festhalten (wenn Sie als natürliche Person handeln) – beispielsweise mittels einer Kopie. Bei einer juristischen Person benötigen wir eine Kopie des Handelsregisterauszugs, aus welchem der wirtschaftlich Berechtigte hervorgeht. Das Geldwäschegesetz sieht vor, dass der Makler die Kopien bzw. Unterlagen fünf Jahre aufbewahren muss. Als unser Vertragspartner haben Sie auch eine Mitwirkungspflicht nach § 11 Abs. 6 GwG.

HAFTUNG: Wir weisen darauf hin, dass die von uns weitergegebenen Objektinformationen, Unterlagen, Pläne etc. vom Verkäufer bzw. Vermieter stammen. Eine Haftung für die Richtigkeit oder Vollständigkeit der Angaben übernehmen wir daher nicht. Es obliegt daher unseren Kunden, die darin enthaltenen Objektinformationen und Angaben auf ihre Richtigkeit hin zu überprüfen. Alle Immobilienangebote sind freibleibend und vorbehaltlich Irrtümer, Zwischenverkauf- und Vermietung oder sonstiger Zwischenverwertung.

UNSER SERVICE FÜR SIE ALS EIGENTÜMER:

Planen Sie den Verkauf oder die Vermietung Ihrer Immobilie, so ist es für Sie wichtig, deren Marktwert zu kennen. Lassen Sie kostenfrei und unverbindlich den aktuellen Wert Ihrer Immobilie professionell durch einen unserer Immobilienspezialisten einschätzen. Unser bundesweites und internationales Netzwerk ermöglicht es uns, Verkäufer bzw. Vermieter und Interessenten

bestmöglich zusammenzuführen.

Número da propriedade: 25015033 - 76131 Karlsruhe

Pessoa de contacto

Para mais informações, queira contactar a sua pessoa de contacto:

Klaus Hemetsberger

Rittnertstraße 5, 76227 Karlsruhe

Tel.: +49 721 - 62 68 42 0

E-Mail: karlsruhe@von-poll.com

Para o aviso de isenção de responsabilidade da von Poll Immobilien GmbH

www.von-poll.com