

Dortmund - Oestrich

Großzügige Eigentumswohnung in modernisiertem Altbau zum sofortigen Bezug

Número da propriedade: 26283002



PREÇO DE COMPRA: 354.700 EUR • ÁREA: ca. 162,75 m² • QUARTOS: 6

Número da propriedade: 26283002 - 44357 Dortmund - Oestrich

- Numa vista geral
- O imóvel
- Dados energéticos
- Uma primeira impressão
- Tudo sobre a localização
- Outras informações
- Pessoa de contacto

Número da propriedade: 26283002 - 44357 Dortmund - Oestrich

Numa vista geral

Número da propriedade	26283002	Preço de compra	354.700 EUR
Área	ca. 162,75 m ²	Apartamento	Piso
Piso	1	Comissão para arrendatários	Käuferprovision beträgt 3,57 % (inkl. MwSt.) des beurkundeten Kaufpreises
Quartos	6	Tipo de construção	Sólido
Quartos	3	Móveis	WC de hóspedes, Lareira, Jardim / uso partilhado, Cozinha embutida, Varanda
Casas de banho	1		
Ano de construção	1895		
Tipo de estacionamento	1 x Car port		

Número da propriedade: 26283002 - 44357 Dortmund - Oestrich

Dados energéticos

Sistemas de aquecimento	Aquecimento central	Certificado Energético	Consumo energético final
Fonte de Energia	Gás	Procura final de energia	157.70 kWh/m ² a
Certificado Energético válido até	14.11.2032	Classificação energética	E
Aquecimento	Gás	Ano de construção de acordo com o certificado energético	1895

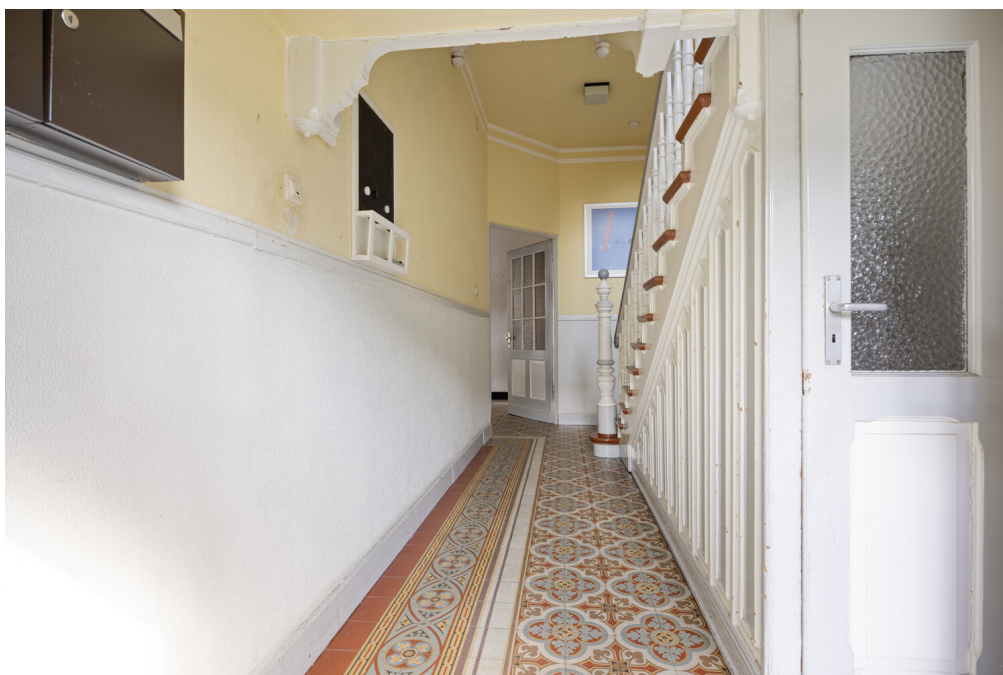
Número da propriedade: 26283002 - 44357 Dortmund - Oestrich

O imóvel



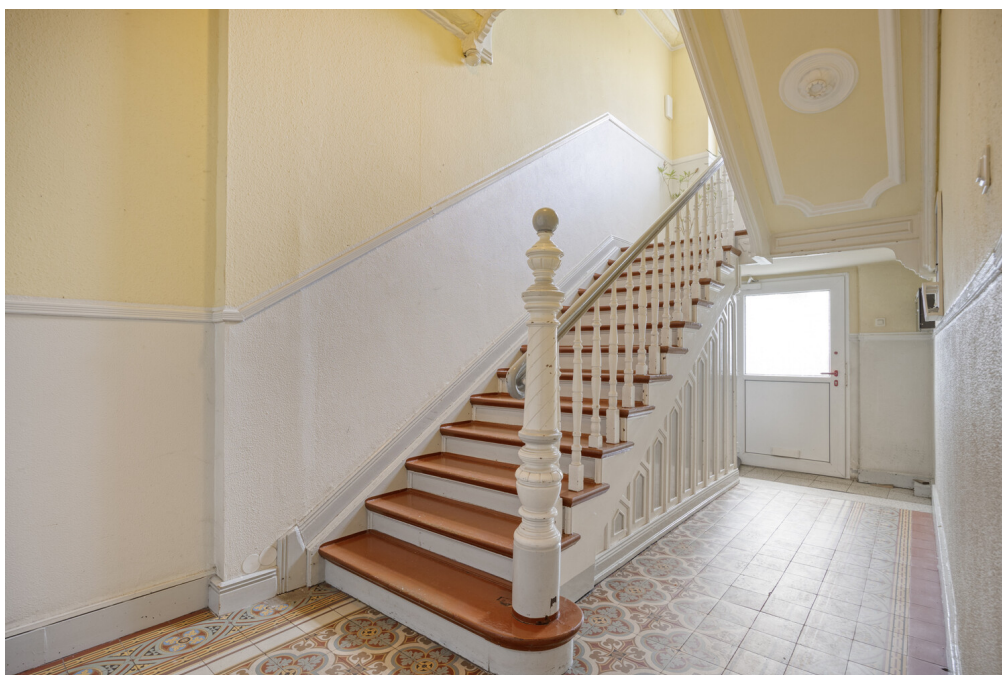
Número da propriedade: 26283002 - 44357 Dortmund - Oestrich

O imóvel



Número da propriedade: 26283002 - 44357 Dortmund - Oestrich

O imóvel



Número da propriedade: 26283002 - 44357 Dortmund - Oestrich

O imóvel



Número da propriedade: 26283002 - 44357 Dortmund - Oestrich

O imóvel



Número da propriedade: 26283002 - 44357 Dortmund - Oestrich

O imóvel



Número da propriedade: 26283002 - 44357 Dortmund - Oestrich

O imóvel



Número da propriedade: 26283002 - 44357 Dortmund - Oestrich

O imóvel



Número da propriedade: 26283002 - 44357 Dortmund - Oestrich

O imóvel



Número da propriedade: 26283002 - 44357 Dortmund - Oestrich

O imóvel



Número da propriedade: 26283002 - 44357 Dortmund - Oestrich

O imóvel



Número da propriedade: 26283002 - 44357 Dortmund - Oestrich

O imóvel



Número da propriedade: 26283002 - 44357 Dortmund - Oestrich

O imóvel



Número da propriedade: 26283002 - 44357 Dortmund - Oestrich

O imóvel



Número da propriedade: 26283002 - 44357 Dortmund - Oestrich

O imóvel



Número da propriedade: 26283002 - 44357 Dortmund - Oestrich

Uma primeira impressão

Diese modernisierte Etagenwohnung im Obergeschoss einer Gründerzeitvilla aus dem Jahr 1895 überzeugt durch eine Wohnfläche von ca. 163 m² und ein sorgfältig abgestimmtes Raumangebot mit sechs Zimmern, das vielfältige Gestaltungsmöglichkeiten eröffnet. Insgesamt stehen drei Schlafzimmer und ein Badezimmer zur Verfügung, wodurch sich die Immobilie sowohl für Familien als auch für Paare mit erhöhtem Platzbedarf eignet.

Hervorzuheben ist die hochwertige Siematic-Einbauküche, die mit modernen Miele-Geräten und durchdachtem Design begeistert und anspruchsvolle Kocherlebnisse ermöglicht. Sie bildet das Herzstück des Wohnbereichs und ist ideal für gemeinsame Kochabende mit Familie und Freunden geeignet. Die gesamte Wohnung ist geprägt von einer hochwertigen Ausführung und einer zeitgemäßen Kombination aus Stil und Funktionalität.

Das großzügige Kaminzimmer mit Kaminofen schafft eine angenehme Atmosphäre und lädt in den kühleren Monaten zum Verweilen ein. Es bietet einen ansprechenden Rückzugsort für gemütliche Stunden. Ein weiteres Highlight ist die große Dachterrasse, die vielfältige Nutzungsmöglichkeiten im Freien bietet. Hier lässt sich der Tag entspannt ausklingen oder ein Frühstück unter freiem Himmel genießen.

Die hochwertigen Parkettböden, die sich durch die gesamte Wohnung ziehen, sorgen für ein stimmiges Wohnambiente und verleihen dem historischen Charakter des Gebäudes eine moderne Note. Praktische Einbauschränke nutzen den Platz optimal aus und bieten zusätzlichen Stauraum, der für Ordnung im Alltag sorgt.

Ein weiteres Plus dieser Immobilie ist der zugehörige Gartenanteil, der Ihnen ein

zusätzliches Stück Privatheit und Freiraum im Grünen bietet. Der Garten verfügt über einen alten Baumbestand, der an sonnigen Tagen für angenehmen Schatten sorgt und zur besonderen Atmosphäre des Anwesens beiträgt.

Mit ihrem stimmigen Raumangebot, dem durchdachten Grundriss und ihrer luxuriösen Ausstattung bietet diese Etagenwohnung ein anspruchsvolles Zuhause. Das harmonische Zusammenspiel aus moderner Technik und historischen Stilelementen macht dieses Objekt besonders interessant für Menschen, die Wert auf Qualität und Stil legen.

Melden Sie sich gerne für weitere Informationen oder einen persönlichen Besichtigungstermin, um sich von den Vorzügen dieser einzigartigen Immobilie zu überzeugen.

Número da propriedade: 26283002 - 44357 Dortmund - Oestrich

Tudo sobre a localização

Dortmund bietet eine ausgewogene Kombination aus urbaner Infrastruktur und naturnahen Rückzugsorten. Diese gestalten das Leben für Familien angenehm und sicher. Eine solide Anbindung an den öffentlichen Nahverkehr sowie die Nähe zu renommierten Bildungseinrichtungen und medizinischen Versorgungszentren schaffen eine verlässliche Basis für ein sorgenfreies Familienleben. Die moderaten Immobilienpreise ermöglichen es Familien, sich in einem attraktiven Umfeld mit guter Lebensqualität niederzulassen und gleichzeitig von einer nachhaltigen Wertentwicklung zu profitieren.

Der Stadtteil Oestrich präsentiert sich als ruhiges, reines Wohngebiet, das mit seiner harmonischen Nachbarschaft und familienfreundlichen Atmosphäre überzeugt. Hier finden Familien ein behagliches Umfeld, das durch eine angenehme Wohnbebauung und überschaubare Größe geprägt ist. Die Nähe zu vielfältigen Freizeitmöglichkeiten sowie die gute Erreichbarkeit von Schulen und Kindergärten machen Oestrich zu einem idealen Ort, an dem Kinder sicher aufwachsen und Familien Gemeinschaft erleben können.

In der unmittelbaren Umgebung laden zahlreiche Einrichtungen dazu ein, den Alltag komfortabel und abwechslungsreich zu gestalten. Für Familien sind insbesondere die vielfältigen Bildungsangebote wichtig: Kindertagesstätten wie die AWO KiTa Molkereistraße sind in nur etwa vier Minuten zu Fuß erreichbar. Grund- und weiterführende Schulen wie die Schragmüllerschule oder die Jeanette-Wolff-Schule liegen in einem Umkreis von zehn Minuten zu Fuß am Mengeder Markt. Diese kurzen Wege ermöglichen eine stressfreie Organisation des Familienalltags. Mit mehreren Fachärzten, Zahnärzten und Apotheken in fußläufiger Entfernung von zwei bis neun Minuten ist auch die medizinische Versorgung gewährleistet. Gerade für Familien mit kleinen Kindern vermittelt dies ein beruhigendes Gefühl von

Sicherheit. Ergänzt wird das Angebot durch nahegelegene Parks und Spielplätze wie den Hanseemannpark und den Schragmüller-Park. Sie sind in wenigen Gehminuten erreichbar und bieten Raum für Bewegung, Erholung und gemeinsames Spielen. Auch für sportliche Aktivitäten gibt es mit mehreren Sportanlagen in unmittelbarer Nähe vielfältige Möglichkeiten. Für den täglichen Bedarf stehen Supermärkte wie Lidl und Aldi in nur sechs bis zehn Minuten Fußweg zur Verfügung, was den Einkauf unkompliziert und zeitsparend macht. Die ausgezeichnete Anbindung an den öffentlichen Nahverkehr, etwa durch die nur drei Minuten zu Fuß entfernte S-Bahn-Station Dortmund-Mengede, ermöglicht eine schnelle und bequeme Verbindung in die Innenstadt und darüber hinaus.

Für Familien, die Wert auf ein sicheres, gut angebundenes und lebenswertes Umfeld legen, bietet der Dortmunder Stadtteil Oestrich die perfekte Symbiose aus urbanem Komfort und naturnahem Wohnen. Hier finden Sie nicht nur ein Zuhause, sondern auch einen Ort, an dem Ihre Kinder behütet aufwachsen und an dem die ganze Familie eine hohe Lebensqualität genießen kann.

Número da propriedade: 26283002 - 44357 Dortmund - Oestrich

Outras informações

GELDWÄSCHE:

Als Immobilienmaklerunternehmen ist die von Poll Immobilien GmbH nach § 2 Abs. 1 Nr. 14 und § 11 Abs. 1, 2 Geldwäschegesetz (GwG) dazu verpflichtet, bei der Begründung einer Geschäftsbeziehung die Identität des Vertragspartners festzustellen und zu überprüfen, bzw. sobald ein ernsthaftes Interesse an der Durchführung des Immobilienkaufvertrages besteht. Hierzu ist es erforderlich, dass wir nach § 11 Abs. 4 GwG die relevanten Daten Ihres Personalausweises festhalten (wenn Sie als natürliche Person handeln) – beispielsweise mittels einer Kopie. Bei einer juristischen Person benötigen wir eine Kopie des Handelsregisterauszugs, aus welchem der wirtschaftlich Berechtigte hervorgeht. Das Geldwäschegesetz sieht vor, dass der Makler die Kopien bzw. Unterlagen fünf Jahre aufbewahren muss. Als unser Vertragspartner haben Sie auch eine Mitwirkungspflicht nach § 11 Abs. 6 GwG.

HAFTUNG:

Wir weisen darauf hin, dass die von uns weitergegebenen Objektinformationen, Unterlagen, Pläne etc. vom Verkäufer bzw. Vermieter stammen. Eine Haftung für die Richtigkeit oder Vollständigkeit der Angaben übernehmen wir daher nicht. Es obliegt daher unseren Kunden, die darin enthaltenen Objektinformationen und Angaben auf ihre Richtigkeit hin zu überprüfen. Alle Immobilienangebote sind freibleibend und vorbehaltlich Irrtümer, Zwischenverkauf- und Vermietung oder sonstiger Zwischenverwertung.

UNSER SERVICE FÜR SIE ALS EIGENTÜMER:

Planen Sie den Verkauf oder die Vermietung Ihrer Immobilie, so ist es für Sie wichtig, deren Marktwert zu kennen. Lassen Sie kostenfrei und unverbindlich den aktuellen Wert Ihrer Immobilie professionell durch einen unserer

Immobilienpezialisten einschätzen. Unser bundesweites und internationales Netzwerk ermöglicht es uns, Verkäufer bzw. Vermieter und Interessenten bestmöglich zusammenzuführen.

Número da propriedade: 26283002 - 44357 Dortmund - Oestrich

Pessoa de contacto

Para mais informações, queira contactar a sua pessoa de contacto:

Martha Seiffert

Am Markt 7, 44575 Castrop-Rauxel

Tel.: +49 2305 - 44 32 08 0

E-Mail: Castrop.Rauxel@von-poll.com

Para o aviso de isenção de responsabilidade da von Poll Immobilien GmbH

www.von-poll.com