

Luxembourg - Cessage gasperich Howald
Bureau à louer court terme

Número da propriedade: LU882000157



PREÇO DO ALUGUEL: 0 EUR

Número da propriedade: LU882000157 - 2453 Luxembourg - Cessage gasperich Howald

- **Numa vista geral**
- **O imóvel**
- **Plantas dos pisos**
- **Uma primeira impressão**
- **Pessoa de contacto**

Número da propriedade: LU882000157 - 2453 Luxembourg - Cessage gasperich Howald

Numa vista geral

Número da propriedade	LU882000157	Preço do aluguel	Sob consulta
Tipo de estacionamento	6 x Outros	Comissão para arrendatários	1 mois
		Área total	ca. 816 m²

Número da propriedade: LU882000157 - 2453 Luxembourg - Cessage gasperich Howald

O imóvel



Número da propriedade: LU882000157 - 2453 Luxembourg - Cessage gasperich Howald

O imóvel



Número da propriedade: LU882000157 - 2453 Luxembourg - Cessage gasperich Howald

O imóvel



Número da propriedade: LU882000157 - 2453 Luxembourg - Cessage gasperich Howald

O imóvel



Número da propriedade: LU882000157 - 2453 Luxembourg - Cessage gasperich Howald

O imóvel



Número da propriedade: LU882000157 - 2453 Luxembourg - Cessage gasperich Howald

O imóvel



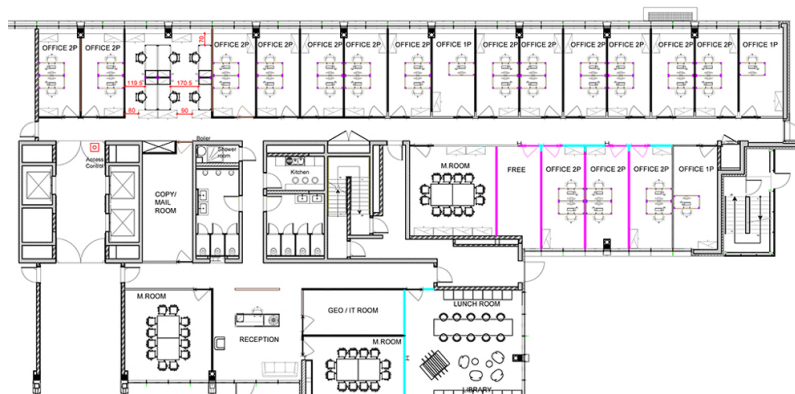
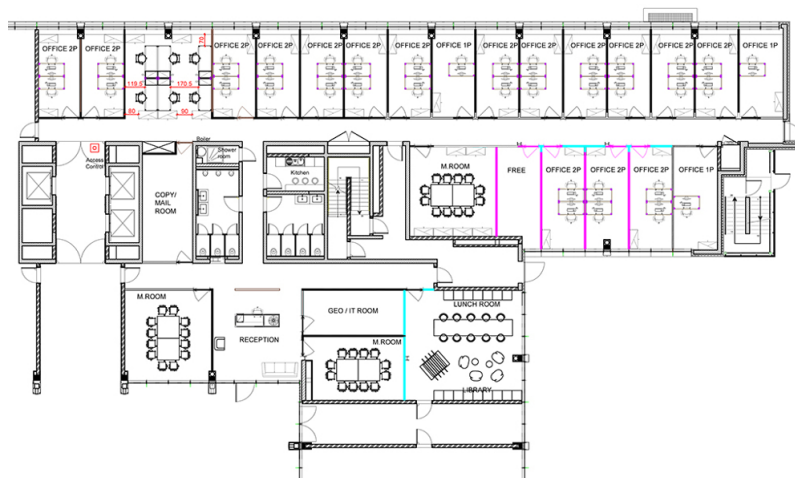
Número da propriedade: LU882000157 - 2453 Luxembourg - Cessage gasperich Howald

O imóvel



Número da propriedade: LU882000157 - 2453 Luxembourg - Cessage gasperich Howald

Plantas dos pisos



Esta planta não é à escala. Os documentos foram nos entregues pelo cliente. Por conseguinte, não podemos assumir qualquer responsabilidade pela exatidão das indicações.

Número da propriedade: LU882000157 - 2453 Luxembourg - Cessage gasperich Howald

Uma primeira impressão

Belle surface de bureau très lumineuse situé au rez-de-chaussée d'un ensemble de deux immeubles séparé par un atrium très cosy et offrent des espaces de réunion informel. Un accueil professionnel est situé à l'entrée afin de diriger les visiteurs.

Les surfaces sont entièrement aménagées, cloisonnées et meublées avec beaucoup de gout. La surface se compose d'une zone accueil avec un desk 2 postes, salles de réunions, espace lounge, facility, de nombreux bureaux fermés, une réserve et 6 parkings.

La localisation est très accessible depuis le réaménagement des transports en commun.

Le bail est pour une période limitée, jusqu'en février 2022 mais pourrait être prolongé selon négociation avec le propriétaire.

Número da propriedade: LU882000157 - 2453 Luxembourg - Cessage gasperich Howald

Pessoa de contacto

Para mais informações, queira contactar a sua pessoa de contacto:

VON POLL REAL ESTATE Limpertsberg

6, avenue Pasteur, L-2310 Luxembourg

Tel.: +352 26 47 98

E-Mail: limpertsberg@von-poll.com

Para o aviso de isenção de responsabilidade da von Poll Immobilien GmbH

www.von-poll.com