

**Esch Belval - Esch /Belval**

# Sehr schöne Wohnung in Top-Lage

***Número da propriedade: LU881900105***



**PREÇO DO ALUGUEL: 0 EUR**

**Número da propriedade: LU881900105 - L-4368 Esch Belval - Esch /Belval**

- Numa vista geral
- O imóvel
- Uma primeira impressão
- Tudo sobre a localização
- Pessoa de contacto

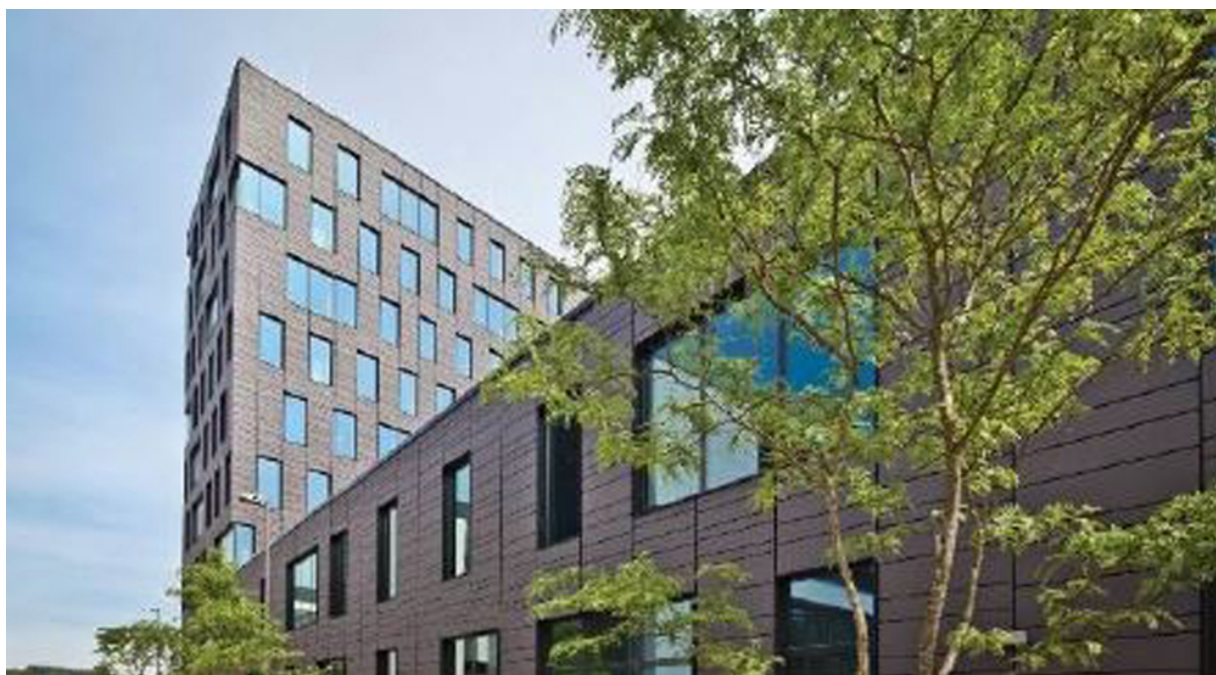
**Número da propriedade: LU881900105 - L-4368 Esch Belval - Esch /Belval**

## Numa vista geral

Número da propriedade	LU881900105	Preço do aluguel	Sob consulta
		Escritório / Prática profissional	Escritório
		Sujeito a comissão	Sim
		Área total	ca. 160 m <sup>2</sup>

Número da propriedade: LU881900105 - L-4368 Esch Belval - Esch /Belval

## O imóvel



**Número da propriedade: LU881900105 - L-4368 Esch Belval - Esch /Belval**

## Uma primeira impressão

Diese sehr schöne und äußerst gemütliche Wohnung (Nr. B34) befindet sich im 3ten von insgesamt 7 Obergeschossen eines 1975 erbauten Mehrfamilienhauses und bietet eine Katasterfläche von 118,99m<sup>2</sup>, die sich wie folgt aufteilt:

Neben dem geräumigen Eingangsbereich mit Garderobe und Gäste WC, gibt es ein großes, lichtdurchflutetes Wohn-/Esszimmer mit Zugang zum nach Süden orientierten Balkon. Daneben gibt es eine separate Küche, die ebenfalls über einen Balkon verfügt. Es folgen noch 3 Schlafzimmer sowie ein Badezimmer mit Waschmaschinenanschluss.

Zum Verkauf dieser Immobilie gehören ein Tiefgaragenstellplatz (Los Nr. 005) im Untergeschoss sowie ein Kellerraum (Los Nr. 092) im Erdgeschoss.

Das Gebäude verfügt über einen Aufzug und wird über eine zentrale Ölheizung beheizt. Die monatlichen Nebenkosten betragen etwa 380€.

**Número da propriedade: LU881900105 - L-4368 Esch Belval - Esch /Belval**

## Tudo sobre a localização

Das Objekt befindet sich in dem sehr gesuchten Stadtteil Belair. Mehrere Bushaltestellen in unmittelbarer Nähe bieten einem einen idealen Anschluss an den öffentlichen Transport. Unter anderem in Richtung Stadt Zentrum, Bahnhof, Flughafen, Centre Hospitalier, Mamer, und diverse Einkaufszentren.

Distanzen bis:

- Park in Merl:  $\pm 1$ km
- Campus Geessekneppchen:  $\pm 1,5$ km
- Autobahn A4 und A6 in Richtung Esch-Alzette, Brüssel, Trier und Metz:  $\pm 2$ km
- Luxemburg Zentrum:  $\pm 1,4$ km
- Kirchberg:  $\pm 3$ km
- Flughafen Findel:  $\pm 10$ km

Der Stadtteil Belair hat mehrere renommierte Restaurants, Bars, Feinkostläden, Apotheken, Arztpraxen, Bäcker, Metzger und andere Einkaufsmöglichkeiten, Spielplätze, Kindertagestätten und Schulen zu bieten.

Der Park in Merl mit seinem Pavillon und dem sehr beliebten Spielplatz zählt zu einem der schönsten in ganz Luxemburg.

**Número da propriedade: LU881900105 - L-4368 Esch Belval - Esch /Belval**

## Pessoa de contacto

Para mais informações, queira contactar a sua pessoa de contacto:

VON POLL REAL ESTATE Limpertsberg

---

6, avenue Pasteur, L-2310 Luxembourg

Tel.: +352 26 47 98

E-Mail: [limpertsberg@von-poll.com](mailto:limpertsberg@von-poll.com)

*Para o aviso de isenção de responsabilidade da von Poll Immobilien GmbH*

---

[www.von-poll.com](http://www.von-poll.com)