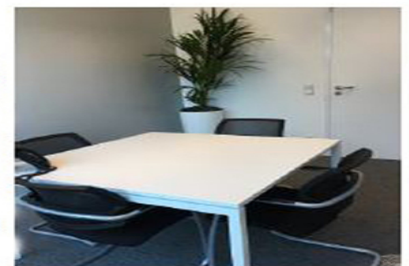
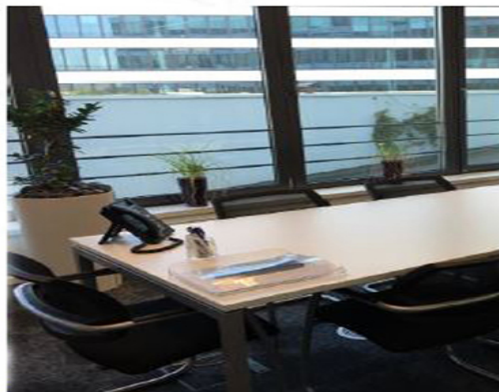
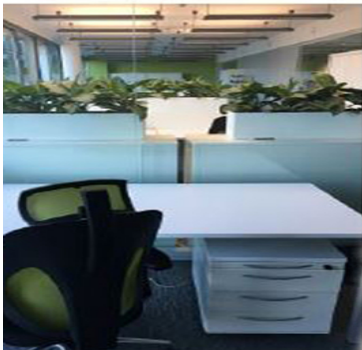


Luxembourg-Gasperich - Cessage gasperich Howald

Büroräume zu vermieten

Número da propriedade: LU881800089_5



PREÇO DO ALUGUEL: 0 EUR

**Número da propriedade: LU881800089_5 - L-1882 Luxembourg-Gasperich - Cessage
gasperich Howald**

- Numa vista geral
- O imóvel
- Plantas dos pisos
- Uma primeira impressão
- Pessoa de contacto

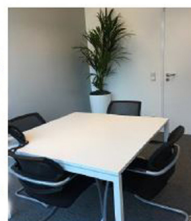
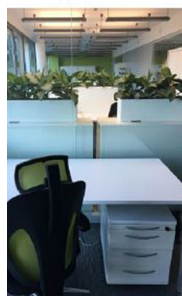
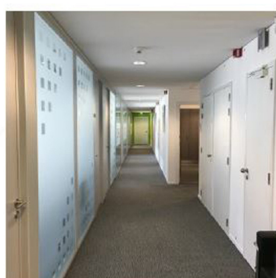
Número da propriedade: LU881800089_5 - L-1882 Luxembourg-Gasperich - Cessage gasperich Howald

Numa vista geral

Número da propriedade	LU881800089_5	Preço do aluguel	Sob consulta
		Escritório / Prática profissional	Escritório
		Comissão para arrendatários	One month at the expense of the owner.
		Área total	ca. 13 m ²

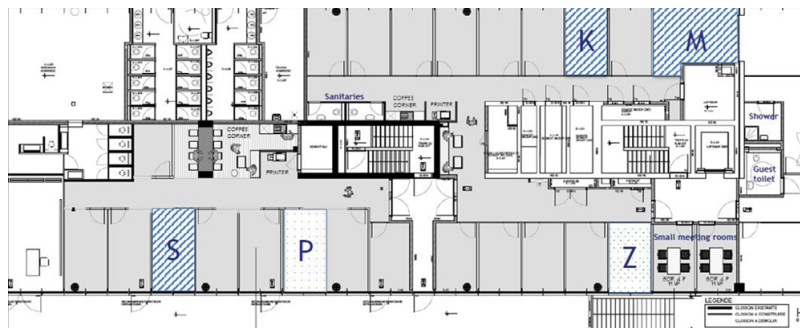
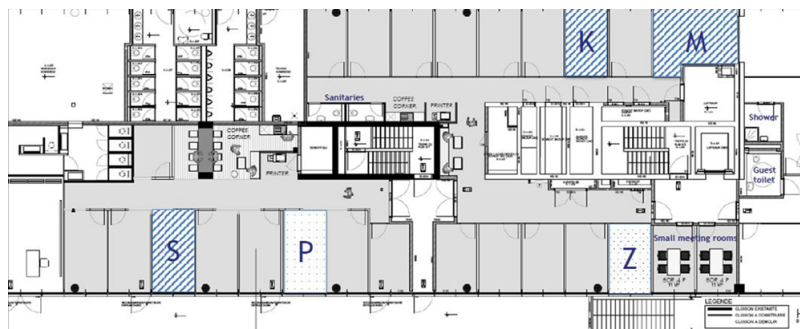
Número da propriedade: LU881800089_5 - L-1882 Luxembourg-Gasperich - Cessage
gasperich Howald

O imóvel



Número da propriedade: LU881800089_5 - L-1882 Luxembourg-Gasperich - Cessage
gasperich Howald

Plantas dos pisos



Esta planta não é à escala. Os documentos foram-nos entregues pelo cliente. Por conseguinte, não podemos assumir qualquer responsabilidade pela exatidão das indicações.

**Número da propriedade: LU881800089_5 - L-1882 Luxembourg-Gasperich - Cessage
gasperich Howald**

Uma primeira impressão

Attraktive, komplett möblierte und ausgestattete Büroräume. Einfach einziehen und loslegen. Ein Teil der Fläche ist privat und umfasst einen voll möblierten Großraumbereich. Zusätzlich stehen 267 m² Gemeinschaftsflächen (Toiletten, Küche, Aufenthaltsraum, Empfang und Besprechungsraum) zur Verfügung. Vier Parkplätze runden das Angebot ab. Im selben Gebäude sind außerdem abgeschlossene Büros von 13,8 bis 19,2 m² zur All-inclusive-Miete verfügbar.

**Número da propriedade: LU881800089_5 - L-1882 Luxembourg-Gasperich - Cessage
gasperich Howald**

Pessoa de contacto

Para mais informações, queira contactar a sua pessoa de contacto:

VON POLL REAL ESTATE Limpertsberg

6, avenue Pasteur, L-2310 Luxembourg

Tel.: +352 26 47 98

E-Mail: limpertsberg@von-poll.com

Para o aviso de isenção de responsabilidade da von Poll Immobilien GmbH

www.von-poll.com