

Luxembourg-Limpertsberg

1-Zimmer-Wohnung zu verkaufen

Número da propriedade: LU251953745



PREÇO DE COMPRA: 665.000 EUR • ÁREA: ca. 51 m²

Número da propriedade: LU251953745 - L-1244 Luxembourg-Limpertsberg

- **Numa vista geral**
- **O imóvel**
- **Plantas dos pisos**
- **Uma primeira impressão**
- **Outras informações**
- **Pessoa de contacto**

Número da propriedade: **LU251953745 - L-1244 Luxembourg-Limpertsberg**

Numa vista geral

Número da propriedade	LU251953745
Área	ca. 51 m²
Quartos	1

Preço de compra	665.000 EUR
Tipo de construção	Sólido
Móveis	Terraço

Número da propriedade: LU251953745 - L-1244 Luxembourg-Limpertsberg

O imóvel



Número da propriedade: LU251953745 - L-1244 Luxembourg-Limpertsberg

O imóvel



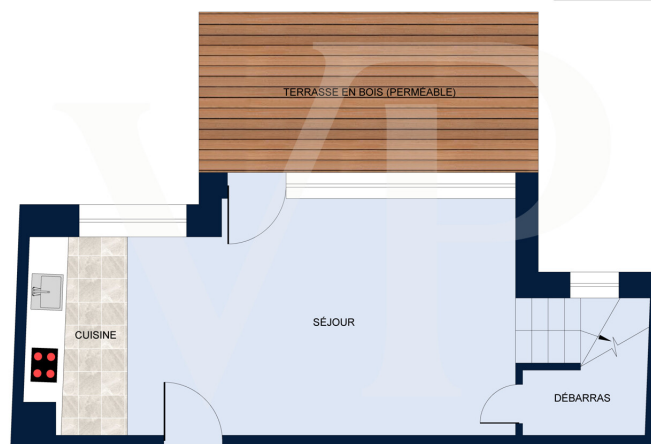
Número da propriedade: LU251953745 - L-1244 Luxembourg-Limpertsberg

O imóvel



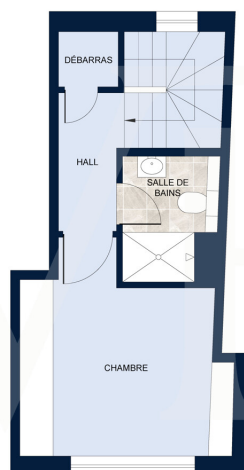
Número da propriedade: LU251953745 - L-1244 Luxembourg-Limpertsberg

Plantas dos pisos



REZ-DE-CHAUSSÉE

Les plans sont fournis à titre d'information et ne sont pas contractuels



PREMIER ÉTAGE

Les plans sont fournis à titre d'information et ne sont pas contractuels

Esta planta não é à escala. Os documentos foram-nos entregues pelo cliente. Por conseguinte, não podemos assumir qualquer responsabilidade pela exatidão das indicações.

Número da propriedade: LU251953745 - L-1244 Luxembourg-Limpertsberg

Uma primeira impressão

Nur wenige Schritte vom Place de l'Etoile und der Straßenbahn entfernt präsentiert Von Poll Real Estate Luxembourg eine wunderschöne Maisonette-Wohnung mit ca. 59 m² Wohnfläche, davon ca. 51 m² Wohnfläche mit Terrasse und Garten. Diese Wohnung vereint durchdachte Raumaufteilung mit modernem Wohnambiente. Diese Immobilie ist Teil eines Bauprojekts, das aus einer Dreifamilienhauswohnung und einem Studio besteht.

Für weitere Informationen, die Pläne oder Fragen kontaktieren Sie uns bitte unter +352 621 187 068 oder per E-Mail an luxembourg@von-poll.com.

Diese Maisonette-Wohnung befindet sich in idealer Lage in einem ruhigen Viertel, nur wenige Schritte vom Place de l'Etoile entfernt und ist die perfekte Wahl für Erstkäufer oder eine langfristige Investition.

Ausstattung der Wohnung:

Gartengeschoss:

- Wohnfläche von ca. 30 m², perfekt für alltäglichen Komfort. – Separates WC
- Küche
- Wohnzimmer
- Ca. 13 m² große Terrasse mit privatem Garten zum Essen im Freien oder Entspannen.

1. Stock:

- 1 Schlafzimmer
- 1 Badezimmer
- Abstellraum

- Keller für praktische Abstellmöglichkeiten.
- Sicherer Fahrradabstellplatz für zusätzlichen Stauraum.
- Gemeinsame Waschküche
- Optionaler Parkplatz für optimalen Komfort im Alltag verfügbar.

Dank der ruhigen und gut angebundenen Nachbarschaft können Sie alle Annehmlichkeiten in der Nähe nutzen: Place de l'Etoile, öffentliche Verkehrsmittel (Bus und Straßenbahn), Restaurants und Grünflächen (Tony Neumann Park).

Verpassen Sie nicht die Gelegenheit, eine individuell gestaltbare Immobilie in einem modernen Bauprojekt zu erwerben, das den neuesten Komfort- und

Energieeffizienzstandards entspricht.

Número da propriedade: LU251953745 - L-1244 Luxembourg-Limpertsberg

Outras informações

Alle Informationen in diesem Dokument basieren ausschließlich auf den Informationen, die uns unsere Kunden zur Verfügung stellen. Wir übernehmen keine Garantie für die Vollständigkeit, Richtigkeit und Aktualität dieser Angaben.

Die Notar- und Meldegebühren im Grundbuch gehen zu Lasten des Käufers.

Die Verkaufsprovision geht zu Lasten des Verkäufers, der das Verkaufsmandat mit unserer Agentur unterzeichnet hat.

Número da propriedade: LU251953745 - L-1244 Luxembourg-Limpertsberg

Pessoa de contacto

Para mais informações, queira contactar a sua pessoa de contacto:

VON POLL REAL ESTATE Limpertsberg

6, avenue Pasteur, L-2310 Luxembourg

Tel.: +352 26 47 98

E-Mail: limpertsberg@von-poll.com

Para o aviso de isenção de responsabilidade da von Poll Immobilien GmbH

www.von-poll.com