

Luxembourg-Limpertsberg

Dachgeschoss-Maisonette-Wohnung zu verkaufen

Número da propriedade: LU251953744



PREÇO DE COMPRA: 895.000 EUR

Número da propriedade: LU251953744 - L-1244 Luxembourg-Limpertsberg

- Numa vista geral**
- O imóvel**
- Plantas dos pisos**
- Uma primeira impressão**
- Outras informações**
- Pessoa de contacto**

Número da propriedade: **LU251953744 - L-1244 Luxembourg-Limpertsberg**

Numa vista geral

Número da propriedade	LU251953744
Piso	3
Quartos	2
Casas de banho	2

Preço de compra	895.000 EUR
Área total	ca. 112 m²
Tipo de construção	Sólido
Móveis	Terraço

Número da propriedade: LU251953744 - L-1244 Luxembourg-Limpertsberg

O imóvel



Número da propriedade: LU251953744 - L-1244 Luxembourg-Limpertsberg

O imóvel



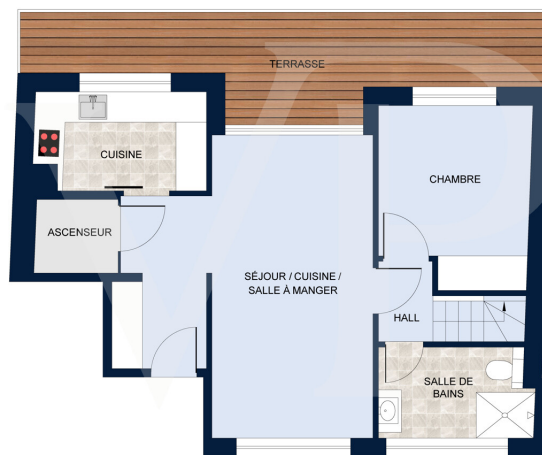
Número da propriedade: LU251953744 - L-1244 Luxembourg-Limpertsberg

O imóvel



Número da propriedade: LU251953744 - L-1244 Luxembourg-Limpertsberg

Plantas dos pisos



TROISIÈME ÉTAGE

Les plans sont fournis à titre d'information et ne sont pas contractuels



GRENIER

Les plans sont fournis à titre d'information et ne sont pas contractuels

Esta planta não é à escala. Os documentos foram-nos entregues pelo cliente. Por conseguinte, não podemos assumir qualquer responsabilidade pela exatidão das indicações.

Número da propriedade: LU251953744 - L-1244 Luxembourg-Limpertsberg

Uma primeira impressão

Nur wenige Schritte vom Place de l'Etoile und der Straßenbahn entfernt bietet Von Poll Real Estate Luxembourg eine exklusive Residenz mit vier Wohneinheiten, jede mit direktem Aufzug.

Für weitere Informationen, Grundrisse oder Fragen kontaktieren Sie uns bitte unter +352 621 187 068 oder per E-Mail an luxembourg@von-poll.com.

Diese wunderschöne Maisonette-Wohnung mit einer Wohnfläche von ca. 112 m² und einer Terrasse von ca. 16 m² vereint durchdachte Raumaufteilung mit modernem Wohnkomfort. In ruhiger Lage, nur wenige Schritte vom Place de l'Étoile entfernt, ist diese Maisonette-Wohnung die perfekte Wahl für Erstkäufer oder als langfristige Kapitalanlage.

Ausstattung der Wohnung:

3. Etage:

- Aufzug mit direktem Zugang zur Wohnung
- Wohnfläche von ca. 52 m²
- Flur
- 1 Schlafzimmer
- Küche
- Wohnzimmer
- Modernes Badezimmer mit Dusche oder Badewanne, Waschtisch und WC.
- Terrasse von ca. 16 m², ein zusätzlicher Außenbereich zum Essen oder Entspannen im Freien.

4. Etage:

- Fläche von ca. 60 m² mit Hauptschlafzimmer, Badezimmer und Ankleidezimmer.

Keller:

- Sicherer Fahrradabstellplatz für zusätzlichen Stauraum.

Zusätzlich steht ein optionaler Parkplatz für optimalen Komfort im Alltag zur Verfügung.

Die ruhige und gut angebundene Nachbarschaft in der Nähe des Place de l'Etoile ermöglicht Ihnen die Nutzung aller Annehmlichkeiten in der Nähe: öffentliche Verkehrsmittel (Bus und Straßenbahn), Restaurants und Grünflächen (Tony Neumann Park).

Verpassen Sie nicht die Gelegenheit, eine individuell gestaltbare Immobilie in einem modernen Bauprojekt zu erwerben, das den neuesten Standards in puncto Komfort und Energieeffizienz entspricht.

Número da propriedade: LU251953744 - L-1244 Luxembourg-Limpertsberg

Outras informações

Alle Informationen in diesem Dokument basieren ausschließlich auf den Informationen, die uns unsere Kunden zur Verfügung stellen. Wir übernehmen keine Garantie für die Vollständigkeit, Richtigkeit und Aktualität dieser Angaben.

Die Notar- und Meldegebühren im Grundbuch gehen zu Lasten des Käufers.

Die Verkaufsprovision geht zu Lasten des Verkäufers, der das Verkaufsmandat mit unserer Agentur unterzeichnet hat.

Número da propriedade: **LU251953744 - L-1244 Luxembourg-Limpertsberg**

Pessoa de contacto

Para mais informações, queira contactar a sua pessoa de contacto:

VON POLL REAL ESTATE Limpertsberg

6, avenue Pasteur, L-2310 Luxembourg

Tel.: +352 26 47 98

E-Mail: limpertsberg@von-poll.com

Para o aviso de isenção de responsabilidade da von Poll Immobilien GmbH

www.von-poll.com