

Luxembourg- Gare - Luxembourg-Gare

## 2-Zimmer-Wohnung in der Nähe des Bahnhofs zu vermieten

*Número da propriedade: LU241953693*



**PREÇO DO ALUGUEL: 3.000 EUR • ÁREA: ca. 82 m<sup>2</sup>**

Número da propriedade: LU241953693 - L-1611 Luxembourg- Gare - Luxembourg-Gare

- **Numa vista geral**
- **O imóvel**
- **Dados energéticos**
- **Plantas dos pisos**
- **Uma primeira impressão**
- **Outras informações**
- **Pessoa de contacto**

Número da propriedade: LU241953693 - L-1611 Luxembourg- Gare - Luxembourg-Gare

## Numa vista geral

Número da propriedade	LU241953693
Área	ca. 82 m <sup>2</sup>
Forma do telhado	Telhado de mansarda
Piso	3
Quartos	2
Casas de banho	1

Preço do aluguel	3.000 EUR
Custos adicionais	250 EUR
Apartamento	Piso
Tipo de construção	Sólido
Móveis	Cozinha embutida

Número da propriedade: LU241953693 - L-1611 Luxembourg- Gare - Luxembourg-Gare

## Dados energéticos

Sistemas de aquecimento	Aquecimento central
Aquecimento	Gás
Certificado energético	N/A

Número da propriedade: LU241953693 - L-1611 Luxembourg- Gare - Luxembourg-Gare

## O imóvel



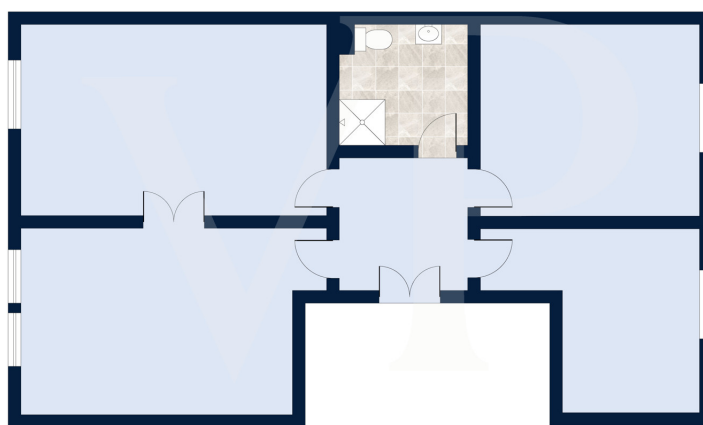
Número da propriedade: LU241953693 - L-1611 Luxembourg- Gare - Luxembourg-Gare

## O imóvel



Número da propriedade: LU241953693 - L-1611 Luxembourg- Gare - Luxembourg-Gare

## Plantas dos pisos



Les plans sont fournis à titre d'information et ne sont pas contractuels

Esta planta não é à escala. Os documentos foram-nos entregues pelo cliente. Por conseguinte, não podemos assumir qualquer responsabilidade pela exatidão das indicações.

**Número da propriedade: LU241953693 - L-1611 Luxembourg- Gare - Luxembourg-Gare**

## Uma primeira impressão

Von Poll bietet eine sehr schöne Wohnung mit hohen Decken im Gare-Viertel zur Miete an. Seine Fläche von +/- 82 m<sup>2</sup> bietet einen schönen Wohnraum in dieser sehr beliebten Gegend.

Diese Wohnung mit hohen Decken und hohen Türen besteht aus 2 Schlafzimmern auf der Rückseite, in ruhiger Lage mit Blick ins Grüne.

Der Raum wird durch ein schönes Wohnzimmer mit Parkettboden, 1 ausgestattete Küche und 1 Badezimmer vervollständigt.

Dieses Apartment befindet sich in der 3. Etage, 5 Gehminuten vom Bahnhof und 10 Gehminuten vom Stadtzentrum entfernt an der Passerelle-Brücke und ist ideal gelegen.

**Número da propriedade: LU241953693 - L-1611 Luxembourg- Gare - Luxembourg-Gare**

## **Outras informações**

**Gemäß dem Mietleasinggesetz vom 07.10.2024, das am 01.08.2024 in Kraft getreten ist, werden die Maklerprovisionskosten einer Monatsmiete + Mehrwertsteuer (17 %) gerecht aufgeteilt (50/50), zwischen dem Vermieter und dem Mieter, wobei jeder seine Rechnung erhält. Sie ist am Tag der Vertragsunterzeichnung fällig.**

**Alle Angaben basieren ausschließlich auf den Informationen, die uns unsere Kunden zur Verfügung stellen. Wir übernehmen keine Garantie für die Vollständigkeit, Richtigkeit und Aktualität dieser Angaben.**

Número da propriedade: LU241953693 - L-1611 Luxembourg- Gare - Luxembourg-Gare

## Pessoa de contacto

Para mais informações, queira contactar a sua pessoa de contacto:

VON POLL REAL ESTATE Limpertsberg

---

6, avenue Pasteur, L-2310 Luxembourg

**Tel.:** +352 26 47 98

**E-Mail:** [limpertsberg@von-poll.com](mailto:limpertsberg@von-poll.com)

*Para o aviso de isenção de responsabilidade da von Poll Immobilien GmbH*

---

[www.von-poll.com](http://www.von-poll.com)