

Luxembourg-Limpertsberg

Luxuriöse 3 Schlafzimmer Wohnung zum Verkauf in Limpertsberg

Número da propriedade: LU231953665



PREÇO DE COMPRA: 1.400.000 EUR • ÁREA: ca. 124 m²

Número da propriedade: LU231953665 - L-2520 Luxembourg-Limpertsberg

- Numa vista geral
- O imóvel
- Dados energéticos
- Plantas dos pisos
- Uma primeira impressão
- Tudo sobre a localização
- Outras informações
- Pessoa de contacto

Número da propriedade: LU231953665 - L-2520 Luxembourg-Limpertsberg

Numa vista geral

Número da propriedade	LU231953665	Preço de compra	1.400.000 EUR
Área	ca. 124 m ²	Apartamento	Piso
Piso	2	Área total	ca. 124 m ²
Quartos	3	Tipo de construção	Sólido
Casas de banho	2	Móveis	WC de hóspedes, Cozinha embutida
Ano de construção	1981		
Tipo de estacionamento	1 x Parque de estacionamento subterrâneo		

Número da propriedade: LU231953665 - L-2520 Luxembourg-Limpertsberg

Dados energéticos

Sistemas de aquecimento	Aquecimento distrital	Classificação energética	F
Aquecimento	Aquecimento urbano	Ano de construção de acordo com o certificado energético	1981
Certificado energético	N/A		

Número da propriedade: LU231953665 - L-2520 Luxembourg-Limpertsberg

O imóvel



Número da propriedade: LU231953665 - L-2520 Luxembourg-Limpertsberg

O imóvel



Número da propriedade: LU231953665 - L-2520 Luxembourg-Limpertsberg

O imóvel



Número da propriedade: LU231953665 - L-2520 Luxembourg-Limpertsberg

O imóvel



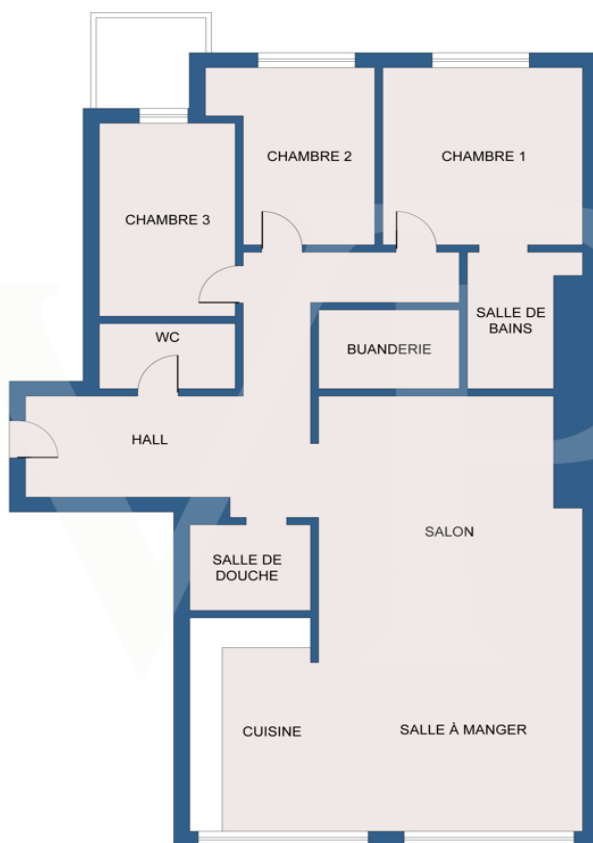
Número da propriedade: LU231953665 - L-2520 Luxembourg-Limpertsberg

O imóvel



Número da propriedade: LU231953665 - L-2520 Luxembourg-Limpertsberg

Plantas dos pisos



Les mesures et plan sont données à titre purement indicatif et non contractuel

Esta planta não é à escala. Os documentos foram-nos entregues pelo cliente. Por conseguinte, não podemos assumir qualquer responsabilidade pela exatidão das indicações.

Número da propriedade: LU231953665 - L-2520 Luxembourg-Limpertsberg

Uma primeira impressão

Von Poll präsentiert zum Verkauf diese luxuriöse Wohnung von 124 m2 im Jahr 2018 renoviert.

Die Lage und der Panoramablick auf diese Wohnung verzaubern Sie, sobald Sie das Wohnzimmer betreten.

Die sehr geräumige Eingangshalle bietet eine Freifläche, Einbauschränke und ein Gäste-WC.

Das Wohn- / Esszimmer bietet einen atemberaubenden Blick auf die Stadt. Die voll ausgestattete Quarzküche verleiht dieser Wohnung eine gemütliche Note. Der Boden ist geöltes Teakholz.

Eine Nachthalle führt zu den 3 Schlafzimmern auf der Rückseite des Apartments. Eines der Zimmer verfügt über einen Balkon. Das Hauptschlafzimmer ist mit Schränken ausgestattet und das angrenzende Badezimmer ist mit einem Balneotherapie-Bad ausgestattet. Ein Waschmaschinenraum befindet sich in der Wohnung selbst.

Alle Verbindungen sind vorhanden, WIFI, Internet, Glasfaser.

Ein großer und geräumiger italienischer Dushraum ist in das Apartment integriert.

Parkplatz und 1 Keller vervollständigen diese Eigenschaft.

Eine Sicherheitstür und eine Türsprechanlage sorgen für eine gute Sicherheit.

Número da propriedade: LU231953665 - L-2520 Luxembourg-Limpertsberg

Tudo sobre a localização

Das Apartment befindet sich in der begehrten Gegend von Limpertsberg, in der Nähe von Schulen und Zugang zu verschiedenen Bereichen der Stadt. Im Herzen des Bezirks Limpertsberg finden Sie zahlreiche Restaurants, Supermärkte, Ärzte, Kliniken, Geschäfte und Kindergärten.

Außerdem ist die Haltestelle der neuen Luxemburger Straßenbahn, die den Bezirk Limpertsberg mit dem von Kirchberg und auch dem Stadtzentrum und dem Hauptbahnhof verbindet, nur wenige Schritte von der Wohnung entfernt.

Der Kirchberg ist 500 m, das Stadtzentrum 600 m und der Flughafen 9 km entfernt.

Número da propriedade: LU231953665 - L-2520 Luxembourg-Limpertsberg

Outras informações

Alle Informationen in diesem Dokument basieren ausschließlich auf den Informationen, die uns unsere Kunden zur Verfügung stellen. Wir übernehmen keine Garantie für die Vollständigkeit, Richtigkeit und Aktualität dieser Angaben.

Die Notar- und Meldegebühren im Grundbuch gehen zu Lasten des Käufers.

Die Verkaufsprovision geht zu Lasten des Verkäufers, der das Verkaufsmandat mit unserer Agentur unterzeichnet hat.

Número da propriedade: LU231953665 - L-2520 Luxembourg-Limpertsberg

Pessoa de contacto

Para mais informações, queira contactar a sua pessoa de contacto:

VON POLL REAL ESTATE Limpertsberg

6, avenue Pasteur, L-2310 Luxembourg

Tel.: +352 26 47 98

E-Mail: limpertsberg@von-poll.com

Para o aviso de isenção de responsabilidade da von Poll Immobilien GmbH

www.von-poll.com