

Luxembourg - Luxembourg-Belair

Apartment mit 1 Schlafzimmer und einzigartigem, freiem Blick über die Dächer von Belair

Número da propriedade: LU221953567



PREÇO DE COMPRA: 715.000 EUR • ÁREA: ca. 56 m²

Número da propriedade: LU221953567 - L-1650 Luxembourg - Luxembourg-Belair

- Numa vista geral
- O imóvel
- Dados energéticos
- Plantas dos pisos
- Uma primeira impressão
- Tudo sobre a localização
- Outras informações
- Pessoa de contacto

Número da propriedade: LU221953567 - L-1650 Luxembourg - Luxembourg-Belair

Numa vista geral

Número da propriedade	LU221953567	Preço de compra	715.000 EUR
Área	ca. 56 m ²	Móveis	Terraço
Piso	8		
Quartos	1		
Casas de banho	1		
Ano de construção	1965		

Número da propriedade: LU221953567 - L-1650 Luxembourg - Luxembourg-Belair

Dados energéticos

Aquecimento	Gás
Certificado energético	N/A

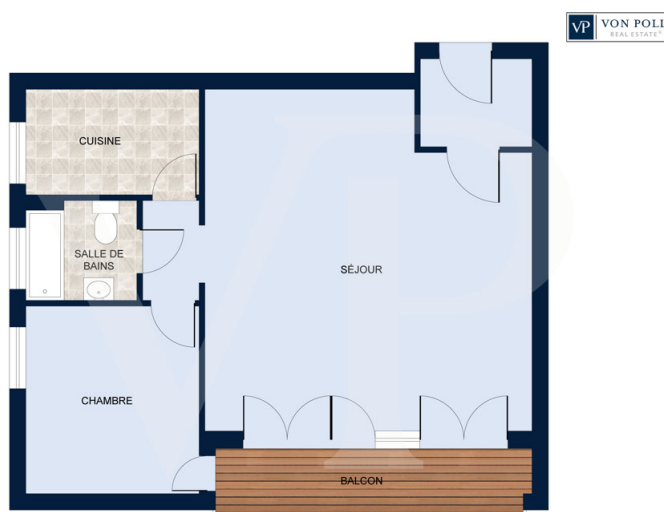
Número da propriedade: LU221953567 - L-1650 Luxembourg - Luxembourg-Belair

O imóvel



Número da propriedade: LU221953567 - L-1650 Luxembourg - Luxembourg-Belair

Plantas dos pisos



Les plans sont fournis à titre d'information et ne sont pas contractuels

Esta planta não é à escala. Os documentos foram-nos entregues pelo cliente. Por conseguinte, não podemos assumir qualquer responsabilidade pela exatidão das indicações.

Número da propriedade: LU221953567 - L-1650 Luxembourg - Luxembourg-Belair

Uma primeira impressão

Im Herzen des begehrten Stadtteils Belair und nicht weit vom Stadtzentrum von Luxemburg entfernt bietet Ihnen Von Poll Real Estate Luxembourg diese Wohnung zum Verkauf an.

Im 8. und letzten Stock eines 1965 erbauten Wohnhauses genießt die Wohnung eine ideale Lage in einer der schönsten Straßen der Stadt Luxemburg.

Abgesehen von den 2015 erneuerten Rahmen muss die Wohnung komplett renoviert werden und es können großartige Entwicklungsmöglichkeiten untersucht werden.

Derzeit besteht die Wohnung aus einem Eingangsbereich mit Garderobe, einem großen Wohnzimmer mit Erker und Zugang zur Westterrasse, einer separaten Küche, einem Badezimmer mit Fenster und einem Schlafzimmer mit Zugang zur Terrasse.

Die Wohnung wird mit einem Keller verkauft.

Número da propriedade: LU221953567 - L-1650 Luxembourg - Luxembourg-Belair

Tudo sobre a localização

Das Gebäude befindet sich an der Ecke von 2 der schönsten Straßen der Stadt Luxembourg, was es zu einer sehr beliebten Lage macht.

Das Stadtzentrum und die nächste Straßenbahnhaltestelle sind nur wenige Gehminuten von der Residenz entfernt.

In der Umgebung der Wohnung gibt es Supermärkte, renommierte Restaurants, Geschäfte, Parks, ...

Número da propriedade: LU221953567 - L-1650 Luxembourg - Luxembourg-Belair

Outras informações

Alle Informationen in diesem Dokument basieren ausschließlich auf den Informationen, die uns unsere Kunden zur Verfügung stellen. Wir übernehmen keine Garantie für die Vollständigkeit, Richtigkeit und Aktualität dieser Angaben.

Die Notar- und Meldegebühren im Grundbuch gehen zu Lasten des Käufers.

Die Verkaufsprovision geht zu Lasten des Verkäufers, der das Verkaufsmandat mit unserer Agentur unterzeichnet hat.

Número da propriedade: LU221953567 - L-1650 Luxembourg - Luxembourg-Belair

Pessoa de contacto

Para mais informações, queira contactar a sua pessoa de contacto:

VON POLL REAL ESTATE Limpertsberg

6, avenue Pasteur, L-2310 Luxembourg

Tel.: +352 26 47 98

E-Mail: limpertsberg@von-poll.com

Para o aviso de isenção de responsabilidade da von Poll Immobilien GmbH

www.von-poll.com