

Luxembourg-Cessange

Rezentes 5-Zimmer-Haus in einer ruhigen Straße

Número da propriedade: LU211953458



PREÇO DE COMPRA: 2.295.000 EUR • ÁREA: ca. 185 m² • ÁREA DO TERRENO: 510 m²

Número da propriedade: LU211953458 - L-1655 Luxembourg-Cessange

- **Numa vista geral**
- **O imóvel**
- **Dados energéticos**
- **Plantas dos pisos**
- **Uma primeira impressão**
- **Tudo sobre a localização**
- **Outras informações**
- **Pessoa de contacto**

Número da propriedade: LU211953458 - L-1655 Luxembourg-Cessange

Numa vista geral

Número da propriedade	LU211953458
Área	ca. 185 m ²
Quartos	5
Casas de banho	3
Ano de construção	2013
Tipo de estacionamento	3 x Lugar de estacionamento ao ar livre, 2 x Garagem

Preço de compra	2.295.000 EUR
Área total	ca. 279 m ²
Tipo de construção	Sólido
Móveis	Terraço, WC de hóspedes, Jardim / uso partilhado, Cozinha embutida

Número da propriedade: LU211953458 - L-1655 Luxembourg-Cessange

Dados energéticos

Sistemas de aquecimento	Aquecimento por chão radiante	Classificação energética	A
Aquecimento	Geotérmico		
Certificado energético	N/A		

Número da propriedade: LU211953458 - L-1655 Luxembourg-Cessange

O imóvel



Número da propriedade: LU211953458 - L-1655 Luxembourg-Cessange

O imóvel



Número da propriedade: LU211953458 - L-1655 Luxembourg-Cessange

O imóvel



Número da propriedade: LU211953458 - L-1655 Luxembourg-Cessange

O imóvel



Número da propriedade: LU211953458 - L-1655 Luxembourg-Cessange

O imóvel



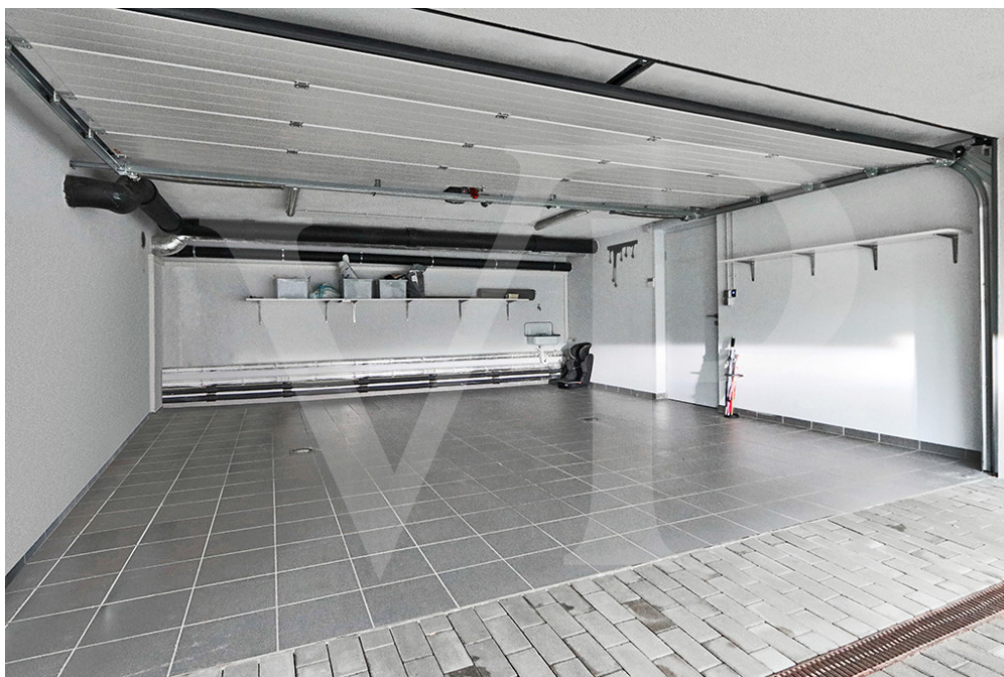
Número da propriedade: LU211953458 - L-1655 Luxembourg-Cessange

O imóvel



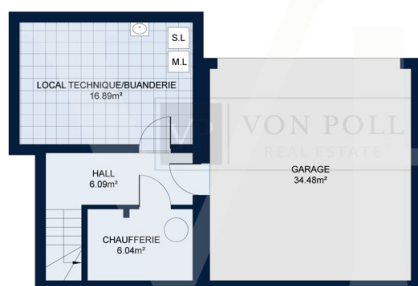
Número da propriedade: LU211953458 - L-1655 Luxembourg-Cessange

O imóvel



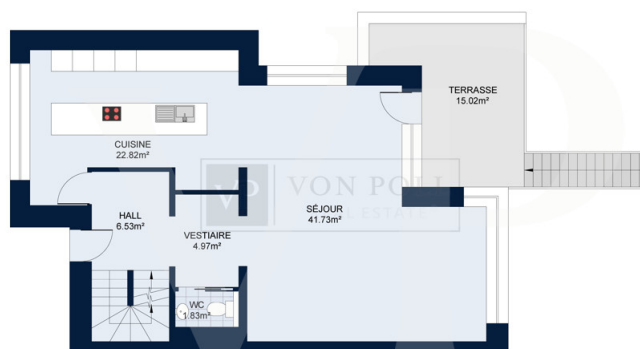
Número da propriedade: LU211953458 - L-1655 Luxembourg-Cessange

Plantas dos pisos



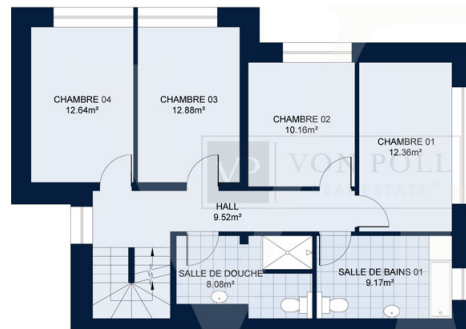
SOUS-SOL

Les plans sont fournis à titre d'information et ne sont pas contractuels



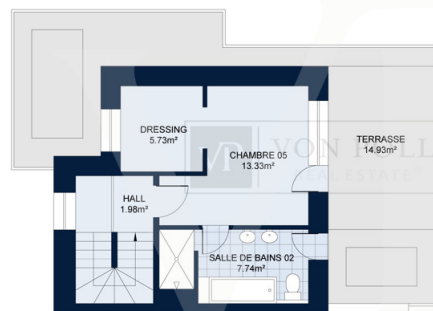
REZ-DE-CHAUSSÉE

Les plans sont fournis à titre d'information et ne sont pas contractuels



PREMIER ÉTAGE

Les plans sont fournis à titre d'information et ne sont pas contractuels



DEUXIÈME ÉTAGE

Les plans sont fournis à titre d'information et ne sont pas contractuels

Esta planta não é à escala. Os documentos foram-nos entregues pelo cliente. Por conseguinte, não podemos assumir qualquer responsabilidade pela exatidão das indicações.

Número da propriedade: LU211953458 - L-1655 Luxembourg-Cessange

Uma primeira impressão

Von Poll Real Estate Luxembourg bietet dieses neue Haus mit hohem Ansehen frei auf 3 Seiten auf einem Grundstück von 5,10 Are in einer Wohnstraße (30 km / h) von Cessange zum Verkauf an.

Das Erdgeschoss öffnet sich über eine Eingangshalle mit Garderobe und Gäste-WC, die dann in das sehr helle Wohn- / Esszimmer mit seinen großen Fenstern sowie die voll ausgestattete Küche mit hochwertigen Materialien führt. Der Zugang zur Südterrasse erfolgt über das Wohnzimmer.

Im ersten Stock teilen sich 4 Schlafzimmer ein großes Badezimmer und ein zweites großes Duschbad.

Auf der zweiten Etage befindet sich ein Hauptschlafzimmer mit eigenem Bad und Ankleide, das auch von einer nach Süden ausgerichteten Dachterrasse profitiert.

Das Untergeschoss verfügt über eine große Doppelgarage, eine große Waschküche und einen Technikraum.

Das 2013 erbaute Haus mit einer Gesamtfläche von $\pm 280 \text{ m}^2$, davon $\pm 185 \text{ m}^2$ Wohnfläche, verfügt über Erdwärme, dreifach verglaste Fenster mit elektrischen Rollläden, die Böden sind Parkett und gefliest.

Die hochwertigen Materialien, seine unverbaubare Aussicht, seine Helligkeit, seine Ruhe, seine Lage sind einige der Vorteile, die dieses Haus zu einem außergewöhnlichen Anwesen machen.

Número da propriedade: LU211953458 - L-1655 Luxembourg-Cessange

Tudo sobre a localização

Cessange liegt in der Nähe des Einkaufszentrums Cloche d'Or und der Kockelscheuer, die viele Annehmlichkeiten bietet.

Diese Liegenschaft befindet sich in der Nähe der Hauptachsen, um schnell die Innenstadt oder die nahegelegene Vauban-Schule mit öffentlichen Verkehrsmitteln zu erreichen.

Número da propriedade: LU211953458 - L-1655 Luxembourg-Cessange

Outras informações

Alle Informationen in diesem Dokument basieren ausschließlich auf den Informationen, die uns unsere Kunden zur Verfügung stellen. Wir übernehmen keine Garantie für die Vollständigkeit, Richtigkeit und Aktualität dieser Angaben.

Die Notar- und Meldegebühren im Grundbuch gehen zu Lasten des Käufers.

Die Verkaufsprovision geht zu Lasten des Verkäufers, der das Verkaufsmandat mit unserer Agentur unterzeichnet hat.

Número da propriedade: LU211953458 - L-1655 Luxembourg-Cessange

Pessoa de contacto

Para mais informações, queira contactar a sua pessoa de contacto:

VON POLL REAL ESTATE Limpertsberg

6, avenue Pasteur, L-2310 Luxembourg

Tel.: +352 26 47 98

E-Mail: limpertsberg@von-poll.com

Para o aviso de isenção de responsabilidade da von Poll Immobilien GmbH

www.von-poll.com