

Gräfelfing / Lochham - Lochham

Zeitlose Eleganz trifft moderne Qualität – Wohnen in Gräfelfing / Lochham

Número da propriedade: 26225019



www.von-poll.com

PREÇO DE COMPRA: 1.730.000 EUR • ÁREA: ca. 192,22 m² • QUARTOS: 6 • ÁREA DO TERRENO: 500 m²

Número da propriedade: 26225019 - 82166 Gräfelfing / Lochham - Lochham

- Numa vista geral
- O imóvel
- Dados energéticos
- Plantas dos pisos
- Uma primeira impressão
- Detalhes do equipamento
- Tudo sobre a localização
- Outras informações
- Pessoa de contacto

Número da propriedade: 26225019 - 82166 Gräfelfing / Lochham - Lochham

Numa vista geral

Número da propriedade	26225019	Preço de compra	1.730.000 EUR
Área	ca. 192,22 m ²	Natureza	Casa geminada
Forma do telhado	Telhado de sela	Comissão para arrendatários	Käuferprovision beträgt 2,00 % (inkl. MwSt.) des beurkundeten Kaufpreises
Quartos	6	Modernização / Reciclagem	2025
Quartos	4	Tipo de construção	Sólido
Casas de banho	2	Móveis	Terraço, WC de hóspedes, Sauna, Jardim / uso partilhado, Cozinha embutida, Varanda
Ano de construção	1996		
Tipo de estacionamento	1 x Car port, 20000 EUR (Venda)		

Número da propriedade: 26225019 - 82166 Gräfelfing / Lochham - Lochham

Dados energéticos

Sistemas de aquecimento	Aquecimento por chão radiante	Certificado Energético	Certificado de consumo de energia
Fonte de Energia	Gás natural pesado	Consumo final de energia	129.93 kWh/m ² a
Certificado Energético válido até	29.07.2034	Classificação energética	D
Aquecimento	Gás	Ano de construção de acordo com o certificado energético	1996

Número da propriedade: 26225019 - 82166 Gräfelfing / Lochham - Lochham

O imóvel



Número da propriedade: 26225019 - 82166 Gräfelfing / Lochham - Lochham

O imóvel



Número da propriedade: 26225019 - 82166 Gräfelfing / Lochham - Lochham

O imóvel



Número da propriedade: 26225019 - 82166 Gräfelfing / Lochham - Lochham

O imóvel



Número da propriedade: 26225019 - 82166 Gräfelfing / Lochham - Lochham

O imóvel



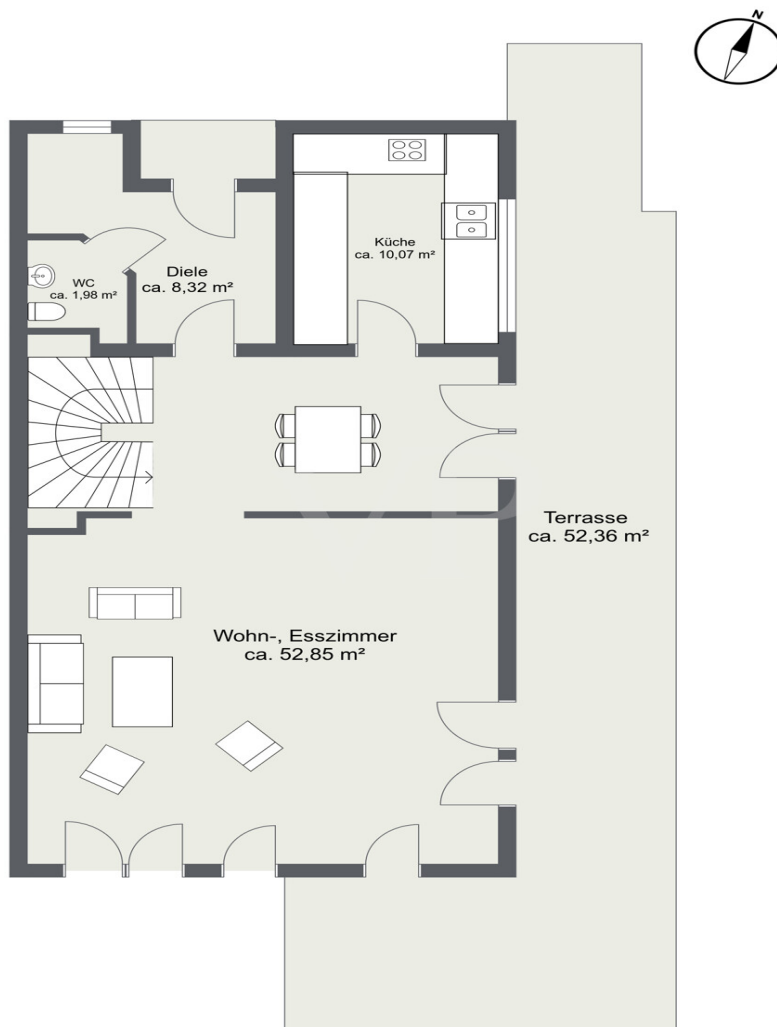
Número da propriedade: 26225019 - 82166 Gräfelfing / Lochham - Lochham

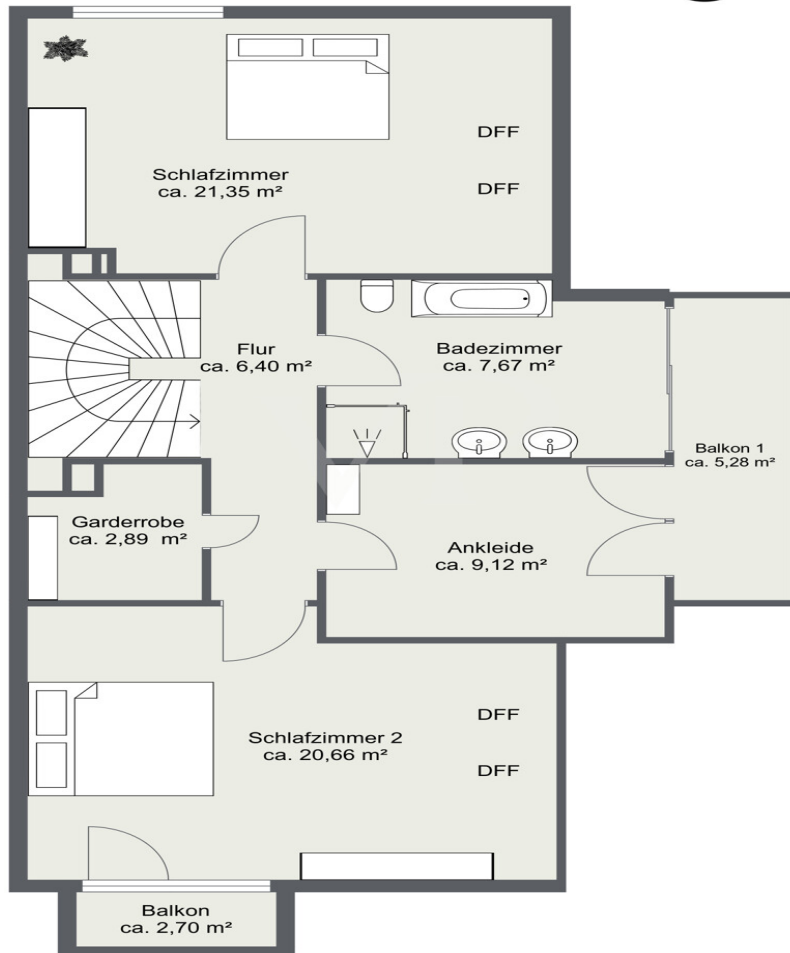
O imóvel

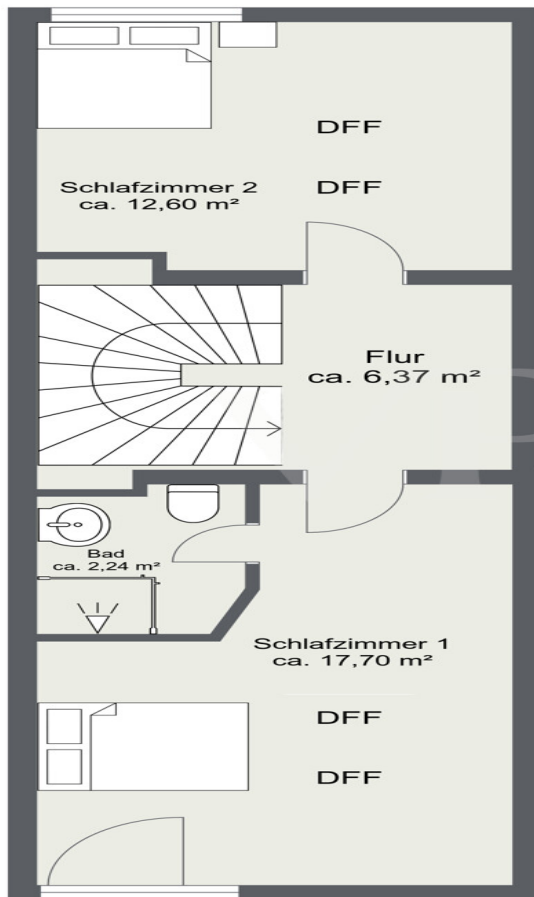


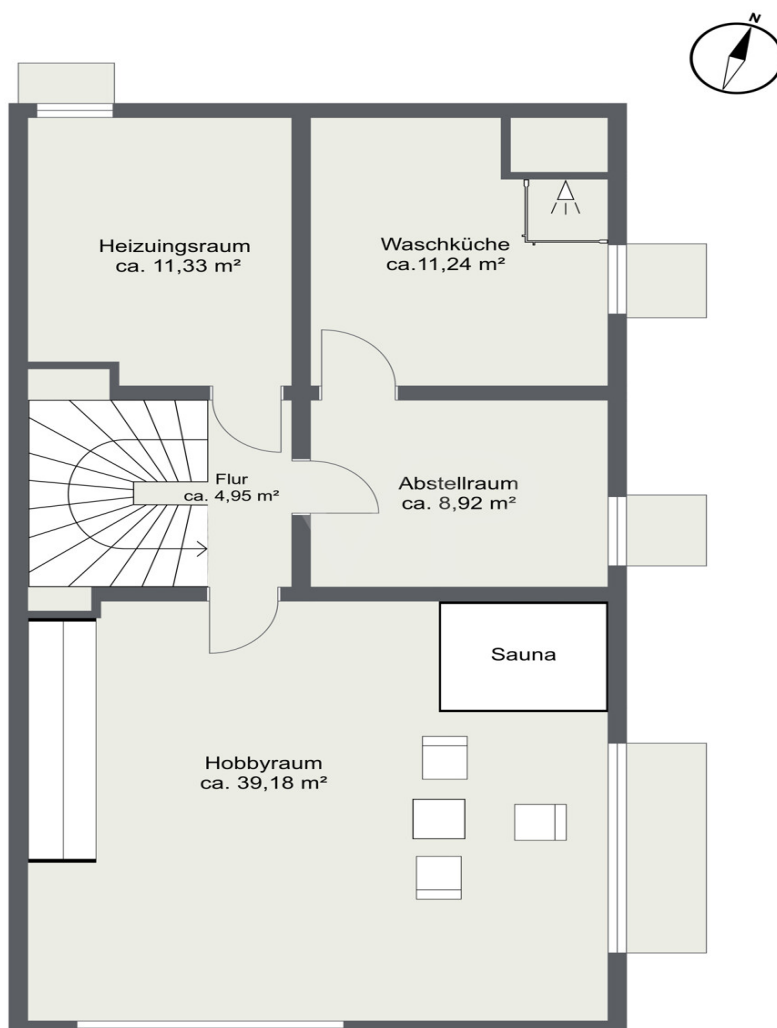
Número da propriedade: 26225019 - 82166 Gräfelfing / Lochham - Lochham

Plantas dos pisos









Esta planta não é à escala. Os documentos foram-nos entregues pelo cliente. Por conseguinte, não podemos assumir qualquer responsabilidade pela exatidão das indicações.

Número da propriedade: 26225019 - 82166 Gräfelfing / Lochham - Lochham

Uma primeira impressão

Wohn- & Lebensräume mit Klarheit und Eleganz

Diese im Jahr 1996 errichtete Doppelhaushälfte in Gräfelfing / Lochham wurde 2025 umfassend modernisiert und präsentiert sich heute in einem äußerst gepflegten, gehobenen Zustand. Auf rund 192 m² Wohnfläche und einem ca. 500 m² großen Grundstück vereint sie zeitlose Architektur, eine durchdachte Raumstruktur und modernen Wohnkomfort.

Bereits der Eingangsbereich vermittelt Großzügigkeit und unterstreicht die klare, hochwertige Linie des Hauses. Von hier aus öffnet sich das Erdgeschoss zu einer harmonisch gestalteten Wohnlandschaft mit offenem Split-Level-Konzept. Das ca. 41 m² große Wohnzimmer bildet das Herzstück des Hauses und beeindruckt durch seine besondere Weite und Wohnlichkeit. Bodentiefe Fensterflächen sorgen sowohl im Erdgeschoss als auch im Obergeschoss für ein außergewöhnlich helles Ambiente und schaffen fließende Übergänge zwischen Innen- und Außenraum.

Der leicht versetzt angeordnete Essbereich verbindet Wohnen und Küche auf elegante Weise. Die großzügige Küche ist hochwertig ausgestattet, angenehm hell und funktional durchdacht – ein Bereich, der den Alltag ebenso mühelos begleitet wie gesellige Kochabende mit Familie und Freunden. Insgesamt vermittelt die Immobilie dank der umfassenden Modernisierung ein sehr stimmiges, klares und gepflegtes Gesamtbild.

Bei den Bodenbelägen wurde je nach Nutzung eine passende, hochwertige Auswahl getroffen: In vielen Räumen sorgt edles Parkett für Wärme und Wohnlichkeit, während Küche und weitere Funktionsbereiche mit schlichten, hochwertigen Fliesen ausgestattet sind.

Private Rückzugsorte mit flexiblem Raumangebot

Im Obergeschoss stehen mehrere gut geschnittene Schlaf- und Kinderzimmer sowie ein modernes Badezimmer zur Verfügung. Große Fensterflächen verleihen den Räumen eine freundliche, helle Atmosphäre und unterstreichen den wohnlichen Charakter dieser Etage.

Das Dachgeschoss erweitert das Haus um einen besonders attraktiven Wohnbereich mit nahezu vollwertigem Wohncharakter. Die großzügige Gestaltung ermöglicht vielfältige Nutzungsmöglichkeiten – etwa als Elternbereich, Gästeteage, Arbeitsbereich oder Jugendbereich. Durch die offene Raumstruktur und die angenehme Belichtung entsteht hier ein sehr ruhiges, privates Wohnambiente. Ergänzt wird diese Ebene durch ein hochwertig ausgestattetes Badezimmer mit Dusche, das den Komfort des Dachgeschosses zusätzlich unterstreicht und diese Etage nahezu autark nutzbar macht.

Hochwertig ausgebautes Untergeschoss mit Wellnesscharakter

Das Untergeschoss ist weit mehr als klassische Nutzfläche: Es wurde hochwertig ausgebaut und bietet ein wohnliches Ambiente mit vielseitigen Nutzungsmöglichkeiten – etwa als Büro, Fitnessbereich oder zusätzlicher Aufenthaltsraum. Ein besonderes Highlight bildet die modern gestaltete Sauna mit großzügigen Glasflächen, die dem Raum Transparenz und eine elegante Leichtigkeit verleiht. Ergänzt wird dieser Bereich durch eine moderne Waschküche mit integrierter Dusche.

Gartenidylle in ruhiger zweiter Reihe

Ein besonderes Merkmal dieser Immobilie ist ihre geschützte Lage in zweiter Reihe. Hinter einer vorgelagerten Bebauung gelegen, profitiert das Haus von einer angenehm ruhigen, privaten Wohnatmosphäre – abgeschirmt vom direkten Straßenverkehr und mit einem hohen Maß an Privatsphäre.

Der liebevoll angelegte und sehr gepflegte Garten unterstreicht diesen Eindruck. Die Terrasse erweitert den Wohnraum in den Sommermonaten nach draußen und

bietet den idealen Rahmen für entspannte Stunden im Freien oder gesellige Abende.

Ein im Jahr 2015 errichteter Carport fügt sich stimmig in das Gesamtbild ein.

Diese Doppelhaushälfte verbindet Großzügigkeit, hohe Pflegequalität und eine umfassende Modernisierung mit einer besonders ruhigen Lage in Gräfelfing / Lochham – ein Zuhause mit Substanz, Stil und nachhaltigem Wert.

Número da propriedade: 26225019 - 82166 Gräfelfing / Lochham - Lochham

Detalhes do equipamento

HIGHLIGHTS:

- * Doppelhaushälfte in Gräfelfing / Lochham mit geschützter Lage in zweiter Reihe zur Straße
- * umfassend modernisiert im Jahr 2025
- * ca. 192 m² Wohnfläche auf ca. 500 m² Grundstück
- * exzellenter Gesamtzustand mit gehobenem Ausstattungsniveau
- * lichtdurchflutetes Haus mit bodentiefen Fenstern im Erdgeschoss und Obergeschoss
- * großzügiger Wohn- und Essbereich mit offenem Split-Level-Konzept
- * großzügige, geschmackvoll geplante Küche
- * ansprechende Bodenbeläge: Parkett in vielen Räumen, zeitlose Fliesen in Küche und Funktionsbereichen
- * qualitativ ausgebauten Untergeschoss mit wohnlichem Charakter und vielseitigen Nutzungsmöglichkeiten
- * Sauna mit großzügigen Glasflächen als besonderes Wellness-Highlight
- * funktional gestaltete Waschküche mit integrierter Dusche im Untergeschoss
- * schöne Terrasse und sehr gepflegter Garten
- * Carport, 2015 errichtet
- * Wallbox / E-Lademöglichkeit am Carport vorhanden

Número da propriedade: 26225019 - 82166 Gräfelfing / Lochham - Lochham

Tudo sobre a localização

Gefragte Wohnlage in Gräfelfing / Lochham mit ruhigem Rückzugscharakter

Die Immobilie befindet sich in begehrter Wohnlage im Gräfelfinger Ortsteil Lochham, einem Umfeld, das seit Jahren zu den besonders geschätzten Wohnadressen im westlichen Münchner Umland zählt. Die Nachbarschaft ist geprägt von gepflegter, überwiegend wohnwirtschaftlicher Bebauung mit Einfamilienhäusern und hochwertigen Doppelhäusern, eingewachsenen Gärten sowie altem Baumbestand – ein gewachsenes, ruhiges Wohnumfeld mit hoher Lebensqualität.

Ein besonderes Merkmal dieser Immobilie ist ihre geschützte Lage in zweiter Reihe. Hinter einer vorgelagerten Bebauung gelegen, bietet sie ein Höchstmaß an Privatsphäre und eine angenehm zurückversetzte Wohnsituation. Gerade diese Position verleiht dem Haus eine bemerkenswerte Ruhe und einen fast abgeschirmten Rückzugscharakter – ein Qualitätsmerkmal, das in dieser Lage besonders geschätzt wird. So verbindet die Immobilie auf gelungene Weise diskretes, entspanntes Wohnen mit den Vorzügen einer hervorragend angebundenen Mikrolage.

Lochham steht für naturnahes Wohnen bei gleichzeitig ausgezeichneter Infrastruktur. Einkaufsmöglichkeiten für den täglichen Bedarf, Bäckereien, Apotheken und weitere Dienstleister sind schnell erreichbar. Ebenso bietet der Ortskern von Gräfelfing ein attraktives Angebot an Cafés, Restaurants, Feinkostläden und vielfältigen Versorgungsmöglichkeiten. Auch kulturelle Einrichtungen und lokale Veranstaltungen tragen zur hohen Wohn- und Lebensqualität dieses Standorts bei.

Für Familien erweist sich die Lage als besonders attraktiv. Kindergärten, Grundschulen und weiterführende Schulen befinden sich in gut erreichbarer Nähe, darunter auch das überregional bekannte Kurt-Huber-Gymnasium. Die kurzen Wege und das gewachsene, familienfreundliche Umfeld unterstreichen die Nachhaltigkeit und Wertbeständigkeit dieser Adresse.

Die Verkehrsanbindung zählt zu den großen Stärken des Standorts. Die S-Bahn ist gut erreichbar und verbindet Lochham komfortabel mit der Münchner Innenstadt. Ergänzend stehen mehrere Buslinien zur Verfügung, unter anderem in Richtung Pasing, Martinsried und Großhadern mit Anschluss an das U-Bahn-Netz. Auch mit dem Auto bestehen sehr gute Verbindungen über die A96 und A99, sodass sowohl die Münchner City als auch die umliegenden Regionen zügig erreichbar sind.

Zugleich profitiert die Lage von einem hohen Freizeitwert. Die Würm mit ihren Uferwegen, Grünanlagen und Parks, Sport- und Tennisvereine, Biergärten sowie zahlreiche Naherholungsflächen bieten vielfältige Möglichkeiten zur Erholung und Bewegung.

Diese Mikrolage vereint ein gewachsenes, hochwertiges Wohnumfeld mit ausgezeichneter Infrastruktur, sehr guter Anbindung und der besonderen Qualität einer geschützten Lage in zweiter Reihe – ideal für alle, die in Gräfelfing / Lochham stilvoll, komfortabel und zugleich angenehm zurückgezogen wohnen möchten.

Número da propriedade: 26225019 - 82166 Gräfelfing / Lochham - Lochham

Outras informações

GELDWÄSCHE:

Als Immobilienmaklerunternehmen ist die von Poll Immobilien GmbH nach § 2 Abs. 1 Nr. 14 und § 10 Abs. 3 Geldwäschegesetz (GwG) dazu verpflichtet, bei der Begründung einer Geschäftsbeziehung die Identität des Vertragspartners festzustellen und zu überprüfen. Hierzu ist es erforderlich, dass wir nach § 11 GwG die relevanten Daten Ihres Personalausweises festhalten (wenn Sie als natürliche Person handeln) – beispielsweise mittels einer Kopie. Bei einer juristischen Person benötigen wir eine Kopie des Handelsregisterauszugs, aus welchem der wirtschaftlich Berechtigte hervorgeht. Das Geldwäschegesetz sieht vor, dass der Makler die Kopien bzw. Unterlagen fünf Jahre aufbewahren muss.

HAFTUNG:

Wir weisen darauf hin, dass die von uns weitergegebenen Objektinformationen, Unterlagen, Pläne etc. vom Verkäufer bzw. Vermieter stammen. Eine Haftung für die Richtigkeit oder Vollständigkeit der Angaben übernehmen wir daher nicht. Es obliegt daher unseren Kunden, die darin enthaltenen Objektinformationen und Angaben auf ihre Richtigkeit hin zu überprüfen. Alle Immobilienangebote sind freibleibend und vorbehaltlich Irrtümer, Zwischenverkauf- und Vermietung oder sonstiger Zwischenverwertung.

UNSER SERVICE FÜR SIE ALS EIGENTÜMER:

Planen Sie den Verkauf oder die Vermietung Ihrer Immobilie, so ist es für Sie wichtig, deren Marktwert zu kennen. Lassen Sie kostenfrei und unverbindlich den aktuellen Wert Ihrer Immobilie professionell durch einen unserer Immobilienspezialisten einschätzen. Unser bundesweites und internationales Netzwerk ermöglicht es uns, Verkäufer bzw. Vermieter und Interessenten

bestmöglich zusammenzuführen.

Número da propriedade: 26225019 - 82166 Gräfelfing / Lochham - Lochham

Pessoa de contacto

Para mais informações, queira contactar a sua pessoa de contacto:

Sascha Hadeed

Bahnhofstraße 88, 82166 Gräfelfing

Tel.: +49 89 - 85 83 61 08 0

E-Mail: graefelfing@von-poll.com

Para o aviso de isenção de responsabilidade da von Poll Immobilien GmbH

www.von-poll.com