

Gauting / Stockdorf - Stockdorf

Ein Zuhause zum Ankommen – stilvolle Doppelhaushälfte mit Gartenidylle

Número da propriedade: 26225048



www.von-poll.com

PREÇO DE COMPRA: 895.000 EUR • ÁREA: ca. 165,97 m² • QUARTOS: 5 • ÁREA DO TERRENO: 350 m²

Número da propriedade: 26225048 - 82131 Gauting / Stockdorf - Stockdorf

- **Numa vista geral**
- **O imóvel**
- **Dados energéticos**
- **Plantas dos pisos**
- **Uma primeira impressão**
- **Detalhes do equipamento**
- **Tudo sobre a localização**
- **Outras informações**
- **Pessoa de contacto**

Número da propriedade: 26225048 - 82131 Gauting / Stockdorf - Stockdorf

Numa vista geral

Número da propriedade	26225048	Preço de compra	895.000 EUR
Área	ca. 165,97 m ²	Natureza	Casa geminada
Forma do telhado	Telhado de sela	Comissão para arrendatários	Käuferprovision beträgt 2,75 % (inkl. MwSt.) des beurkundeten Kaufpreises
Quartos	5	Modernização / Reciclagem	2013
Quartos	3	Tipo de construção	Sólido
Casas de banho	1	Área útil	ca. 244 m ²
Ano de construção	1976	Móveis	Terraço, WC de hóspedes, Lareira, Jardim / uso partilhado, Cozinha embutida, Varanda
Tipo de estacionamento	1 x Garagem, 29000 EUR (Venda)		

Número da propriedade: 26225048 - 82131 Gauting / Stockdorf - Stockdorf

Dados energéticos

Sistemas de aquecimento	Aquecimento central	Certificado Energético	Certificado de consumo de energia
Fonte de Energia	Gás	Consumo final de energia	114.60 kWh/m ² a
Certificado Energético válido até	28.05.2036	Classificação energética	D
Aquecimento	Gás	Ano de construção de acordo com o certificado energético	2001

Número da propriedade: 26225048 - 82131 Gauting / Stockdorf - Stockdorf

O imóvel



Número da propriedade: 26225048 - 82131 Gauting / Stockdorf - Stockdorf

O imóvel



Número da propriedade: 26225048 - 82131 Gauting / Stockdorf - Stockdorf

O imóvel



Número da propriedade: 26225048 - 82131 Gauting / Stockdorf - Stockdorf

O imóvel



Número da propriedade: 26225048 - 82131 Gauting / Stockdorf - Stockdorf

O imóvel



Número da propriedade: 26225048 - 82131 Gauting / Stockdorf - Stockdorf

O imóvel



Número da propriedade: 26225048 - 82131 Gauting / Stockdorf - Stockdorf

O imóvel



Número da propriedade: 26225048 - 82131 Gauting / Stockdorf - Stockdorf

O imóvel



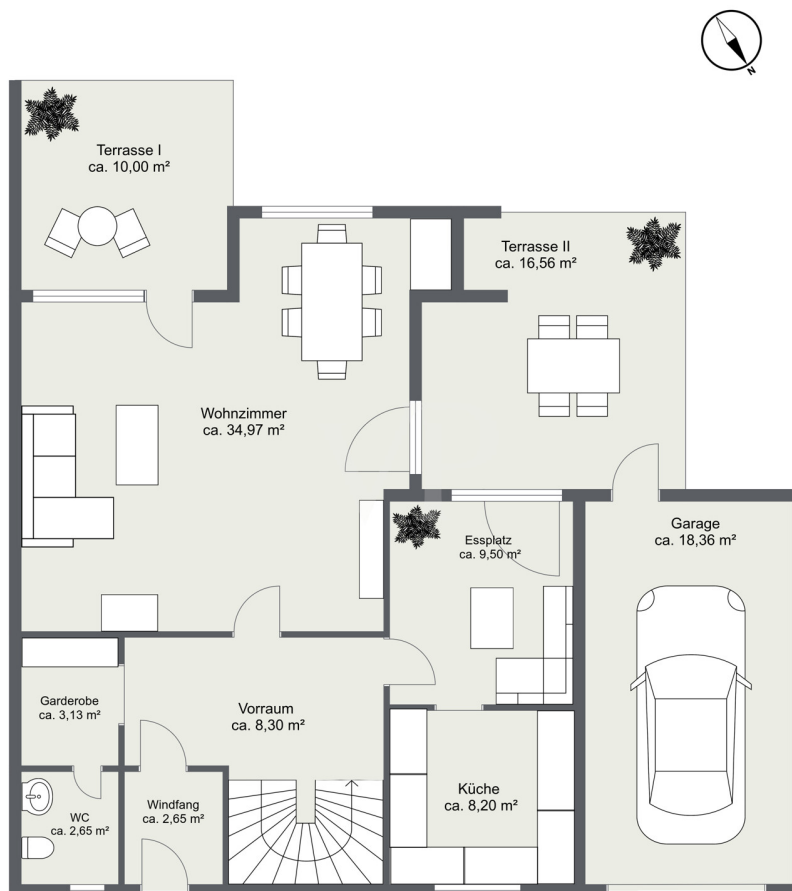
Número da propriedade: 26225048 - 82131 Gauting / Stockdorf - Stockdorf

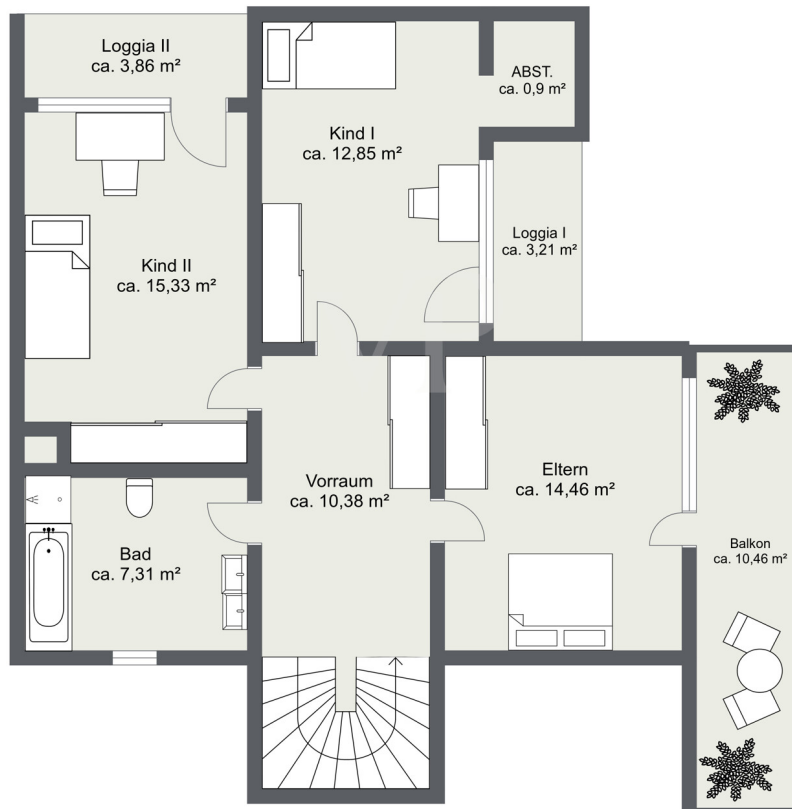
O imóvel

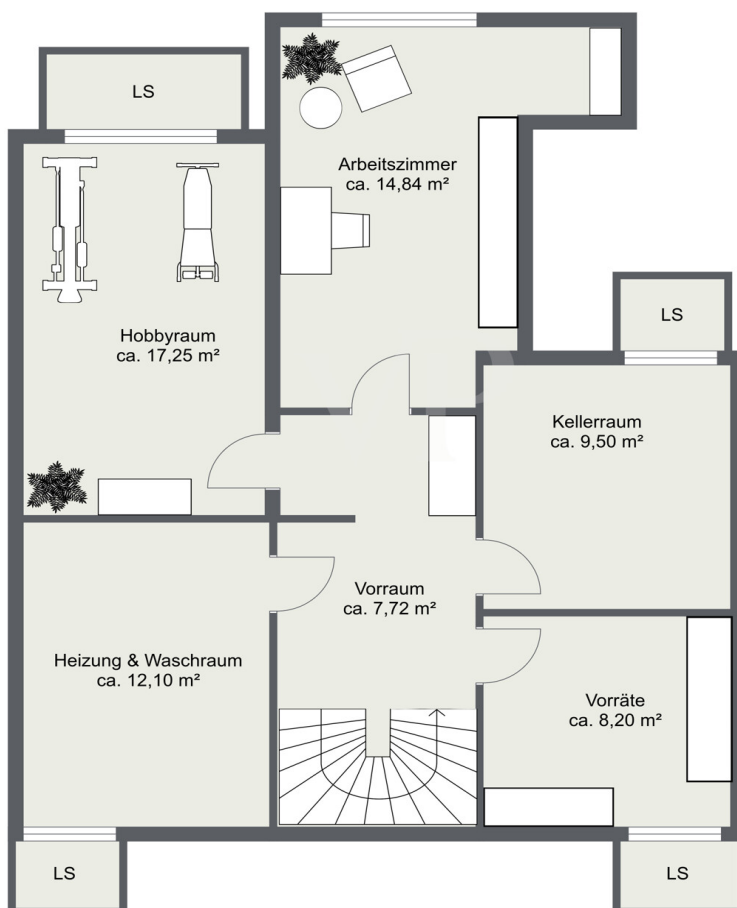


Número da propriedade: 26225048 - 82131 Gauting / Stockdorf - Stockdorf

Plantas dos pisos







Esta planta não é à escala. Os documentos foram-nos entregues pelo cliente. Por conseguinte, não podemos assumir qualquer responsabilidade pela exatidão das indicações.

Número da propriedade: 26225048 - 82131 Gauting / Stockdorf - Stockdorf

Uma primeira impressão

Diese Doppelhaushälfte in Stockdorf präsentiert sich als äußerst gepflegtes und sofort bezugsfreies Zuhause in angenehm ruhiger, familienfreundlicher Lage. Großzügige Raumverhältnisse, ein liebevoll angelegter Garten und eine durchdachte Aufteilung über drei Ebenen schaffen ein Wohnumfeld, das gleichermaßen Komfort, Funktionalität und Lebensqualität vereint. Laufende Modernisierungen und Sanierungen unterstreichen den sehr guten Zustand und verleihen dem Haus eine einladende, zeitgemäße Atmosphäre.

Bereits im Erdgeschoss empfängt Sie ein harmonisch gestalteter Eingangsbereich mit Windfang, maßgefertigter Garderobe und Gäste-WC. Von hier öffnet sich der Weg in den großzügigen Wohnbereich mit rund 35 m² – das Herzstück des Hauses. Die Fläche überzeugt durch ihre Helligkeit, ihren gelungenen Schnitt und vielseitige Nutzungsmöglichkeiten für Wohnen, Familienleben und stilvolle Einrichtung. Ein holzbefuerter Kamin sorgt für eine besonders behagliche Atmosphäre und unterstreicht den wohnlichen Charakter – insbesondere an kühleren Tagen. Der angrenzende Essbereich fügt sich elegant in die Raumstruktur ein und bildet einen idealen Treffpunkt für gemeinsame Mahlzeiten.

Die separat angeordnete Küche ist funktional in den Alltag eingebunden und überzeugt durch hochwertige Ausstattung, klare Gestaltung und großzügigen Stauraum. Markengeräte, durchdachte Arbeitsflächen und eine stimmige Anordnung verbinden Praktikabilität mit stilvollem Design.

Ein besonderes Highlight ist die direkte Anbindung an die Außenbereiche: Zwei Terrassen schaffen unterschiedliche Aufenthaltszonen und erweitern den Wohnraum fließend ins Freie. Der Garten präsentiert sich ruhig, gepflegt und angenehm geschützt – ein privater Rückzugsort für entspannte Stunden im Grünen, für die Familie oder gesellige Momente mit Gästen.

Im Obergeschoss erwarten Sie drei gut geschnittene Schlafzimmer. Die beiden Kinderzimmer verfügen jeweils über einen direkten Zugang zu einer eigenen Loggia, während das Elternschlafzimmer auf einen großzügigen Balkon führt. Dadurch entsteht eine besondere Wohnqualität mit individuellen Außenbezügen für jedes Zimmer – ideal für private Rückzugsorte unter freiem Himmel.

Das lichtdurchflutete Badezimmer überzeugt durch seine moderne, puristische Gestaltung

und verbindet klare Linien mit zeitloser Eleganz zu einer ruhigen, harmonischen Wohlfühlatmosphäre. Ausgestattet mit Badewanne, Dusche, zwei Waschbecken und einem maßgefertigten Spiegelschrank bietet es hohen Komfort und ist optimal auf die Bedürfnisse des Familienalltags abgestimmt. Ergänzt wird diese Ebene durch einen praktischen Abstellbereich sowie einen großzügigen Einbauschränk.

Das Kellergeschoss erweitert das Platzangebot um vielseitig nutzbare Flächen. Neben Heizungs- und Waschräum, Vorratsraum und einem weiteren Kellerraum steht ein ca. 15 m² großes Arbeitszimmer zur Verfügung, das sich ideal als Homeoffice, Gästezimmer, Atelier oder ruhiger Rückzugsort eignet. Ein zusätzlicher Hobbyraum eröffnet weitere Nutzungsmöglichkeiten – etwa für Fitness, Spiel, Musik oder kreative Projekte.

Auch der Außenbereich unterstreicht den besonderen Charakter dieses Hauses: Zwei Terrassen – nach Süden und Westen ausgerichtet –, zwei Loggien, ein Balkon sowie der gepflegte Garten bieten auf jeder Ebene attraktive Freiräume. In Kombination mit der ruhigen, ausschließlich von Anwohnern genutzten Straße entsteht ein geschütztes und angenehmes Wohnumfeld – ideal für Familien, die Wert auf Ruhe, Sicherheit und ein gewachsenes nachbarschaftliches Umfeld legen.

Diese Doppelhaushälfte eignet sich hervorragend für Käufer, die ein hochwertig gepflegtes, sofort bezugsfertiges Zuhause mit durchdachter Raumaufteilung, attraktiven Außenflächen und vielseitigem Nutzungspotenzial suchen – ein Haus, das durch Qualität, Wohnkomfort und Lage gleichermaßen überzeugt.

Número da propriedade: 26225048 - 82131 Gauting / Stockdorf - Stockdorf

Detalhes do equipamento

HIGHLIGHTS:

- * **Charmante Doppelhaushälfte in angenehm ruhiger und familienfreundlicher Lage**
- * **Sehr guter, gepflegter Gesamtzustand**
- * **Über die Jahre modernisiert und saniert**
- * **Bereits frei und kurzfristig bezugsbereit**
- * **Ruhiger, liebevoll gepflegter Garten mit viel Privatsphäre**
- * **Zwei Terrassen mit moderner Markise für entspannte Stunden im Freien**
- * **Hochwertig ausgestattete Küche mit Markengeräten und viel Stauraum**
- * **Modernes Bad mit Dusche und Badewanne**
- * **Drei Schlafzimmer mit direktem Zugang zu Balkon bzw. Loggia**
- * **Harmonisches Wohnambiente mit zeitgemäßer Ausstattung**
- * **Stilvoller, holzbefuerter Kamin für ein besonderes Wohnambiente**
- * **Garage und Stellplatz vorhanden**
- * **Ruhige Straße ohne Durchgangsverkehr**

Número da propriedade: 26225048 - 82131 Gauting / Stockdorf - Stockdorf

Tudo sobre a localização

Die Immobilie befindet sich in einer besonders ruhigen und gewachsenen Wohnlage von Stockdorf, einem der gefragtesten Ortsteile der Gemeinde Gauting im Landkreis Starnberg. Charakteristisch für diese Umgebung sind gepflegte Einfamilien- und Doppelhäuser, eingewachsene Gärten und ein hoher Grünanteil – ein Wohnumfeld, das durch seine natürliche Harmonie und angenehme Nachbarschaft besticht. Die gelungene Kombination aus naturnahem Wohnen, gewachsener Struktur und gleichzeitig sehr guter Anbindung macht Stockdorf seit jeher zu einer der bevorzugten Wohnlagen im Münchner Südwesten.

Die unmittelbare Umgebung überzeugt durch ihre hohe Wohnqualität und den direkten Zugang zur Natur. Zahlreiche Wege laden zu Spaziergängen, sportlichen Aktivitäten und Erholung im Freien ein. Besonders hervorzuheben ist die Nähe zum weitläufigen Forst Kasten, einem beliebten Naherholungsgebiet, das vielfältige Möglichkeiten für Bewegung und Entspannung bietet. Auch die idyllischen Uferbereiche der Würm verleihen dem Standort eine besondere Atmosphäre und unterstreichen den hohen Freizeitwert dieser Lage.

Für Familien bietet Stockdorf hervorragende Voraussetzungen. Kinderkrippe, Kindergarten und die Grundschule an der Würm sind bequem in wenigen Gehminuten erreichbar. Weiterführende Schulen befinden sich in den umliegenden Gemeinden wie Gauting, Planegg oder im Münchner Westen und sind gut mit dem Fahrrad, öffentlichen Verkehrsmitteln oder dem Auto erreichbar. Kurze Wege und eine gewachsene Bildungsinfrastruktur tragen wesentlich zur hohen Alltagstauglichkeit bei.

Auch die Nahversorgung ist bestens gewährleistet. Geschäfte des täglichen Bedarfs, Bäckereien, Ärzte, Restaurants und Cafés sowie kleinere Dienstleistungsbetriebe befinden sich direkt im Ort. Die nahegelegene Orte Krailling, Gauting und Planegg erweitern das Angebot um zusätzliche Einkaufsmöglichkeiten, Gastronomie sowie kulturelle und medizinische Einrichtungen. Darüber hinaus profitieren Bewohner von der Nähe zu Gräfelfing und dem Münchner Westen, wodurch sich ein vielseitiges und komfortables Versorgungsnetz ergibt.

Ein weiterer wichtiger Standortvorteil ist die sehr gute Verkehrsanbindung. Die S-Bahn-Station Stockdorf ist in etwa zehn Gehminuten erreichbar und bietet mit der Linie S6 eine direkte Verbindung sowohl in die Münchner Innenstadt als auch in Richtung Starnberger See. Dadurch lassen sich urbanes Leben, berufliche Anforderungen und naturnahe Freizeitgestaltung ideal miteinander verbinden. Auch mit dem Auto ist die Anbindung hervorragend – sowohl die Münchner Innenstadt als auch die Autobahnen nach Garmisch und Lindau sind schnell erreichbar.

Die Makrolage zählt zu den attraktivsten Wohnregionen im Südwesten Münchens. Stockdorf vereint die Nähe zur Landeshauptstadt mit der hohen Lebensqualität des Landkreises Starnberg und der landschaftlichen Vielfalt des Würmtals. Das nahegelegene Fünfseenland eröffnet mit Starnberger See, Ammersee, Wörthsee, Pilsensee und Weßlinger See ein außergewöhnliches Freizeitangebot. Bereits der Starnberger See und der Weßlinger See sind in kurzer Fahrzeit erreichbar und bieten vielfältige Möglichkeiten für Wassersport, Erholung und genussvolle Auszeiten.

Insgesamt vereint dieser Standort auf ideale Weise Ruhe, Naturverbundenheit und eine gewachsene Infrastruktur mit exzellenter Erreichbarkeit. Stockdorf steht für Lebensqualität auf hohem Niveau und bietet ein Wohnumfeld, das insbesondere Familien, Naturliebhaber und Pendler gleichermaßen anspricht – eine Lage mit nachhaltiger Attraktivität in einer der begehrtesten Regionen des Münchner Umlands.

Número da propriedade: 26225048 - 82131 Gauting / Stockdorf - Stockdorf

Outras informações

GELDWÄSCHE:

Als Immobilienmaklerunternehmen ist die von Poll Immobilien GmbH nach § 2 Abs. 1 Nr. 14 und § 10 Abs. 3 Geldwäschegesetz (GwG) dazu verpflichtet, bei der Begründung einer Geschäftsbeziehung die Identität des Vertragspartners festzustellen und zu überprüfen. Hierzu ist es erforderlich, dass wir nach § 11 GwG die relevanten Daten Ihres Personalausweises festhalten (wenn Sie als natürliche Person handeln) – beispielsweise mittels einer Kopie. Bei einer juristischen Person benötigen wir eine Kopie des Handelsregisterauszugs, aus welchem der wirtschaftlich Berechtigte hervorgeht. Das Geldwäschegesetz sieht vor, dass der Makler die Kopien bzw. Unterlagen fünf Jahre aufbewahren muss.

HAFTUNG:

Wir weisen darauf hin, dass die von uns weitergegebenen Objektinformationen, Unterlagen, Pläne etc. vom Verkäufer bzw. Vermieter stammen. Eine Haftung für die Richtigkeit oder Vollständigkeit der Angaben übernehmen wir daher nicht. Es obliegt daher unseren Kunden, die darin enthaltenen Objektinformationen und Angaben auf ihre Richtigkeit hin zu überprüfen. Alle Immobilienangebote sind freibleibend und vorbehaltlich Irrtümer, Zwischenverkauf- und Vermietung oder sonstiger Zwischenverwertung.

UNSER SERVICE FÜR SIE ALS EIGENTÜMER:

Planen Sie den Verkauf oder die Vermietung Ihrer Immobilie, so ist es für Sie wichtig, deren Marktwert zu kennen. Lassen Sie kostenfrei und unverbindlich den aktuellen Wert Ihrer Immobilie professionell durch einen unserer Immobilienspezialisten einschätzen. Unser bundesweites und internationales Netzwerk ermöglicht es uns, Verkäufer bzw. Vermieter und Interessenten bestmöglich zusammenzuführen.

Número da propriedade: 26225048 - 82131 Gauting / Stockdorf - Stockdorf

Pessoa de contacto

Para mais informações, queira contactar a sua pessoa de contacto:

Sascha Hadeed

Bahnhofstraße 88, 82166 Gräfelfing

Tel.: +49 89 - 85 83 61 08 0

E-Mail: graefelfing@von-poll.com

Para o aviso de isenção de responsabilidade da von Poll Immobilien GmbH

www.von-poll.com