

Völklingen

Familientraum in Völklingen! Doppelhaushälfte mit Gewächshaus und historischem Flair

Número da propriedade: 25089061



PREÇO DE COMPRA: 179.000 EUR • ÁREA: ca. 140 m² • QUARTOS: 7 • ÁREA DO TERRENO: 656 m²

Número da propriedade: 25089061 - 66333 Völklingen

- Numa vista geral
- O imóvel
- Dados energéticos
- Plantas dos pisos
- Uma primeira impressão
- Detalhes do equipamento
- Tudo sobre a localização
- Pessoa de contacto

Número da propriedade: 25089061 - 66333 Völklingen

Numa vista geral

Número da propriedade	25089061	Preço de compra	179.000 EUR
Área	ca. 140 m ²	Natureza	Casa geminada
Forma do telhado	Telhado de sela	Comissão para arrendatários	Käuferprovision beträgt 3,57 % (inkl. MwSt.) des beurkundeten Kaufpreises
Quartos	7	Tipo de construção	Sólido
Quartos	5	Área útil	ca. 55 m ²
Casas de banho	2	Móveis	Terraço, WC de hóspedes, Cozinha embutida
Ano de construção	1923		
Tipo de estacionamento	1 x Garagem		

Número da propriedade: 25089061 - 66333 Völklingen

Dados energéticos

Sistemas de aquecimento	Aquecimento central	Certificado Energético	Consumo energético final
Fonte de Energia	Gás	Procura final de energia	247.00 kWh/m ² a
Certificado Energético válido até	17.08.2035	Classificação energética	H
Aquecimento	Gás	Ano de construção de acordo com o certificado energético	1923

Número da propriedade: 25089061 - 66333 Völklingen

O imóvel



Número da propriedade: 25089061 - 66333 Völklingen

O imóvel



Número da propriedade: 25089061 - 66333 Völklingen

O imóvel



Número da propriedade: 25089061 - 66333 Völklingen

O imóvel



Número da propriedade: 25089061 - 66333 Völklingen

O imóvel



Número da propriedade: 25089061 - 66333 Völklingen

O imóvel



Número da propriedade: 25089061 - 66333 Völklingen

O imóvel



Número da propriedade: 25089061 - 66333 Völklingen

O imóvel



Número da propriedade: 25089061 - 66333 Völklingen

O imóvel



Número da propriedade: 25089061 - 66333 Völklingen

O imóvel

FÜR SIE IN DEN BESTEN LAGEN

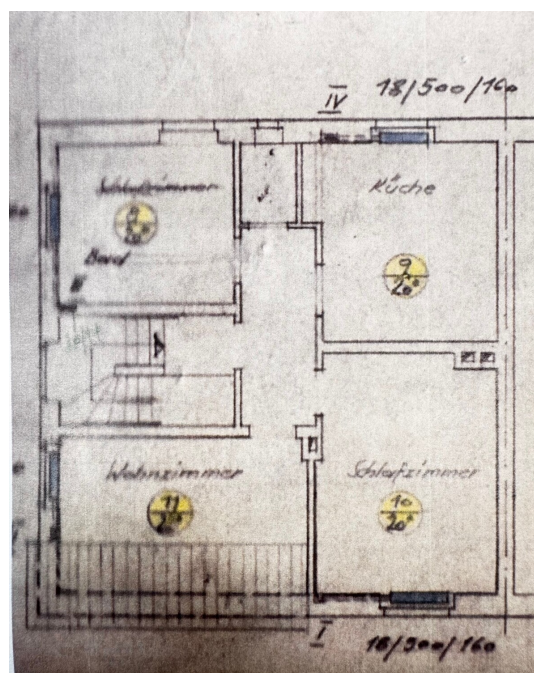


Vertrauen Sie einem Experten,
wenn es um die Vermittlung
Ihrer Immobilie geht.

Kontaktieren Sie uns für
eine persönliche Beratung:

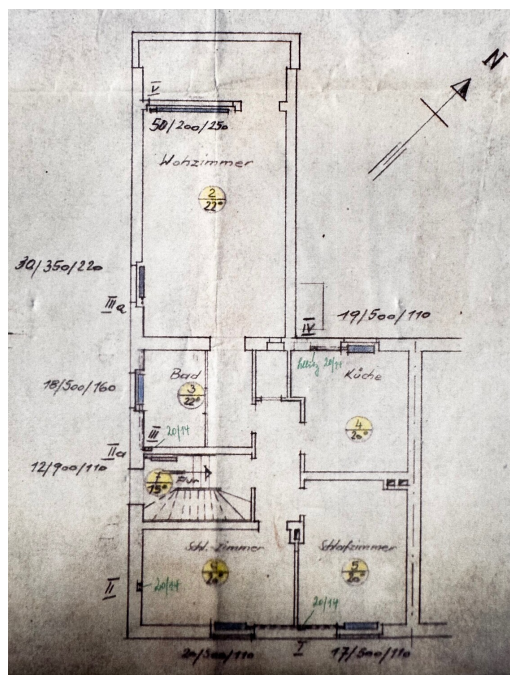
T.: 0681 - 92 79 814 0

www.von-poll.com



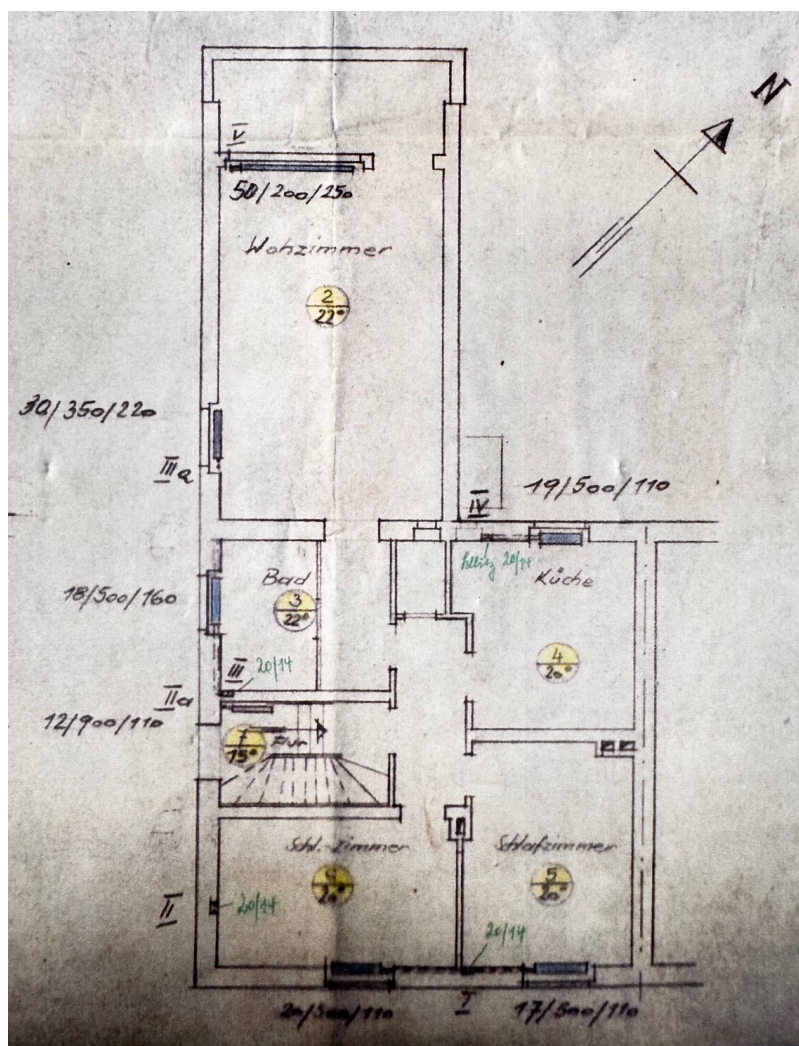
Número da propriedade: 25089061 - 66333 Völklingen

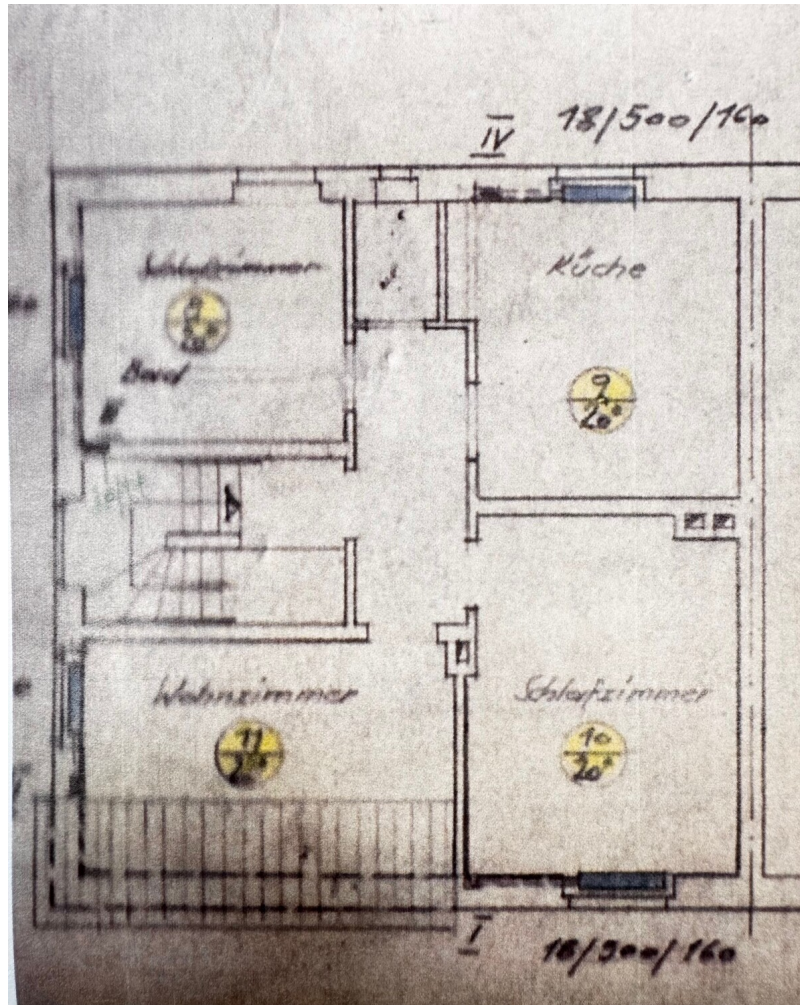
O imóvel



Número da propriedade: 25089061 - 66333 Völklingen

Plantas dos pisos





Esta planta não é à escala. Os documentos foram-nos entregues pelo cliente. Por conseguinte, não podemos assumir qualquer responsabilidade pela exatidão das indicações.

Número da propriedade: 25089061 - 66333 Völklingen

Uma primeira impressão

Diese Doppelhaushälfte in der traditionsreichen Louis-Röchling-Straße in Völklingen besticht durch ihren historischen Charme und die großzügige Raumaufteilung. Die Doppelhaushälften sowie dieses Haus wurde nach aktuellem Kenntnisstand um 1923/1924 unter Mitwirkung des Architekten Hans Großwendt errichtet – einer prägenden Figur des damaligen Siedlungsbaus. Typisch für diese Epoche sind die klare Architektur und die durchdachte Gliederung, die bis heute eine ideale Grundlage für modernes Wohnen bietet.

Mit einer Wohnfläche von ca. 140 m² verteilt auf 7 Zimmer – darunter 5 Schlafzimmer – sowie 2 Bäder und 2 Gäste-WCs bietet die Immobilie reichlich Platz für eine Familie. Das großzügige Grundstück von ca. 656 m² mit großem Garten schafft zusätzlich Raum für Freizeit, Spiel und Erholung.

Das Haus ist voll unterkellert und im Laufe der Zeit wurden die Fenster 1986 sowie 2012 erneuert. Laut Prägung auf den Dachziegeln erfolgte die Dacherneuerung in den Jahren 1996/1997. Insgesamt präsentiert sich die Immobilie heute in einem modernisierungsbedürftigen Zustand – gleichzeitig eröffnet dies vielfältige Gestaltungsmöglichkeiten, um ein individuelles Zuhause nach eigenen Vorstellungen zu schaffen.

Die Lage in einer ruhigen und gepflegten Wohnstraße mit familienfreundlicher Nachbarschaft unterstreicht die Attraktivität.

Número da propriedade: 25089061 - 66333 Völklingen

Detalhes do equipamento

Mit einer Wohnfläche von ca. 140 m², verteilt auf 7 Zimmer – darunter 5 Schlafzimmer – sowie 2 Bäder und 2 Gäste-WCs, bietet diese Doppelhaushälfte großzügigen Raum für eine Familie. Das Wohnzimmer öffnet sich zur Terrasse und führt direkt in den weitläufigen Garten. Auf dem ca. 656 m² großen Grundstück genießen Sie reichlich Platz für Freizeit, Spiel und Erholung.

Ein besonderes Highlight ist das größere Glas-Gewächshaus im Garten. Es bietet vielfältige Nutzungsmöglichkeiten – von der Anzucht von Gemüse und Kräutern über den Anbau exotischer Pflanzen bis hin zur Nutzung als geschützter Rückzugsort für Hobbygärtner.

Das Haus ist voll unterkellert und verfügt über eine integrierte Garage, die unmittelbar mit dem Keller verbunden ist. So gelangen Sie trockenen Fußes von der Garage direkt ins Haus und bequem in die Wohnetage.

Número da propriedade: 25089061 - 66333 Völklingen

Tudo sobre a localização

Die Louis-Röchling-Straße zählt zu den attraktiven Wohnlagen Völklingens. Gepflegte Doppelhaushälften aus den 1920er-Jahren verleihen dem Quartier einen charmanten historischen Charakter und sorgen für eine angenehme, familienfreundliche Atmosphäre. In unmittelbarer Nähe befindet sich die SHG Klinik Völklingen, was die Lage auch für medizinisches Personal sowie für Menschen mit dem Wunsch nach einer hervorragenden medizinischen Versorgung besonders interessant macht. Einkaufsmöglichkeiten, Schulen, Kindergärten und Ärzte sind schnell erreichbar. Dank der guten Anbindung an die A620 sowie der kurzen Wege in die Saarbrücker Innenstadt ist die Lage zudem ideal für Pendler.

Número da propriedade: 25089061 - 66333 Völklingen

Pessoa de contacto

Para mais informações, queira contactar a sua pessoa de contacto:

Patrick Forgeng

Großherzog-Friedrich-Straße 48, 66121 Saarbrücken

Tel.: +49 681 - 92 79 814 0

E-Mail: saarbruecken@von-poll.com

Para o aviso de isenção de responsabilidade da von Poll Immobilien GmbH

www.von-poll.com