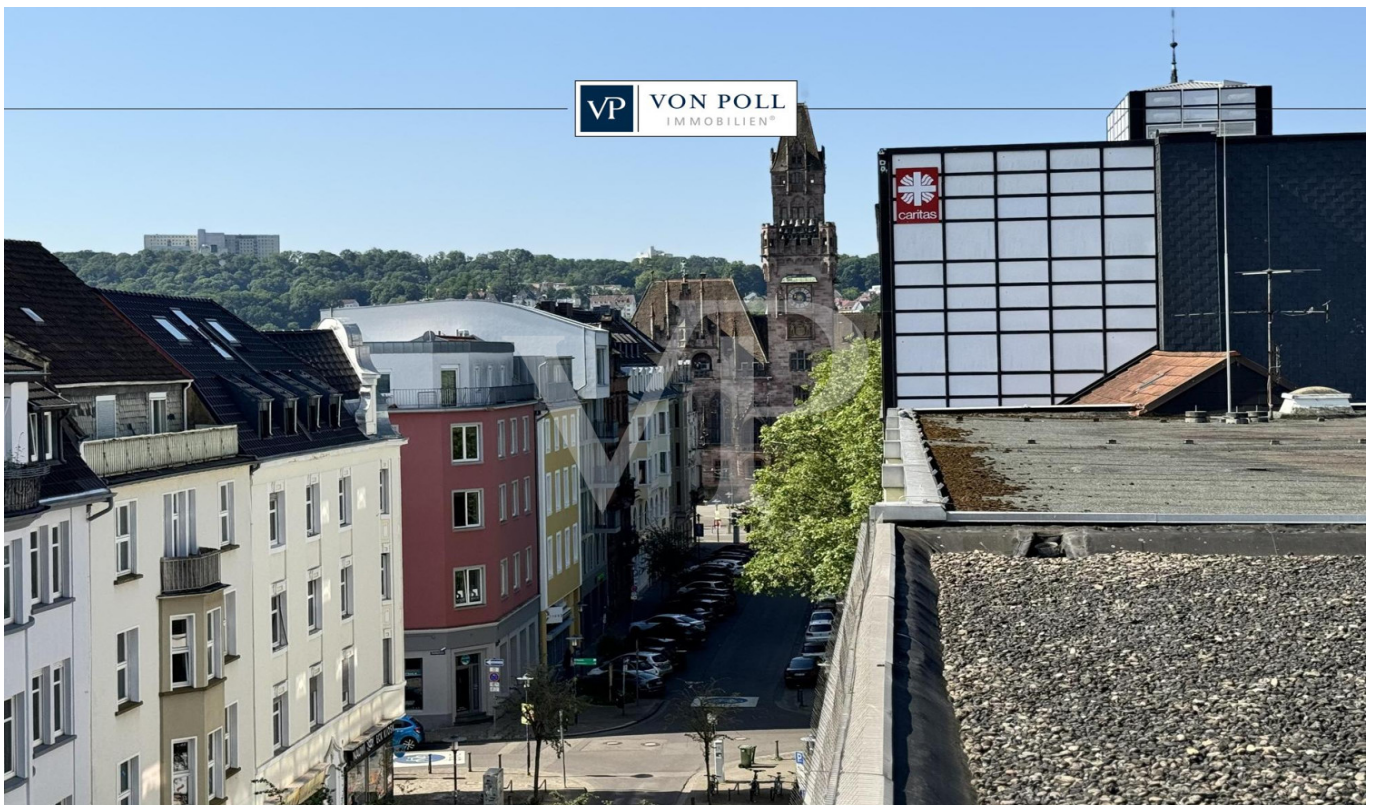


Saarbrücken

# Nauwieser Viertel Preis auf Anfrage

Número da propriedade: 24089037



PREÇO DE COMPRA: 0 EUR • ÁREA: ca. 4.656,98 m<sup>2</sup> • ÁREA DO TERRENO: 1.266 m<sup>2</sup>

Número da propriedade: 24089037 - 66111 Saarbrücken

- Numa vista geral
- O imóvel
- Dados energéticos
- Plantas dos pisos
- Uma primeira impressão
- Detalhes do equipamento
- Tudo sobre a localização
- Outras informações
- Pessoa de contacto

Número da propriedade: 24089037 - 66111 Saarbrücken

## Numa vista geral

Número da propriedade	24089037	Preço de compra	Sob consulta
Área	ca. 4.656,98 m <sup>2</sup>	Comissão para arrendatários	Käuferprovision beträgt 3,57 % (inkl. MwSt.) des beurkundeten Kaufpreises
Ano de construção	1964	Modernização / Reciclagem	1997
		Área comercial	ca. 4656.98 m <sup>2</sup>
		Área arrendáve	ca. 4656 m <sup>2</sup>

Número da propriedade: 24089037 - 66111 Saarbrücken

## Dados energéticos

Sistemas de aquecimento	Aquecimento distrital	Certificado Energético	Consumo energético final
Fonte de Energia	Remoto	Procura final de energia	303.80 kWh/m <sup>2</sup> a
Certificado Energético válido até	15.06.2027	Classificação energética	G
Aquecimento	Aquecimento urbano	Ano de construção de acordo com o certificado energético	1964

Número da propriedade: 24089037 - 66111 Saarbrücken

## O imóvel



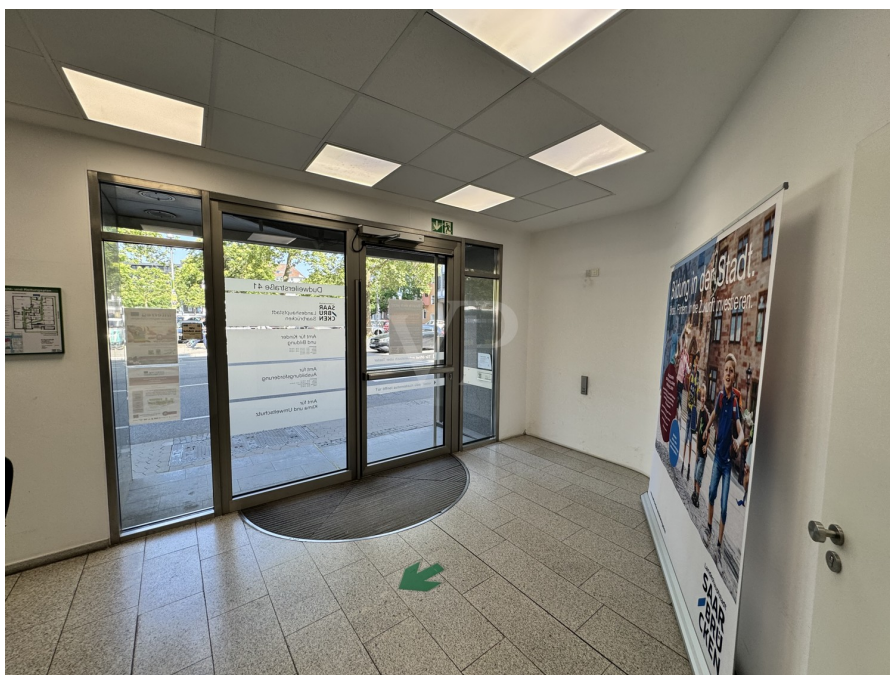
Número da propriedade: 24089037 - 66111 Saarbrücken

## O imóvel



Número da propriedade: 24089037 - 66111 Saarbrücken

## O imóvel



Número da propriedade: 24089037 - 66111 Saarbrücken

## O imóvel





Número da propriedade: 24089037 - 66111 Saarbrücken

## O imóvel



Número da propriedade: 24089037 - 66111 Saarbrücken

## O imóvel



Número da propriedade: 24089037 - 66111 Saarbrücken

## O imóvel



Número da propriedade: 24089037 - 66111 Saarbrücken

## O imóvel



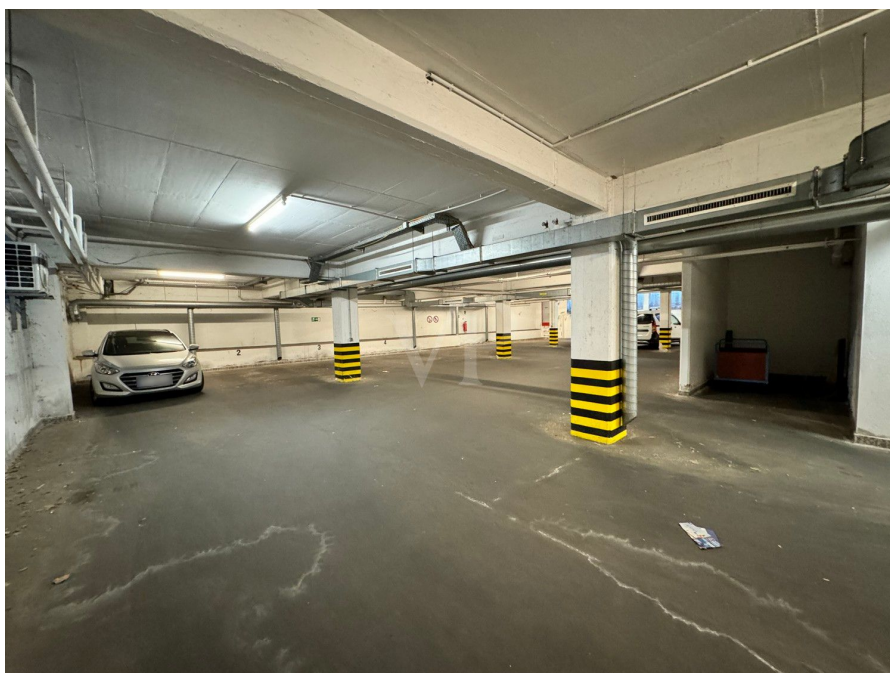
Número da propriedade: 24089037 - 66111 Saarbrücken

## O imóvel



Número da propriedade: 24089037 - 66111 Saarbrücken

## O imóvel



Número da propriedade: 24089037 - 66111 Saarbrücken

## O imóvel

FÜR SIE IN DEN BESTEN LAGEN



Vertrauen Sie einem Experten,  
wenn es um die Vermittlung  
Ihrer Immobilie geht.

Kontaktieren Sie uns für  
eine persönliche Beratung:

T.: 0681 - 92 79 814 0

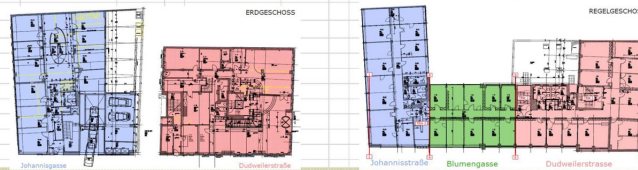
[www.von-poll.com](http://www.von-poll.com)

Número da propriedade: 24089037 - 66111 Saarbrücken

## Plantas dos pisos

Gegenwärtig bebaute Flächen (ohne Untergeschoss): 4.657 m<sup>2</sup>

Geschosse	Johannissgasse		Blumengasse		Dudweilerstraße		Gesamtfläche nach GIF - MF/G
	Mieter	Flächen	Mieter	Flächen	Mieter	Flächen	
EG		533,14 m <sup>2</sup>	Durchfahrt	0,00 m <sup>2</sup>	Amt f. Ki & Bildung	481,70 m <sup>2</sup>	EG 1 014,84 m <sup>2</sup>
1. OG		327,48 m <sup>2</sup>	Amt f. Ki & Bildung	201,06 m <sup>2</sup>	Amt f. Ki & Bildung	381,91 m <sup>2</sup>	1. OG 910,45 m <sup>2</sup>
2. OG		327,69 m <sup>2</sup>	Amt f. Ki & Bildung	202,70 m <sup>2</sup>	Amt f. Ki & Bildung	384,31 m <sup>2</sup>	2. OG 914,70 m <sup>2</sup>
3. OG		327,98 m <sup>2</sup>	Amt f. Ki & Bildung	201,54 m <sup>2</sup>	Amt f. Ki & Bildung	376,67 m <sup>2</sup>	3. OG 906,19 m <sup>2</sup>
4. OG		325,98 m <sup>2</sup>	Amt f. Ki & Bildung	202,22 m <sup>2</sup>	Amt f. Ki & Bildung	382,60 m <sup>2</sup>	4. OG 910,80 m <sup>2</sup>
	Johannissgasse	1942,27 m <sup>2</sup>	Blumengasse	807,52 m <sup>2</sup>	Dudweilerstraße	2 007,19 m <sup>2</sup>	4 656,98 m <sup>2</sup>






**Landesamt für Kataster-,  
Vermessungs- und Kartenwesen**

 Außenstelle Saarheim  
 Kallstraße 4, 66740 Saarheim  
 Tel. 06831447-02, Fax 06831447-200  
 e-mail: sls@lvk.saarland.de

 Flurstück: 81/3 Karte: 725614  
 Flur: 2 Gemeinde: Saarbrücken  
 Gemarkung: St. Johann Kreis: Saarbrücken

**Auszug aus dem  
Liegenschaftskataster**

Liegenschaftskarte ca 1:1.000

 Antrag-Nr. 15087/08  
 Erstellt am 08.09.2008


Geostrich gezeichnet gemäß §16 Abs. 1 Saarländisches Vermessungs- und Katastergesetz.  
 Auszüge aus dem Liegenschaftskataster dürfen von Dritten nur mit der Erlaubnis des Landesamtes für Kataster-, Vermessungs- und Kartenwesen vervielfältigt,  
 veröffentlicht und verbreitet werden. Eine Erlaubnis bedarf es nicht, wenn Auszüge für eigene, nicht gewerbliche Zwecke vervielfältigt werden.  
 Die Übereinstimmung des örtlichen Gebäudefeststandes mit der Karte wurde nicht geprüft.

Esta planta não é à escala. Os documentos foram-nos entregues pelo cliente. Por conseguinte, não podemos assumir qualquer responsabilidade pela exatidão das indicações.

Número da propriedade: 24089037 - 66111 Saarbrücken

## Uma primeira impressão

In optimaler Innenstadtlage zwischen Nauwieser-Viertel und Bethoven-Platz, befindet sich dieses Verwaltungsgebäude, in beeindruckenden Zustand. Die ca. 4.656,98 m<sup>2</sup> Verwaltungsfläche, die auf bis zu 5.567 m<sup>2</sup> erweitert werden könnten, eignen sich bestens für geförderte Wohnungen.

Ein abgelaufener Bauvorbescheid von 2018 für den Umbau des Verwaltungsgebäudes in Wohnungen liegt vor und nach Rücksprache mit der Bauaufsicht, kann dies wieder reaktiviert werden.

Seit November 2024 gibt es eine positive Veränderung, die wir ausgelöst haben!

Das Anwesen ist zwar bis Dezember 2025 vermietet und könnte danach, nach eigenen Anforderungen umgebaut werden. Dennoch gibt es die erwähnte weitere Entwicklung, welches den IST-Zustand positiv verändert. Eine Erneuerung des endenden Mietvertrag soll auf bis zu 20 Jahre abgeschlossen werden und dies im Zusammenhang mit der Anmietung der gesamten Liegenschaft. Eine Anpassung an die neue konkrete Konstellation wurde schon berechnet und vorgelegt. Dies würde bedeuten, dass die Mieteinnahmen von aktuell über 350.000 € auf ca. 600.000 € liegen werden. Investoren und Fondsgesellschaften können entweder das Projekt übernehmen oder selbst umsetzen.

Dieses Projekt welches sich über 3 Straßen verteilt, eignet sich ideal für Investoren, die ein langfristiges Investment, gepaart mit einer Möglichkeit der weiteren Entwicklung. Die vorhandene Lage, Größe und die Option zur Erweiterung bieten zahlreiche Gestaltungsmöglichkeiten, um das Objekt optimal zu nutzen und höchstmögliche Effizienz und langfristige Rendite zu erzielen.

**Número da propriedade: 24089037 - 66111 Saarbrücken**

## Detalhes do equipamento

Das Projekt umfasst 4 Vollgeschoße und gemäß der Bauvoranfrage ergab der Vorbescheid nach §76 LBO dass der Umbau des Verwaltungsgebäudes in Wohnungen mit einer fünften Penthouseetage realisierbar ist.

Das Anwesen hat 3 Eingänge.

Die Liegenschaft verfügt aktuell über 4 Aufzüge davon 3 für Personen und 1 PKW-Aufzug für die Tiefgarage.

Die Tiefgarage besitzt ca.13 Stellplätze.

Im Außenbereich finden Sie 6 Außen Stellplätze und 3 weitere Garagen.

Die Liegenschaft wird mit Fernwärme beheizt.

Weitere Details erhalten Sie nach persönlicher Anfrage

Número da propriedade: 24089037 - 66111 Saarbrücken

## Tudo sobre a localização

Die Liegenschaft befindet sich im Nauwieser Viertel!

Dies ist nicht nur ein innerstädtischer Bürostandort, sondern auch eine sehr gefragte und hippe innerstädtische Wohngegend. Zentral gelegen und mit der besten Infrastruktur einer Innenstadtlage.

Alle Schulformen sowie das Deutsch-Französische Gymnasium sind fußläufig erreichbar. Ärzte, Apotheken und Einkaufsmöglichkeiten befinden sich in unmittelbarer Nähe, ebenso die wichtigen ÖPNV-Verbindungen, mit besten Anbindungen zur Universität des Saarlandes.

In der Landeshauptstadt Saarbrücken und Umgebung finden alljährlich namhafte Events statt, die Groß und Klein ins Saarland strömen lassen, wie zum Beispiel das über die Grenzen bekannte Max-Ophüls-Film-Festival. Hier treffen junge Regisseure und Schauspieler in Saarbrücken zusammen, um ihre neuen Werke zu präsentieren und gemeinsam zu feiern. Ebenso bekannt ist das deutsch-französische Kulturfestival PERSPECTIVES, das sich gleichermaßen deutscher wie auch französischer Bühnenkunst widmet. Weiterhin erleben Sie im Sommer das Saarspektakel mit seinen beliebten Drachenbootrennen.

Das Electro-Magnetic-Festival im Weltkulturerbe Völklinger Hütte zieht über die Landesgrenzen hinaus immer mehr Fans elektronischer Tanzmusik an.

Außerdem bietet das Staatstheater mit seinen Dependancen ein reichhaltiges Programm vom Schauspiel über Ballett bis zur Oper. Die Liste wäre hier zu lang, um sämtliche reichhaltigen Kulturangebote aufzulisten.

In der Landeshauptstadt Saarbrücken und Umgebung finden Sie eine bemerkenswerte Anzahl an Sternerestaurants.

Alle Schulformen stehen zur Verfügung. Die Hochschulangebote am Standort umfassen die Hochschule für Technik und Wirtschaft (HTW), die Hochschule für Bildende Kunst (HBK), die Hochschule für Musik (HfM) und die Universität des Saarlandes.

Saarbrücken - im Herzen der Metropolregion Saar-Lor-Lux - bietet auch eine rasche Erreichbarkeit von Luxemburg, Metz, Paris, Straßburg oder Frankfurt. Der ICE-Bahnhof Saarbrücken sowie die internationalen Flughäfen Saarbrücken und Luxemburg stellen, neben den exzellenten Autobahnverbindungen, die nötige Infrastruktur bereit.

Das französische «savoir vivre» prägt diesen Standort wie keinen zweiten.

Beste Lage mit bester Anbindung!

Número da propriedade: 24089037 - 66111 Saarbrücken

## Outras informações

Es liegt ein Energiebedarfsausweis vor.

Dieser ist gültig bis 15.6.2027.

Endenergiebedarf beträgt 303.80 kwh/(m<sup>2</sup>\*a).

Wesentlicher Energieträger der Heizung ist Fernwärme.

Das Baujahr des Objekts lt. Energieausweis ist 1964.

Die Energieeffizienzklasse ist G.

Die Angaben zum Objekt erfolgen im Namen unseres Auftraggebers und dienen einer ersten Information. Für die Richtigkeit und Vollständigkeit wird keine Haftung übernommen.

Unser Service für Sie als Eigentümer: Wir bewerten gern kostenfrei Ihre Immobilie entsprechend dem aktuellen Marktwert, entwickeln eine Ihrem Objekt angepasste Verkaufsstrategie und stehen Ihnen bis zum erfolgreichen Verkauf zur Verfügung.

VON POLL IMMOBILIEN steht als Maklerunternehmen mit seinen Mitarbeitern und Kollegen für die Werte Seriosität, Zuverlässigkeit und Diskretion. Unser bundesweites und internationales Netzwerk ermöglicht es uns, Verkäufer bzw. Vermieter und Interessenten bestmöglich zusammenzuführen.

Kommen Sie einfach bei uns vorbei, rufen Sie uns an oder senden Sie uns eine E-Mail - wir freuen uns, Sie kennen zu lernen.

Número da propriedade: 24089037 - 66111 Saarbrücken

## Pessoa de contacto

Para mais informações, queira contactar a sua pessoa de contacto:

Patrick Forgeng

---

Großherzog-Friedrich-Straße 48, 66121 Saarbrücken

Tel.: +49 681 - 92 79 814 0

E-Mail: saarbruecken@von-poll.com

*Para o aviso de isenção de responsabilidade da von Poll Immobilien GmbH*

---

[www.von-poll.com](http://www.von-poll.com)