

Stade / Ottenbeck - Stade

# Wohnung oder Reihenendhaus? Großzügiges und effizientes Wohnen in Ottenbeck

Número da propriedade: 25240023



PREÇO DE COMPRA: 449.000 EUR • ÁREA: ca. 165 m<sup>2</sup> • QUARTOS: 6

**Número da propriedade: 25240023 - 21684 Stade / Ottenbeck - Stade**

- Numa vista geral
- O imóvel
- Dados energéticos
- Uma primeira impressão
- Detalhes do equipamento
- Tudo sobre a localização
- Outras informações
- Pessoa de contacto

Número da propriedade: 25240023 - 21684 Stade / Ottenbeck - Stade

## Numa vista geral

Número da propriedade	25240023	Preço de compra	449.000 EUR
Área	ca. 165 m <sup>2</sup>	Apartamento	Piso
Piso	1	Comissão para arrendatários	Käuferprovision beträgt 3,00 % (inkl. MwSt.) des beurkundeten Kaufpreises
Quartos	6	Tipo de construção	Sólido
Casas de banho	2	Móveis	Terraço, WC de hóspedes, Jardim / uso partilhado, Varanda
Ano de construção	2005		
Tipo de estacionamento	2 x Lugar de estacionamento ao ar livre		

Número da propriedade: 25240023 - 21684 Stade / Ottenbeck - Stade

## Dados energéticos

Sistemas de aquecimento	Aquecimento central	Certificado Energético	Certificado de consumo de energia
Fonte de Energia	Gás natural leve	Consumo final de energia	62.00 kWh/m <sup>2</sup> a
Certificado Energético válido até	01.01.2035	Classificação energética	B
Aquecimento	Gás	Ano de construção de acordo com o certificado energético	2005

Número da propriedade: 25240023 - 21684 Stade / Ottenbeck - Stade

## O imóvel



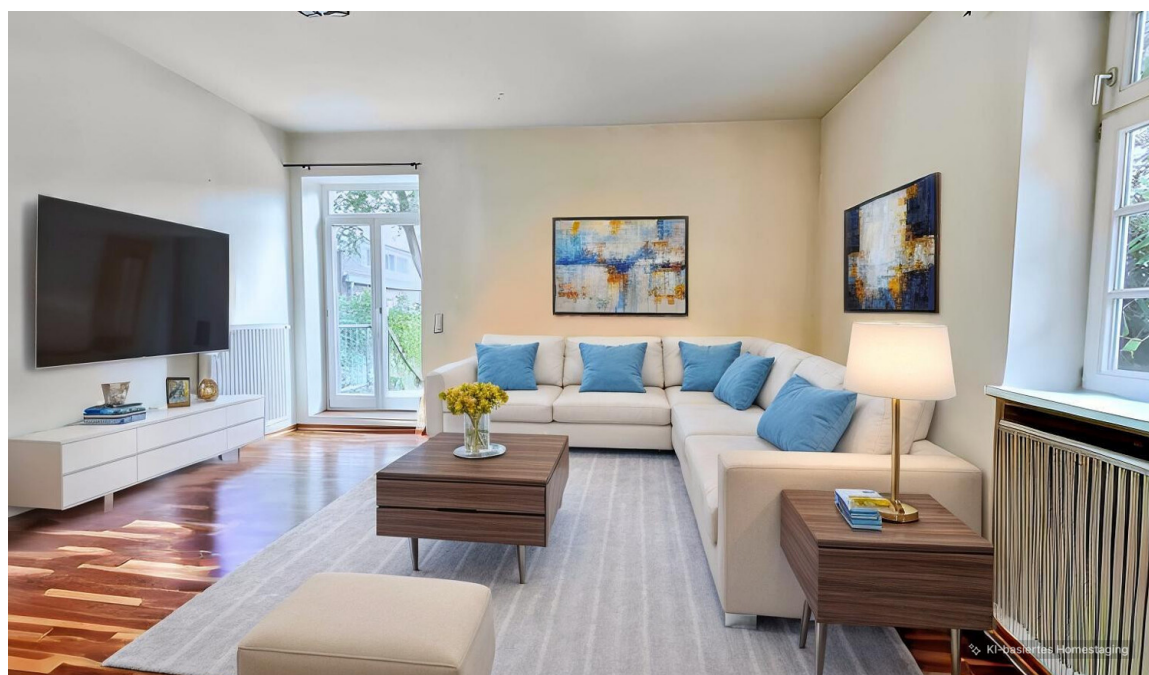
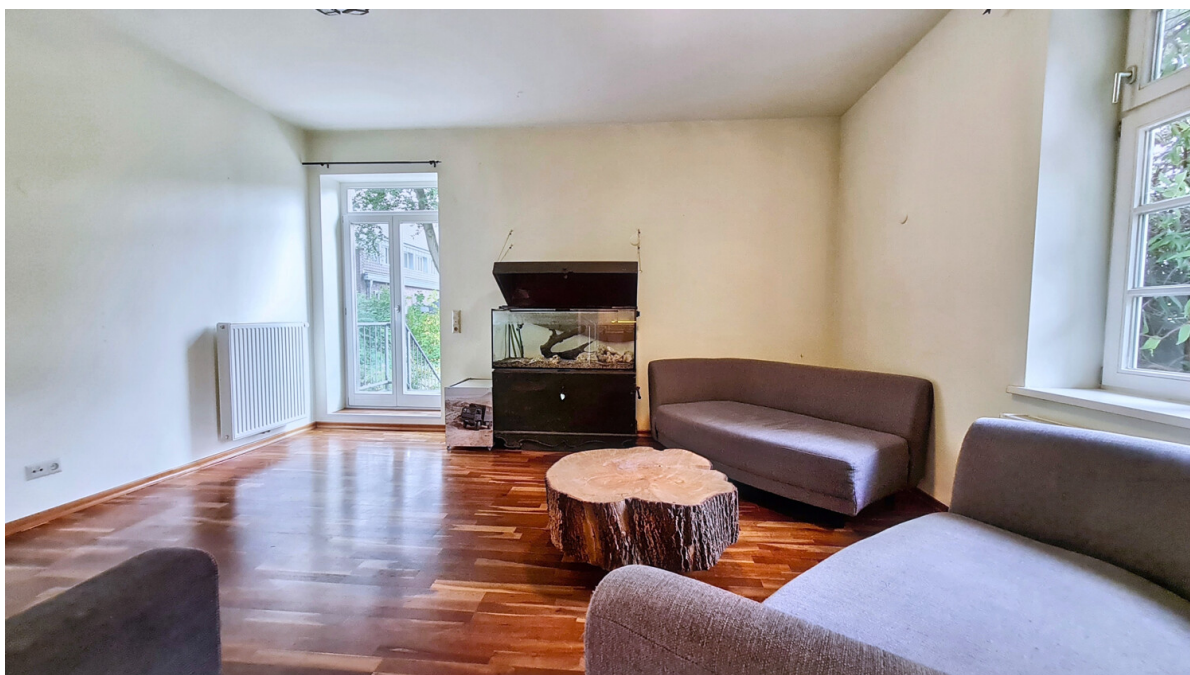
Número da propriedade: 25240023 - 21684 Stade / Ottenbeck - Stade

## O imóvel



Número da propriedade: 25240023 - 21684 Stade / Ottenbeck - Stade

## O imóvel



Número da propriedade: 25240023 - 21684 Stade / Ottenbeck - Stade

## O imóvel



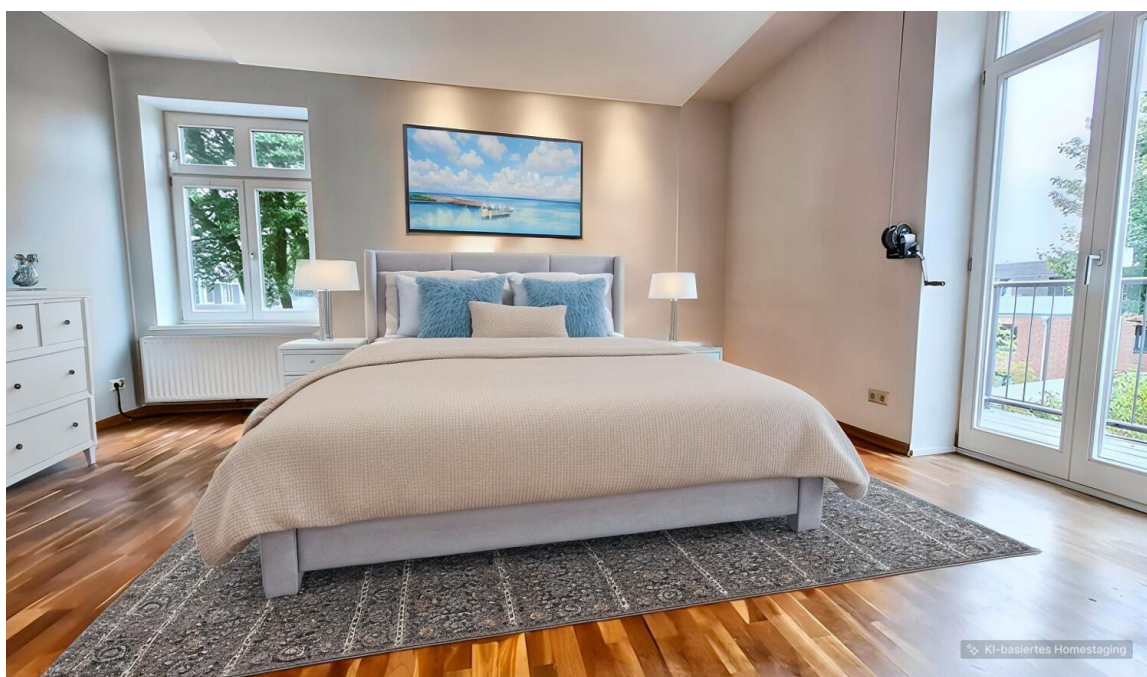
Número da propriedade: 25240023 - 21684 Stade / Ottenbeck - Stade

## O imóvel



Número da propriedade: 25240023 - 21684 Stade / Ottenbeck - Stade

## O imóvel



Número da propriedade: 25240023 - 21684 Stade / Ottenbeck - Stade

## O imóvel



Número da propriedade: 25240023 - 21684 Stade / Ottenbeck - Stade

## O imóvel



Número da propriedade: 25240023 - 21684 Stade / Ottenbeck - Stade

## O imóvel



Número da propriedade: 25240023 - 21684 Stade / Ottenbeck - Stade

## O imóvel



Número da propriedade: 25240023 - 21684 Stade / Ottenbeck - Stade

## O imóvel



Número da propriedade: 25240023 - 21684 Stade / Ottenbeck - Stade

## O imóvel



**Número da propriedade: 25240023 - 21684 Stade / Ottenbeck - Stade**

## Uma primeira impressão

Nach erfolgreicher Registrierung erhalten Sie umgehend Ihre Zugangsdaten & können in aller Ruhe die 360°-Tour genießen.

Diese großzügige Etagenwohnung aus dem Baujahr 2005 präsentiert sich in einem gepflegten Zustand und bietet mit einer Wohnfläche von ca. 165 m<sup>2</sup> hervorragende Voraussetzungen für anspruchsvolles Wohnen. Die Immobilie befindet sich in einer begehrten Wohnlage, die eine optimale Verbindung von urbaner Infrastruktur und ruhigem Wohnumfeld ermöglicht.

Die Wohnung zeichnet sich durch ihre durchdachte Raumaufteilung aus: Insgesamt stehen Ihnen sechs geräumige Zimmer zur Verfügung, die flexibel nutzbar sind – ob als Wohn-, Schlaf- oder Arbeitszimmer. Zwei moderne Badezimmer bieten ausreichend Komfort für Familien oder Paare. Ein zusätzliches Gäste-WC sorgt für weiteren Komfort im Alltag.

Herzstück der Wohnung ist der großzügige Wohn- und Essbereich, der durch ein bodentiefes Fenster lichtdurchflutet ist und einen direkten Zugang in den Garten ermöglicht. Der Balkon erweitert den Wohnraum ins Freie und eignet sich ideal als Rückzugsort für entspannte Stunden und ist vom Schlafzimmer und Zimmer 2 aus begehbar. Die separate Küche bietet viel Platz für gemeinsame Kochmomente – hier müssen Sie sich lediglich eine neue Küche frei planen.

Im Außenbereich profitieren Sie von einem eigenen PKW-Stellplatz, der Ihnen kurze Wege garantiert. Die zwei Kellerräume bieten zusätzliche ca. 35m<sup>2</sup> Lagerfläche für Gegenstände, die nicht täglich benötigt werden. Zum weiteren Komfort trägt auch das zugehörige Gartenhaus und ein Schuppen bei, die zahlreiche Nutzungsmöglichkeiten eröffnen – sei es für Gartengeräte oder als Hobbyraum.

Die Immobilie ist mit einer modernen Zentralheizung ausgestattet, die für ein angenehmes Raumklima in allen Wohnbereichen sorgt. Die gesamte Wohnung macht einen sehr gepflegten Eindruck; sämtliche Ausstattungsdetails sind aufeinander abgestimmt und bieten ein langfristig angenehmes Wohnambiente.

Besonderes Augenmerk verdient die Vielseitigkeit dieser Wohnung: Die großzügigen Zimmer bieten individuelle Gestaltungsoptionen sowohl für Familien, Paare als auch für Menschen, die Arbeiten und Wohnen miteinander verbinden möchten. Dank der zwei Bäder sowie des Gäste-WCs ist auch bei Besuch für ausreichend Privatsphäre gesorgt.

Das aktuelle Wohngeld beträgt 465.00€ monatlich, wovon 83,00€ in die Instandhaltungsrücklage eingezahlt werden.

Das Wohnumfeld zeichnet sich durch eine gut entwickelte Infrastruktur mit Einkaufsmöglichkeiten, Schulen, Kindergärten, Ärzten und öffentlichem Nahverkehr aus. Die Anbindung an städtische Zentren und Freizeitangebote ist optimal, sodass Sie sämtliche Bedürfnisse des täglichen Lebens bequem erreichen.

Diese gepflegte Etagenwohnung überzeugt durch ihre Großzügigkeit, die durchdachte Raumaufteilung und das umfassende Ausstattungsangebot. Hier finden Sie ausreichend Platz für Ihren individuellen Wohnstil sowie ein Umfeld, das Komfort und Funktionalität verbindet. Gerne informieren wir Sie in einem persönlichen Gespräch und laden Sie herzlich zur Besichtigung ein.

**Número da propriedade: 25240023 - 21684 Stade / Ottenbeck - Stade**

## Detalhes do equipamento

- Balkon
- Zwei Kellerräume
- Gartenhaus
- Schuppen
- PKW-Stellplatz
- Zentralheizung
- Gäste-WC
- Zwei Bäder

**Número da propriedade: 25240023 - 21684 Stade / Ottenbeck - Stade**

## Tudo sobre a localização

Die angebotene Immobilie liegt inmitten einer schönen Siedlung in Stade-Ottenbeck. In den letzten Jahren ist diese Lage immer beliebter geworden. Die Vorteile liegen auf der Hand: Ihre Kinder finden viele Spielkameraden in der Nachbarschaft. Spielplätze, der Kindergarten, die Schule sind schnell zu erreichen. An der Bushaltestelle vor dem Haus fahren regelmäßig Busse in die Stadt, wo Ärzte, das Krankenhaus, Kaufhäuser, weiterführende Schulen und vieles mehr gelegen sind.

In direkter Umgebung des Haus liegt ein Naturschutzgebiet welches sich für ausgedehnte Spaziergänge oder auch zum joggen anbietet. Wer sich sportlich mehr betätigen will, kann sich auf der Sportanlage des VfL Stade auspowern.

Die Eltern werden die gute Verkehrsanbindung nach Hamburg (u.a. Autobahn, S-Bahn, B73) sowie die Nähe zu Arbeitgebern wie z.B. Airbus zu schätzen lernen. Für die freie Zeit nach der Arbeit bietet sich ein Café für den Klönschnack am Nachmittag oder Wochenende an.

Alles in allem eine sehr lebenswerte Lage und Nachbarschaft!

**Número da propriedade: 25240023 - 21684 Stade / Ottenbeck - Stade**

## Outras informações

**GELDWÄSCHE:** Als Immobilienmaklerunternehmen ist die von Poll Immobilien GmbH nach § 2 Abs. 1 Nr. 14 und § 11 Abs. 1, 2 Geldwäschegesetz (GwG) dazu verpflichtet, bei der Begründung einer Geschäftsbeziehung die Identität des Vertragspartners festzustellen und zu überprüfen, bzw. sobald ein ernsthaftes Interesse an der Durchführung des Immobilienkaufvertrages besteht. Hierzu ist es erforderlich, dass wir nach § 11 Abs. 4 GwG die relevanten Daten Ihres Personalausweises festhalten (wenn Sie als natürliche Person handeln) – beispielsweise mittels einer Kopie. Bei einer juristischen Person benötigen wir eine Kopie des Handelsregisterauszugs, aus welchem der wirtschaftlich Berechtigte hervorgeht. Das Geldwäschegesetz sieht vor, dass der Makler die Kopien bzw. Unterlagen fünf Jahre aufbewahren muss. Als unser Vertragspartner haben Sie auch eine Mitwirkungspflicht nach § 11 Abs. 6 GwG.

**HAFTUNG:** Wir weisen darauf hin, dass die von uns weitergegebenen Objektinformationen, Unterlagen, Pläne etc. vom Verkäufer bzw. Vermieter stammen. Eine Haftung für die Richtigkeit oder Vollständigkeit der Angaben übernehmen wir daher nicht. Es obliegt daher unseren Kunden, die darin enthaltenen Objektinformationen und Angaben auf ihre Richtigkeit hin zu überprüfen. Alle Immobilienangebote sind freibleibend und vorbehaltenlich Irrtümer, Zwischenverkauf- und Vermietung oder sonstiger Zwischenverwertung.

**UNSER SERVICE FÜR SIE ALS EIGENTÜMER:**

Planen Sie den Verkauf oder die Vermietung Ihrer Immobilie, so ist es für Sie wichtig, deren Marktwert zu kennen. Lassen Sie kostenfrei und unverbindlich den aktuellen Wert Ihrer Immobilie professionell durch einen unserer Immobilienspezialisten einschätzen. Unser bundesweites und internationales Netzwerk ermöglicht es uns, Verkäufer bzw. Vermieter und Interessenten

bestmöglich zusammenzuführen.

**Número da propriedade: 25240023 - 21684 Stade / Ottenbeck - Stade**

## Pessoa de contacto

Para mais informações, queira contactar a sua pessoa de contacto:

Volker Dallmann & Sandy Dallmann

---

Kehdinger Straße 13, 21682 Stade

Tel.: +49 4141 - 93 89 21 0

E-Mail: [stade@von-poll.com](mailto:stade@von-poll.com)

*Para o aviso de isenção de responsabilidade da von Poll Immobilien GmbH*

---

[www.von-poll.com](http://www.von-poll.com)