

Radebeul

MEDITERRANEAN STADTVILLA MIT HOCHWERTIGER AUSSTATTUNG UND MAßGEFERTIGTEN DETAILS

Número da propriedade: 25229150



PREÇO DE COMPRA: 799.000 EUR • ÁREA: ca. 140 m² • QUARTOS: 4 • ÁREA DO TERRENO: 827 m²

Número da propriedade: 25229150 - 01445 Radebeul

- Numa vista geral
- O imóvel
- Dados energéticos
- Plantas dos pisos
- Uma primeira impressão
- Detalhes do equipamento
- Tudo sobre a localização
- Outras informações
- Pessoa de contacto

Número da propriedade: 25229150 - 01445 Radebeul

Numa vista geral

Número da propriedade	25229150
Área	ca. 140 m²
Forma do telhado	Telhado de quadril
Quartos	4
Quartos	3
Casas de banho	2
Ano de construção	2013
Tipo de estacionamento	2 x Lugar de estacionamento ao ar livre, 1 x Garagem

Preço de compra	799.000 EUR
Comissão para arrendatários	Käuferprovision beträgt 3,57 % (inkl. MwSt.) des beurkundeten Kaufpreises
Tipo de construção	Sólido
Área útil	ca. 40 m²
Móveis	Terraço, WC de hóspedes, Lareira, Jardim / uso partilhado, Cozinha embutida

Número da propriedade: 25229150 - 01445 Radebeul

Dados energéticos

Sistemas de aquecimento	Aquecimento central	Certificado Energético	Consumo energético final
Fonte de Energia	Gás	Procura final de energia	56.30 kWh/m²a
Certificado Energético válido até	20.11.2035	Classificação energética	B
Aquecimento	Gás	Ano de construção de acordo com o certificado energético	2013

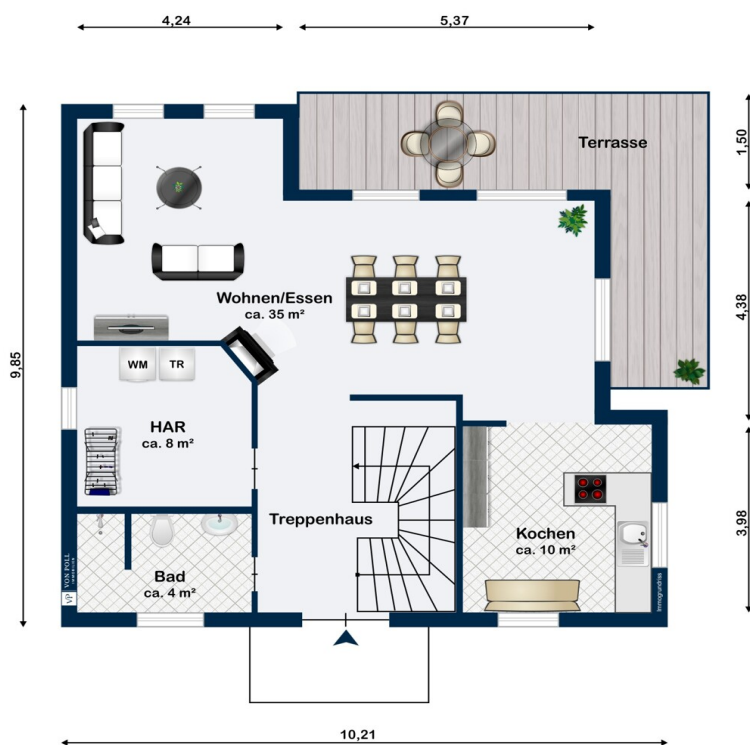
Número da propriedade: 25229150 - 01445 Radebeul

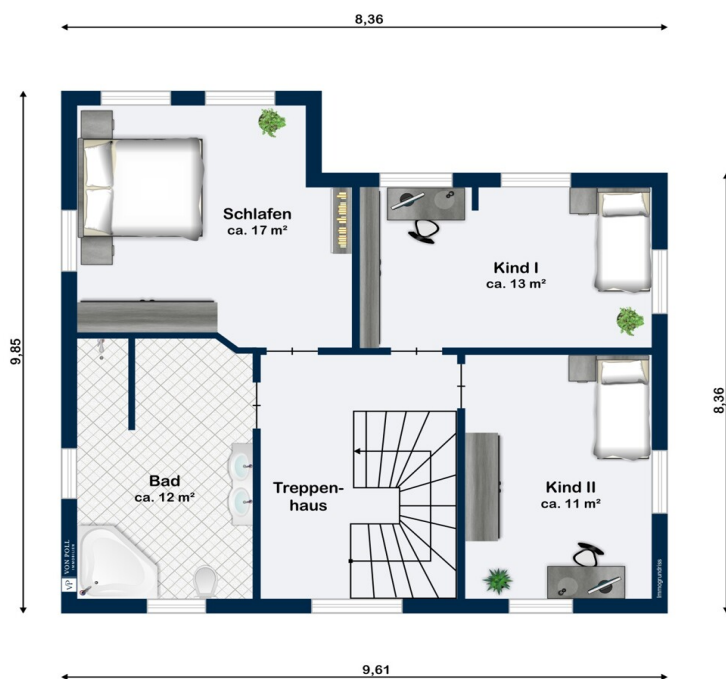
O imóvel



Número da propriedade: 25229150 - 01445 Radebeul

Plantas dos pisos





Esta planta não é à escala. Os documentos foram-nos entregues pelo cliente. Por conseguinte, não podemos assumir qualquer responsabilidade pela exatidão das indicações.

Número da propriedade: 25229150 - 01445 Radebeul

Uma primeira impressão

Mediterrane Stadtvilla mit hochwertiger Ausstattung und maßgefertigten Details

Diese eindrucksvolle Stadtvilla vereint mediterranen Charme mit hochwertiger Bauweise und durchdachtem Design. Das zweigeschossige Haus mit Walmdach und heller Putzfassade wirkt repräsentativ und einladend. Besonders auffallend ist die überdachte Terrasse mit massiven weißen Säulen – ideal für entspannte Stunden im Freien.

Innenausstattung & Bauqualität

Beim Betreten des Hauses wird sofort klar, dass hier mit viel Liebe zum Detail und einem hohen Qualitätsanspruch gearbeitet wurde. Der Eingangsbereich und das Treppenhaus beeindrucken mit einem edlen Marmor und Granit-Bodenbelag, der sich durch seine zeitlose Optik und Langlebigkeit auszeichnet. Die Treppe ist eine Maßanfertigung mit einem aufwendig gestalteten Stahlgeländer, das individuell von einem Stahlbauer gefertigt wurde. Auch die Innentüren sind keine Standardlösungen, sondern maßgefertigte Einzelstücke, die sich harmonisch in das Gesamtbild einfügen und dem Haus eine exklusive Note verleihen.

Massive Bauweise

Die solide Betondecke sorgt für hervorragenden Schall- und Wärmeschutz und unterstreicht den hochwertigen Massivbaucharakter des Gebäudes. Fenster und Fenstertüren sind mehrfach verglast und bieten durch ihre klassische Sprossenteilung nicht nur einen hervorragenden Wärmeschutz, sondern auch optische Eleganz.

Wohnbereiche

Die Innenräume sind lichtdurchflutet – große Fensterflächen lassen die Sonne in die Wohnbereiche strömen und schaffen ein angenehmes Wohnklima. Warme Wandfarben und natürliche Materialien wie Holz und Marmor und eine Treppe aus Sandstein erzeugen ein wohnliches und zugleich edles Ambiente. Im Obergeschoss erwartet Sie ein großzügiger Flur mit mediterranem Wanddesign und edlem Natursteinboden. Der Zugang zu den Zimmern erfolgt über stilvolle weiße Türen.

Dieses Objekt ist ideal für Käufer, die Wert auf Qualität, Individualität und mediterranes Wohnflair legen. Ob als stilvolles Familiendomizil oder repräsentativer Wohnsitz – dieses

Haus lässt keine Wünsche offen.

Número da propriedade: 25229150 - 01445 Radebeul

Detalhes do equipamento

- ** Massive Betondecken **
- ** Sprossenfenster mit stilvoller Optik **
- ** Marmor-Bodenbelag im Treppenhaus **
- ** Überdachte Terrasse mit Südausrichtung **
- ** Gepflegter Gartenbereich mit Rasenfläche **
- ** Maßgefertigte Treppe aus Sandstein vom Steinmetz **
- ** Marmorinnenfensterbänke und Arbeitsflächen **
- ** Außenfensterbänke aus Sandstein**
- **Solarthermie für Warmwassererwärmung
- **Nebenglass mit 40 qm Nutzfläche**

Número da propriedade: 25229150 - 01445 Radebeul

Tudo sobre a localização

Die Lage überzeugt durch ihre hervorragende Anbindung sowohl an den öffentlichen Nahverkehr als auch an das überregionale Straßennetz. Direkt an der gut ausgebauten Meißnerstraße gelegen, erreichen Sie in wenigen Gehminuten Bushaltestellen mit Anbindung an die Innenstadt von Radebeul, Coswig und Meißen. Auch die Straßenbahnlinie 4, die regelmäßig zwischen Radebeul, Dresden und Weinböhla verkehrt, befindet sich in komfortabler Nähe.

Für Pendler ideal: Der Bahnhof Radebeul-West sowie der S-Bahnhof Coswig sind in wenigen Fahrminuten erreichbar und bieten direkte Verbindungen nach Dresden, Leipzig und in die umliegenden Regionen. Die Auffahrt zur B6 befindet sich praktisch in der Nähe und ermöglicht eine schnelle Verbindung zur A4 sowie zur Dresdner Innenstadt.

Der Flughafen Dresden International ist in ca. 25 Autominuten erreichbar und bietet optimale Anbindungen für Geschäfts- und Urlaubsreisen.

Diese zentrale, aber dennoch ruhige Lage macht das Objekt besonders attraktiv für Berufstätige, Familien und alle, die Wert auf kurze Wege und eine gute Infrastruktur legen.

Número da propriedade: 25229150 - 01445 Radebeul

Outras informações

Es liegt ein Energiebedarfsausweis vor.

Dieser ist gültig bis 20.11.2035.

Endenergiebedarf beträgt 56.30 kwh/(m²*a).

Wesentlicher Energieträger der Heizung ist Gas.

Das Baujahr des Objekts lt. Energieausweis ist 2013.

Die Energieeffizienzklasse ist B.

Número da propriedade: 25229150 - 01445 Radebeul

Pessoa de contacto

Para mais informações, queira contactar a sua pessoa de contacto:

Kevin Hassel

Meißner Straße 82-84, 01445 Radebeul

Tel.: +49 351 - 89 56 134 0

E-Mail: radebeul@von-poll.com

Para o aviso de isenção de responsabilidade da von Poll Immobilien GmbH

www.von-poll.com