

Meißen

*STEUERBERATER*VERSICHERUNGSGESELLSCHAFT ODER DOCH REISEBÜRO IN STADTLAGE*

Número da propriedade: 24229050



PREÇO DO ALUGUEL: 2.500 EUR

Número da propriedade: 24229050 - 01662 Meißen

- Numa vista geral
- O imóvel
- Dados energéticos
- Plantas dos pisos
- Uma primeira impressão
- Detalhes do equipamento
- Tudo sobre a localização
- Outras informações
- Pessoa de contacto

Número da propriedade: 24229050 - 01662 Meißen

Numa vista geral

Número da propriedade	24229050	Preço do aluguel	2.500 EUR
Forma do telhado	Telhado de mansarda	Custos adicionais	950 EUR
Ano de construção	1600	Espaço comercial	Instalações para loja / comércio
Tipo de estacionamento	1 x Garagem, 50 EUR (Arrendar)	Comissão para arrendatários	Mieterprovision beträgt das 3-fache (zzgl. MwSt.) der vereinbarten Monatsmiete
		Área total	ca. 126 m ²
		Modernização / Reciclagem	1998
		Tipo de construção	Sólido
		Área útil	ca. 40 m ²

Número da propriedade: 24229050 - 01662 Meißen

Dados energéticos

Certificado
Energético

Legally not required

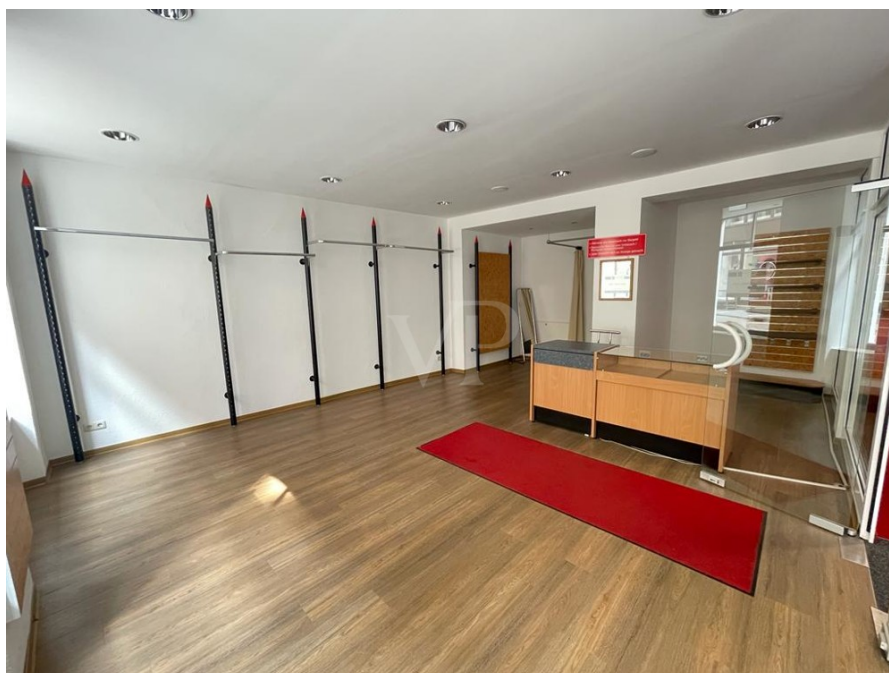
Número da propriedade: 24229050 - 01662 Meißen

O imóvel



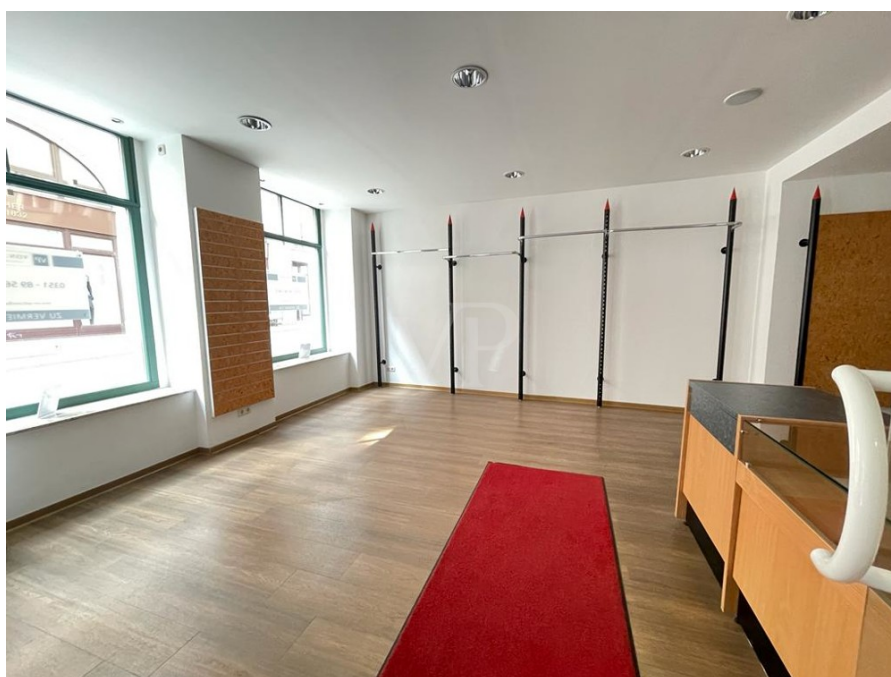
Número da propriedade: 24229050 - 01662 Meißen

O imóvel



Número da propriedade: 24229050 - 01662 Meißen

O imóvel



Número da propriedade: 24229050 - 01662 Meissen

O imóvel



Número da propriedade: 24229050 - 01662 Meißen

Plantas dos pisos



Esta planta não é à escala. Os documentos foram-nos entregues pelo cliente. Por conseguinte, não podemos assumir qualquer responsabilidade pela exatidão das indicações.

Número da propriedade: 24229050 - 01662 Meißen

Uma primeira impressão

Die zu vermietende Ladenfläche von insgesamt ca. 126 m² Verkaufsfläche befindet sich in einem Mehrfamilienhaus, ausgerichtet zur Elbstraße in der Innenstadt von Meißen. Das Geschäft mit seiner unmittelbaren Lage zum Markplatz bietet Ihnen bei einer Schaufensterfront von ca. 6 m² eine ideale Präsentationsmöglichkeit für Ihre Produkte.

Die Mietfläche verläuft ebenerdig und lässt dem Mieter große Gestaltungsmöglichkeiten. Die abgeschlossene Mieteinheit ist über einen eigenen Zugang von außen erreichbar. Der Laden ist mit Teppichboden ausgestattet. Eventuell notwendige Umbauten erfolgen durch den zukünftigen Mieter in Vorabsprache mit dem Eigentümer.

Gerne präsentieren wir Ihnen Ihr neues Geschäftsdomizil vor Ort.

Número da propriedade: 24229050 - 01662 Meissen

Detalhes do equipamento

- *300 m² Gewerbefläche*
- *Verkaufs und Präsentationsfläche auf 126 m²*
- *Keller mit viel Lagerkapazitäten*
- *direkt am Marktplatz der Innenstadt*
- *Garage vorhanden*
- *Langjähriger Mieter gewünscht*

Número da propriedade: 24229050 - 01662 Meißen

Tudo sobre a localização

Meißen ist die Kreisstadt des gleichnamigen Landkreises im Freistaat Sachsen und trägt den Status Große Kreisstadt. International berühmt ist die Stadt Meißen für die Herstellung des Meissner Porzellans, das als erstes europäisches Porzellan seit 1708 hergestellt wird.

Die Elbstraße liegt direkt im historischen Zentrum von Meißen. Die angrenzenden Geschäfte und Restaurants sowie das tägliche Markttreiben laden zum gemütlichen Einkaufsbummel und zeigen das harmonische Zusammenspiel von Barock und Moderne. Dies und die sehr gute Verkehrsanbindung machen die Innenstadt von Meißen zu einem beliebten Standort.

Hervorzuheben ist die hervorragende S-Bahnverbindung nach Radebeul und in die Landeshauptstadt Dresden. In den Hauptverkehrszeiten verkehren hier die Züge aller 15 min, sonst aller 30 min. Mit dem PKW erreicht man das Zentrum von Dresden in ca. 35 min.

Número da propriedade: 24229050 - 01662 Meißen

Outras informações

GELDWÄSCHE: Als Immobilienmaklerunternehmen ist die von Poll Immobilien GmbH nach § 2 Abs. 1 Nr. 14 und § 10 Abs. 3 Geldwäschegesetz (GwG) dazu verpflichtet, bei der Begründung einer Geschäftsbeziehung die Identität des Vertragspartners festzustellen und zu überprüfen. Hierzu ist es erforderlich, dass wir nach § 11 GwG die relevanten Daten Ihres Personalausweises festhalten (wenn Sie als natürliche Person handeln) – beispielsweise mittels einer Kopie. Bei einer juristischen Person benötigen wir eine Kopie des Handelsregisterauszugs, aus welchem der wirtschaftlich Berechtigte hervorgeht. Das Geldwäschegesetz sieht vor, dass der Makler die Kopien bzw. Unterlagen fünf Jahre aufbewahren muss.

PROVISIONSHINWEIS: Mit der Anfrage bei und durch Inanspruchnahme der Dienstleistung der Firma von Poll Immobilien GmbH, wird ein Maklervertrag geschlossen. Sofern es durch die Tätigkeit der Firma VON POLL IMMOBILIEN GmbH zu einem wirksamen Hauptvertrag mit der Eigentümerseite kommt, hat der Interessent bei Abschluss

- eines MIETVERTRAGS keine Provision/Maklercourtage an die von Poll Immobilien GmbH zu zahlen.

- eines KAUFVERTRAGS die ortsübliche Provision/Maklercourtage an die von Poll Immobilien GmbH gegen Rechnung zu zahlen.

HAFTUNG: Wir weisen darauf hin, dass die von uns weitergegebenen Objektinformationen, Unterlagen, Pläne etc. vom Verkäufer bzw. Vermieter stammen. Eine Haftung für die Richtigkeit oder Vollständigkeit der Angaben übernehmen wir daher nicht. Es obliegt daher unseren Kunden, die darin enthaltenen Objektinformationen und Angaben auf ihre Richtigkeit hin zu überprüfen. Alle Immobilienangebote sind freibleibend und vorbehaltlich Irrtümer, Zwischenverkauf- und Vermietung oder sonstiger Zwischenverwertung.

UNSER SERVICE FÜR SIE ALS EIGENTÜMER:

Planen Sie den Verkauf oder die Vermietung Ihrer Immobilie, so ist es für Sie wichtig, deren Marktwert zu kennen. Lassen Sie kostenfrei und unverbindlich den aktuellen Wert Ihrer Immobilie professionell durch einen unserer Immobilienspezialisten einschätzen. Unser bundesweites und internationales Netzwerk ermöglicht es uns, Verkäufer bzw. Vermieter und Interessenten bestmöglich zusammenzuführen.

Número da propriedade: 24229050 - 01662 Meißen

Pessoa de contacto

Para mais informações, queira contactar a sua pessoa de contacto:

Kevin Hassel

Meißner Straße 82-84, 01445 Radebeul

Tel.: +49 351 - 89 56 134 0

E-Mail: radebeul@von-poll.com

Para o aviso de isenção de responsabilidade da von Poll Immobilien GmbH

www.von-poll.com