

Berlin - Zehlendorf

Privater Garten inklusive – moderne 3-Zimmer-Wohnung in Zehlendorf

Número da propriedade: 26213015



www.von-poll.com

PREÇO DE COMPRA: 710.000 EUR • ÁREA: ca. 92 m² • QUARTOS: 3

Número da propriedade: 26213015 - 14169 Berlin - Zehlendorf

- **Numa vista geral**
- **O imóvel**
- **Dados energéticos**
- **Uma primeira impressão**
- **Detalhes do equipamento**
- **Tudo sobre a localização**
- **Outras informações**
- **Pessoa de contacto**

Número da propriedade: 26213015 - 14169 Berlin - Zehlendorf

Numa vista geral

Número da propriedade	26213015	Preço de compra	710.000 EUR
Área	ca. 92 m ²	Apartamento	Piso
Quartos	3	Comissão para arrendatários	Käuferprovision beträgt 3,57 % (inkl. MwSt.) des beurkundeten Kaufpreises
Casas de banho	1	Tipo de construção	Sólido
Ano de construção	2016	Móveis	WC de hóspedes, Jardim / uso partilhado
Tipo de estacionamento	1 x Parque de estacionamento subterrâneo		

Número da propriedade: 26213015 - 14169 Berlin - Zehlendorf

Dados energéticos

Sistemas de aquecimento	Aquecimento por chão radiante	Certificado Energético	Consumo energético final
Fonte de Energia	Remoto	Procura final de energia	76.30 kWh/m²a
Certificado Energético válido até	27.01.2027	Classificação energética	C
Aquecimento	Aquecimento urbano	Ano de construção de acordo com o certificado energético	2016

Número da propriedade: 26213015 - 14169 Berlin - Zehlendorf

O imóvel



Número da propriedade: 26213015 - 14169 Berlin - Zehlendorf

O imóvel



Número da propriedade: 26213015 - 14169 Berlin - Zehlendorf

O imóvel



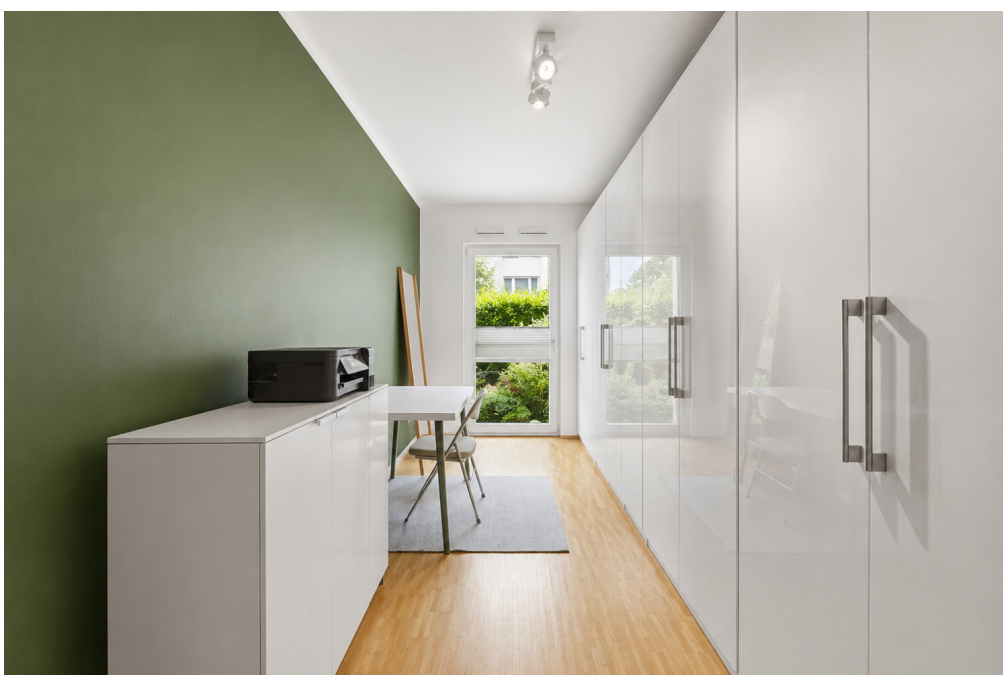
Número da propriedade: 26213015 - 14169 Berlin - Zehlendorf

O imóvel



Número da propriedade: 26213015 - 14169 Berlin - Zehlendorf

O imóvel



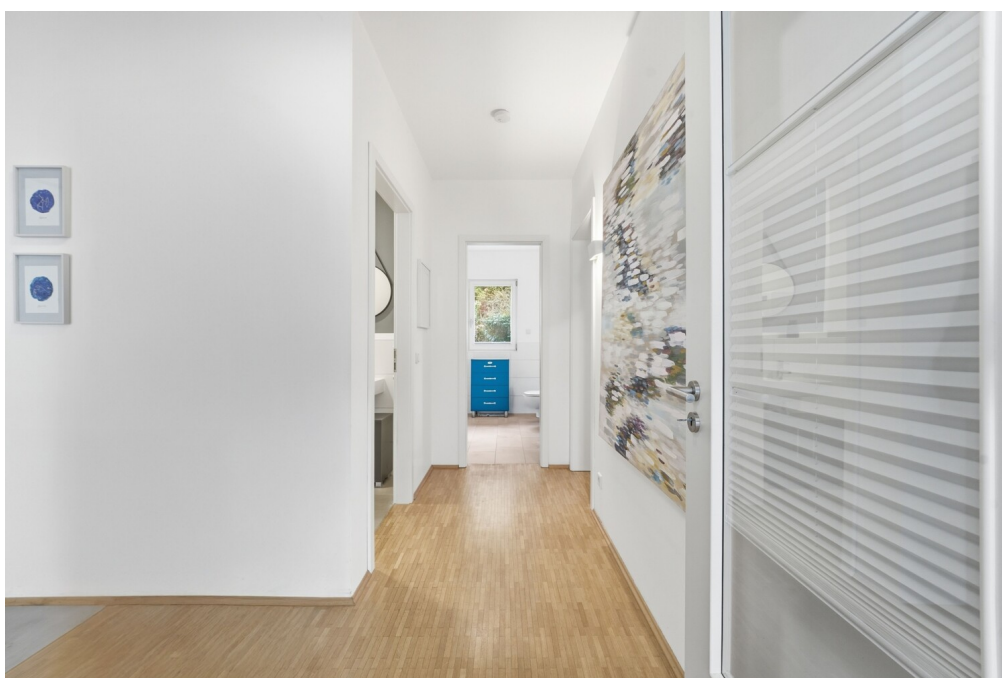
Número da propriedade: 26213015 - 14169 Berlin - Zehlendorf

O imóvel



Número da propriedade: 26213015 - 14169 Berlin - Zehlendorf

O imóvel



Número da propriedade: 26213015 - 14169 Berlin - Zehlendorf

O imóvel



Número da propriedade: 26213015 - 14169 Berlin - Zehlendorf

O imóvel



Vertrauen Sie einem
ausgezeichneten Immobilienmakler.



Kontaktieren Sie uns, wir freuen uns darauf, Sie persönlich und individuell zu beraten:

T. : 030 224450840



Capital



MAKLER-KOMPASS
WOHNEN

Top-Makler Berlin



Höchstnote für
von Poll Immobilien

Quelle: IIB Institut
IM TEST: 4.288 Makler

HEFT 10/25
GÜLTIG BIS: 09/26

Número da propriedade: 26213015 - 14169 Berlin - Zehlendorf

O imóvel



Número da propriedade: 26213015 - 14169 Berlin - Zehlendorf

O imóvel



Número da propriedade: 26213015 - 14169 Berlin - Zehlendorf

Uma primeira impressão

Diese attraktive Gartenwohnung vereint die Vorzüge einer modernen, 92m² großen Wohnung mit dem Gefühl eines kleinen Hauses im Grünen.

Die Wohnung befindet sich in einem gepflegten Wohnensemble aus dem Jahr 2016 und präsentiert sich in einem nahezu neuwertigen Zustand. Klare Architektur, hochwertige Materialien und eine zeitlose Gestaltung prägen das Erscheinungsbild und schaffen ein modernes Wohnumfeld.

Der großzügige Wohn- und Essbereich bildet das Herzstück der Wohnung. Große Fensterflächen lassen viel Tageslicht herein und schaffen fließende Übergänge zwischen Innen- und Außenbereich. Die offen integrierte Küche fügt sich harmonisch in das Raumkonzept ein und macht den Wohnbereich zum zentralen Treffpunkt des täglichen Lebens.

Das helle Badezimmer, ebenfalls mit Blick ins Grüne, verfügt über eine Badewanne sowie eine separate Dusche. Ergänzt wird das Raumangebot durch ein separates Gäste-WC mit eigenem Waschmaschinenanschluss.

Eine besonderes Highlight dieser Wohnung ist der Außenbereich: Der großzügige Garten mit Sondernutzungsrecht erweitert den Wohnraum ins Freie und bietet einen geschützten Rückzugsort mitten im Alltag. Ob Frühstück auf der Terrasse, entspannte Sommerabende oder Platz zum Spielen für Kinder – hier entsteht ein Wohngefühl, das in dieser Form nur selten zu finden ist.

Ein Tiefgaragenstellplatz, ein Kellerraum mit Tageslicht sowie der komfortable Aufzug, der alle Ebenen miteinander verbindet, ergänzen das Angebot auf praktische Weise.

Die Lage verbindet die Ruhe eines gewachsenen Wohnumfeldes mit kurzen Wegen zu Einkaufsmöglichkeiten, öffentlichen Verkehrsmitteln, Schulen und Kindergärten. So entsteht eine Wohnqualität, die sowohl Familien als auch Paaren ein komfortables Zuhause bietet.

Eine Wohnung für Menschen, die modernes Wohnen schätzen und dabei nicht auf Garten, Ruhe und eine hervorragende Infrastruktur verzichten möchten.

Lassen Sie sich bei einer Besichtigung von den Vorzügen dieser Wohnung überzeugen. Wir freuen uns über Ihre Kontaktaufnahme.

Número da propriedade: 26213015 - 14169 Berlin - Zehlendorf

Detalhes do equipamento

- **Einbauküche**
- **Parkett**
- **Fußbodenheizung**
- **Bad mit Badewanne und Dusche**
- **Gästebad mit WC und Waschmaschinenanschluss**
- **Bodentiefe Fenster**
- **Großer umlaufender Garten mit Sondernutzungsrecht**
- **Plissees, Fliegengitter, Senkrechtmarkisen auf der Terrasse**
- **Fahrstuhl von der Haustür in den Keller / in die Tiefgarage**
- **Großer Keller mit Fenster**
- **Ein Tiefgaragenplatz**
- **Barrierearm (z.B. ebenerdige Dusche, Fahrstuhl)**
- **Keine direkte Straße am Gebäude, sehr ruhige Lage**

Número da propriedade: 26213015 - 14169 Berlin - Zehlendorf

Tudo sobre a localização

Die Wohnung befindet sich in einer gefragten Wohnlage des Berliner Südwestens im traditionsreichen Ortsteil Zehlendorf. Die Umgebung überzeugt durch ihre angenehme Mischung aus gepflegten Einfamilienhäusern, repräsentativen Stadtvillen und modernen Wohnanlagen. Die ruhige, gewachsene Nachbarschaft genießt seit vielen Jahren einen hervorragenden Ruf und zählt zu den beliebtesten Wohnadressen der Hauptstadt.

Die Verkehrsanbindung ist ausgezeichnet. Der S-Bahnhof Sundgauer Straße mit Anschluss an die S-Bahn-Linie S1 ist bequem erreichbar und bietet eine direkte Verbindung in die Berliner Innenstadt. Ergänzt wird das Angebot durch mehrere Buslinien, die eine schnelle Anbindung an die umliegenden Ortsteile sowie die Zentren von Steglitz und Dahlem ermöglichen. Auch mit dem Pkw profitieren Sie von kurzen Wegen zur Potsdamer Chaussee sowie zur Avus (A115), die eine zügige Erreichbarkeit der Berliner City und des Umlands gewährleistet.

Einkaufsmöglichkeiten für den täglichen Bedarf befinden sich in der näheren Umgebung und sind teilweise bequem zu Fuß erreichbar. Neben Supermärkten, Bäckereien und Apotheken finden sich zahlreiche weitere Geschäfte, Cafés und Restaurants. Das Zentrum Zehlendorfs sowie die Schlossstraße in Steglitz bieten darüber hinaus ein umfangreiches Angebot an Einzelhandel, Gastronomie und Dienstleistungen. Eine Vielzahl von Arztpraxen und medizinischen Einrichtungen sorgt zudem für eine hervorragende Versorgung.

Besonders attraktiv ist die Nähe zu den zahlreichen Naherholungsgebieten des Berliner Südwestens. Die beliebten Seen Schlachtensee und Krumme Lanke laden zu Spaziergängen, sportlichen Aktivitäten oder entspannten Stunden am Wasser ein. Auch der weitläufige Grunewald mit seinen zahlreichen Wander- und Radwegen sowie die umliegenden Parkanlagen bieten vielfältige Möglichkeiten zur Erholung im Grünen.

Die Lage verbindet auf ideale Weise die Vorzüge eines ruhigen, naturnahen Wohnumfeldes mit den Annehmlichkeiten einer hervorragend ausgebauten Infrastruktur und zählt damit zu den begehrtesten Wohnlagen im Berliner Südwesten.

Número da propriedade: 26213015 - 14169 Berlin - Zehlendorf

Outras informações

GELDWÄSCHE: Als Immobilienmaklerunternehmen ist die von Poll Immobilien GmbH nach § 2 Abs. 1 Nr. 14 und § 11 Abs. 1, 2 Geldwäschegesetz (GwG) dazu verpflichtet, bei der Begründung einer Geschäftsbeziehung die Identität des Vertragspartners festzustellen und zu überprüfen, bzw. sobald ein ernsthaftes Interesse an der Durchführung des Immobilienkaufvertrages besteht. Hierzu ist es erforderlich, dass wir nach § 11 Abs. 4 GwG die relevanten Daten Ihres Personalausweises festhalten (wenn Sie als natürliche Person handeln) – beispielsweise mittels einer Kopie. Bei einer juristischen Person benötigen wir eine Kopie des Handelsregisterauszugs, aus welchem der wirtschaftlich Berechtigte hervorgeht. Das Geldwäschegesetz sieht vor, dass der Makler die Kopien bzw. Unterlagen fünf Jahre aufbewahren muss. Als unser Vertragspartner haben Sie auch eine Mitwirkungspflicht nach § 11 Abs. 6 GwG.

HAFTUNG: Wir weisen darauf hin, dass die von uns weitergegebenen Objektinformationen, Unterlagen, Pläne etc. vom Verkäufer bzw. Vermieter stammen. Eine Haftung für die Richtigkeit oder Vollständigkeit der Angaben übernehmen wir daher nicht. Es obliegt daher unseren Kunden, die darin enthaltenen Objektinformationen und Angaben auf ihre Richtigkeit hin zu überprüfen. Alle Immobilienangebote sind freibleibend und vorbehaltlich Irrtümer, Zwischenverkauf- und Vermietung oder sonstiger Zwischenverwertung.

UNSER SERVICE FÜR SIE ALS EIGENTÜMER:

Planen Sie den Verkauf oder die Vermietung Ihrer Immobilie, so ist es für Sie wichtig, deren Marktwert zu kennen. Lassen Sie kostenfrei und unverbindlich den aktuellen Wert Ihrer Immobilie professionell durch einen unserer Immobilienspezialisten einschätzen. Unser bundesweites und internationales Netzwerk ermöglicht es uns, Verkäufer bzw. Vermieter und Interessenten bestmöglich zusammenzuführen.

Número da propriedade: 26213015 - 14169 Berlin - Zehlendorf

Pessoa de contacto

Para mais informações, queira contactar a sua pessoa de contacto:

Carmen Roloff & Mirko Roloff

Curtiusstraße 3, 12205 Berlin

Tel.: +49 30 - 81 45 46 90

E-Mail: berlin.lichterfelde@von-poll.com

Para o aviso de isenção de responsabilidade da von Poll Immobilien GmbH

www.von-poll.com