

Berlin - Nikolassee

Großzügige Landhausvilla mit Traumgarten in bester Lage von Schlachtensee

Número da propriedade: 26213013



www.von-poll.com

PREÇO DE COMPRA: 2.180.000 EUR • ÁREA: ca. 197,61 m² • QUARTOS: 5 • ÁREA DO TERRENO: 830 m²

Número da propriedade: 26213013 - 14129 Berlin - Nikolassee

- Numa vista geral**
- O imóvel**
- Dados energéticos**
- Plantas dos pisos**
- Uma primeira impressão**
- Detalhes do equipamento**
- Tudo sobre a localização**
- Outras informações**
- Pessoa de contacto**

Número da propriedade: 26213013 - 14129 Berlin - Nikolassee

Numa vista geral

Número da propriedade	26213013	Preço de compra	2.180.000 EUR
Área	ca. 197,61 m ²	Natureza	Casa unifamiliar / Moradia
Forma do telhado	Telhado de sela	Comissão para arrendatários	Käuferprovision beträgt 3,57 % (inkl. MwSt.) des beurkundeten Kaufpreises
Quartos	5	Modernização / Reciclagem	2023
Casas de banho	3	Tipo de construção	Sólido
Ano de construção	1895	Móveis	WC de hóspedes, Sauna, Lareira, Jardim / uso partilhado, Cozinha embutida
Tipo de estacionamento	1 x Car port		

Número da propriedade: 26213013 - 14129 Berlin - Nikolassee

Dados energéticos

Sistemas de aquecimento	Aquecimento central	Certificado Energético	Consumo energético final
Fonte de Energia	Gás	Procura final de energia	304.09 kWh/m ² a
Certificado Energético válido até	11.05.2036	Classificação energética	H
Aquecimento	Gás	Ano de construção de acordo com o certificado energético	1895

Número da propriedade: 26213013 - 14129 Berlin - Nikolassee

O imóvel



Número da propriedade: 26213013 - 14129 Berlin - Nikolassee

O imóvel



Número da propriedade: 26213013 - 14129 Berlin - Nikolassee

O imóvel



Número da propriedade: 26213013 - 14129 Berlin - Nikolassee

O imóvel



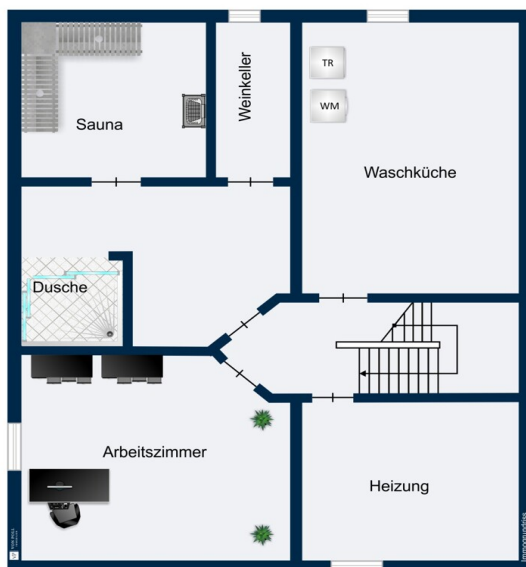
Número da propriedade: 26213013 - 14129 Berlin - Nikolassee

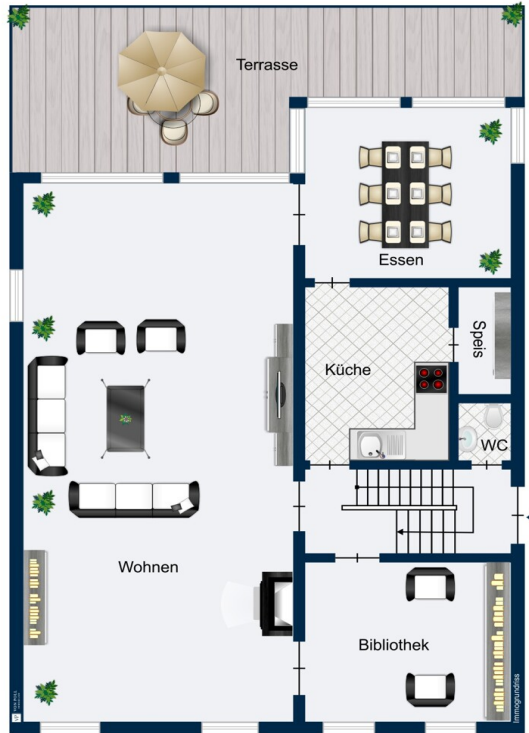
O imóvel

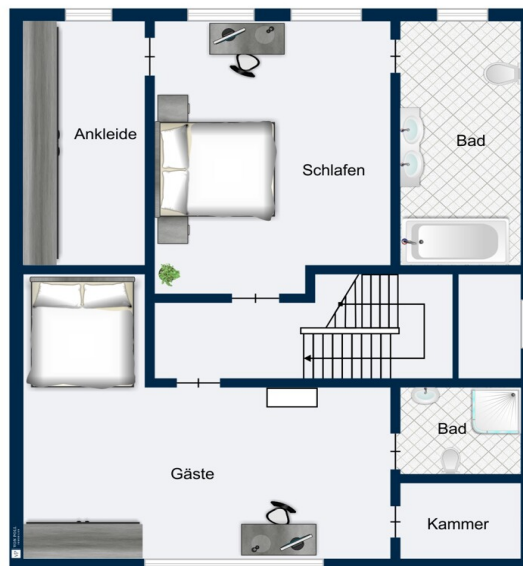


Número da propriedade: 26213013 - 14129 Berlin - Nikolassee

Plantas dos pisos







Esta planta não é à escala. Os documentos foram-nos entregues pelo cliente. Por conseguinte, não podemos assumir qualquer responsabilidade pela exatidão das indicações.

Número da propriedade: 26213013 - 14129 Berlin - Nikolassee

Uma primeira impressão

Die exklusiv modernisierte Landhausvilla aus dem Jahr 1895 bietet auf einer großzügigen Wohnfläche von ca. 197m² ein beeindruckendes Zusammenspiel aus historischer Architektur und gehobener Ausstattung. Das Anwesen befindet sich auf einem ca. 830 m² großen Grundstück in bester Lage von Schlachtensee und präsentiert sich nach kontinuierlichen Modernisierungen in einem sehr gepflegten Zustand.

Das Haus umfasst insgesamt 5 Zimmer und 2 Badezimmer, verteilt auf zwei Ebenen. Highlight ist der großzügige Wohn-Essbereich, der vielfältige Möglichkeiten der Gestaltung bietet. Der Wohnbereich besticht durch eine offene, helle Atmosphäre und große Fensterfronten, die den Blick in den hübschen und schön angelegten Garten freigeben. Das Wohnzimmer zeichnet sich durch einen edlen Fischgrät-Holzboden aus, dessen Farbtöne mit der Raumgestaltung harmonieren. Die Deckenbalken verleihen dem Ensemble zusätzlich einen besonderen architektonischen Akzent. Der angrenzende Essbereich ist lichtdurchflutet und gewährt direkten Zugang zum Garten und zur Terrasse, wodurch ein harmonischer Übergang zwischen Innen- und Außenbereich entsteht.

Die Küche ist mit modernen Einbaugeräten und hochwertigen Arbeitsflächen ausgestattet und bietet mit einer angrenzenden Speisekammer ausreichend Stauraum sowie kurze Wege zum Essbereich.

Beide Schlafzimmer im Obergeschoss haben einen direkt Zugang zu den jeweiligen eigenen Badezimmern. Somit stehen zwei hochwertig ausgestattete Badezimmer zur Verfügung, eines mit Doppelwaschbecken und Badewanne und eines mit Dusche. Im Keller befindet sich eine weitere Dusche.

Ein weiteres Highlight des Hauses stellt eine eigene Sauna im Untergeschoss dar, die einen privaten Rückzugsort für Wellness und Entspannung bietet.

Der Außenbereich überzeugt durch eine weitläufige Terrasse mit Markise, eingebettet in einen liebevoll angelegten Garten mit Rasen und zahlreichen Ziersträuchern. Das Grundstück ist von einer alten Baumbepflanzung und einer dichten Hecke umgeben, was für ein angenehmes Maß an Privatsphäre sorgt. Die architektonische Kombination aus historischer Fassade mit markantem Fachwerk, weißen Putzelementen und roten Ziegelakzenten unterstreicht den besonderen Charakter dieser Immobilie.

Diese besondere Landhausvilla bietet ein perfektes Zuhause für Familien, die ein stilvolles Ambiente, großzügige Raumaufteilung und eine ruhige, grüne Umgebung zu schätzen wissen.

Lassen Sie sich bei einer Besichtigung von diesem außergewöhnlichen Objekt begeistern.

Número da propriedade: 26213013 - 14129 Berlin - Nikolassee

Detalhes do equipamento

- 830 m² Grundstück
- Gepflegter, schön angelegter Garten
- Ca. 197 m² Wohnfläche im Erd- und Dachgeschoss
- Großzügiger heller Wohnbereich
- Große Küche mit angrenzendem Essbereich
- Zwei Bäder
- Große Terrasse
- Markise
- Parkettfußboden
- Sauna
- Weinkeller

Número da propriedade: 26213013 - 14129 Berlin - Nikolassee

Tudo sobre a localização

Diese schöne Landhausvilla liegt in einer beliebten, von Bäumen gesäumten, repräsentativen Wohnstraße im gemütlichen Zentrum von Schlachtensee, einer Villenkolonie aus der Jahrhundertwende. Verschiedene kleine und größere Geschäfte, Restaurants, Cafés und der kleine Marktplatz befinden sich fußläufig "direkt um die Ecke". Auch der S-Bahnhof Schlachtensee (S1) ist in wenigen Gehminuten zu erreichen.

Von hier aus fährt die S-Bahn in etwa 25 bis 30 Minuten zum Potsdamer Platz bzw. zum Brandenburger Tor.

Den Mexikoplatz, einen der schönsten Plätze Berlins, erreichen Sie nach einem Spaziergang durch die hübschen Wohnstraßen des Viertels. Dort finden Sie weitere kleine Läden, Cafés, Restaurants und den sehenswerten Jugendstil-Bahnhof der Linie S 1.

Der nahe gelegene Grunewald und die Seen versprechen einen hohen Erholungswert. Besonders der idyllische Schlachtensee - nur ein paar Gehminuten entfernt - ist sehr beliebt bei Spaziergängern und Joggern. Im Sommer kann man in dem klaren Wasser sehr schön baden; der See hat Trinkwasserqualität.

Der große Wannensee bietet neben dem bekannten Strandbad Wannsee vielfältige Wassersportmöglichkeiten.

Die Johannes-Tews-Grundschule und das renommierte Werner-von-Siemens-Gymnasium sind gut zu Fuß oder mit dem Fahrrad zu erreichen. Für die kleineren Kinder gibt es mehrere Kindergärten in der Nähe.

Als ideal ist die Gesundheitsversorgung vor Ort zu bezeichnen: Ein modernes Ärztehaus mit Praxen diverser Fachrichtungen sowie mehrere Physiotherapie-Praxen befinden sich etwa 700 m entfernt.

Das renommierte St. Hubertus-Krankenhaus finden Sie in fußläufiger Nähe.

Die AVUS A115 ist über die Auffahrt Spanische Allee zu erreichen und bietet eine hervorragende Anbindung an den Fernverkehr und in die Innenstadtbereiche. Der Flughafen Berlin-Brandenburg erreichen Sie mit dem Auto nach etwa 40 Minuten.

Número da propriedade: 26213013 - 14129 Berlin - Nikolassee

Outras informações

GELDWÄSCHE: Als Immobilienmaklerunternehmen ist die von Poll Immobilien GmbH nach § 2 Abs. 1 Nr. 14 und § 11 Abs. 1, 2 Geldwäschegesetz (GwG) dazu verpflichtet, bei der Begründung einer Geschäftsbeziehung die Identität des Vertragspartners festzustellen und zu überprüfen, bzw. sobald ein ernsthaftes Interesse an der Durchführung des Immobilienkaufvertrages besteht. Hierzu ist es erforderlich, dass wir nach § 11 Abs. 4 GwG die relevanten Daten Ihres Personalausweises festhalten (wenn Sie als natürliche Person handeln) – beispielsweise mittels einer Kopie. Bei einer juristischen Person benötigen wir eine Kopie des Handelsregisterauszugs, aus welchem der wirtschaftlich Berechtigte hervorgeht. Das Geldwäschegesetz sieht vor, dass der Makler die Kopien bzw. Unterlagen fünf Jahre aufbewahren muss. Als unser Vertragspartner haben Sie auch eine Mitwirkungspflicht nach § 11 Abs. 6 GwG.

HAFTUNG: Wir weisen darauf hin, dass die von uns weitergegebenen Objektinformationen, Unterlagen, Pläne etc. vom Verkäufer bzw. Vermieter stammen. Eine Haftung für die Richtigkeit oder Vollständigkeit der Angaben übernehmen wir daher nicht. Es obliegt daher unseren Kunden, die darin enthaltenen Objektinformationen und Angaben auf ihre Richtigkeit hin zu überprüfen. Alle Immobilienangebote sind freibleibend und vorbehaltlich Irrtümer, Zwischenverkauf- und Vermietung oder sonstiger Zwischenverwertung.

UNSER SERVICE FÜR SIE ALS EIGENTÜMER:

Planen Sie den Verkauf oder die Vermietung Ihrer Immobilie, so ist es für Sie wichtig, deren Marktwert zu kennen. Lassen Sie kostenfrei und unverbindlich den aktuellen Wert Ihrer Immobilie professionell durch einen unserer Immobilienspezialisten einschätzen. Unser bundesweites und internationales Netzwerk ermöglicht es uns, Verkäufer bzw. Vermieter und Interessenten bestmöglich zusammenzuführen.

Número da propriedade: 26213013 - 14129 Berlin - Nikolassee

Pessoa de contacto

Para mais informações, queira contactar a sua pessoa de contacto:

Carmen Roloff & Mirko Roloff

Breisgauer Straße 2, 14129 Berlin

Tel.: +49 30 - 22 44 50 84 0

E-Mail: zehendorf@von-poll.com

Para o aviso de isenção de responsabilidade da von Poll Immobilien GmbH

www.von-poll.com