

Mittenwalde

Hochwertige Wohnung mit Balkonen - Innenstadtlage

Número da propriedade: 25206044-OG-rechts



www.von-poll.com

PREÇO DO ALUGUEL: 690 EUR • ÁREA: ca. 50,59 m² • QUARTOS: 1.5

Número da propriedade: 25206044-OG-rechts - 15749 Mittenwalde

- Numa vista geral**
- O imóvel**
- Dados energéticos**
- Plantas dos pisos**
- Uma primeira impressão**
- Detalhes do equipamento**
- Tudo sobre a localização**
- Outras informações**
- Pessoa de contacto**

Número da propriedade: 25206044-OG-rechts - 15749 Mittenwalde

Numa vista geral

Número da propriedade	25206044-OG-rechts
Área	ca. 50,59 m ²
Quartos	1.5
Quartos	1
Casas de banho	1
Ano de construção	2012

Preço do aluguel	690 EUR
Custos adicionais	150 EUR
Apartamento	Piso
Tipo de construção	Sólido
Móveis	Varanda

Número da propriedade: 25206044-OG-rechts - 15749 Mittenwalde

Dados energéticos

Fonte de Energia	Gás natural leve	Certificado Energético	Consumo energético final
Certificado Energético válido até	10.06.2035	Procura final de energia	80.10 kWh/m²a
Aquecimento	Gás	Classificação energética	C
		Ano de construção de acordo com o certificado energético	2012

Número da propriedade: 25206044-OG-rechts - 15749 Mittenwalde

O imóvel



Número da propriedade: 25206044-OG-rechts - 15749 Mittenwalde

O imóvel



Número da propriedade: 25206044-OG-rechts - 15749 Mittenwalde

O imóvel



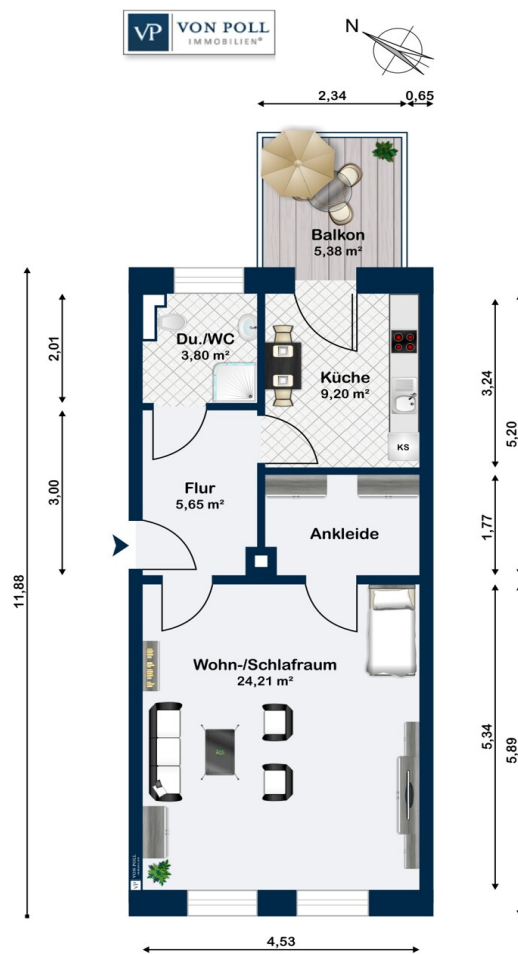
Gern informieren wir Sie persönlich über weitere Details zur Immobilie.
Vereinbaren Sie einen Besichtigungstermin mit uns:

03375 - 52 83 98 0

Wir freuen uns, von Ihnen zu hören.

Número da propriedade: 25206044-OG-rechts - 15749 Mittenwalde

Plantas dos pisos



Esta planta não é à escala. Os documentos foram-nos entregues pelo cliente. Por conseguinte, não podemos assumir qualquer responsabilidade pela exatidão das indicações.

Número da propriedade: 25206044-OG-rechts - 15749 Mittenwalde

Uma primeira impressão

Zur Vermietung steht eine neuwertige und hochwertig ausgestattete Wohnung mit ca. 51 m² Wohnfläche. Die Wohnung verfügt aktuell über 1,5 Zimmer. Es gibt einen großzügigen Wohnbereich und daran anschließend ein halbes, innenliegendes Zimmer bzw. eine Ankleide ohne Fenster. Eine Küche mit Balkon befindet sich direkt neben dem Duschbad. Alle Räume sind tagesbelichtet. Die Wohnung eignet sich ideal für Paare oder Singles.

Über ein gepflegtes Treppenhaus gelangt man in die 1. Etage.

Das ansprechende Wohn- und Geschäftshaus befindet sich in einer Innenstadtlage und verfügt fußläufig über alle wichtigen infrastrukturellen Bedürfnisse (Einkaufen, Ärzte, Apotheke, Bäckerei, Friseure, Restaurants, Bushaltestelle, Tankstellen usw.). Öffentliche Parkplätze befinden sich in ausreichender Zahl direkt vor der Tür der Immobilie.

Die Wohnung ist ab dem 01.01.2027 frei.

Bitte beachten Sie, dass vor dem Einzug folgende Unterlagen für den Eigentümer vorgelegt werden müssen:

- SCHUFA-Auskunft
- die letzten 3 Gehaltsnachweise bzw. BWA bei Selbstständigen
- Selbstauskunft
- Vermieterbescheinigung

Haben wir Ihr Interesse geweckt? Dann vereinbaren Sie mit uns einen Besichtigungstermin.

Número da propriedade: 25206044-OG-rechts - 15749 Mittenwalde

Detalhes do equipamento

MFH ALLGEMEIN:

- Innenstadtlage
- Gepflegte Wohnanlage
- PKW-Stellplätze direkt vor dem Haus
- Gepflasterte Gehwege und Zugänge zum Hinterhaus
- Wechselsprechanlage mit Kamerasystem
- Das Grundstück ist komplett eingefriedet
- Die Heizungsanlage befindet sich im EG des Vorderhauses
- nahegelegene Bushaltestelle
- INTERNETVERFÜGBARKEIT: ca. 100 Mbit/s im Download
- Glasfaserkabel liegt bereits in der Straße

WOHNUNG im OBERGESCHOSS:

- Großzügiger Wohnbereich
- Ankleideraum bzw. Abstellraum oder halbes Zimmer
- 2-fach verglaste Holzfenster
- Echtholzparkett im Wohnbereich
- Duschbad mit Waschmaschinenanschluss

Professionelle Grundrisse können auf Anfrage zur Verfügung gestellt werden.

Número da propriedade: 25206044-OG-rechts - 15749 Mittenwalde

Tudo sobre a localização

GEOGRAFIE:

Mittenwalde ist eine Stadt im Landkreis Dahme-Spree und gehört in das Bundesland Brandenburg. Mittenwalde liegt etwa 30 km vom Berliner Stadtzentrum entfernt und 15 km zur Stadtgrenze von Berlin. Nachbargemeinden sind im Uhrzeigersinn von Norden beginnend, Schönefeld, Königs Wusterhausen, Bestensee, Groß Köris, Teupitz, Rangsdorf und Zossen.

VERKEHR:

Die Bundesstraße 246 verläuft von West nach Ost aus Richtung Zossen über die Ortsteile Telz, Mittenwalde und Gallun nach Storkow. Die Landesstraße L30 verbindet Mittenwalde mit Königs Wusterhausen. Direkt an der Stadt Mittenwalde befinden sich die Anschlussstellen Ragow, Mittenwalde und Bestensee der A13 Berlin–Dresden. Es pendeln zwei Buslinien zum S-Bahnhof Königs Wusterhausen, von dort aus kann direkt und schnell der Berliner S-Bahnring erreicht werden. Das Berliner Stadtzentrum ist in 35 Autominuten zu erreichen und der Flughafen BER Berlin-Brandenburg in ca. 15 Autominuten.

WIRTSCHAFT:

Durch die gute Verkehrsanbindung haben sich in Mittenwalde zwei große Gewerbegebiete angesiedelt. Die Firma Aldi-Nord mit Regionalniederlassung, betreibt dort ein großflächiges Zentrallager. Des Weiteren haben sich die Firma EDEKA mit einem großen Logistikzentrum und viele andere Gewerbetreibende hier niedergelassen. Die neue Giga-Factory von TESLA ist ca. 20 Autominuten entfernt und sorgt für weiteren Zuzug von Anwohnern. Das neue AMAZON-Logistik-Center in Schönefeld versorgt viele Menschen mit Arbeitsplätzen in der Region.

INFRASTRUKTUR/ SCHULEN:

In Mittenwalde gibt es eine Grundschule zwei Kitas und einen Hort. Alle weiterführenden Schulen befinden sich in Königs Wusterhausen (15 Minuten mit dem Bus). Ein neues Wellenbad bietet Anwohnern noch mehr Vielfalt für Gesundheit und Freizeit. Die Yorckstraße verfügt über weitere Einkaufsmöglichkeiten, wie Apotheke, Sparkasse, Gärtnerei, Bäckereien, Kosmetikstudios, mehrere gastronomische Einrichtungen, Tierarztpraxis, Pensionsbetriebe, eine Poststelle und ein Friseurgeschäft. Nahe vom Haus befinden sich zwei Supermärkte (EDEKA und NETTO), zwei Tankstellen und ein Ärztehaus. Nahe von Mittenwalde befindet sich das Einkaufszentrum A10 in Wildau, welches eine große Angebotsvielfalt zur Verfügung stellt. Ein Kino, ein Bowling- und Fitnesscenter sowie gastronomische Einrichtungen werden hier angeboten.

Número da propriedade: 25206044-OG-rechts - 15749 Mittenwalde

Outras informações

GELDWÄSCHE: Als Immobilienmaklerunternehmen ist die von Poll Immobilien GmbH nach § 2 Abs. 1 Nr. 14 und § 11 Abs. 1, 2 Geldwäschegesetz (GwG) dazu verpflichtet, bei der Begründung einer Geschäftsbeziehung die Identität des Vertragspartners festzustellen und zu überprüfen, bzw. sobald ein ernsthaftes Interesse an der Durchführung des Immobilienkaufvertrages besteht. Hierzu ist es erforderlich, dass wir nach § 11 Abs. 4 GwG die relevanten Daten Ihres Personalausweises festhalten (wenn Sie als natürliche Person handeln) – beispielsweise mittels einer Kopie. Bei einer juristischen Person benötigen wir eine Kopie des Handelsregisterauszugs, aus welchem der wirtschaftlich Berechtigte hervorgeht. Das Geldwäschegesetz sieht vor, dass der Makler die Kopien bzw. Unterlagen fünf Jahre aufbewahren muss. Als unser Vertragspartner haben Sie auch eine Mitwirkungspflicht nach § 11 Abs. 6 GwG.

HAFTUNG: Wir weisen darauf hin, dass die von uns weitergegebenen Objektinformationen, Unterlagen, Pläne etc. vom Verkäufer bzw. Vermieter stammen. Eine Haftung für die Richtigkeit oder Vollständigkeit der Angaben übernehmen wir daher nicht. Es obliegt daher unseren Kunden, die darin enthaltenen Objektinformationen und Angaben auf ihre Richtigkeit hin zu überprüfen. Alle Immobilienangebote sind freibleibend und vorbehaltlich Irrtümer, Zwischenverkauf- und Vermietung oder sonstiger Zwischenverwertung.

UNSER SERVICE FÜR SIE ALS EIGENTÜMER:

Planen Sie den Verkauf oder die Vermietung Ihrer Immobilie, so ist es für Sie wichtig, deren Marktwert zu kennen. Lassen Sie kostenfrei und unverbindlich den aktuellen Wert Ihrer Immobilie professionell durch einen unserer Immobilienspezialisten einschätzen. Unser bundesweites und internationales Netzwerk ermöglicht es uns, Verkäufer bzw. Vermieter und Interessenten bestmöglich zusammenzuführen.

Número da propriedade: 25206044-OG-rechts - 15749 Mittenwalde

Pessoa de contacto

Para mais informações, queira contactar a sua pessoa de contacto:

Sylvia Maltz

Schloßplatz 1, 15711 Königs Wusterhausen
Tel.: +49 3375 - 52 83 98 0
E-Mail: koenigs.wusterhausen@von-poll.com

Para o aviso de isenção de responsabilidade da von Poll Immobilien GmbH

www.von-poll.com