

Wentorf

# Familienfreundlich - sparsam - neuwertig!

Número da propriedade: 26028481



[www.von-poll.com](http://www.von-poll.com)

PREÇO DO ALUGUEL: 2.250 EUR • ÁREA: ca. 150 m<sup>2</sup> • QUARTOS: 5 • ÁREA DO TERRENO: 139 m<sup>2</sup>

Número da propriedade: 26028481 - 21465 Wentorf

- Numa vista geral
- O imóvel
- Dados energéticos
- Plantas dos pisos
- Uma primeira impressão
- Detalhes do equipamento
- Tudo sobre a localização
- Pessoa de contacto

Número da propriedade: 26028481 - 21465 Wentorf

## Numa vista geral

Número da propriedade	26028481
Área	ca. 150 m²
Quartos	5
Quartos	4
Casas de banho	2
Ano de construção	2018
Tipo de estacionamento	2 x Car port, 50 EUR (Arrendar)

Preço do aluguel	2.250 EUR
Custos adicionais	280 EUR
Tipo de construção	Sólido
Área útil	ca. 55 m²
Móveis	Terraço, WC de hóspedes, Jardim / uso partilhado, Cozinha embutida, Varanda

Número da propriedade: 26028481 - 21465 Wentorf

## Dados energéticos

Sistemas de aquecimento	Aquecimento por chão radiante	Certificado Energético	Consumo energético final
Fonte de Energia	Eletricidade	Procura final de energia	12.00 kWh/m²a
Certificado Energético válido até	30.01.2036	Classificação energética	A+
Aquecimento	Bomba de calor ar-água	Ano de construção de acordo com o certificado energético	2018

Número da propriedade: 26028481 - 21465 Wentorf

## O imóvel





Número da propriedade: 26028481 - 21465 Wentorf

## O imóvel



Número da propriedade: 26028481 - 21465 Wentorf

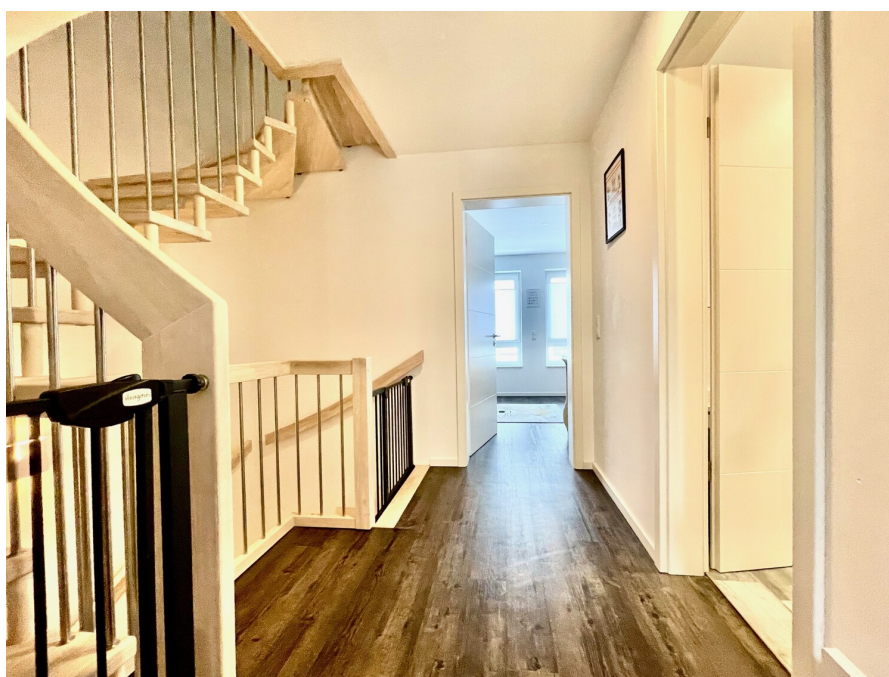
## O imóvel





Número da propriedade: 26028481 - 21465 Wentorf

## O imóvel





Número da propriedade: 26028481 - 21465 Wentorf

## O imóvel



Número da propriedade: 26028481 - 21465 Wentorf

## O imóvel

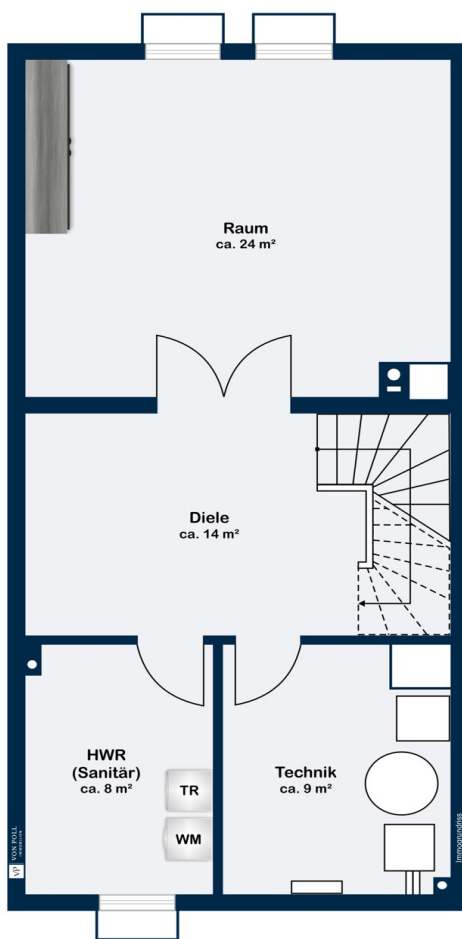


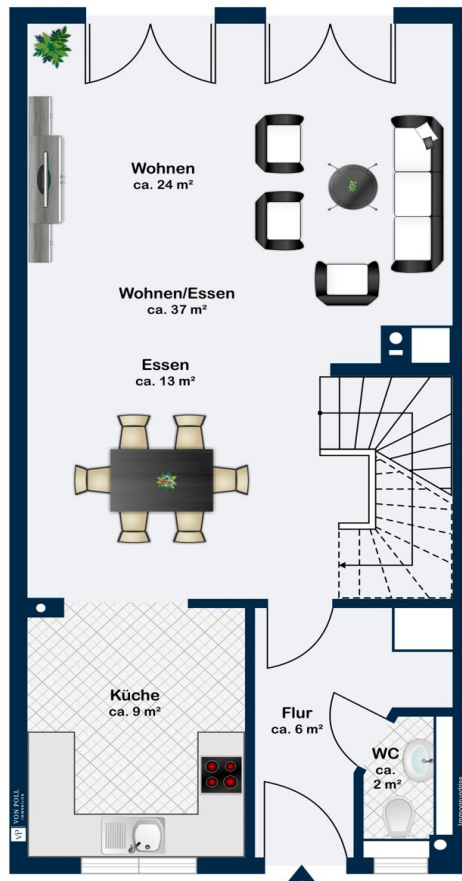
Nicole Schild  
Geschäftstellenleitung  
Geprüfte freie Sachverständige  
für Immobilienbewertung  
(WertCert®)  
**T: 040 - 89 72 542 0**  
[nicole.schild@von-poll.com](mailto:nicole.schild@von-poll.com)

[www.von-poll.com](http://www.von-poll.com)

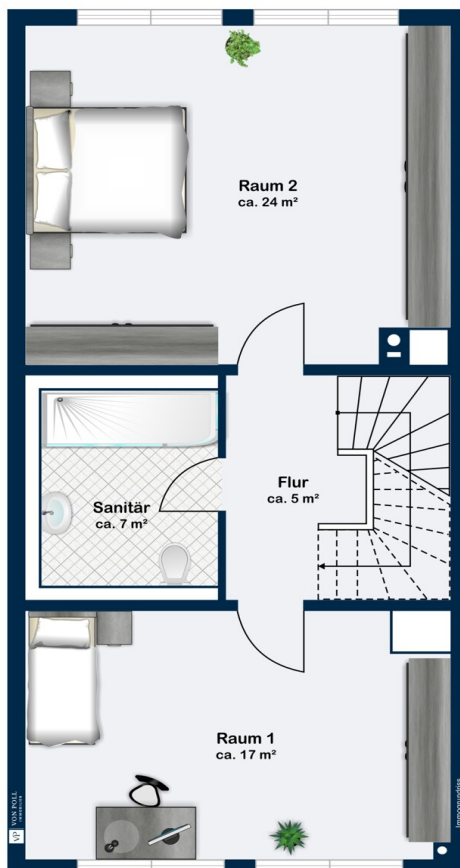
Número da propriedade: 26028481 - 21465 Wentorf

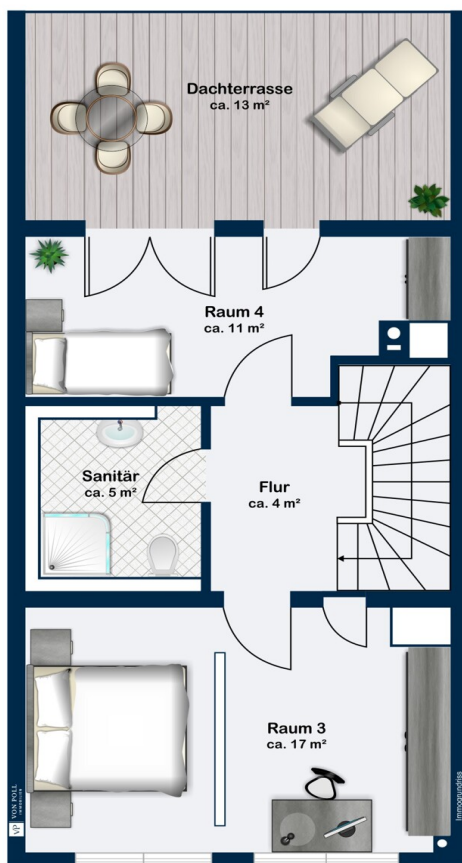
## Plantas dos pisos











Esta planta não é à escala. Os documentos foram-nos entregues pelo cliente. Por conseguinte, não podemos assumir qualquer responsabilidade pela exatidão das indicações.

Número da propriedade: 26028481 - 21465 Wentorf

## Uma primeira impressão

In einer ruhigen Lage präsentiert sich dieses neuwertige Reihenmittelhaus aus dem Jahr 2018. Es überzeugt durch eine moderne Ausstattung sowie eine gelungene Verbindung aus alltagstauglicher Funktionalität und hohem Wohnkomfort – ideal für Familien, die Wert auf Qualität und eine familienfreundliche Umgebung legen. Viele Familien in der direkten Nachbarschaft unterstreichen das harmonische Miteinander vor Ort.

Auf einer Wohnfläche von ca. 150 m<sup>2</sup> bietet dieses Haus mit insgesamt 5 Zimmern und 4 Schlafzimmern ausreichend Platz für individuelle Wohnkonzepte und flexible Nutzungsmöglichkeiten. Die optimale Raumaufteilung gewährleistet ein angenehmes Wohngefühl, das durch einen offenen Wohn-Essbereich zusätzlich unterstrichen wird. Hier findet sich auch eine geräumige und gut ausgestattete Küche, die Hobbyköche und Genießer gleichermaßen begeistern wird.

Ein Highlight für entspannte Stunden im Freien ist die sonnige Terrasse mit Garten in Südausrichtung. Die Dachterrasse im oberen Bereich bietet einen weiteren Rückzugsort für ruhige Momente. Ein Zimmer im Dachgeschoss ist durch einen praktischen Raumteiler optisch in zwei Bereiche geteilt und kann in Verbindung mit dem vorhandenen Duschbad vielseitig, beispielsweise sehr gut als Gästebereich genutzt werden.

Die Immobilie besticht durch zahlreiche besondere Ausstattungsmerkmale. Die moderne Wärmepumpe sorgt gemeinsam mit der Be- und Entlüftungsanlage für ein angenehmes Raumklima und effiziente Energieausnutzung – hier profitieren Sie von A+ Standard. Für zusätzlichen Stauraum und flexible Nutzung wurde das Haus mit einem Vollkeller ausgestattet, von dem ein Raum wohnlich gestaltet ist und sich unter anderem als Hobbyraum, Büro oder für weitere individuelle Anforderungen anbietet.

Zwei Carportplätze nahe des Hauseinganges gewährleisten komfortables und witterungsgeschütztes Parken – ein echtes Plus im Alltag. Die hochwertige Ausstattung setzt sich durch die Fußbodenheizung, schöne Vinylböden sowie eine ansprechende Holzterrasse fort, die dem Haus eine besondere Wertigkeit verleihen.

Der neuwertige Zustand der Immobilie erleichtert den Einzug, sodass Sie zum 01.06.2026 Ihr neues Zuhause beziehen können.

Número da propriedade: 26028481 - 21465 Wentorf

## Detalhes do equipamento

Besonderheiten:

- Neuwertiger Zustand
- 2 Carportplätze
- Fußbodenheizung
- Wärmepumpe – A+ Standard
- Be- und Entlüftungsanlage
- Vollkeller – teilw. wohnlich nutzbar
- Hochwertige Küche
- DG Zimmer mit Raumteiler als Gästezimmer nutzbar
- Sonnige Terrasse und Dachterrasse



**Número da propriedade: 26028481 - 21465 Wentorf**

## Tudo sobre a localização

Dieses schöne Reihenhhaus befindet sich in ruhiger und kinderfreundlicher Lage von Wentorf. Ein Spielplatz ist ganz in der Nähe.

Der Stadtkern von Wentorf mit sämtlichen Einkaufsmöglichkeiten des täglichen Bedarfs, Ärzten und Apotheken, Geldinstituten, Fitnesscenter usw. kann zu Fuß in 7 Minuten erreicht werden. Kindergärten, Grundschulen und weiterführende Schulen einschließlich Gymnasium sind ebenfalls mit dem Fahrrad bequem und sicher zu erreichen.

In der näheren Umgebung gibt es ein Theater, das bekannte Reinbeker Schloss mit breitem kulturellen Angebot sowie Sportmöglichkeiten wie Golf, Tennis, Reiten, Hockey, Freizeitbad und Freibad werden geboten. Der Sachsenwald, das größte Waldgebiet Schleswig-Holsteins, beginnt quasi vor der Haustür.

Die Hamburger Innenstadt erreichen Sie über die A25 oder B5 in ca. 25 Minuten. Mit der S-Bahn, welche in Reinbek oder Bergedorf hält, sind Sie ebenso schnell in der City. Beide Stationen sind in wenigen Minuten mit dem Bus oder Auto erreichbar. Auch zur A1 sowie zur A24 nach Berlin und zur Ostseeautobahn A21 haben Sie eine schnelle Anbindung.

Número da propriedade: 26028481 - 21465 Wentorf

## Pessoa de contacto

Para mais informações, queira contactar a sua pessoa de contacto:

Nicole Schild

---

Bahnhofstraße 2a, 21465 Reinbek

Tel.: +49 40 - 89 72 542 0

E-Mail: [hamburg.sachsenwald@von-poll.com](mailto:hamburg.sachsenwald@von-poll.com)

*Para o aviso de isenção de responsabilidade da von Poll Immobilien GmbH*

---

[www.von-poll.com](http://www.von-poll.com)