

Buchenberg**RESERVIERT: Ort mit Weitblick und Raum für
Ihre Ideen**

Número da propriedade: 25062045



www.von-poll.com

PREÇO DE COMPRA: 735.000 EUR • ÁREA: ca. 150 m² • QUARTOS: 5 • ÁREA DO TERRENO: 741 m²

Número da propriedade: 25062045 - 87474 Buchenberg

- Numa vista geral
- O imóvel
- Dados energéticos
- Plantas dos pisos
- Uma primeira impressão
- Detalhes do equipamento
- Tudo sobre a localização
- Outras informações
- Pessoa de contacto

Número da propriedade: 25062045 - 87474 Buchenberg

Numa vista geral

Número da propriedade	25062045	Preço de compra	735.000 EUR
Área	ca. 150 m ²	Natureza	Casa unifamiliar / Moradia
Forma do telhado	Telhado de sela	Comissão para arrendatários	Käuferprovision beträgt 3,57 % (inkl. MwSt.) des beurkundeten Kaufpreises
Quartos	5	Tipo de construção	Sólido
Quartos	3	Área útil	ca. 19 m ²
Casas de banho	2	Móveis	Terraço, WC de hóspedes, Lareira, Jardim / uso partilhado, Cozinha embutida, Varanda
Ano de construção	1974		
Tipo de estacionamento	1 x Garagem		

Número da propriedade: 25062045 - 87474 Buchenberg

Dados energéticos

Fonte de Energia	Óleo	Certificado Energético	Consumo energético final
Certificado Energético válido até	25.01.2036	Procura final de energia	244.30 kWh/m ² a
Aquecimento	Petróleo	Classificação energética	G
		Ano de construção de acordo com o certificado energético	1974

Número da propriedade: 25062045 - 87474 Buchenberg

O imóvel



Número da propriedade: 25062045 - 87474 Buchenberg

O imóvel



Número da propriedade: 25062045 - 87474 Buchenberg

O imóvel



Número da propriedade: 25062045 - 87474 Buchenberg

O imóvel



VP VON POLL
IMMOBILIEN

**Immobilienbewertung –
exklusiv und
professionell.**

- Was ist Ihre Immobilie wert?
- Wie entwickelt sich der Wert Ihrer Immobilie in Zukunft?
- Wie wirkt sich eine Modernisierung auf den Wert ihrer Immobilie aus?

Ihre persönliche und exklusive Immobilienanalyse erhalten Sie nach nur wenigen Klicks.

www.von-poll.com



Número da propriedade: 25062045 - 87474 Buchenberg

O imóvel



Número da propriedade: 25062045 - 87474 Buchenberg

O imóvel



VP VON POLL
IMMOBILIEN

Finden Sie
Ihre Immobilie.

Vorgemerkte Suchkunden
erfahren frühzeitig von
neuen Immobilienangeboten.

www.von-poll.com

The graphic shows a desktop monitor, a smartphone, and a tablet displaying the Von Poll Immobilien website. The smartphone screen features a call-to-action: "Jetzt Suchprofil anlegen" (Create search profile now) and a QR code. The desktop monitor shows a search results page with a map and property details.

Número da propriedade: 25062045 - 87474 Buchenberg

O imóvel



Número da propriedade: 25062045 - 87474 Buchenberg

O imóvel



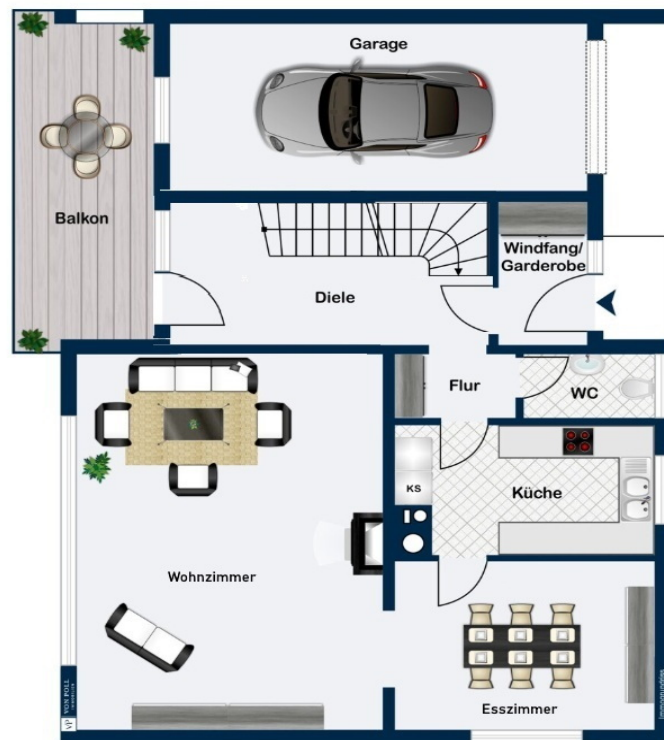
Vertrauen Sie einem ausgezeichneten Team

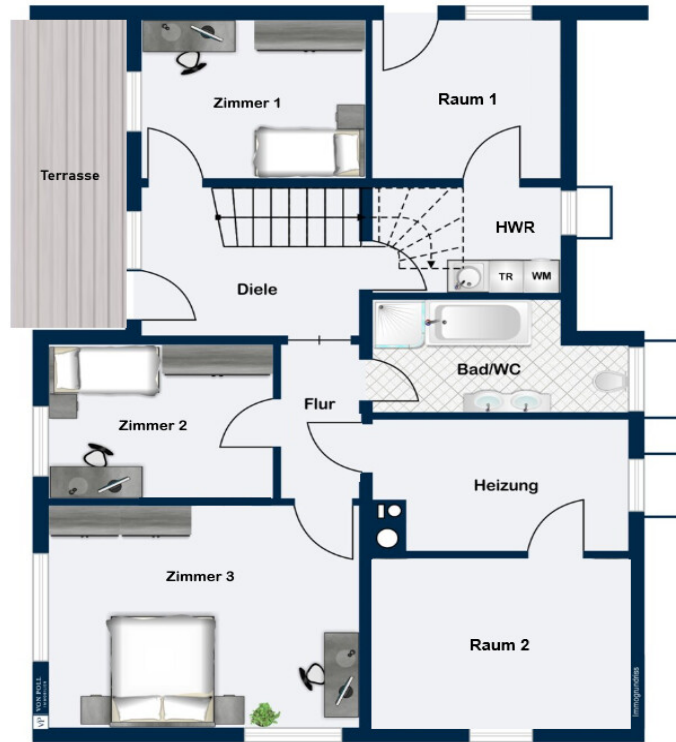
Erfahren Sie den aktuellen Marktwert Ihrer Immobilie
kostenfrei und unverbindlich!
kempton@von-poll.com

www.von-poll.com

Número da propriedade: 25062045 - 87474 Buchenberg

Plantas dos pisos







Esta planta não é à escala. Os documentos foram-nos entregues pelo cliente. Por conseguinte, não podemos assumir qualquer responsabilidade pela exatidão das indicações.

Número da propriedade: 25062045 - 87474 Buchenberg

Uma primeira impressão

Ein Ort mit Weitblick – Raum für Ihre Ideen in sehr guter Lage von Buchenberg

In einer der schönen Lagen von Buchenberg eröffnet sich Ihnen eine seltene Gelegenheit: Diese Immobilie begeistert durch eine fantastische, unverbaubare Aussicht auf Berge und Weite, eine uneinsehbare Position und ein Umfeld, das von Ruhe und Privatsphäre geprägt ist. Eingebettet in ein ruhiges, gewachsenes Wohngebiet genießen Sie hier ein Wohnen fernab von Hektik – und dennoch fußläufig angebunden an das Leben des Ortes.

Das Haus bietet großzügige Flächen und viel Platz für individuelle Wohnkonzepte. Ob modernes Familienhaus, stilvoller Rückzugsort oder kreatives Wohnprojekt – hier haben Sie die Möglichkeit, Ihre persönlichen Vorstellungen zu verwirklichen. Der vorhandene Renovierungsbedarf eröffnet Ihnen dabei die Chance, die Immobilie ganz nach Ihren eigenen Wünschen und Ansprüchen zu gestalten und ein Zuhause mit Charakter und Zukunft zu schaffen.

Erste mögliche Gestaltungsideen und über KI generierte Wohnbeispiele eröffnen sich Ihnen im Exposé. Gerne stellen wir Ihnen -nach Rücksprache- die Originalaufnahmen der Innenausstattung zur Verfügung.

Die Kombination aus Top-Lage, beeindruckender Aussicht und Entwicklungspotenzial macht diese Immobilie zu einer echten Rarität. Ein Ort, an dem Visionen wachsen können – und aus einem Haus Ihr ganz persönliches Zuhause entsteht.

Ein Platz für neue Ideen.

Ein Zuhause mit Perspektive.

Neugierig geworden? Wir zeigen Ihnen gerne diese besondere Immobilie.

Número da propriedade: 25062045 - 87474 Buchenberg

Detalhes do equipamento

- unverbauter Weitblick vom Balkon und der Terrasse, sonnig nach Süden ausgerichtet
- Kamin gefertigt aus original Steinen vom Grünen
- großes Grundstück mit über 700 m²
- Garage
- wohnlich ausgebautes Dachgeschoss mit Duschbad und vorhandenen Küchenanschlüssen

Über KI generierte Gestaltungsmöglichkeiten und Wohnbeispiele.

Die Immobilie befindet sich in einem unsanierten Zustand. Die gezeigte Einrichtung von Bädern, Küchen und Möbeln ist KI-gestützt!

Número da propriedade: 25062045 - 87474 Buchenberg

Tudo sobre a localização

Lage mit Lebensqualität – naturnah, gut angebunden, sofort zum Wohlfühlen

Die Wohnung befindet sich in Buchenberg, einem beliebten Erholungsort im westlichen Allgäu, der für seine hohe Lebensqualität und die unmittelbare Nähe zu Natur und Bergen geschätzt wird. Umgeben von Wiesen, Wäldern und weiten Ausblicken genießen Sie hier ein ruhiges, entspanntes Wohnumfeld mit direktem Zugang zu zahlreichen Freizeitmöglichkeiten – vom Wandern über Radfahren bis hin zum Wintersport in den nahen Allgäuer Alpen.

Trotz der ruhigen Lage ist Buchenberg verkehrstechnisch hervorragend angebunden: Über die B12 sowie die Autobahnen A7 und A980 erreichen Sie in kurzer Zeit Kempten, Memmingen oder auch Marktoberdorf und Kaufbeuren. Der Bahnhof Kempten (Allgäu Hbf) liegt nur wenige Kilometer entfernt und bietet regionale wie überregionale Zugverbindungen. Ergänzt wird die gute Infrastruktur durch regelmäßige Busverbindungen.

Ob als gemütlicher Hauptwohnsitz oder entspannter Zweitwohnsitz – diese Lage ist ideal für alle, die naturnah wohnen und dennoch flexibel und mobil bleiben möchten. Eine freie Schule befindet sich direkt im Ort, weitere Bildungs- und Versorgungsangebote finden sich im nahen Umfeld.

Entfernungen im Überblick:

Kempten (Allgäu) – ca. 10 km .

Sonthofen – ca. 21 km

Memmingen – ca. 32 km

Marktoberdorf – ca. 30 km

Kaufbeuren – ca. 35 km

Flughafen Memmingen (Allgäu Airport)

Verkehrsanbindung:

B12, A7 & A980 – schnelle Erreichbarkeit in alle Richtungen

Bahnhof Kempten (Allgäu Hbf) – ca. 10 km entfernt

ÖPNV – regelmäßige Busverbindungen ins Umland

Número da propriedade: 25062045 - 87474 Buchenberg

Outras informações

GELDWÄSCHE: Als Immobilienmaklerunternehmen ist die von Poll Immobilien GmbH nach § 2 Abs. 1 Nr. 14 und § 11 Abs. 1, 2 Geldwäschegesetz (GwG) dazu verpflichtet, bei der Begründung einer Geschäftsbeziehung die Identität des Vertragspartners festzustellen und zu überprüfen, bzw. sobald ein ernsthaftes Interesse an der Durchführung des Immobilienkaufvertrages besteht. Hierzu ist es erforderlich, dass wir nach § 11 Abs. 4 GwG die relevanten Daten Ihres Personalausweises festhalten (wenn Sie als natürliche Person handeln) – beispielsweise mittels einer Kopie. Bei einer juristischen Person benötigen wir eine Kopie des Handelsregisterauszugs, aus welchem der wirtschaftlich Berechtigte hervorgeht. Das Geldwäschegesetz sieht vor, dass der Makler die Kopien bzw. Unterlagen fünf Jahre aufbewahren muss. Als unser Vertragspartner haben Sie auch eine Mitwirkungspflicht nach § 11 Abs. 6 GwG.

Número da propriedade: 25062045 - 87474 Buchenberg

Pessoa de contacto

Para mais informações, queira contactar a sua pessoa de contacto:

Peer Hessemer

Beethovenstraße 9, 87435 Kempten

Tel.: +49 831 - 54 07 79 0

E-Mail: kempten@von-poll.com

Para o aviso de isenção de responsabilidade da von Poll Immobilien GmbH

www.von-poll.com