

Wettenberg

Place to be - Villa mit spektakulärem Weitblick und traumhaften Sonnenuntergängen

Número da propriedade: 25148017



www.von-poll.com

PREÇO DE COMPRA: 1.980.000 EUR • ÁREA: ca. 256,11 m² • QUARTOS: 8 • ÁREA DO TERRENO: 1.500 m²

Número da propriedade: 25148017 - 35435 Wettenberg

- Numa vista geral
- O imóvel
- Dados energéticos
- Uma primeira impressão
- Detalhes do equipamento
- Tudo sobre a localização
- Outras informações
- Pessoa de contacto

Número da propriedade: 25148017 - 35435 Wettenberg

Numa vista geral

Número da propriedade	25148017
Área	ca. 256,11 m ²
Forma do telhado	Telhado de mansarda
Quartos	8
Quartos	5
Casas de banho	3
Ano de construção	2005
Tipo de estacionamento	2 x Lugar de estacionamento ao ar livre, 2 x Garagem

Preço de compra	1.980.000 EUR
Natureza	Casa unifamiliar / Moradia
Comissão para arrendatários	Käuferprovision beträgt 3,57 % (inkl. MwSt.) des beurkundeten Kaufpreises
Modernização / Reciclagem	2019
Tipo de construção	Madeira
Área útil	ca. 50 m ²
Móveis	Terraço, WC de hóspedes, Piscina, Sauna, Lareira, Cozinha embutida

Número da propriedade: 25148017 - 35435 Wettenberg

Dados energéticos

Sistemas de aquecimento	Aquecimento por chão radiante	Certificado Energético	Consumo energético final
Fonte de Energia	Pellet	Procura final de energia	106.00 kWh/m²a
Certificado Energético válido até	09.05.2035	Classificação energética	D
Aquecimento	Pellet-Fuelled	Ano de construção de acordo com o certificado energético	2005

Número da propriedade: 25148017 - 35435 Wettenberg

O imóvel



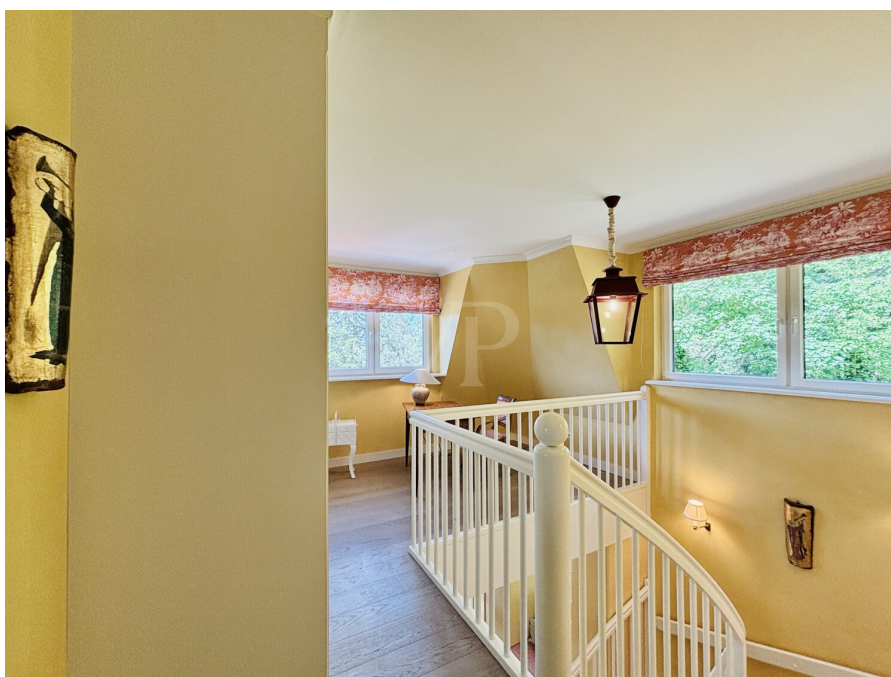
Número da propriedade: 25148017 - 35435 Wettenberg

O imóvel



Número da propriedade: 25148017 - 35435 Wettenberg

O imóvel



Número da propriedade: 25148017 - 35435 Wettenberg

O imóvel



Número da propriedade: 25148017 - 35435 Wettenberg

O imóvel



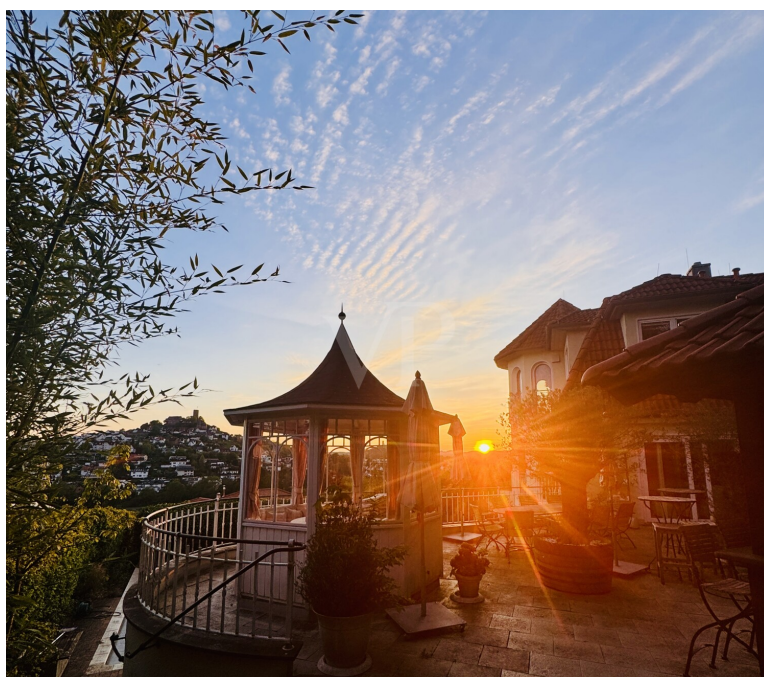
Número da propriedade: 25148017 - 35435 Wettenberg

O imóvel



Número da propriedade: 25148017 - 35435 Wettenberg

O imóvel



Número da propriedade: 25148017 - 35435 Wettenberg

O imóvel

FÜR SIE IN DEN BESTEN LAGEN



VON POLL
IMMOBILIEN



IHRE IMMOBILIENSPEZIALISTEN

Eigentümern bieten wir eine kostenfreie und unverbindliche
Marktpreiseinschätzung ihrer Immobilie an.

Kontaktieren Sie uns, wir freuen uns darauf, Sie persönlich und individuell zu beraten.

T.: 0641 - 97 29 969 0

Shop Gießen | Johannesstraße 11 | 35390 Gießen | giessen@von-poll.com

Leading
REAL ESTATE
COMPANIES
IN THE WORLD

www.von-poll.com/giessen

Número da propriedade: 25148017 - 35435 Wettenberg

Uma primeira impressão

Hier, an diesem Ort, wird jeder Tag mit einem spektakulären Sonnenuntergang belohnt. Die Lage der Villa ist ein seltenes Gut. Im Rücken der Wald und zum Garten, in erhöhter Position, die weite Sicht über das Gießener Tal und nach Westen zu den Burgen. Die Jahreszeiten geben immer ein stimmungsvolles Bild, ob laue Sommernächte mit Sonnenuntergang oder schneebedeckte Dächer unterhalb der Burg, und erweckt stets ein Gefühl von Geborgenheit.

Mit einer Wohnfläche von ca. 313 m² erstreckt sich das Haus über drei Etagen und bietet Platz für acht geräumige Zimmer. In 2019 wurde ein Apartment im Untergeschoss zusätzlich ausgebaut für Besuch oder ein Au Pair. Die Bauweise des Isartaler Holzhauses aus dem Jahr 2005 überzeugt durch Qualität und Nachhaltigkeit.

Die offene, große Wohnküche ist mit erstklassigen Geräten von Zug ausgestattet und geht fließend über in das Esszimmer, bietet zugleich auch den kurzen Weg zur großen Sommerterrasse. Ein Highlight: vom Küchenfenster können die spielenden Kinder hinter dem Haus gesehen werden.

Der große Wohnbereich mit Kamin und Kuschelecken bieten viele Möglichkeiten, den Tag ausklingen zu lassen.

Die außergewöhnliche Architektur mit einem Erker über alle Etagen schafft besondere Plätze mit spektakulärer Aussicht. Die Farbgebung der Räume wurde mit einer bekannten Innenarchitektin erarbeitet.

Im Garten bietet der Pool mit doppelter Osmose- und Gegenstromanlage eine willkommene Abkühlung in den Sommermonaten. Ergänzt wird dieser Bereich von einer Sommerküche und verschiedenen Außenbereichen. Für Kinder stehen diverse Spielgeräte zur Verfügung, während das Teehaus Ruhe und Rückzugsmöglichkeiten bietet. Ein Weinkeller rundet das Angebot ab und bietet Liebhabern edler Tropfen optimale Lagerbedingungen.

Das gesicherte Grundstück ist mit elektrischen Toren ausgestattet und verfügt über eine Doppelgarage.

Die Kombination aus modernem Komfort und durchdachten Details macht dieses Haus zu einem einmaligen Angebot auf dem Markt.

Die Wohnqualität und das Wohlfühlambiente sind einzigartig. In Kombination mit einem der schönsten Ausblicke Wetttenbergs.

Número da propriedade: 25148017 - 35435 Wettenberg

Detalhes do equipamento

- Kaminofen
- große Einbauküche mit Elektrogeräten von ZUG
- hochwertige Einbauschränke Galerie
- voll ausgestattetes Ankleidezimmer
- hochwertige Bäder
- Solarthermie vorbereitet
- Holzpelletheizung
- Fußbodenheizung
- Sommerküche
- Teehaus
- Spielgeräte
- Pool mit doppelter Osmose- und Gegenstromanlage
- Doppelgarage
- elektrische Tore
- gesichertes Grundstück
- diverse Außenbereiche
- großzügige Schlafzimmer
- Weinkeller
- Apartment mit Bad 2019
- Untergeschoss mit optimalem Küchenanschluss
- Fengh Shui Aspekte

Número da propriedade: 25148017 - 35435 Wettenberg

Tudo sobre a localização

Krofdorf-Gleiberg hat ca. 5.000 Einwohner und gehört zur Gemeinde Wettenberg im Landkreis Gießen. Gut sichtbar die Burg Gleiberg, von der man einen Blick bis zum Westerwald im Westen, über das hessische Hinterland im Norden, den Vogelsberg im Osten und in die Wetterau im Süden hat. Ein Wahrzeichen des Landkreises. Krofdorf-Gleiberg feiert dieses Jahr 1250 Jahre. Ein großes Jubiläum.

In Krofdorf gibt es eine Einkaufsstraße mit Geschäften, die den täglichen Bedarf abdecken. Im Ort selbst gibt es eine Grundschule sowie Kindergärten.

Zur Erholung gibt es schöne Wanderwege bis zu den umliegenden Burgen und auch das schöne Freibad fehlt nicht.

Die direkte Anbindung an den Gießener Ring macht Krofdorf-Gleiberg zu einem attraktiven Wohngebiet. Krofdorf liegt im Stadtbusbereich von Gießen.

Número da propriedade: 25148017 - 35435 Wettenberg

Outras informações

Es liegt ein Energiebedarfsausweis vor.

Dieser ist gültig bis 9.5.2035.

Endenergiebedarf beträgt 106.00 kwh/(m²*a).

Wesentlicher Energieträger der Heizung ist Pelletheizung.

Das Baujahr des Objekts lt. Energieausweis ist 2005.

Die Energieeffizienzklasse ist D.

Número da propriedade: 25148017 - 35435 Wettenberg

Pessoa de contacto

Para mais informações, queira contactar a sua pessoa de contacto:

Sabine Anderson Solms

Johannesstraße 11, 35390 Gießen

Tel.: +49 641 - 97 29 969 0

E-Mail: giessen@von-poll.com

Para o aviso de isenção de responsabilidade da von Poll Immobilien GmbH

www.von-poll.com