

Lich

Design Highlight - Wohnen auf 3 Ebenen in erlesener Ausstattung

Número da propriedade: 23148007



www.von-poll.com

PREÇO DE COMPRA: 1.590.000 EUR • ÁREA: ca. 200 m² • QUARTOS: 4 • ÁREA DO TERRENO: 200 m²

Número da propriedade: 23148007 - 35423 Lich

- Numa vista geral
- O imóvel
- Dados energéticos
- Uma primeira impressão
- Detalhes do equipamento
- Tudo sobre a localização
- Outras informações
- Pessoa de contacto

Número da propriedade: 23148007 - 35423 Lich

Numa vista geral

Número da propriedade	23148007	Preço de compra	1.590.000 EUR
Área	ca. 200 m ²	Natureza	Casa unifamiliar / Moradia
Forma do telhado	Telhado de sela	Comissão para arrendatários	Käuferprovision beträgt 3,57 % (inkl. MwSt.) des beurkundeten Kaufpreises
Quartos	4	Modernização / Reciclagem	2021
Quartos	2	Tipo de construção	Sólido
Casas de banho	2	Móveis	Terraço, WC de hóspedes, Lareira, Cozinha embutida
Ano de construção	1709		
Tipo de estacionamento	2 x Lugar de estacionamento ao ar livre, 10000 EUR (Venda)		

Número da propriedade: 23148007 - 35423 Lich

Dados energéticos

Sistemas de
aquecimento

Aquecimento por
chão radiante

Certificado
Energético

Legally not required

Aquecimento

Gás

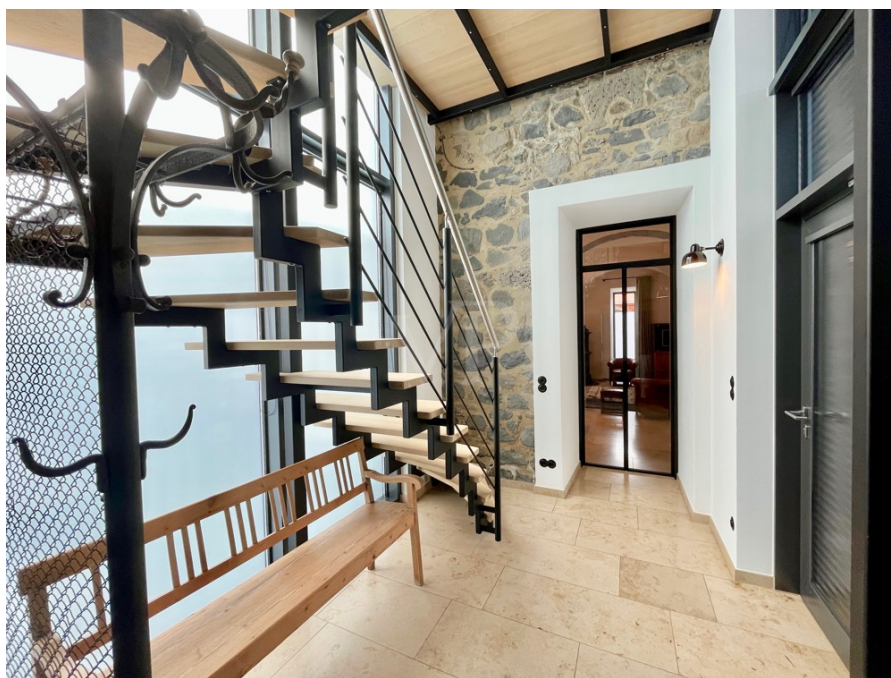
Número da propriedade: 23148007 - 35423 Lich

O imóvel



Número da propriedade: 23148007 - 35423 Lich

O imóvel



Número da propriedade: 23148007 - 35423 Lich

O imóvel



Número da propriedade: 23148007 - 35423 Lich

O imóvel



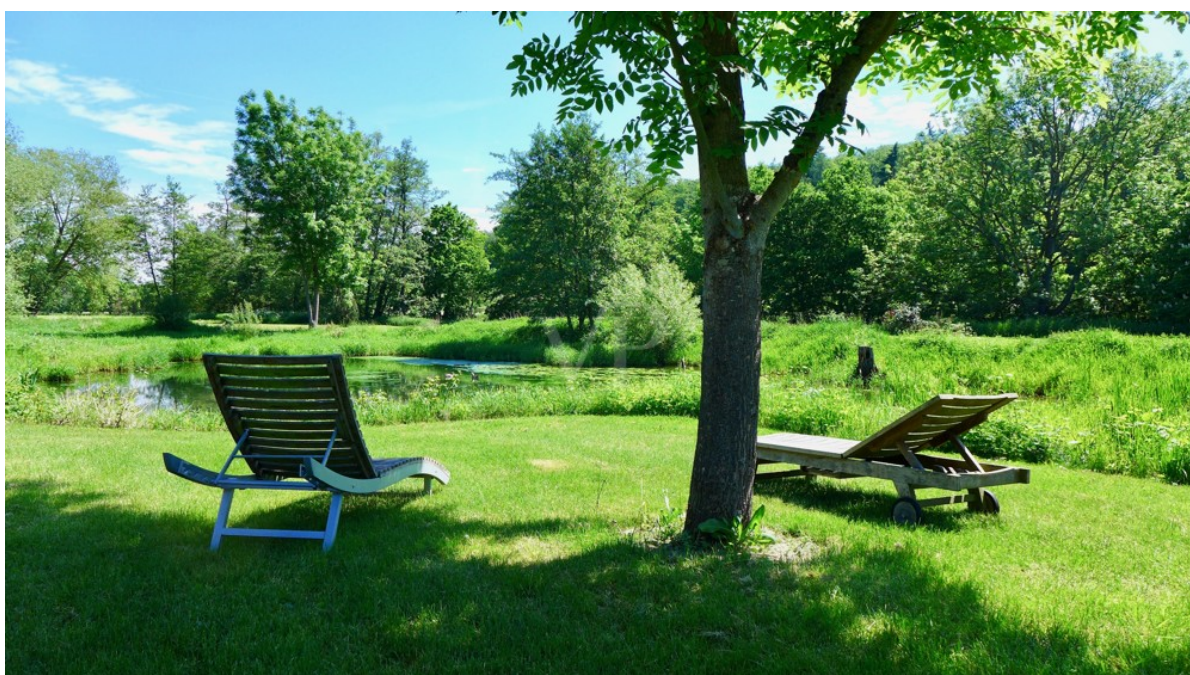
Número da propriedade: 23148007 - 35423 Lich

O imóvel



Número da propriedade: 23148007 - 35423 Lich

O imóvel



Número da propriedade: 23148007 - 35423 Lich

O imóvel



Número da propriedade: 23148007 - 35423 Lich

Uma primeira impressão

Dieses Haus hat alles - das Licht und den Schatten, die Transparenz und die Privatsphäre, den Weitblick und die Geborgenheit. Für den Eigentümer war die Zusammenarbeit mit der Innenarchitektin ein wahrer Glücksfall. Was zu Beginn eine überschaubare Modernisierung sein sollte, wurde im Zusammenspiel beider kreativer Köpfe zu einem Projekt, welches sich über alle Etagen durchzieht. So kam es zu einer Neuordnung der Räume als Maßanzug. Ausgangspunkt ist das prägende Kreuzgewölbe im Erdgeschoss aus dem 18. Jahrhundert. Dieses architektonische Detail ist Dreh- und Angelpunkt für die großzügig gestaltete Küche, für den Diningbereich und den Platz am Kamin. Kraftvoll wurde hier mit Farbakzenten im Mobiliar und in der Kunst gearbeitet. Transparenz durch Glastüren, die sich u. a. im Badbereich auf Wunsch satinieren, verleihen dem Haus eine französische Leichtigkeit. Das Lichtkonzept zieht sich durch alle Etagen: neben der Deckenbeleuchtung, die insbesondere im Obergeschoss zwischen die alten Eichenbalken spektakulär eingelassen wurde, finden wir überwiegend Wandleuchten. Jede Einzelne handverlesen, teils aus Paris, teils Einzelstücke mit Sammlerwert. Alle Materialien wurden auf höchstem Niveau verarbeitet, ob der Eichenboden im Ober- und Dachgeschoss, die Einbaumöbel im Obergeschoss, die Fliesen, die Türen, die Leuchten....Selten kann man von Perfektion sprechen, hier ist es gelungen.

Best of - ein unwiderstehlich schönes Haus.

Número da propriedade: 23148007 - 35423 Lich

Detalhes do equipamento

- MEA 146/10000
- Klimatisierte Räume: Treppenhaus, Schlafzimmer und Atelier im Dachgeschoss
- Eichendielen
- Badinterieur von Agape
- Fornasetti Tapete
- voll ausgestattete Einbauküche in Eiche (Schreinerarbeit) mit Teppan Yaki, Induktion, Weinkühlschrank von Gaggenau
- Kaminanschluss
- elektrische Innenjalousien
- Fußbodenheizung
- Natursteinfliesen
- Steinwand
- Ankleidezimmer in Vollholz mit Leinenfront
- Einbauschränk aus Zedernholz für Schuhe
- Wandleuchten aus Paris
- Glaswände auf Knopfdruck matt
- Lichtkonzept im gesamten Haus
- Kommode für TV versenkbar
- Dampfsauna für 2 Personen
- große Walk-In-Dusche
- historische weiß lasierte Deckenbalken
- imposantes Kreuzgewölbe aus dem 18. Jahrhundert
- Terrasse und kleiner Garten mit Gartenhaus
- Hausmeister- und Gartenservice

Número da propriedade: 23148007 - 35423 Lich

Tudo sobre a localização

Das Fürstliche Hofgut Kolnhausen liegt in einem Naturschutzgebiet vor der Stadt Lich in Hessen. Fit und gesund leben mit vielen Sportmöglichkeiten direkt vor der Tür in der Natur. Raus in den Wald zum Joggen, Radfahren oder Spaziergehen, Reiten, Schwimmen im Waldschwimmbad oder Entspannen beim Yoga. Ein Fleckchen Erde erhalten, das eine besonders positive Energie hat und seinen Teil zu einem erfüllten Leben beiträgt. Nachhaltig und sicher, besonders auch für die Kleinen, die so behütet zwischen den Mauern aufwachsen können, spielen, toben, Tiere beobachten, baden.

Vis a vis befindet sich der 18-Loch Golfplatz, alles eingebettet in das Naturschutzgebiet.

Lich zählt zu den beliebtesten Wohn- und Arbeitsorten im Landkreis Gießen. Verkehrsgünstig gelegen mit guter Anbindung zur Universitätsstadt Gießen und in die Main Metropole Frankfurt wächst die Stadt stetig.

Infrastrukturell ist hier alles vorhanden: Wochenmarkt, Naturkostladen, Metzger und Bäcker sowie Supermärkte. Kindergärten und Schulen für die Kinder. Ärzte und die Asklepiosklinik für die medizinische Versorgung.

Auch kulturell bietet Lich viel: das Kino Traumstern, eine rege Künstlerszene und so manches Fest.

Die Universitätsstadt Gießen erreichen Sie in nur 15 Autominuten und in ca. 30 Autominuten erreichen Sie Frankfurt International Airport.

Número da propriedade: 23148007 - 35423 Lich

Outras informações

GELDWÄSCHE: Als Immobilienmaklerunternehmen ist die von Poll Immobilien GmbH nach § 2 Abs. 1 Nr. 14 und § 11 Abs. 1, 2 Geldwäschegesetz (GwG) dazu verpflichtet, bei der Begründung einer Geschäftsbeziehung die Identität des Vertragspartners festzustellen und zu überprüfen, bzw. sobald ein ernsthaftes Interesse an der Durchführung des Immobilienkaufvertrages besteht. Hierzu ist es erforderlich, dass wir nach § 11 Abs. 4 GwG die relevanten Daten Ihres Personalausweises festhalten (wenn Sie als natürliche Person handeln) – beispielsweise mittels einer Kopie. Bei einer juristischen Person benötigen wir eine Kopie des Handelsregisterauszugs, aus welchem der wirtschaftlich Berechtigte hervorgeht. Das Geldwäschegesetz sieht vor, dass der Makler die Kopien bzw. Unterlagen fünf Jahre aufbewahren muss. Als unser Vertragspartner haben Sie auch eine Mitwirkungspflicht nach § 11 Abs. 6 GwG.

HAFTUNG: Wir weisen darauf hin, dass die von uns weitergegebenen Objektinformationen, Unterlagen, Pläne etc. vom Verkäufer bzw. Vermieter stammen. Eine Haftung für die Richtigkeit oder Vollständigkeit der Angaben übernehmen wir daher nicht. Es obliegt daher unseren Kunden, die darin enthaltenen Objektinformationen und Angaben auf ihre Richtigkeit hin zu überprüfen. Alle Immobilienangebote sind freibleibend und vorbehaltlich Irrtümer, Zwischenverkauf- und Vermietung oder sonstiger Zwischenverwertung.

UNSER SERVICE FÜR SIE ALS EIGENTÜMER:

Planen Sie den Verkauf oder die Vermietung Ihrer Immobilie, so ist es für Sie wichtig, deren Marktwert zu kennen. Lassen Sie kostenfrei und unverbindlich den aktuellen Wert Ihrer Immobilie professionell durch einen unserer Immobilienspezialisten einschätzen. Unser bundesweites und internationales Netzwerk ermöglicht es uns, Verkäufer bzw. Vermieter und Interessenten

bestmöglich zusammenzuführen.

Número da propriedade: 23148007 - 35423 Lich

Pessoa de contacto

Para mais informações, queira contactar a sua pessoa de contacto:

Sabine Anderson Solms

Johannesstraße 11, 35390 Gießen

Tel.: +49 641 - 97 29 969 0

E-Mail: giessen@von-poll.com

Para o aviso de isenção de responsabilidade da von Poll Immobilien GmbH

www.von-poll.com