

Ansbach / Claffheim - Claffheim

Zukunftssicheres 2-Zimmer-Apartment mit garantierter Mieteinnahme

Número da propriedade: 24208594



www.von-poll.com

PREÇO DE COMPRA: 216.374 EUR • ÁREA: ca. 48,22 m² • QUARTOS: 2

Número da propriedade: 24208594 - 91522 Ansbach / Claffheim - Claffheim

- Numa vista geral
- O imóvel
- Dados energéticos
- Plantas dos pisos
- Uma primeira impressão
- Detalhes do equipamento
- Tudo sobre a localização
- Outras informações
- Pessoa de contacto

Número da propriedade: 24208594 - 91522 Ansbach / Claffheim - Claffheim

Numa vista geral

Número da propriedade	24208594	Preço de compra	216.374 EUR
Área	ca. 48,22 m ²	Comissão para arrendatários	Käuferprovision beträgt 3,57 % (inkl. MwSt.) des beurkundeten Kaufpreises
Quartos	2	Tipo de construção	Sólido
Quartos	1	Móveis	Cozinha embutida
Casas de banho	1		
Ano de construção	2023		
Tipo de estacionamento	1 x Car port, 12500 EUR (Venda)		

Número da propriedade: 24208594 - 91522 Ansbach / Claffheim - Claffheim

Dados energéticos

Sistemas de aquecimento	Aquecimento central	Certificado Energético	Consumo energético final
Fonte de Energia	Bomba de calor ar-água	Procura final de energia	36.20 kWh/m ² a
Certificado Energético válido até	28.03.2033	Classificação energética	A
Aquecimento	Bomba de calor ar-água	Ano de construção de acordo com o certificado energético	2023

Número da propriedade: 24208594 - 91522 Ansbach / Claffheim - Claffheim

O imóvel



Número da propriedade: 24208594 - 91522 Ansbach / Claffheim - Claffheim

O imóvel



Número da propriedade: 24208594 - 91522 Ansbach / Claffheim - Claffheim

O imóvel



Número da propriedade: 24208594 - 91522 Ansbach / Claffheim - Claffheim

O imóvel



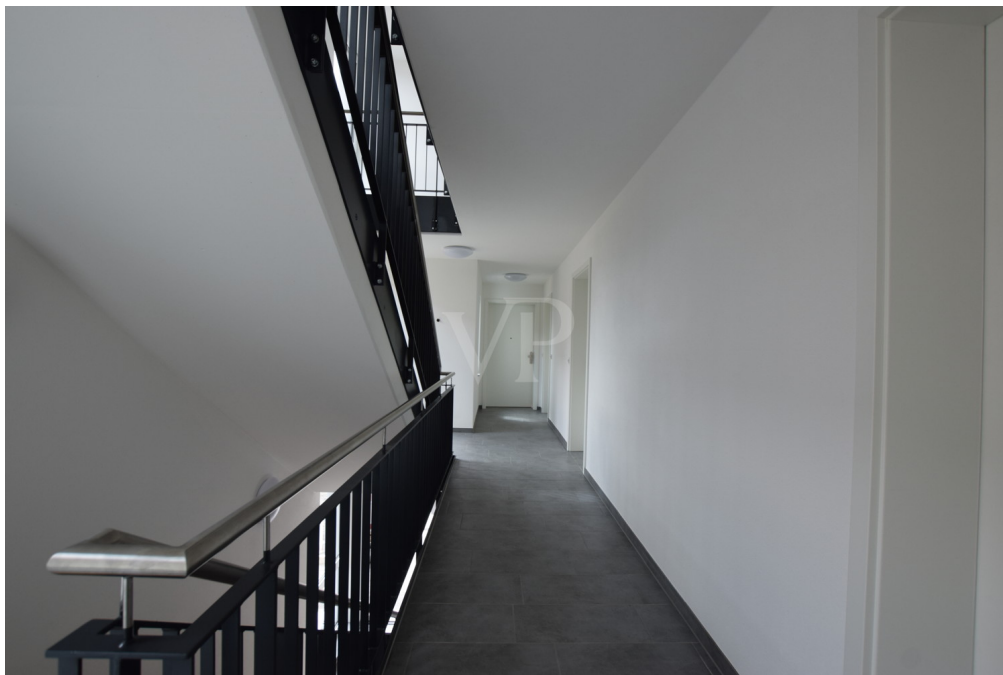
Número da propriedade: 24208594 - 91522 Ansbach / Claffheim - Claffheim

O imóvel



Número da propriedade: 24208594 - 91522 Ansbach / Claffheim - Claffheim

O imóvel



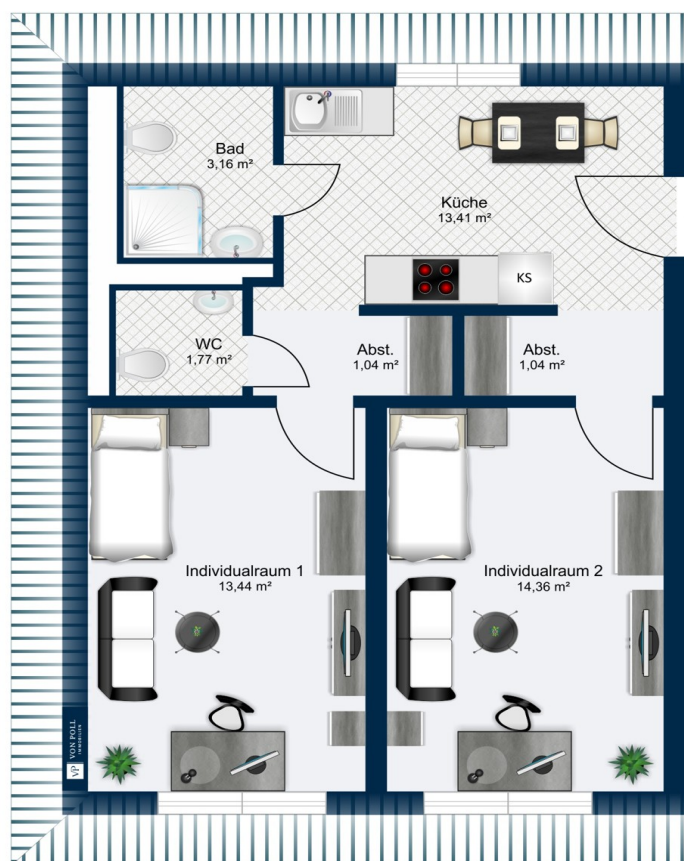
Número da propriedade: 24208594 - 91522 Ansbach / Claffheim - Claffheim

O imóvel



Número da propriedade: 24208594 - 91522 Ansbach / Claffheim - Claffheim

Plantas dos pisos



Esta planta não é à escala. Os documentos foram-nos entregues pelo cliente. Por conseguinte, não podemos assumir qualquer responsabilidade pela exatidão das indicações.

Número da propriedade: 24208594 - 91522 Ansbach / Claffheim - Claffheim

Uma primeira impressão

Moderne Apartments für Kapitalanleger, die auf der Suche nach einer repräsentativen und zukunftssicheren Investition mit höchstem Komfort und zeitloser Eleganz sind!

Bei dem Projekt „Studentenpark Ansbach-Claffheim“ handelt es sich um einen Neubau dreier Apartmenthäuser mit je 15 Einheiten. Die Wohnhäuser werden in Massivbauweise nach anerkannten Regeln der Technik und den einschlägigen DIN-Vorschriften erstellt. Der regionale Bauträger steht für jahrzehntelange Kompetenz als auch für zeitgemäßes, nachhaltiges und innovatives Bauen.

Das Projekt besteht aus insgesamt drei Bauabschnitten mit je zehn 1-Zimmer-Apartments und fünf 2er-WGs. Die Fertigstellungen der einzelnen Einheiten erfolgen im Mai 2024 (Haus A), August 2024 (Haus B) und Dezember 2024 (Haus C).

Die neu geschaffenen Grundrisse überzeugen mit einer klaren Raumaufteilung, die auch auf kleinstem Raum volle Funktionalität mit sich bringen.

Die einzelnen 2-Zimmer-Apartments bieten einen Eingangsbereich mit Küchenzeile. Daran angeschlossen befindet sich das Tageslichtbadezimmer mit bodenebener Dusche, Waschbecken und WC. Zusätzlich verfügt die Einheit über ein separates WC mit Fenster. Beiden Bewohnern steht ein jeweiliger Individualbereich mit ca. 15 m² und Platz für ein Bett, Couch und Schreibtisch zur Verfügung. Staumöglichkeiten befinden sich in den beiden Abstellnischen.

Die Einheiten sind bei Übergabe bereits vollständig mit Mobiliar ausgestattet. Dazu gehören eine Einbauküche mit Elektrogeräten, ein Badezimmerspiegel, zwei Betten,

zwei Sofas mit Tisch, zwei Kleiderschränke sowie zwei Schreibtische mit Pinnwand. Das gesamte Mobiliar ist im Kaufpreis bereits enthalten

Um auch zukünftig ein standardgemäßes Wohnen zu gewährleisten wird bei der Neuerschaffung der Wohnungen ein besonderer Wert auf eine nachhaltige Bauweise gelegt. Durch regenerative Energieträger wie beispielsweise eine Photovoltaik-Anlage oder eine Wärmepumpe sind die Wohnungen durchaus als zukunftssicher und unabhängig zu bezeichnen.

Für alle Wohnblocks besteht bereits ein fester Mietvertrag mit der "Immobilie Freistaat Bayern" ab Fertigstellung. Dieser gilt erstmals bis zum 31.12.2028. In dieser Zeit ist Ihnen eine zuverlässige und sichere Mieteinnahme garantiert.

Gemeinschaftliche Wascheinrichtungen befinden sich jeweils im Erdgeschoss. Zusätzlich werden auf dem Grundstück zu jeder 1-Zimmer-Wohnung ein Stellplatz und zu jeder 2-Zimmer-Einheit ein Carport errichtet.

Überzeugen Sie sich selbst von diesem zukunftsweisenden Projekt. Gerne vereinbaren wir mit Ihnen einen persönlichen Beratungstermin. Bitte senden Sie uns hierzu eine vollständig ausgefüllte Kontaktanfrage mit Ihrer Telefonnummer per E-Mail zu. Wir freuen uns auf Sie.

Número da propriedade: 24208594 - 91522 Ansbach / Claffheim - Claffheim

Detalhes do equipamento

Weitere Ausstattungsdetails der Wohnung und der Gemeinschaftsflächen:

- Dachkonstruktion: Mansarddach mit Flachdach mit jeweilig entsprechender Dämmung
- Fassade mit Vollwärmeschutz
- Südseite mit Fassadenbegrünung
- Geschosstreppen mit Metallhandläufe und rutschhemmenden Bodenbelag
- Luft-Wasser-Wärmepumpe
- Fußbodenheizung
- 3-fach isolierverglaste Kunststoff-Fenster
- Pflegeteiche und langlebiger PVC in Holzoptik im Wohnbereich
- Raumhoch gefliestes Badezimmer
- Sprechanlage mit Monitor
- Etc.

Möblierung der Einheit in der Aufzählung:

- Einbauküche in weiß mit Arbeitsplatte und Rückwand in anthrazit
- Edelstahlpüle mit Einhandspültischarmatur
- 4 Platten-Cerankochfeld
- Umluftdunstabzugshaube
- Mikrowelle
- Kühlschrank mit Gefrierfach
- Badezimmerspiegel und Badablage
- Handtuchhalter
- Toilettenpapier- und Klobürstenhalter
- Duschvorhang mit Stange und Duschregal

Individualräume mit:

- Kleiderschrank
- Bett mit Nachttisch

- 2-Sitzer-Sofa und Beistelltisch
- Schreibtisch mit Rollcontainer und Pinnwand
- Unterlagenschrank
- Beleuchtung

Diese zukunftssicheren Eigentumswohnungen werden Sie auf Anhieb begeistern.

Wir freuen uns auf Ihren Anruf.

Número da propriedade: 24208594 - 91522 Ansbach / Claffheim - Claffheim

Tudo sobre a localização

In naturnaher Lage, im Ansbacher Stadtteil Claffheim gelegen, genießen Sie die Vorzüge der Stadtnähe und sind trotzdem in ruhiger Wohnlage und im Grünen.

Die Stadt Ansbach mit ca. 42.000 Einwohnern liegt sehr verkehrsgünstig direkt an der B14 und B13 sowie der Autobahn A6. Die Metropolregion Nürnberg erreichen Sie in max. 30 Minuten mit dem Auto oder bequem mit der S-Bahn. Eine Bushaltestelle des öffentlichen Nahverkehrs befindet sich in unmittelbarer Nähe des Anwesens.

Grundschule, Realschule und mehrere Gymnasien, sowie eine Reihe von Kindergärten sind vor Ort. Ärzte, Apotheken und ein Krankenhaus gewährleisten die gesundheitliche Versorgung. Bäcker, Metzger und Lebensmittelmarkt sind in unmittelbarer Nähe. Das große Einkaufszentrum Brückencenter beheimatet eine Reihe von unterschiedlichen Geschäften für jeden Bedarf und lädt zum Besuch ein.

Ansbach bietet außerdem ein reichhaltiges Kultur-, Kunst- und Freizeitangebot mit Museen, Ausstellungen, historischen Bauwerken und Theaterbühnen.

Ansbach ist Ausgangspunkt für Entdeckungstouren ins romantische Umland, z.B. das liebe Taubertal oder das Fränkische Seenland.

Ansbach ist nicht nur Wirtschafts- sondern auch Wohnstandort. Das reichhaltige Kultur- und Freizeitangebot verbunden mit vielschichtigen Einkaufsmöglichkeiten und einem landschaftlich reizvollen Umland schaffen in Ansbach eine attraktive Lebensqualität.

Número da propriedade: 24208594 - 91522 Ansbach / Claffheim - Claffheim

Outras informações

GELDWÄSCHE: Als Immobilienmaklerunternehmen ist die von Poll Immobilien GmbH nach § 2 Abs. 1 Nr. 14 und § 11 Abs. 1, 2 Geldwäschegesetz (GwG) dazu verpflichtet, bei der Begründung einer Geschäftsbeziehung die Identität des Vertragspartners festzustellen und zu überprüfen, bzw. sobald ein ernsthaftes Interesse an der Durchführung des Immobilienkaufvertrages besteht. Hierzu ist es erforderlich, dass wir nach § 11 Abs. 4 GwG die relevanten Daten Ihres Personalausweises festhalten (wenn Sie als natürliche Person handeln) – beispielsweise mittels einer Kopie. Bei einer juristischen Person benötigen wir eine Kopie des Handelsregisterauszugs, aus welchem der wirtschaftlich Berechtigte hervorgeht. Das Geldwäschegesetz sieht vor, dass der Makler die Kopien bzw. Unterlagen fünf Jahre aufbewahren muss. Als unser Vertragspartner haben Sie auch eine Mitwirkungspflicht nach § 11 Abs. 6 GwG.

HAFTUNG: Wir weisen darauf hin, dass die von uns weitergegebenen Objektinformationen, Unterlagen, Pläne etc. vom Verkäufer bzw. Vermieter stammen. Eine Haftung für die Richtigkeit oder Vollständigkeit der Angaben übernehmen wir daher nicht. Es obliegt daher unseren Kunden, die darin enthaltenen Objektinformationen und Angaben auf ihre Richtigkeit hin zu überprüfen. Alle Immobilienangebote sind freibleibend und vorbehaltenlich Irrtümer, Zwischenverkauf- und Vermietung oder sonstiger Zwischenverwertung.

UNSER SERVICE FÜR SIE ALS EIGENTÜMER:

Planen Sie den Verkauf oder die Vermietung Ihrer Immobilie, so ist es für Sie wichtig, deren Marktwert zu kennen. Lassen Sie kostenfrei und unverbindlich den aktuellen Wert Ihrer Immobilie professionell durch einen unserer Immobilienspezialisten einschätzen. Unser bundesweites und internationales Netzwerk ermöglicht es uns, Verkäufer bzw. Vermieter und Interessenten

bestmöglich zusammenzuführen.

Número da propriedade: 24208594 - 91522 Ansbach / Claffheim - Claffheim

Pessoa de contacto

Para mais informações, queira contactar a sua pessoa de contacto:

Florian Wittmann

Neustadt 31, 91522 Ansbach

Tel.: +49 981 - 97 22 432 0

E-Mail: ansbach@von-poll.com

Para o aviso de isenção de responsabilidade da von Poll Immobilien GmbH

www.von-poll.com