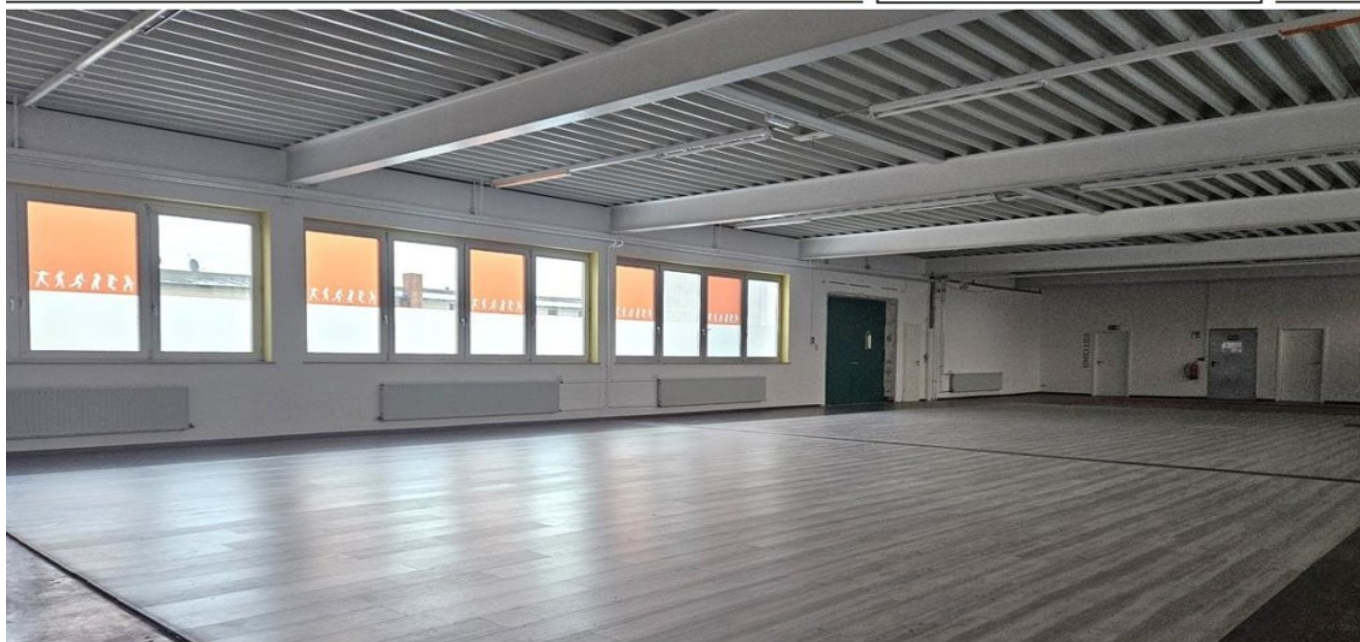


Ansbach

Individuelles Flächenangebot für Ihre Bedürfnisse!

Número da propriedade: 24208601



www.von-poll.com

PREÇO DO ALUGUEL: 4.200 EUR • ÁREA DO TERRENO: 1.056 m²

Número da propriedade: 24208601 - 91522 Ansbach

- Numa vista geral
- O imóvel
- Dados energéticos
- Plantas dos pisos
- Uma primeira impressão
- Detalhes do equipamento
- Tudo sobre a localização
- Outras informações
- Pessoa de contacto

Número da propriedade: 24208601 - 91522 Ansbach

Numa vista geral

Número da propriedade	24208601	Preço do aluguel	4.200 EUR
Ano de construção	1979	Custos adicionais	1.600 EUR
		Comissão para arrendatários	Mieterprovision beträgt das 3-fache (zzgl. MwSt.) der vereinbarten Monatsmiete
		Área total	ca. 840 m ²
		Tipo de construção	Sólido
		Área comercial	ca. 840 m ²
		Área arrendáve	ca. 840 m ²

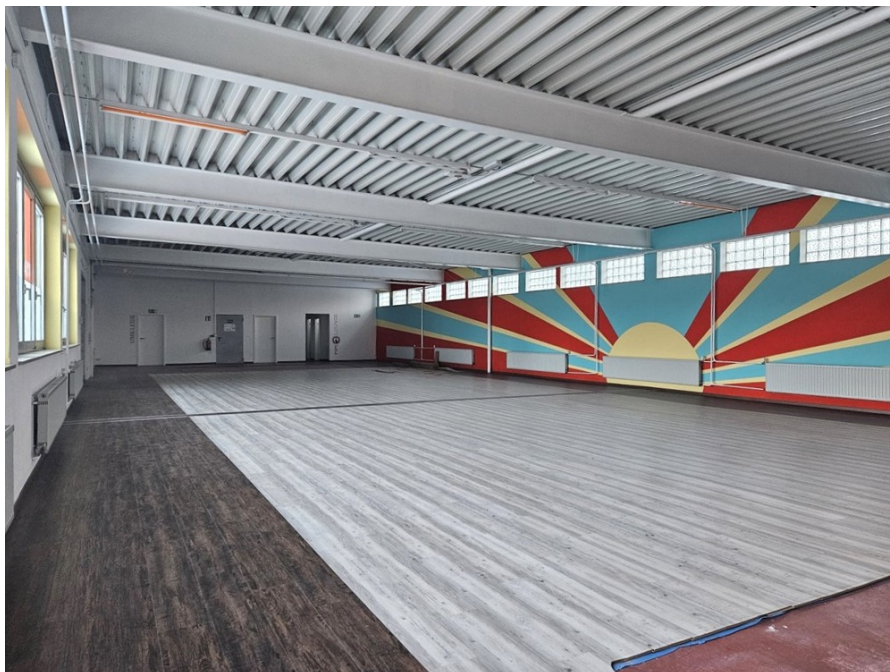
Número da propriedade: 24208601 - 91522 Ansbach

Dados energéticos

Fonte de Energia	Gás	Certificado Energético	Consumo energético final
Certificado Energético válido até	14.07.2024	Procura final de energia	200.90 kWh/m ² a
		Ano de construção de acordo com o certificado energético	1979

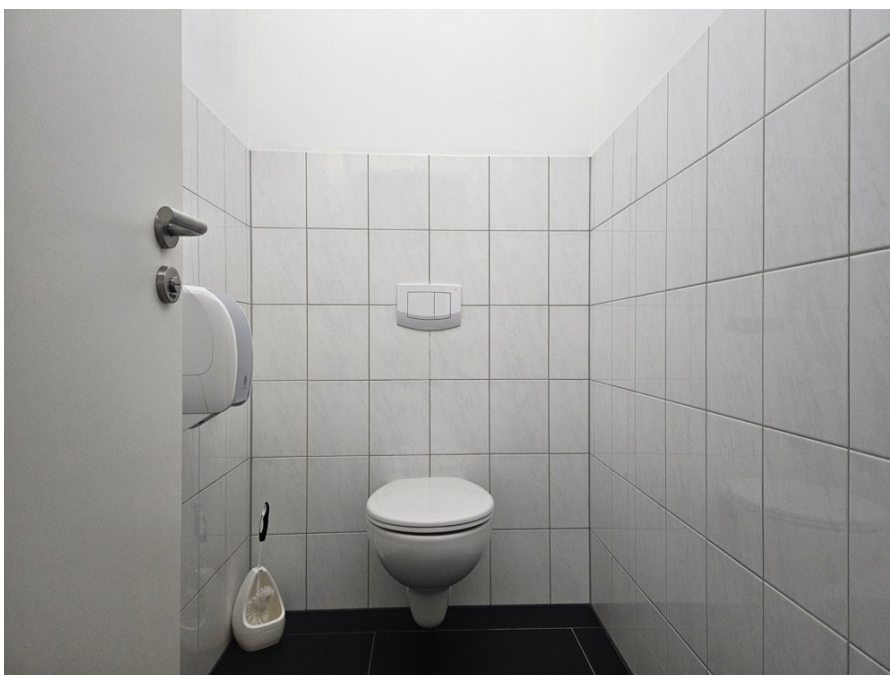
Número da propriedade: 24208601 - 91522 Ansbach

O imóvel



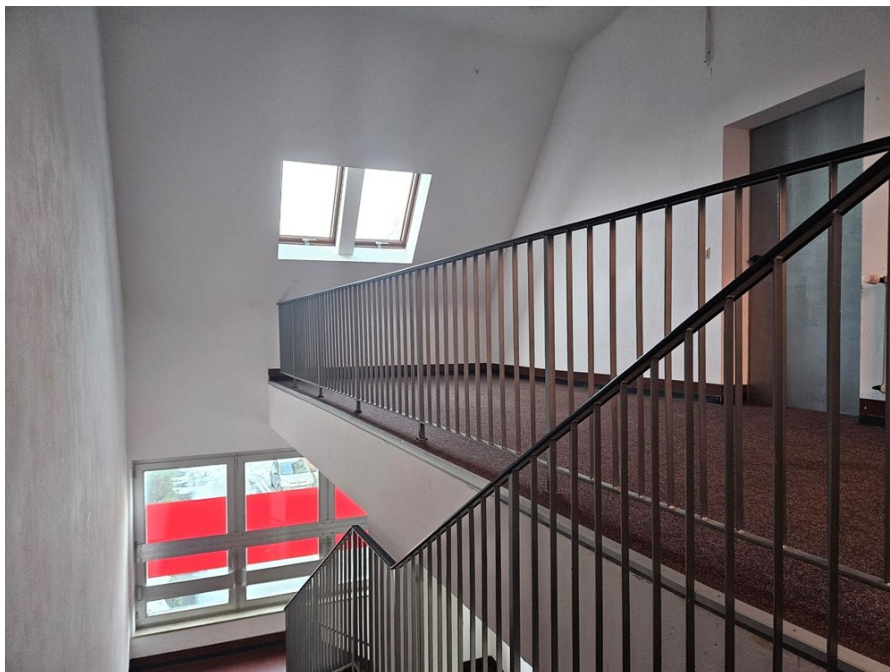
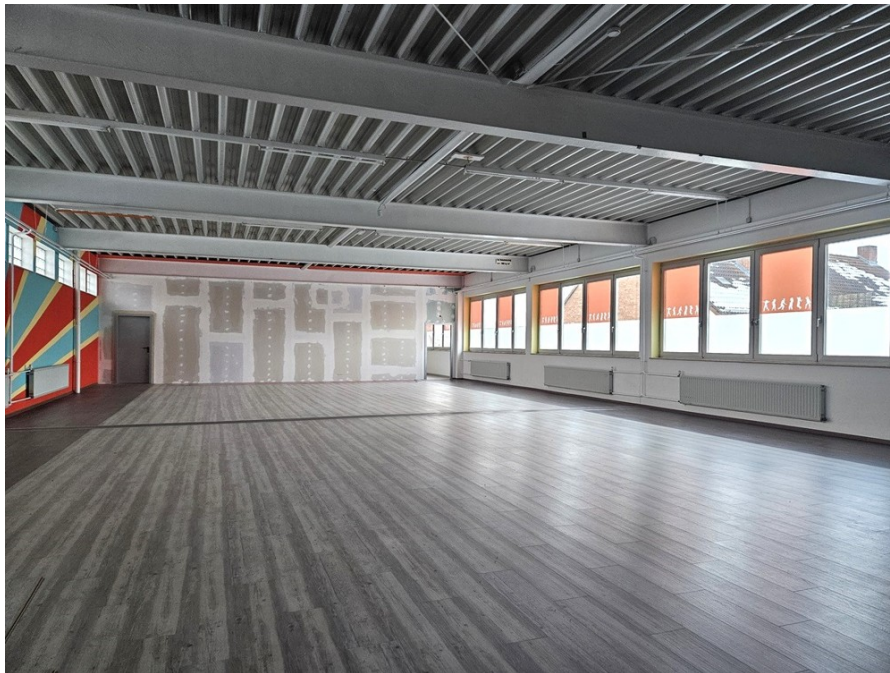
Número da propriedade: 24208601 - 91522 Ansbach

O imóvel



Número da propriedade: 24208601 - 91522 Ansbach

O imóvel



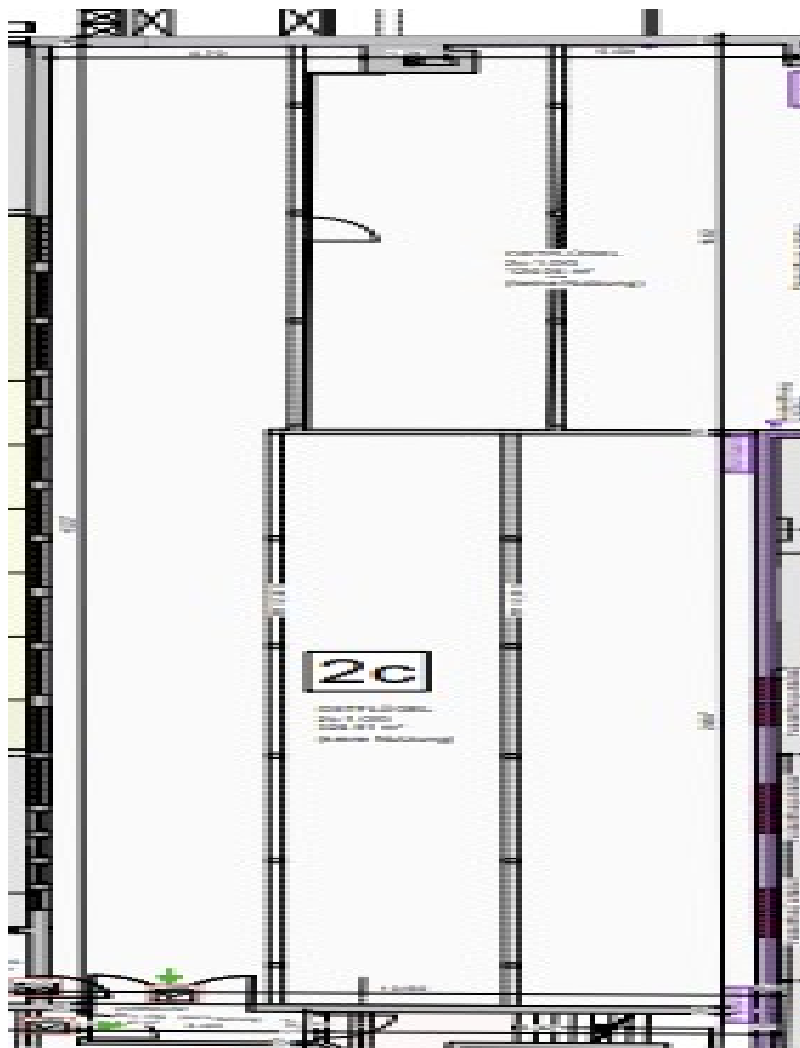
Número da propriedade: 24208601 - 91522 Ansbach

O imóvel



Número da propriedade: 24208601 - 91522 Ansbach

Plantas dos pisos



Esta planta é à escala de 1:50. Os documentos foram-nos entregues pelo cliente. Por conseguinte, não podemos assumir qualquer responsabilidade pela exatidão das indicações.

Número da propriedade: 24208601 - 91522 Ansbach

Uma primeira impressão

Dieses verkehrsgünstig gut gelegene Gewerbeobjekt bietet Ihnen ein individuelles Flächenangebot für eine vielseitige Nutzung. Es können Flächen ab ca. 840 m² bis hin zu einer Gesamtfläche von ca. 1.350 m² angemietet werden. Gestalten Sie hier Ihren Traum vom eigenen Gewerbe!

Die Liegenschaft befindet sich in einem Mischgebiet in zentrumsnaher Lage. Anbindungen an die Hauptverkehrsstraßen B13, B14 und A6 sind in wenigen Minuten erreicht.

Eine Nutzung als Lager oder als Produktionsstätte ist hervorragend gegeben. Ebenso ist die Einrichtung eines Handwerks- oder auch Handelsbetriebes sowie einer Freizeiteinrichtung denkbar.

Aufgrund der zwei abgeschlossenen Treppenhäuser und Verbindung der beiden Hallen auf den unterschiedlichen Ebenen kann ein individuelles Flächenangebot gestaltet werden.

Selbstverständlich verfügen die einzelnen Ebenen über getrennte Sanitäreinrichtungen teilweise mit zusätzlichen Umkleiden und Duschen.

Die vorhandenen Aufzüge können auf Wunsch reaktiviert werden und ermöglichen somit einen problemlosen Transport schwerer Ware.

Beide Erdgeschosse der Hallen verfügen über Sektionaltor. Damit ist auch eine problemlose Anlieferung gewährleistet.

Überzeugen Sie sich selbst von den Möglichkeiten dieser Gewerbeimmobilie bei

einer persönlichen Besichtigung vor Ort - Wir freuen uns auf Sie.

Número da propriedade: 24208601 - 91522 Ansbach

Detalhes do equipamento

Zusammengefasst einige Details:

- individuelles Flächenangebot ab ca. 840 m²
- bis zu ca. 1.350 m² Gesamtfläche anmietbar
- zwei Gewerbehallen mit insgesamt 5 Ebenen
- zentrale Lage
- gute öffentlicher Verkehrsanbindung
- individuelle Gestaltung möglich
- Renovierungen nach Absprache denkbar
- reaktivierbare Aufzüge
- ab sofort verfügbar

Dies ist nur ein kleiner Auszug. Gerne senden wir Ihnen ein ausführliches Exposé mit bemaßten Grundrissen zu. Verschaffen Sie sich einen Eindruck vor Ort und vereinbaren Sie gerne einen Besichtigungstermin mit uns.

Número da propriedade: 24208601 - 91522 Ansbach

Tudo sobre a localização

In bester Lage, im Ansbacher zentral gelegen, genießen Sie hier alle Vorzüge der Stadt und sind somit gut vernetzt.

Die Stadt Ansbach mit ca. 42.000 Einwohnern liegt sehr verkehrsgünstig direkt an der B14 und B13 sowie der Autobahn A6. Die Metropolregion Nürnberg erreichen Sie in max. 30 Minuten mit dem Auto oder bequem mit der S-Bahn. Eine Bushaltestelle des öffentlichen Nahverkehrs befindet sich in unmittelbarer Nähe des Anwesens.

Grundschule, Realschule und mehrere Gymnasien, sowie eine Reihe von Kindergärten sind vor Ort. Ärzte, Apotheken und ein Krankenhaus gewährleisten die gesundheitliche Versorgung. Bäcker, Metzger und Lebensmittelmarkt sind in unmittelbarer Nähe. Das große Einkaufszentrum Brückencenter beheimatet eine Reihe von unterschiedlichen Geschäften für jeden Bedarf und lädt zum Besuch ein.

Número da propriedade: 24208601 - 91522 Ansbach

Outras informações

HAFTUNG: Wir weisen darauf hin, dass die von uns weitergegebenen Objektinformationen, Unterlagen, Pläne etc. vom Verkäufer bzw. Vermieter stammen. Eine Haftung für die Richtigkeit oder Vollständigkeit der Angaben übernehmen wir daher nicht. Es obliegt daher unseren Kunden, die darin enthaltenen Objektinformationen und Angaben auf ihre Richtigkeit hin zu überprüfen. Alle Immobilienangebote sind freibleibend und vorbehaltlich Irrtümer, Zwischenverkauf- und Vermietung oder sonstiger Zwischenverwertung.

UNSER SERVICE FÜR SIE ALS EIGENTÜMER:

Planen Sie den Verkauf oder die Vermietung Ihrer Immobilie, so ist es für Sie wichtig, deren Marktwert zu kennen. Lassen Sie kostenfrei und unverbindlich den aktuellen Wert Ihrer Immobilie professionell durch einen unserer Immobilienspezialisten einschätzen. Unser bundesweites und internationales Netzwerk ermöglicht es uns, Verkäufer bzw. Vermieter und Interessenten bestmöglich zusammenzuführen.

Número da propriedade: 24208601 - 91522 Ansbach

Pessoa de contacto

Para mais informações, queira contactar a sua pessoa de contacto:

Florian Wittmann

Neustadt 31, 91522 Ansbach

Tel.: +49 981 - 97 22 432 0

E-Mail: ansbach@von-poll.com

Para o aviso de isenção de responsabilidade da von Poll Immobilien GmbH

www.von-poll.com