

Ansbach

Geräumige 3-Zimmer-Wohnung mit 2 Balkonen, Garage/Freiplatz in zentrumsnaher Lage - vermietet!

Número da propriedade: 22208458



www.von-poll.com

PREÇO DE COMPRA: 269.000 EUR • ÁREA: ca. 108,54 m² • QUARTOS: 3

Número da propriedade: 22208458 - 91522 Ansbach

- Numa vista geral
- O imóvel
- Dados energéticos
- Plantas dos pisos
- Uma primeira impressão
- Detalhes do equipamento
- Tudo sobre a localização
- Outras informações
- Pessoa de contacto

Número da propriedade: 22208458 - 91522 Ansbach

Numa vista geral

Número da propriedade	22208458	Preço de compra	269.000 EUR
Área	ca. 108,54 m ²	Apartamento	Piso
Forma do telhado	Telhado de sela	Comissão para arrendatários	Käuferprovision beträgt 3,57 % (inkl. MwSt.) des beurkundeten Kaufpreises
Disponibilidade	11.08.2025	Modernização / Reciclagem	2020
Piso	2	Tipo de construção	Sólido
Quartos	3	Área útil	ca. 11 m ²
Quartos	2	Móveis	WC de hóspedes, Cozinha embutida, Varanda
Casas de banho	1		
Ano de construção	1953		
Tipo de estacionamento	1 x Lugar de estacionamento ao ar livre, 1 x Garagem		

Número da propriedade: 22208458 - 91522 Ansbach

Dados energéticos

Sistemas de aquecimento	Sistema de aquecimento de um piso	Certificado Energético	Consumo energético final
Fonte de Energia	Gás	Procura final de energia	130.00 kWh/m ² a
Certificado Energético válido até	09.06.2033	Classificação energética	E
Aquecimento	Gás	Ano de construção de acordo com o certificado energético	1953

Número da propriedade: 22208458 - 91522 Ansbach

O imóvel



Número da propriedade: 22208458 - 91522 Ansbach

O imóvel



Número da propriedade: 22208458 - 91522 Ansbach

O imóvel



Número da propriedade: 22208458 - 91522 Ansbach

O imóvel



Número da propriedade: 22208458 - 91522 Ansbach

O imóvel



Número da propriedade: 22208458 - 91522 Ansbach

O imóvel



Número da propriedade: 22208458 - 91522 Ansbach

O imóvel



Número da propriedade: 22208458 - 91522 Ansbach

O imóvel



Número da propriedade: 22208458 - 91522 Ansbach

O imóvel



Número da propriedade: 22208458 - 91522 Ansbach

O imóvel



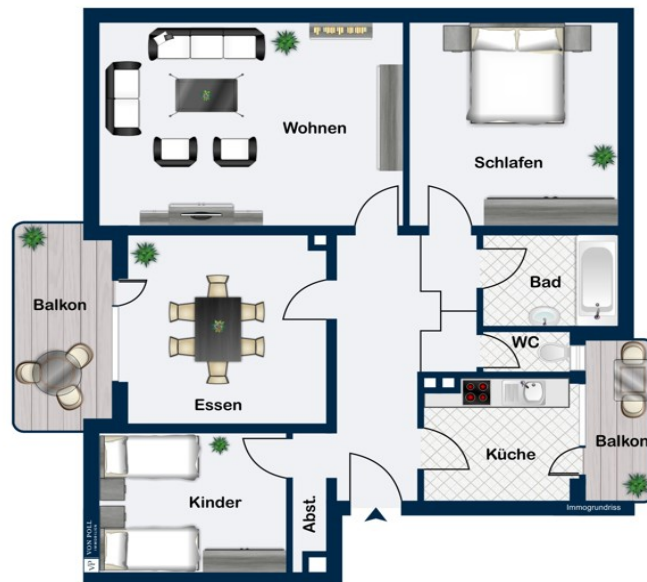
Número da propriedade: 22208458 - 91522 Ansbach

O imóvel



Número da propriedade: 22208458 - 91522 Ansbach

Plantas dos pisos



Esta planta não é à escala. Os documentos foram-nos entregues pelo cliente. Por conseguinte, não podemos assumir qualquer responsabilidade pela exatidão das indicações.

Número da propriedade: 22208458 - 91522 Ansbach

Uma primeira impressão

Bei der angebotenen Immobilie handelt es sich um eine drei-Zimmer-Wohnung im 2. Stock eines Mehrparteienhauses mit acht Wohneinheiten in ruhiger Seitenstraße. Die Wohnung ist ideal für Paare, junge Familien und Kapitalanleger, die sich über gute, zuverlässige Mieter freuen können. Die Innenstadt, wie auch die Hochschule und Einkaufsmöglichkeiten sind fußläufig bzw. mit dem Fahrrad sehr gut erreichbar.

Die Wohnung besteht aus einem Eingangsbereich, drei Räumen, die als Wohn-/Esszimmer, Schlaf-/Kinder oder Arbeitszimmer genutzt werden können sowie einer Küche, einem Badezimmer und einem separaten WC. Nebenan befindet sich ein praktischer Abstellraum für Ihre Reinigungsutensilien. Dieser könnte auch als Stau- oder Lagerraum genutzt werden.

Vom Eingangsbereich mit ausreichend Platz für Ihre Garderobe gelangen Sie vom Flur abgehend in alle Zimmer der geräumigen Wohnung. Der jetzt als Wohnzimmer genutzte Raum ist mit tiefen Fensterfronten und Zugang zum überdachten Balkon ausgestattet. Die großen Fenster fluten den Raum mit viel Tageslicht und gewähren einen wunderbaren Fernblick nach Süden.

Den zweiten Balkon, auf dem Sie Ihr Frühstück mit Morgensonne genießen können, betreten Sie über die geräumige helle Küche.

Das Tageslichtbadezimmer mit Badewanne, Waschbecken und Waschmaschinenanschluss wirkt durch die neutralen hellen Farbtöne der Fliesen sehr freundlich. Nebenan befindet sich das separate WC.

Stimmungsvoll lassen sich auch die weiteren Räume einrichten, die Sie sowohl als Schlaf-/ Kinder-/Gäste- oder Arbeitszimmer nutzen können. Der sehr gute Schnitt der Räume bieten Ihrer Kreativität alle Möglichkeiten.

Der Wohnbereich, das Schlafzimmer und die Küche wurden mit hochwertigem Echtholzparkett in Fischgrätmuster sowie mit pflegeleichtem Laminat in Holzoptik ausgestattet. Im Badezimmer und im separaten WC wurden Fliesen verlegt.

Die hellen Türen und Zargen sorgen zudem für Behaglichkeit. In der Wohnung sind zweifach verglaste Kunststofffenster mit Rollläden verbaut. Die beiden überdachten Balkone bieten gerade im Sommer zusätzlichen Wohnraum. Zur Wohnung gehören weiterhin ein abschließbarer Kellerraum sowie eine Garage und Stellplatz für Ihr

Fahrzeug.

Die Wohnung ist zum 01.09.2025 neu vermietet. Daher sprechen wir mit diesem Angebot neben Eigennutzern bewusst Kapitalanleger an.

Sie erwerben hier eine interessante Immobilie in gepflegtem Standard. Überzeugen Sie sich von dieser geräumigen Wohnung vor Ort. Gerne vereinbaren wir in Absprache mit den Bewohnern einen persönlichen Besichtigungstermin. Bitte senden Sie uns hierzu eine vollständig ausgefüllte Kontaktanfrage mit Ihrer Telefonnummer per E-Mail zu. Wir freuen uns auf Sie.

Número da propriedade: 22208458 - 91522 Ansbach

Detalhes do equipamento

Details in der Zusammenfassung:

- 3-Zimmer-Wohnung im 2. Obergeschoss eines 1953/54 erbauten Mehrparteienhauses
- neu vermietet ab 01.09.2025
- ca. 108 m²
- Ruhige Seitenstraße
- Fußläufige Innenstadtnähe
- Gut geschnittene Räume
- Helle Türen und Zargen
- 2-fach verglaste Kunststofffenster mit Rollläden
- Geräumige Küche
- 2 überdachte Balkone nach Osten und Süden
- Wohnzimmer mit tiefen Fensterfronten Richtung Süden mit Fernblick
- Wohn-/Essbereich und Schlafzimmer mit hochwertigem Echtholzparkett in Fischgrätmuster
- 2 weitere Räume als Schlaf-/Kinder-/Gäste- oder Arbeitszimmer nutzbar
- Tageslicht-Badezimmer mit Badewanne, Waschtisch und Waschmaschinenanschluss
- Separates WC
- Abschließbarer Kellerraum
- PKW-Stellplatz und Garage

Die Wohnung befindet sich in einer neu gebildeten Wohnungseigentümergeinschaft.

Eine Hausverwaltungsfirma ist vorhanden und für weitere 3 Jahre bestellt.

Die jährliche Hausgeldabrechnung für Wasser, Versicherungen, Winterdienst,

Treppenhausreinigung, Allgmeinstrom etc. führt die zuverlässige Hausverwaltung durch.

Die Mülltonnen melden die einzelnen Bewohner selbst bei der Stadt Ansbach an. Gas wird ebenso direkt mit dem Versorger abgerechnet.

Número da propriedade: 22208458 - 91522 Ansbach

Tudo sobre a localização

In bester Lage, im beliebten Ansbacher Stadtteil Eyb gelegen, genießen Sie hier alle Vorzüge der Stadt und sind trotzdem in ruhiger Wohnlage.

Die Stadt Ansbach mit ca. 42.000 Einwohnern liegt sehr verkehrsgünstig direkt an der B14 und B13 sowie der Autobahn A6. Die Metropolregion Nürnberg erreichen Sie in max. 30 Minuten mit dem Auto oder bequem mit der S-Bahn. Eine Bushaltestelle des öffentlichen Nahverkehrs befindet sich Nahe des Anwesens.

Grundschule, Realschule und mehrere Gymnasien, sowie eine Reihe von Kindergärten sind vor Ort. Ärzte, Apotheken und ein Krankenhaus gewährleisten die gesundheitliche Versorgung. Bäcker, Metzger und Lebensmittelmarkt sind in unmittelbarer Nähe. Das große Einkaufszentrum Brückencenter sowie das Retticenter beheimaten eine Reihe von unterschiedlichen Geschäften für jeden Bedarf und lädt zum Besuch ein.

Ansbach bietet für Gäste und Touristen ein reichhaltiges Kultur-, Kunst- und Freizeitangebot mit Museen, Ausstellungen, historischen Bauwerken und Theaterbühnen: Tauchen Sie ein in die Welt des Markgrafen Carl Wilhelm Friedrich von Brandenburg-Ansbach. Erleben Sie vor imposanter Kulisse der Orangerie im Hofgarten und der Residenz die Rokoko-Festspiele und lassen sich von der Galanterie verzaubern. Oder entdecken Sie die Geschichte des mittelfränkischen Findlings Kaspar Hauser bei den gleichnamigen Kaspar-Hauser-Festspielen. Klassikfans lauschen in Ansbach den Werke von Johann Sebastian Bach bei der berühmten Ansbacher Bachwoche. Musiker und Besucher aus allen Nationen rühmen die intime Atmosphäre der Bachwoche, ihr stilvolles Flair und ihren persönlichen Charakter. Freunde moderner Musik freuen sich jährlich bei Ansbach Open oder Jazztime über hochkarätige Musiker.

Ansbach ist Ausgangspunkt für Entdeckungstouren ins romantische Umland, wie z. B. das liebeliche Taubertal oder das Fränkische Seenland.

Dies alles, verbunden mit vielschichtigen Einkaufsmöglichkeiten, besonders das große Einkaufszentrum „Brückencenter“ ist einen Besuch wert, schaffen in Ansbach eine attraktive Freizeit- und Erlebnisqualität.

Número da propriedade: 22208458 - 91522 Ansbach

Outras informações

Es liegt ein Energiebedarfsausweis vor.
Dieser ist gültig bis 9.6.2033.
Endenergiebedarf beträgt 130.00 kwh/(m²*a).
Wesentlicher Energieträger der Heizung ist Gas.
Das Baujahr des Objekts lt. Energieausweis ist 1953.
Die Energieeffizienzklasse ist E.

GELDWÄSCHE: Als Immobilienmaklerunternehmen ist die von Poll Immobilien GmbH nach § 2 Abs. 1 Nr. 14 und § 11 Abs. 1, 2 Geldwäschegesetz (GwG) dazu verpflichtet, bei der Begründung einer Geschäftsbeziehung die Identität des Vertragspartners festzustellen und zu überprüfen, bzw. sobald ein ernsthaftes Interesse an der Durchführung des Immobilienkaufvertrages besteht. Hierzu ist es erforderlich, dass wir nach § 11 Abs. 4 GwG die relevanten Daten Ihres Personalausweises festhalten (wenn Sie als natürliche Person handeln) – beispielsweise mittels einer Kopie. Bei einer juristischen Person benötigen wir eine Kopie des Handelsregisterauszugs, aus welchem der wirtschaftlich Berechtigte hervorgeht. Das Geldwäschegesetz sieht vor, dass der Makler die Kopien bzw. Unterlagen fünf Jahre aufbewahren muss. Als unser Vertragspartner haben Sie auch eine Mitwirkungspflicht nach § 11 Abs. 6 GwG.

HAFTUNG: Wir weisen darauf hin, dass die von uns weitergegebenen Objektinformationen, Unterlagen, Pläne etc. vom Verkäufer bzw. Vermieter stammen. Eine Haftung für die Richtigkeit oder Vollständigkeit der Angaben übernehmen wir daher nicht. Es obliegt daher unseren Kunden, die darin enthaltenen Objektinformationen und Angaben auf ihre Richtigkeit hin zu überprüfen. Alle Immobilienangebote sind freibleibend und vorbehaltlich Irrtümer, Zwischenverkauf- und Vermietung oder sonstiger Zwischenverwertung.

UNSER SERVICE FÜR SIE ALS EIGENTÜMER:

Planen Sie den Verkauf oder die Vermietung Ihrer Immobilie, so ist es für Sie wichtig, deren Marktwert zu kennen. Lassen Sie kostenfrei und unverbindlich den aktuellen Wert Ihrer Immobilie professionell durch einen unserer Immobilienspezialisten einschätzen. Unser bundesweites und internationales Netzwerk ermöglicht es uns, Verkäufer bzw. Vermieter und Interessenten bestmöglich zusammenzuführen.

Número da propriedade: 22208458 - 91522 Ansbach

Pessoa de contacto

Para mais informações, queira contactar a sua pessoa de contacto:

Florian Wittmann

Karlstraße 9, 91522 Ansbach
Tel.: +49 981 - 97 22 432 0
E-Mail: ansbach@von-poll.com

Para o aviso de isenção de responsabilidade da von Poll Immobilien GmbH

www.von-poll.com