

Löwenberger Land / Neulöwenberg

Naturnah wohnen – stadtnah leben

Número da propriedade: 25476001



PREÇO DE COMPRA: 329.000 EUR • ÁREA: ca. 151 m² • QUARTOS: 5 • ÁREA DO TERRENO: 1.375 m²

Número da propriedade: 25476001 - 16775 Löwenberger Land / Neulöwenberg

- Numa vista geral
- O imóvel
- Dados energéticos
- Plantas dos pisos
- Uma primeira impressão
- Detalhes do equipamento
- Tudo sobre a localização
- Outras informações
- Pessoa de contacto

Número da propriedade: 25476001 - 16775 Löwenberger Land / Neulöwenberg

Numa vista geral

Número da propriedade	25476001
Área	ca. 151 m²
Forma do telhado	Telhado de sela
Quartos	5
Casas de banho	2
Ano de construção	1921
Tipo de estacionamento	2 x Car port

Preço de compra	329.000 EUR
Natureza	Casa geminada
Comissão para arrendatários	Käuferprovision beträgt 3,57 % (inkl. MwSt.) des beurkundeten Kaufpreises
Tipo de construção	Sólido
Área útil	ca. 224 m²
Móveis	Terraço, Lareira

Número da propriedade: 25476001 - 16775 Löwenberger Land / Neulöwenberg

Dados energéticos

Fonte de Energia	Eletricidade	Certificado Energético	Consumo energético final
Certificado Energético válido até	18.09.2035	Procura final de energia	223.80 kWh/m²a
Aquecimento	Elétrico	Classificação energética	G
		Ano de construção de acordo com o certificado energético	1921

Número da propriedade: 25476001 - 16775 Löwenberger Land / Neulöwenberg

O imóvel



Número da propriedade: 25476001 - 16775 Löwenberger Land / Neulöwenberg

O imóvel



Número da propriedade: 25476001 - 16775 Löwenberger Land / Neulöwenberg

O imóvel



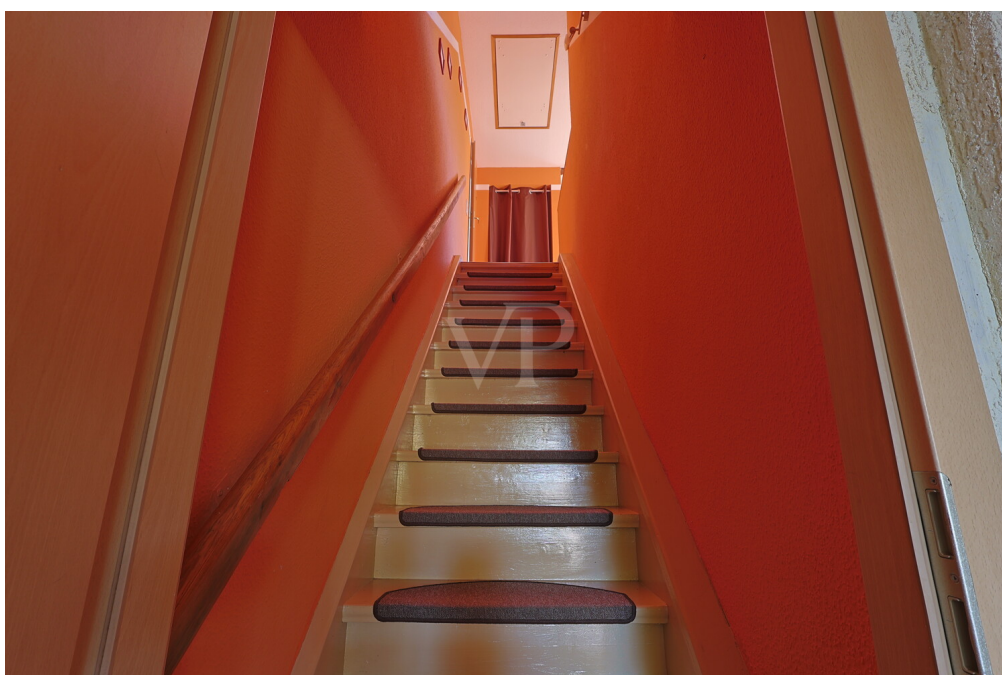
Número da propriedade: 25476001 - 16775 Löwenberger Land / Neulöwenberg

O imóvel



Número da propriedade: 25476001 - 16775 Löwenberger Land / Neulöwenberg

O imóvel



Número da propriedade: 25476001 - 16775 Löwenberger Land / Neulöwenberg

O imóvel



Número da propriedade: 25476001 - 16775 Löwenberger Land / Neulöwenberg

O imóvel



Número da propriedade: 25476001 - 16775 Löwenberger Land / Neulöwenberg

O imóvel



Número da propriedade: 25476001 - 16775 Löwenberger Land / Neulöwenberg

O imóvel



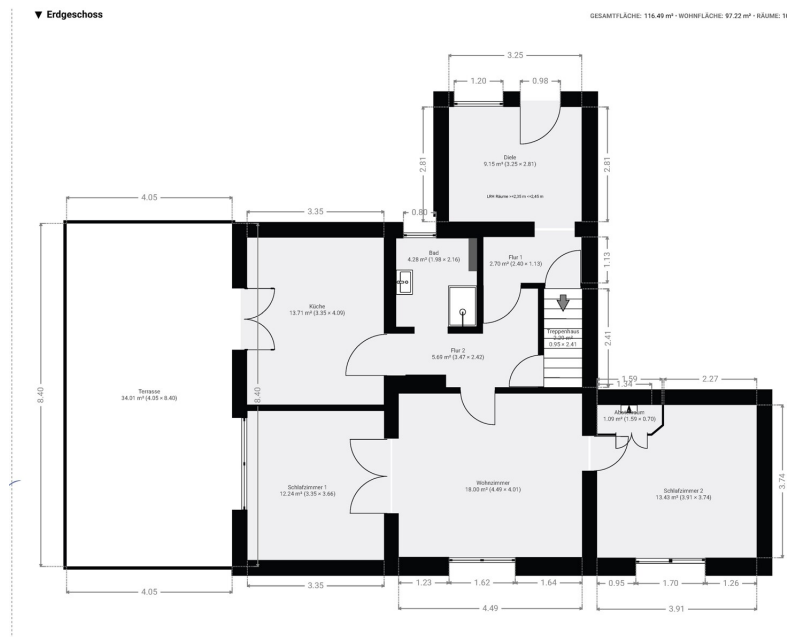
Número da propriedade: 25476001 - 16775 Löwenberger Land / Neulöwenberg

O imóvel



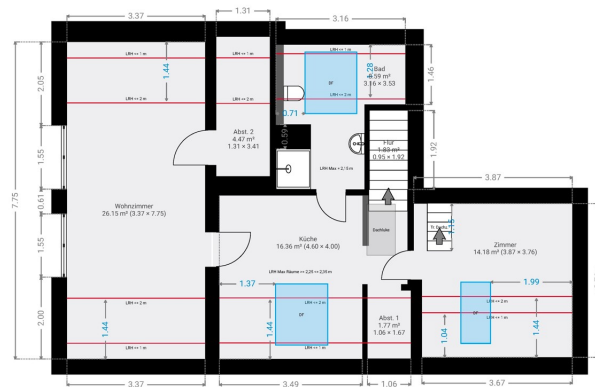
Número da propriedade: 25476001 - 16775 Löwenberger Land / Neulöwenberg

Plantas dos pisos



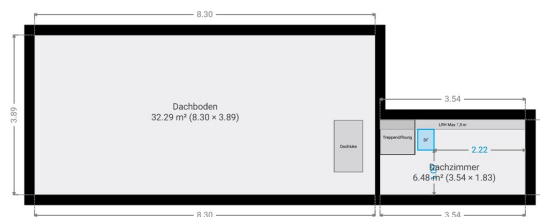
▼ Dachgeschoss

GESAMTFLÄCHE: 73.30 m² · WOHNFLÄCHE: 73.30 m² · RÄUME: 7



▼ Dachboden

GESAMTFLÄCHE: 38.77 m² · WOHNFLÄCHE: 0.00 m² · RÄUME: 2



Esta planta não é à escala. Os documentos foram-nos entregues pelo cliente. Por conseguinte, não podemos assumir qualquer responsabilidade pela exatidão das indicações.

Número da propriedade: 25476001 - 16775 Löwenberger Land / Neulöwenberg

Uma primeira impressão

Diese großzügige Doppelhaushälfte mit einer Wohnfläche von ca. 151 m² befindet sich auf einem weitläufigen Grundstück von rund 1.375 m² und bietet viel Raum für individuelle Gestaltungsideen. Das Haus verfügt über zwei Wohnebenen sowie einen Dachboden und eignet sich ideal für Familien, Mehrgenerationenwohnen oder Wohnen und Arbeiten unter einem Dach.

Der großzügige Wohn- und Essbereich im Erdgeschoss mit Zugang zur Terrasse bildet das Herzstück des Hauses. Große Fenster sorgen für viel Tageslicht und schaffen eine freundliche Wohnatmosphäre. Die Terrasse bietet einen schönen Blick in den weitläufigen Garten, der mit seiner Größe von über 1.300 m² zahlreiche Nutzungsmöglichkeiten für Freizeit, Gartenprojekte oder Spielflächen für Kinder eröffnet. Das Haus befindet sich in einem gepflegten Zustand und kann grundsätzlich bezogen werden. Einige Bereiche entsprechen noch dem älteren Standard, bieten aber eine solide Grundlage für spätere Modernisierungen nach eigenen Vorstellungen.

Diese Immobilie bietet eine solide Grundstruktur, großzügige Flächen und viel Potenzial, um persönliche Wohnideen zu verwirklichen – ideal für Käufer, die Platz, Ruhe und Gestaltungsspielraum suchen.

Número da propriedade: 25476001 - 16775 Löwenberger Land / Neulöwenberg

Detalhes do equipamento

Das Haus befindet sich in einem gepflegten Zustand und bietet eine solide Basis für individuelles Wohnen. In den vergangenen Jahren wurden Teilmodernisierungen durchgeführt.

Beide Etagen verfügen jeweils über einen Kamin, der für eine angenehme Wohnatmosphäre sorgt und eine zusätzliche Heizquelle bietet.

Ein Carport mit der Möglichkeit für zwei Stellplätze bietet praktischen Schutz für Fahrzeuge. Insgesamt überzeugt die Immobilie durch funktionale Grundstrukturen und Potenzial zur individuellen Weiterentwicklung.

Número da propriedade: 25476001 - 16775 Löwenberger Land / Neulöwenberg

Tudo sobre a localização

Das Löwenberger Land vereint ländliche Ruhe mit moderner Infrastruktur im Berliner Pendlergürtel. Die Region zeichnet sich durch eine niedrige Bevölkerungsdichte und eine hohe Lebensqualität aus – ideal für Familien, die ein naturnahes Umfeld mit guter Anbindung an die Hauptstadt suchen.

Schulen, Kindergärten, Ärzte und Einkaufsmöglichkeiten sind im Ort und in der näheren Umgebung vorhanden. Der Bahnhof Löwenberg (Mark) liegt nur wenige Minuten entfernt und bietet eine direkte Bahnverbindung nach Berlin – in rund 40 Minuten erreicht man ohne Umsteigen den Potsdamer Platz.

Die Umgebung lädt mit weitläufigen Feldern, Wäldern und mehreren Badeseen, die mit dem Fahrrad in wenigen Minuten erreichbar sind, zu Erholung und Freizeitaktivitäten im Grünen ein.

Número da propriedade: 25476001 - 16775 Löwenberger Land / Neulöwenberg

Outras informações

Es liegt ein Energiebedarfsausweis vor.
Dieser ist gültig bis 18.9.2035.
Endenergiebedarf beträgt 223.80 kwh/(m²*a).
Wesentlicher Energieträger der Heizung ist Strom.
Das Baujahr des Objekts lt. Energieausweis ist 1921.
Die Energieeffizienzklasse ist G.

GELDWÄSCHE: Als Immobilienmaklerunternehmen ist die von Poll Immobilien GmbH nach § 2 Abs. 1 Nr. 14 und § 11 Abs. 1, 2 Geldwäschegesetz (GwG) dazu verpflichtet, bei der Begründung einer Geschäftsbeziehung die Identität des Vertragspartners festzustellen und zu überprüfen, bzw. sobald ein ernsthaftes Interesse an der Durchführung des Immobilienkaufvertrages besteht. Hierzu ist es erforderlich, dass wir nach § 11 Abs. 4 GwG die relevanten Daten Ihres Personalausweises festhalten (wenn Sie als natürliche Person handeln) – beispielsweise mittels einer Kopie. Bei einer juristischen Person benötigen wir eine Kopie des Handelsregistrauszugs, aus welchem der wirtschaftlich Berechtigte hervorgeht. Das Geldwäschegesetz sieht vor, dass der Makler die Kopien bzw. Unterlagen fünf Jahre aufbewahren muss. Als unser Vertragspartner haben Sie auch eine Mitwirkungspflicht nach § 11 Abs. 6 GwG.

HAFTUNG: Wir weisen darauf hin, dass die von uns weitergegebenen Objektinformationen, Unterlagen, Pläne etc. vom Verkäufer bzw. Vermieter stammen. Eine Haftung für die Richtigkeit oder Vollständigkeit der Angaben übernehmen wir daher nicht. Es obliegt daher unseren Kunden, die darin enthaltenen Objektinformationen und Angaben auf ihre Richtigkeit hin zu überprüfen. Alle Immobilienangebote sind freibleibend und vorbehaltlich Irrtümer, Zwischenverkauf- und Vermietung oder sonstiger Zwischenverwertung.

UNSER SERVICE FÜR SIE ALS EIGENTÜMER:

Planen Sie den Verkauf oder die Vermietung Ihrer Immobilie, so ist es für Sie wichtig, deren Marktwert zu kennen. Lassen Sie kostenfrei und unverbindlich den aktuellen Wert Ihrer Immobilie professionell durch einen unserer Immobilienspezialisten einschätzen. Unser bundesweites und internationales Netzwerk ermöglicht es uns, Verkäufer bzw. Vermieter und Interessenten bestmöglich zusammenzuführen.

Número da propriedade: 25476001 - 16775 Löwenberger Land / Neulöwenberg

Pessoa de contacto

Para mais informações, queira contactar a sua pessoa de contacto:

Martin Fräder

André-Pican-Straße 63, 16515 Oranienburg

Tel.: +49 3301 - 705 99 33

E-Mail: oranienburg@von-poll.com

Para o aviso de isenção de responsabilidade da von Poll Immobilien GmbH

www.von-poll.com