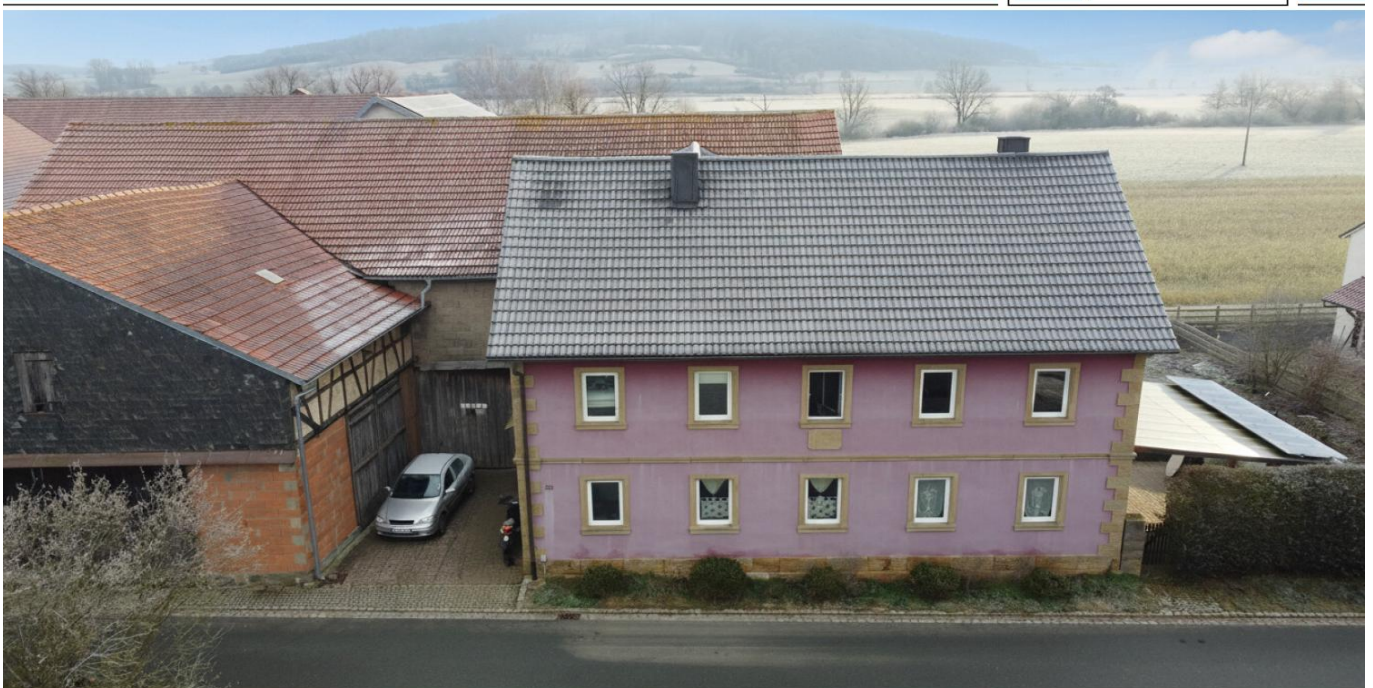


Untermmerzbach

Ländliches Anwesen ideal für Pferdehaltung – mit Wiese und Stall

Número da propriedade: 26161002



www.von-poll.com

PREÇO DE COMPRA: 235.000 EUR • ÁREA: ca. 163,86 m² • QUARTOS: 7 • ÁREA DO TERRENO: 1.310 m²

Número da propriedade: 26161002 - 96190 Untermerzbach

- Numa vista geral
- O imóvel
- Dados energéticos
- Plantas dos pisos
- Uma primeira impressão
- Detalhes do equipamento
- Tudo sobre a localização
- Outras informações
- Pessoa de contacto

Número da propriedade: 26161002 - 96190 Untermerzbach

Numa vista geral

Número da propriedade	26161002	Preço de compra	235.000 EUR
Área	ca. 163,86 m ²	Comissão para arrendatários	Käuferprovision beträgt 3,57 % (inkl. MwSt.) des beurkundeten Kaufpreises
Forma do telhado	Telhado de sela	Modernização / Reciclagem	2008
Quartos	7	Tipo de construção	Sólido
Quartos	5	Área útil	ca. 527 m ²
Casas de banho	1	Móveis	Lareira, Jardim / uso partilhado, Cozinha embutida
Ano de construção	1925		

Número da propriedade: 26161002 - 96190 Untermerzbach

Dados energéticos

Fonte de Energia	madeira	Certificado Energético	Consumo energético final
Certificado Energético válido até	23.06.2026	Procura final de energia	292.40 kWh/m ² a
		Classificação energética	H
		Ano de construção de acordo com o certificado energético	1925

Número da propriedade: 26161002 - 96190 Untermerzbach

O imóvel



Número da propriedade: 26161002 - 96190 Untermerzbach

O imóvel



Número da propriedade: 26161002 - 96190 Untermerzbach

O imóvel



Número da propriedade: 26161002 - 96190 Untermerzbach

O imóvel



Número da propriedade: 26161002 - 96190 Untermerzbach

O imóvel



Número da propriedade: 26161002 - 96190 Untermerzbach

O imóvel



Número da propriedade: 26161002 - 96190 Untermerzbach

O imóvel



Número da propriedade: 26161002 - 96190 Untermerzbach

O imóvel



Número da propriedade: 26161002 - 96190 Untermerzbach

O imóvel



Número da propriedade: 26161002 - 96190 Untermerzbach

O imóvel



Número da propriedade: 26161002 - 96190 Untermerzbach

O imóvel



Número da propriedade: 26161002 - 96190 Untermerzbach

O imóvel

FÜR SIE IN DEN BESTEN LAGEN



Vertrauen Sie einem Experten,
wenn es um die Vermittlung
Ihrer Immobilie geht.

Kontaktieren Sie uns für
eine persönliche Beratung:

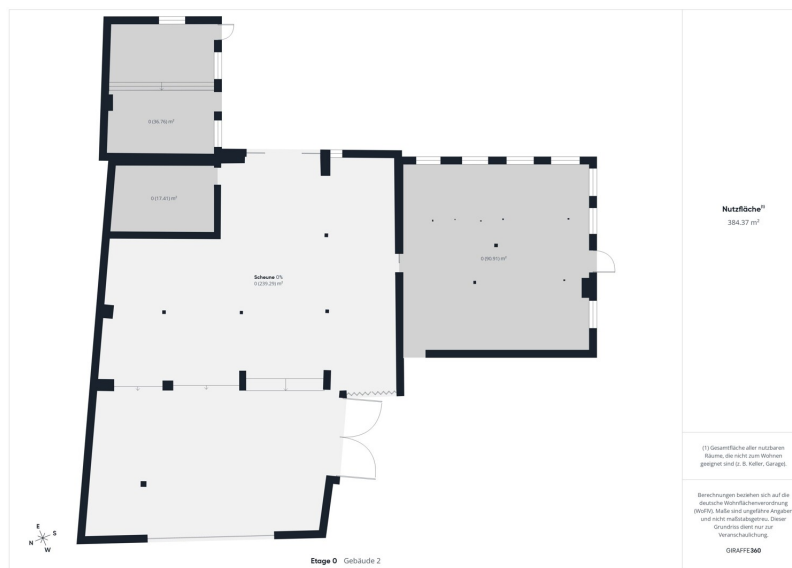
T.: 0951 - 51 93 231 0

www.von-poll.com/bamberg

Número da propriedade: 26161002 - 96190 Untermerzbach

Plantas dos pisos





Esta planta não é à escala. Os documentos foram-nos entregues pelo cliente. Por conseguinte, não podemos assumir qualquer responsabilidade pela exatidão das indicações.

Número da propriedade: 26161002 - 96190 Untermerzbach

Uma primeira impressão

Dieses charmante Landhaus aus dem Jahr 1925 bietet auf ca. 163,86 m² Wohnfläche ein großzügiges Raumangebot mit vielfältigen Nutzungsmöglichkeiten. Insgesamt stehen sieben Zimmer zur Verfügung, darunter fünf Schlafzimmer, die ausreichend Platz für Familie, Gäste oder individuelle Wohnkonzepte bieten. Das ca. 1.310 m² große Grundstück wird durch eine angrenzende, rund 3.200 m² umfassende Wiese ergänzt. Diese eignet sich ideal für eine Pferdehaltung und eröffnet Tierfreunden sowie Individualisten ein hohes Maß an Freiheit und Gestaltungsspielraum.

Das Wohnhaus befindet sich in einem renovierungsbedürftigen Zustand und bietet damit ideale Voraussetzungen, um eigene Wohnideen und individuelle Gestaltungskonzepte umzusetzen. Im Rahmen früherer Modernisierungsmaßnahmen wurden im Jahr 2008 teilweise neue Fenster eingebaut. Dies schafft eine solide Basis für weitere Maßnahmen.

Schon beim Betreten des Hauses empfängt Sie ein großzügiger Eingangsbereich, der ein Gefühl von Weite vermittelt. Im Erdgeschoss befindet sich ein lichtdurchflutetes Wohnzimmer, das zum Entspannen und Verweilen einlädt. Die angrenzende Küche bietet ausreichend Platz für einen großen Esstisch und gesellige Stunden. Ein weiterer Raum auf dieser Ebene eignet sich ideal als Arbeits- oder Gästezimmer.

Im Obergeschoss stehen Ihnen insgesamt fünf Schlafzimmer zur Verfügung, die flexibel genutzt werden können – sei es als Kinderzimmer, Hobbyraum oder Homeoffice. Ein Badezimmer rundet das Raumangebot ab.

Ein besonderes Highlight ist die ca. 111 m² große, ausbaufähige

Dachgeschossfläche. Sie eröffnet zahlreiche Nutzungsmöglichkeiten, etwa zur Schaffung zusätzlichen Wohnraums, als Atelier oder für Lagerzwecke. Die Ausstattung des Hauses ist insgesamt als einfach einzustufen und bietet damit die ideale Grundlage für eine Modernisierung ganz nach Ihren persönlichen Vorstellungen.

Zum Anwesen gehört außerdem eine großzügige Scheune, die sich hervorragend als Werkstatt, zur Lagerung landwirtschaftlicher Geräte, für Hobbys oder als Unterstellmöglichkeit für Fahrzeuge eignet. Die vorhandenen Pferdeboxen sowie die direkt angrenzende Wiese schaffen optimale Voraussetzungen für eine unkomplizierte Pferdehaltung.

Die Lage verbindet ländliche Idylle mit einer guten Infrastruktur. Einkaufsmöglichkeiten, Schulen und weitere Einrichtungen des täglichen Bedarfs sind in kurzer Zeit erreichbar, sodass Sie hier eine gelungene Kombination aus Naturverbundenheit und Alltagstauglichkeit genießen.

Dieses Landhaus richtet sich an Käufer, die Raum zur persönlichen Entfaltung suchen, außergewöhnliche Möglichkeiten schätzen und bereit sind, das Potenzial dieser Immobilie im Rahmen einer Modernisierung auszuschöpfen. Gerne laden wir Sie zu einem persönlichen Besichtigungstermin ein, um die vielfältigen Möglichkeiten dieses besonderen Anwesens gemeinsam zu entdecken. Kontaktieren Sie uns – wir freuen uns auf Ihre Anfrage!

Número da propriedade: 26161002 - 96190 Untermerzbach

Detalhes do equipamento

- Wiese mit 3.200 qm zur Pferdehaltung
- ausbaufähige Dachgeschossfläche mit 111 qm
- Scheune mit vielen Nutzungsmöglichkeiten
- Pferdeboxen

Número da propriedade: 26161002 - 96190 Untermerzbach

Tudo sobre a localização

Das Objekt befindet sich in ruhiger, ländlich geprägter Lage innerhalb eines Ortsteils der Gemeinde Untermerzbach im Landkreis Haßberge. Die Umgebung ist von einer gewachsenen Dorfstruktur sowie überwiegend wohn- und landwirtschaftlicher Nutzung geprägt und bietet ein angenehmes, naturnahes Umfeld.

Untermerzbach liegt in verkehrsgünstiger Lage nahe der Stadt Ebern, die als regionales Zentrum eine gute infrastrukturelle Anbindung bietet. Über die umliegenden Staats- und Bundesstraßen besteht eine solide Anbindung an das regionale Straßennetz. Die Bundesstraße B279 ist in kurzer Fahrzeit erreichbar und ermöglicht Verbindungen in Richtung Ebern, Bad Königshofen und Bamberg. Die Autobahnen A70 und A73 sind ebenfalls in angemessener Entfernung gelegen und gewährleisten Anschluss an das überregionale Verkehrsnetz.

Der nächstgelegene Bahnhof befindet sich in Ebern und bietet Anbindung an den regionalen Bahnverkehr. Einkaufsmöglichkeiten, Schulen, ärztliche Versorgung sowie weitere Einrichtungen des täglichen Bedarfs sind in Untermerzbach sowie in Ebern gut erreichbar.

Die Lage vereint die Vorteile einer ruhigen, dörflichen Umgebung mit der Nähe zu einer gut ausgestatteten Kleinstadt und eignet sich ideal für Nutzer, die Wert auf eine entspannte Lage mit gleichzeitig funktionaler Infrastruktur legen.

Número da propriedade: 26161002 - 96190 Untermerzbach

Outras informações

GELDWÄSCHE: Als Immobilienmaklerunternehmen ist die von Poll Immobilien GmbH nach § 2 Abs. 1 Nr. 14 und § 11 Abs. 1, 2 Geldwäschegesetz (GwG) dazu verpflichtet, bei der Begründung einer Geschäftsbeziehung die Identität des Vertragspartners festzustellen und zu überprüfen, bzw. sobald ein ernsthaftes Interesse an der Durchführung des Immobilienkaufvertrages besteht. Hierzu ist es erforderlich, dass wir nach § 11 Abs. 4 GwG die relevanten Daten Ihres Personalausweises festhalten (wenn Sie als natürliche Person handeln) – beispielsweise mittels einer Kopie. Bei einer juristischen Person benötigen wir eine Kopie des Handelsregisterauszugs, aus welchem der wirtschaftlich Berechtigte hervorgeht. Das Geldwäschegesetz sieht vor, dass der Makler die Kopien bzw. Unterlagen fünf Jahre aufbewahren muss. Als unser Vertragspartner haben Sie auch eine Mitwirkungspflicht nach § 11 Abs. 6 GwG.

HAFTUNG: Wir weisen darauf hin, dass die von uns weitergegebenen Objektinformationen, Unterlagen, Pläne etc. vom Verkäufer bzw. Vermieter stammen. Eine Haftung für die Richtigkeit oder Vollständigkeit der Angaben übernehmen wir daher nicht. Es obliegt daher unseren Kunden, die darin enthaltenen Objektinformationen und Angaben auf ihre Richtigkeit hin zu überprüfen. Alle Immobilienangebote sind freibleibend und vorbehaltenlich Irrtümer, Zwischenverkauf- und Vermietung oder sonstiger Zwischenverwertung.

UNSER SERVICE FÜR SIE ALS EIGENTÜMER:

Planen Sie den Verkauf oder die Vermietung Ihrer Immobilie, so ist es für Sie wichtig, deren Marktwert zu kennen. Lassen Sie kostenfrei und unverbindlich den aktuellen Wert Ihrer Immobilie professionell durch einen unserer Immobilienspezialisten einschätzen. Unser bundesweites und internationales Netzwerk ermöglicht es uns, Verkäufer bzw. Vermieter und Interessenten

bestmöglich zusammenzuführen.

Número da propriedade: 26161002 - 96190 Untermerzbach

Pessoa de contacto

Para mais informações, queira contactar a sua pessoa de contacto:

Sophie Grohganzen & Werner Schauer

Untere Königstraße 10, 96052 Bamberg

Tel.: +49 951 - 51 93 231 0

E-Mail: bamberg@von-poll.com

Para o aviso de isenção de responsabilidade da von Poll Immobilien GmbH

www.von-poll.com