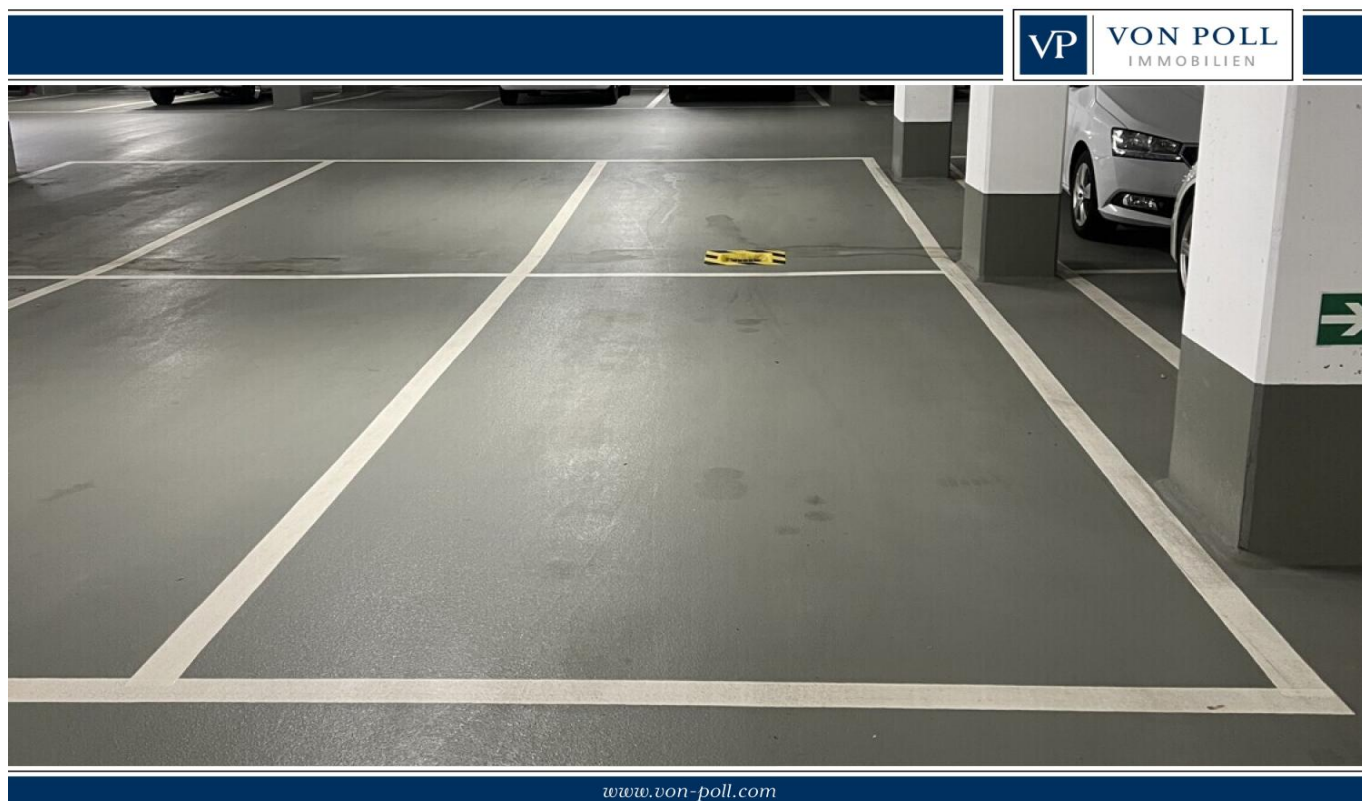


Bamberg

# TG Stellplatz im Erba-Park

*Número da propriedade: 25161099*



**PREÇO DE COMPRA: 25.000 EUR**

Número da propriedade: 25161099 - 96047 Bamberg

- Numa vista geral
- O imóvel
- Dados energéticos
- Uma primeira impressão
- Tudo sobre a localização
- Pessoa de contacto

Número da propriedade: 25161099 - 96047 Bamberg

## Numa vista geral

Número da propriedade	25161099	Preço de compra	25.000 EUR
Ano de construção	2011	Comissão para arrendatários	Käuferprovision beträgt 3,57 % (inkl. MwSt.) des beurkundeten Kaufpreises

Número da propriedade: 25161099 - 96047 Bamberg

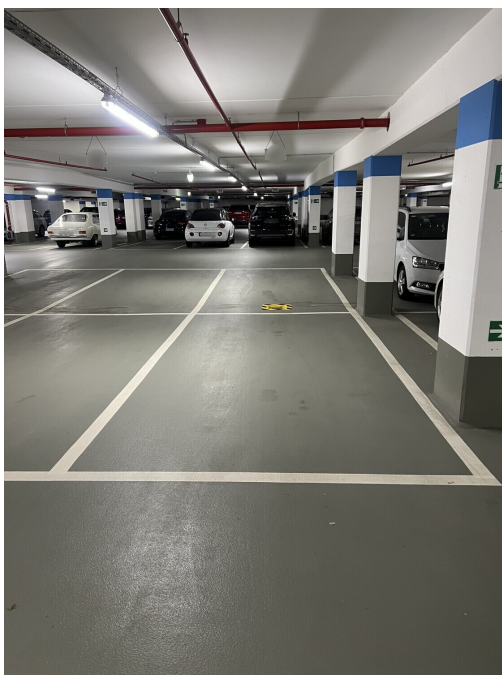
## Dados energéticos

Certificado  
Energético

Legally not required

Número da propriedade: 25161099 - 96047 Bamberg

## O imóvel



Número da propriedade: 25161099 - 96047 Bamberg

## Uma primeira impressão

Zum Verkauf steht ein komfortabler Tiefgaragenstellplatz im Parkhaus „ERBA-Park“ auf der beliebten ERBA-Insel in Bamberg. Die moderne und gepflegte Tiefgarage bietet einen sicheren und wettergeschützten Abstellplatz für Ihr Fahrzeug. Die großzügig angelegte Zufahrt sowie die übersichtlich gestaltete Stellfläche ermöglichen ein bequemes Ein- und Ausparken.

Durch die gefragte Lage ist der Stellplatz besonders interessant für Bewohner der umliegenden Wohnanlagen sowie für Pendler, die einen festen Parkplatz in unmittelbarer Nähe zur Innenstadt und zum Universitätsgelände suchen.

Der Stellplatz ist sofort verfügbar und kann wahlweise selbst genutzt oder unkompliziert weitervermietet werden – eine attraktive Option sowohl für Eigennutzer als auch für Kapitalanleger, die von der hohen Parkplatznachfrage auf der ERBA-Insel profitieren möchten.

Wir freuen uns auf Ihre Anfrage und stehen Ihnen für weitere Informationen jederzeit gerne zur Verfügung.

Número da propriedade: 25161099 - 96047 Bamberg

## Tudo sobre a localização

Die ERBA-Insel zählt zu den attraktivsten und modernsten Stadtbereichen Bambergs. Das ehemalige Industriegelände wurde in den vergangenen Jahren in ein lebendiges Wohn- und Freizeitareal mit hohem Qualitätsanspruch und Wohlfühlfaktor verwandelt. Umgeben von Wasserläufen, weitläufigen Grünflächen und zahlreichen Spazierwegen verbindet die Insel auf besondere Weise Natur und urbanes Leben. Gleichzeitig überzeugt die Lage durch ihre Nähe zur Innenstadt sowie zum Universitätscampus — beide bequem zu Fuß oder mit dem Fahrrad erreichbar. Auch die Infrastruktur lässt nicht zu wünschen übrig: In direkter Umgebung befinden sich Einkaufsmöglichkeiten des täglichen Bedarfs, kleine Cafés und Restaurants sowie gepflegte Freizeit- und Erholungsangebote. Diese Kombination aus Ruhe, Lebensqualität, zentraler Anbindung und hervorragender Infrastruktur macht die ERBA-Insel zu einem der begehrtesten Wohn- und Arbeitsstandorte in Bamberg.

Número da propriedade: 25161099 - 96047 Bamberg

## Pessoa de contacto

Para mais informações, queira contactar a sua pessoa de contacto:

Sophie Grohganzen & Werner Schauer

---

Untere Königstraße 10, 96052 Bamberg

Tel.: +49 951 - 51 93 231 0

E-Mail: [bamberg@von-poll.com](mailto:bamberg@von-poll.com)

*Para o aviso de isenção de responsabilidade da von Poll Immobilien GmbH*

---

[www.von-poll.com](http://www.von-poll.com)