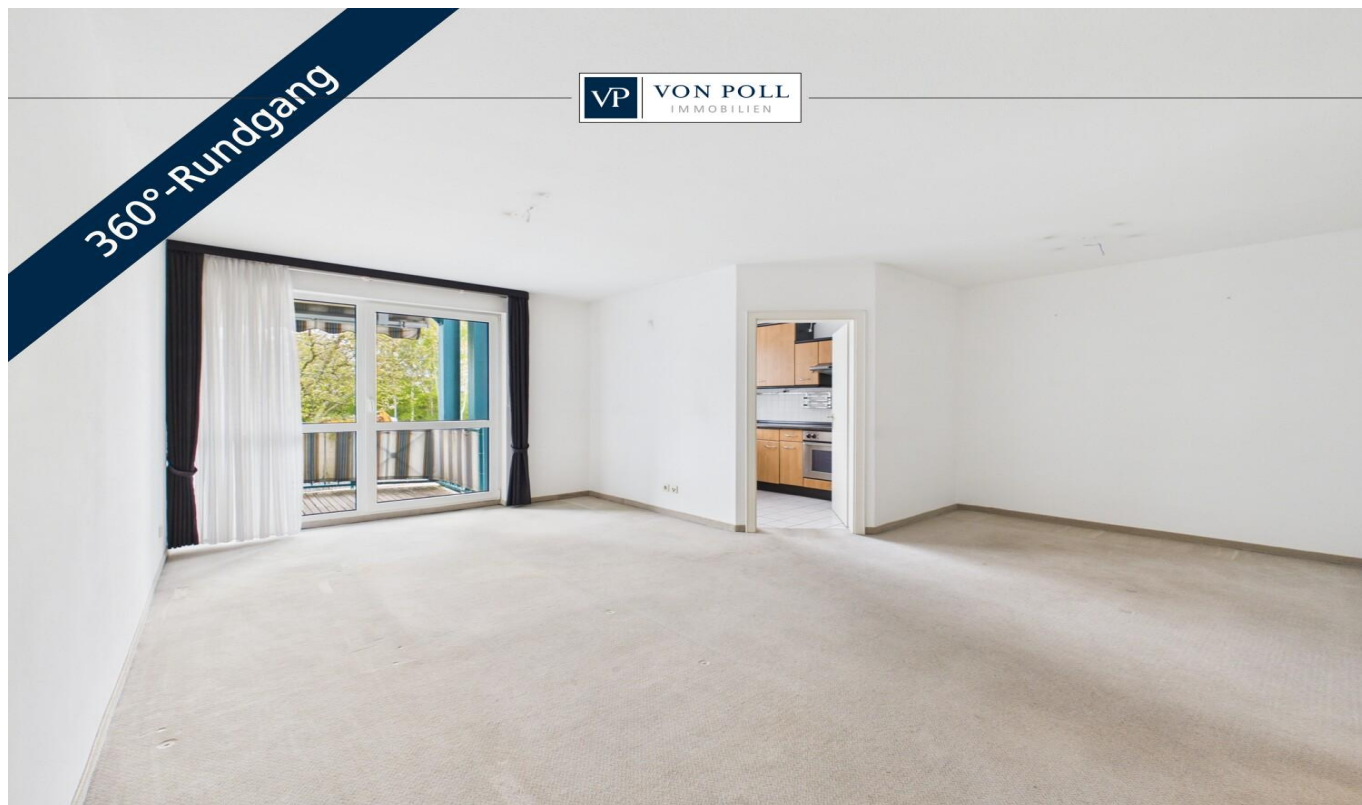


Nürnberg - Röthenbach bei Schweinau

Wohnen mit Wohlfühlfaktor: Balkon & Tiefgarage inklusive

Número da propriedade: 26021021



PREÇO DE COMPRA: 240.000 EUR • ÁREA: ca. 53 m² • QUARTOS: 2

Número da propriedade: 26021021 - 90451 Nürnberg - Röthenbach bei Schweinau

- Numa vista geral**
- O imóvel**
- Dados energéticos**
- Uma primeira impressão**
- Detalhes do equipamento**
- Tudo sobre a localização**
- Outras informações**
- Pessoa de contacto**

Número da propriedade: 26021021 - 90451 Nürnberg - Röthenbach bei Schweinau

Numa vista geral

Número da propriedade	26021021
Área	ca. 53 m ²
Piso	1
Quartos	2
Quartos	1
Casas de banho	1
Ano de construção	1994
Tipo de estacionamento	1 x Parque de estacionamento subterrâneo, 20000 EUR (Venda)

Preço de compra	240.000 EUR
Apartamento	Piso
Comissão para arrendatários	Käuferprovision beträgt 3,57 % (inkl. MwSt.) des beurkundeten Kaufpreises
Tipo de construção	Sólido
Móveis	Cozinha embutida, Varanda

Número da propriedade: 26021021 - 90451 Nürnberg - Röthenbach bei Schweinau

Dados energéticos

Sistemas de aquecimento	Aquecimento distrital	Certificado Energético	Certificado de consumo de energia
Fonte de Energia	Remoto	Consumo final de energia	73.90 kWh/m²a
Certificado Energético válido até	22.11.2028	Classificação energética	B
Aquecimento	Aquecimento urbano	Ano de construção de acordo com o certificado energético	1994

Número da propriedade: 26021021 - 90451 Nürnberg - Röthenbach bei Schweinau

O imóvel



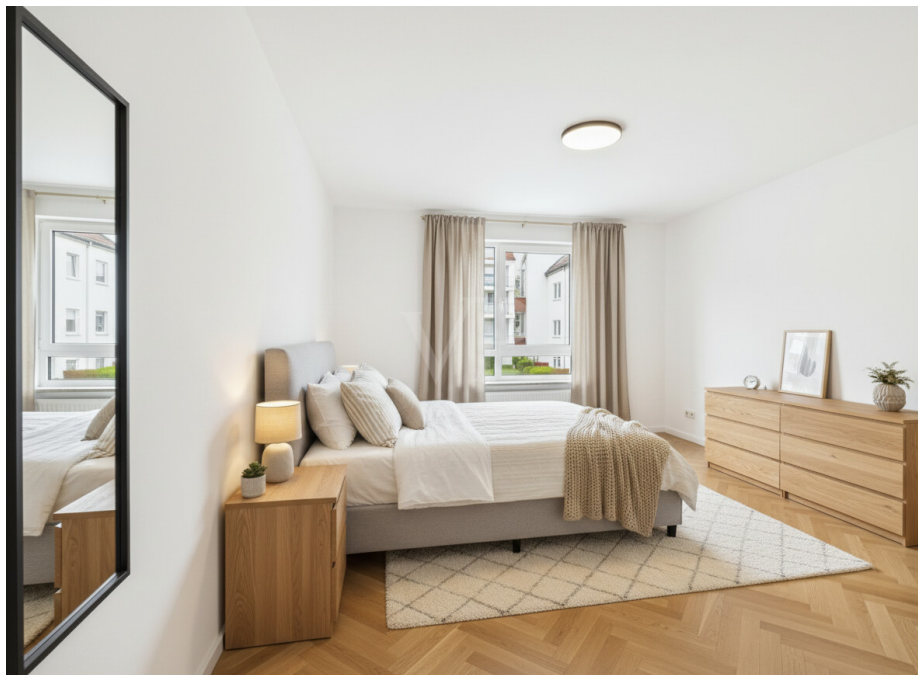
Número da propriedade: 26021021 - 90451 Nürnberg - Röthenbach bei Schweinau

O imóvel



Número da propriedade: 26021021 - 90451 Nürnberg - Röthenbach bei Schweinau

O imóvel



Número da propriedade: 26021021 - 90451 Nürnberg - Röthenbach bei Schweinau

O imóvel



Gern schicken
wir Ihnen die
Grundrisse
dieser
Immobilie zu.

www.von-poll.com/nuernberg



Ihre Immobilienspezialisten

Eigentümern bieten wir eine kostenfreie und unverbindliche
Marktpreiseinschätzung ihrer Immobilie an.

Kontaktieren Sie uns, wir freuen uns darauf, Sie persönlich und individuell zu beraten.

T.: 0911 - 74 89 99 50

Partner-Shop Nürnberg | Tetzeltgasse 15 | 90403 Nürnberg
nuernberg@von-poll.com | www.von-poll.com/nuernberg

Número da propriedade: 26021021 - 90451 Nürnberg - Röthenbach bei Schweinau

O imóvel



Immobilienbewertung – *exklusiv, professionell und kostenfrei.*

Ermitteln Sie schnell und unkompliziert den Wert Ihrer Immobilie. Geben Sie einfach die Eckdaten Ihrer Immobilie ein und erhalten Sie sofort eine kostenfreie Marktpreiseinschätzung.

Bei Fragen melden Sie sich gerne.
T: 0911 - 748 999 50
nuernberg@von-poll.com



www.von-poll.com/nuernberg



Immobilie gefunden, *Finanzierung gelöst.*



www.von-poll.com/finanzieren



Número da propriedade: 26021021 - 90451 Nürnberg - Röthenbach bei Schweinau

Uma primeira impressão

Diese gepflegte und ansprechend geschnittene Wohnung überzeugt durch eine klare Raumstruktur, angenehme Lichtverhältnisse und ein insgesamt sehr wohnliches Ambiente. Bereits beim Betreten empfängt Sie ein großzügiger Flurbereich, der nicht nur alle Räume optimal erschließt, sondern dank eines praktischen Einbauschranks auch zusätzlichen Stauraum bietet.

Das Wohn- und Esszimmer präsentiert sich hell und freundlich und bildet den zentralen Lebensmittelpunkt der Wohnung. Große Fensterflächen lassen viel Tageslicht herein und schaffen eine angenehme Wohnatmosphäre. Von hier aus gelangen Sie direkt auf den Balkon, der den Wohnraum nach außen erweitert und Platz für entspannte Stunden im Freien bietet.

Die separate Küche ist funktional geschnitten und bereits mit einer Einbauküche ausgestattet. Sie bietet ausreichend Arbeitsfläche sowie Stauraum und ermöglicht komfortables Kochen im Alltag. Ein Fenster sorgt auch hier für natürliches Licht und gute Belüftung.

Das Schlafzimmer ist ruhig gelegen und überzeugt durch seinen praktischen Zuschnitt. Es bietet ausreichend Platz für ein großes Bett sowie einen Kleiderschrank und lässt sich flexibel nach individuellen Bedürfnissen gestalten.

Das Badezimmer ist zeitlos gefliest und mit einer Badewanne, einem Waschbecken sowie einem WC ausgestattet.

Abgerundet wird dieses attraktive Angebot durch ein eigenes Kellerabteil, das zusätzlichen Stauraum bietet, sowie einen gemeinschaftlich nutzbaren Fahrradkeller.

Der zur Wohnung gehörende Tiefgaragenstellplatz (2025 saniert) ermöglicht komfortables und sicheres Parken.

Número da propriedade: 26021021 - 90451 Nürnberg - Röthenbach bei Schweinau

Detalhes do equipamento

- **Baujahr der Immobilie: 1994, Wohnfläche ca. 53 m²**
- **Gepflegte, ansprechend geschnittene Wohnung mit sehr guter Raumaufteilung**
- **Großzügiger Eingangsbereich mit praktischem Einbauschränk und zusätzlichem Stauraum**
- **Helles, freundliches Wohn- und Esszimmer als zentraler Wohnmittelpunkt**
- **Direkter Zugang zum Balkon mit angenehmer Erweiterung des Wohnraums**
- **Separate Küche mit Einbauküche, funktional geschnitten und gut ausgestattet**
- **Ruhig gelegenes Schlafzimmer mit flexiblen Stellmöglichkeiten für die Möblierung**
- **Zeitlos gefliestes Badezimmer mit Badewanne, Waschbecken und WC**
- **Eigenes Kellerabteil mit zusätzlichem Stauraum**
- **Gemeinschaftlich nutzbarer Fahrradkeller vorhanden**
- **Zur Wohnung gehörender Tiefgaragenstellplatz, welcher 2025 saniert wurde (zzgl. 20.000 €)**

Número da propriedade: 26021021 - 90451 Nürnberg - Röthenbach bei Schweinau

Tudo sobre a localização

Die Immobilie befindet sich in einem ruhigen und gewachsenen Wohngebiet im Südwesten von Nürnberg, im gefragten Stadtteil Röthenbach bei Schweinau. Die Umgebung ist geprägt von gepflegten Mehrfamilienhäusern sowie aufgelockerter Wohnbebauung und bietet durch zahlreiche Grünflächen ein angenehmes und familienfreundliches Wohnumfeld.

Die Infrastruktur ist hervorragend: Einkaufsmöglichkeiten für den täglichen Bedarf, darunter Supermärkte, Bäckereien und weitere Geschäfte, sind in kurzer Entfernung erreichbar. Ebenso befinden sich Schulen, Kindergärten, Ärzte und Apotheken in der näheren Umgebung und sorgen für eine komfortable Nahversorgung.

Die Anbindung an den öffentlichen Nahverkehr ist sehr gut. Eine U-Bahn-Station der Linie U2 sowie mehrere Buslinien sind bequem erreichbar und gewährleisten eine schnelle Verbindung in die Nürnberger Innenstadt, zum Hauptbahnhof sowie in weitere Stadtteile. Auch mit dem Auto besteht eine gute Anbindung an die umliegenden Verkehrsachsen.

Für Freizeit und Erholung bieten sich zahlreiche Möglichkeiten: Nahegelegene Grün- und Parkanlagen sowie der weitläufige Wiesengrund laden zu Spaziergängen, sportlichen Aktivitäten und zur Erholung im Freien ein. Verschiedene Sport- und Freizeiteinrichtungen runden das Angebot ab.

Número da propriedade: 26021021 - 90451 Nürnberg - Röthenbach bei Schweinau

Outras informações

GELDWÄSCHE: Als Immobilienmaklerunternehmen ist die von Poll Immobilien GmbH nach § 2 Abs. 1 Nr. 14 und § 11 Abs. 1, 2 Geldwäschegesetz (GwG) dazu verpflichtet, bei der Begründung einer Geschäftsbeziehung die Identität des Vertragspartners festzustellen und zu überprüfen, bzw. sobald ein ernsthaftes Interesse an der Durchführung des Immobilienkaufvertrages besteht. Hierzu ist es erforderlich, dass wir nach § 11 Abs. 4 GwG die relevanten Daten Ihres Personalausweises festhalten (wenn Sie als natürliche Person handeln) – beispielsweise mittels einer Kopie. Bei einer juristischen Person benötigen wir eine Kopie des Handelsregisterauszugs, aus welchem der wirtschaftlich Berechtigte hervorgeht. Das Geldwäschegesetz sieht vor, dass der Makler die Kopien bzw. Unterlagen fünf Jahre aufbewahren muss. Als unser Vertragspartner haben Sie auch eine Mitwirkungspflicht nach § 11 Abs. 6 GwG.

HAFTUNG: Wir weisen darauf hin, dass die von uns weitergegebenen Objektinformationen, Unterlagen, Pläne etc. vom Verkäufer bzw. Vermieter stammen. Eine Haftung für die Richtigkeit oder Vollständigkeit der Angaben übernehmen wir daher nicht. Es obliegt daher unseren Kunden, die darin enthaltenen Objektinformationen und Angaben auf ihre Richtigkeit hin zu überprüfen. Alle Immobilienangebote sind freibleibend und vorbehaltlich Irrtümer, Zwischenverkauf- und Vermietung oder sonstiger Zwischenverwertung.

UNSER SERVICE FÜR SIE ALS EIGENTÜMER:

Planen Sie den Verkauf oder die Vermietung Ihrer Immobilie, so ist es für Sie wichtig, deren Marktwert zu kennen. Lassen Sie kostenfrei und unverbindlich den aktuellen Wert Ihrer Immobilie professionell durch einen unserer Immobilienspezialisten einschätzen. Unser bundesweites und internationales Netzwerk ermöglicht es uns, Verkäufer bzw. Vermieter und Interessenten bestmöglich zusammenzuführen.

Número da propriedade: 26021021 - 90451 Nürnberg - Röthenbach bei Schweinau

Pessoa de contacto

Para mais informações, queira contactar a sua pessoa de contacto:

Tizian Grimm

Tetzlgasse 15, 90403 Nürnberg

Tel.: +49 911 – 74 89 99 50

E-Mail: nuernberg@von-poll.com

Para o aviso de isenção de responsabilidade da von Poll Immobilien GmbH

www.von-poll.com