

Limburgerhof

vermietete 1-Zimmer-Wohnung am Burgunderplatz in Limburgerhof

Número da propriedade: 26130001_dp



www.von-poll.com

PREÇO DE COMPRA: 115.000 EUR • ÁREA: ca. 37,11 m² • QUARTOS: 1

Número da propriedade: 26130001_dp - 67117 Limburgerhof

- **Numa vista geral**
- **O imóvel**
- **Dados energéticos**
- **Plantas dos pisos**
- **Uma primeira impressão**
- **Detalhes do equipamento**
- **Tudo sobre a localização**
- **Pessoa de contacto**

Número da propriedade: 26130001_dp - 67117 Limburgerhof

Numa vista geral

Número da propriedade	26130001_dp	Preço de compra	115.000 EUR
Área	ca. 37,11 m ²	Comissão para arrendatários	Käuferprovision beträgt 3,57 % (inkl. MwSt.) des beurkundeten Kaufpreises
Piso	2		
Quartos	1		
Casas de banho	1	Móveis	Cozinha embutida, Varanda
Ano de construção	1982		

Número da propriedade: 26130001_dp - 67117 Limburgerhof

Dados energéticos

Sistemas de aquecimento	Aquecimento central	Certificado Energético	Certificado de consumo de energia
Fonte de Energia	Gás	Consumo final de energia	149.00 kWh/m ² a
Certificado Energético válido até	09.07.2030	Classificação energética	E
Aquecimento	Gás	Ano de construção de acordo com o certificado energético	1982

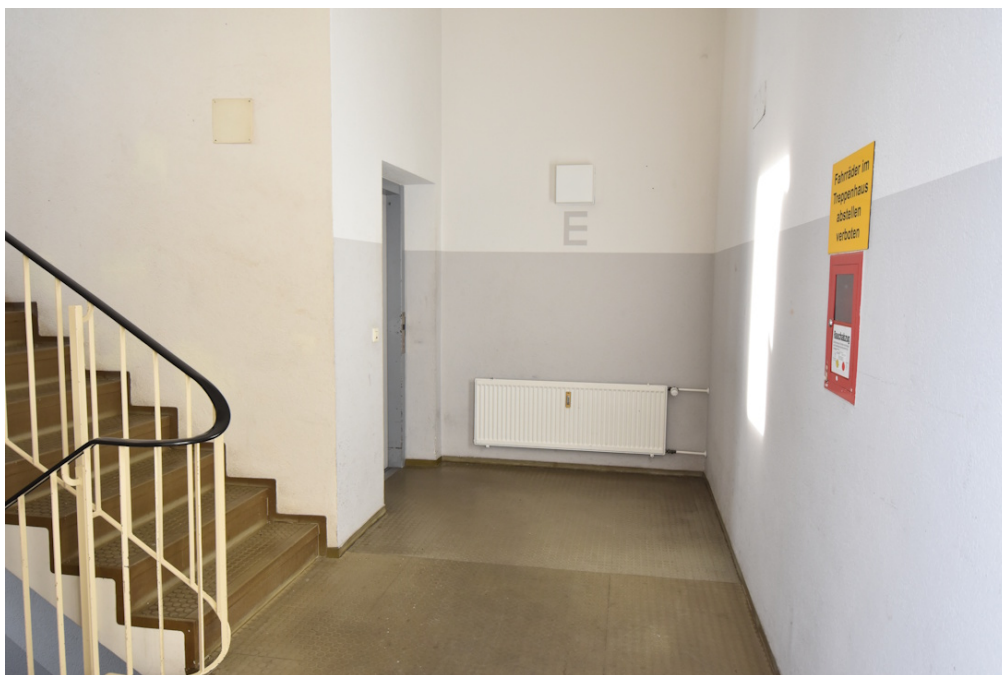
Número da propriedade: 26130001_dp - 67117 Limburgerhof

O imóvel



Número da propriedade: 26130001_dp - 67117 Limburgerhof

O imóvel



FÜR SIE IN DEN BESTEN LAGEN

VP VON POLL
IMMOBILIEN®



Gern informieren wir
Sie persönlich über weitere
Details zur Immobilie.

Vereinbaren Sie einen
Besichtigungstermin:

T. 06232 - 877 139 0

www.von-poll.com

Número da propriedade: 26130001_dp - 67117 Limburgerhof

O imóvel



Número da propriedade: 26130001_dp - 67117 Limburgerhof

Plantas dos pisos



Esta planta não é à escala. Os documentos foram-nos entregues pelo cliente. Por conseguinte, não podemos assumir qualquer responsabilidade pela exatidão das indicações.

Número da propriedade: 26130001_dp - 67117 Limburgerhof

Uma primeira impressão

Ihr neues Zuhause befindet sich mitten im Herzen von Limburgerhof in einem gepflegten Mehrfamilienhaus. Direkt am Burgunderplatz gelegen wird Ihnen eine hervorragende Infrastruktur geboten, die Sie fußläufig unmittelbar erreichen.

Ein Aufzug bringt Sie in das 2. Obergeschoss, wo Sie Ihre ca. 37 m² große 1-Zimmer Wohnung betreten. Ein kleiner Flur mit Platz für Ihre Garderobe bringt Sie sowohl in das Badezimmer, welches mit einer Badewanne ausgestattet ist, als auch in den Wohn-, Schlaf- und Essbereich mit Einbauküche. Ein großzügiger Balkon, auf dem Sie nach einem langen Arbeitstag die Seele baumeln lassen können, rundet das Angebot ab.

Zusätzliche Lagerfläche bietet Ihnen Ihr Kellerraum, ein gemeinschaftlicher Trocken- sowie ein Fahrradraum stehen ebenfalls zur Verfügung.

Derzeit ist die Wohnung für 360 EUR Kaltmiete vermietet, sodass sich die Immobilie gleichermaßen für einen Selbstnutzer oder auch für einen Kapitalanleger eignet.

Número da propriedade: 26130001_dp - 67117 Limburgerhof

Detalhes do equipamento

- **gepflegtes Mehrfamilienhaus**
- **zentrale Lage direkt am Burgunderplatz**
- **Aufzug**
- **Einbauküche im Kaufpreis enthalten**
- **Badezimmer mit Wanne**
- **Laminatboden**
- **Balkon**
- **Keller mit eigenem Lagerraum, allgemeinem Trockenraum und Fahrradraum**

Número da propriedade: 26130001_dp - 67117 Limburgerhof

Tudo sobre a localização

Limburgerhof ist eine über 10.000 Einwohner große Gemeinde und liegt in der Metropolregion Rhein-Neckar unweit des Pfälzer Waldes. Wirtschaftlich profitiert Limburgerhof von der Nähe zur BASF mit dem ortseigenen BASF Agrarzentrum.

Geschäfte des täglichen Bedarfs sind in einer Vielzahl vorhanden, für ausgedehntere Shoppingtouren und Ausflüge zu historischen Sehenswürdigkeiten bieten sich Mannheim, Ludwigshafen, Speyer und Heidelberg an, die in unmittelbarer Nähe liegen. Frische Waren aus der Region kaufen Sie freitags auf dem Wochenmarkt im Ortszentrum. Ärzte aus unterschiedlichen Fachrichtungen stehen Ihnen vor Ort zur Verfügung.

Der Ort präsentiert sich familienfreundlich: mehrere Kindertagesstätten mit unterschiedlichen Konzeptionen, zwei Grundschulen, eine Realschule plus, sowie eine Volkshochschule bieten für jedes Alter das passende Bildungsangebot. Weiterführende Schulen wie Gymnasien, Gesamtschulen oder Berufsschulen finden Sie in den angrenzenden Ortschaften des Rhein-Pfalz-Kreises, in Ludwigshafen oder in Speyer. Im ganzen Ortsgebiet finden sich Spielplätze, die Gemeindebücherei versorgt Groß und Klein mit Lesestoff. Auch an die ältere Generation ist gedacht: Seniorennachmittage, der Bürgerbus oder das Nostalgiekino sorgen für die Teilhabe am sozialen Leben. Auch ein Altenheim ist in Limburgerhof vorhanden.

Ob Straßenfest, Weihnachtsmarkt oder Feuerwehrfest – Limburgerhof bietet das ganze Jahr über Veranstaltungen an. Kulturbegiertere kommen besonders bei den Veranstaltungen der Reihe „Kultur im Schlösschen“ oder der Kapelle im Park auf Ihre Kosten. Cineasten freuen sich über das ortseigene Kino, das „kleine Komödie“-Theater im Kultursaal ist weit über die Stadtgrenzen hinweg bekannt und beliebt. Für Sportbegeisterte stehen verschiedene Sportplätze und Hallen, sowie ein Golfplatz und ein Tennis- und Badmintonclub zur Verfügung, Schwimmbäder gibt es in den Nachbargemeinden Schifferstadt und Mutterstadt. Das rege Vereinsleben mit Vereinen aus den Bereichen Sport, Musik und Freizeit bietet für jeden Geschmack das Passende. Wälder und Badeseen, die um die Gemeinde herum liegen, laden Naturbegeisterte zum Entspannen ein.

Limburgerhof ist eine verkehrsgünstig gelegene Gemeinde, eine überregionale Anbindung besteht über die A61 und B9. In 15-20 Minuten erreichen Sie die nächst größeren Städte Ludwigshafen/ Mannheim, sowie Neustadt und Speyer/ Germersheim. Über einen S-Bahnhof besteht Anbindung an den regionalen S-Bahn Verkehr, eine Buslinie und Schulbusse sind ebenfalls vorhanden.

Número da propriedade: 26130001_dp - 67117 Limburgerhof

Pessoa de contacto

Para mais informações, queira contactar a sua pessoa de contacto:

Sascha Lenz

Wormser Straße 15, 67346 Speyer

Tel.: +49 6232 - 87 71 39 0

E-Mail: speyer@von-poll.com

Para o aviso de isenção de responsabilidade da von Poll Immobilien GmbH

www.von-poll.com