

Neuhofen

# Entkerntes Einfamilienhaus mit großzügiger Anbaumöglichkeit

Número da propriedade: 26130002\_db



[www.von-poll.com](http://www.von-poll.com)

PREÇO DE COMPRA: 399.000 EUR • ÁREA: ca. 80 m<sup>2</sup> • QUARTOS: 4 • ÁREA DO TERRENO: 697 m<sup>2</sup>

**Número da propriedade: 26130002\_db - 67141 Neuhofen**

- Numa vista geral
- O imóvel
- Dados energéticos
- Plantas dos pisos
- Uma primeira impressão
- Detalhes do equipamento
- Tudo sobre a localização
- Outras informações
- Pessoa de contacto

Número da propriedade: 26130002\_db - 67141 Neuhofen

## Numa vista geral

Número da propriedade	26130002_db	Preço de compra	399.000 EUR
Área	ca. 80 m <sup>2</sup>	Natureza	Casa unifamiliar / Moradia
Quartos	4	Comissão para arrendatários	Käuferprovision beträgt 3,57 % (inkl. MwSt.) des beurkundeten Kaufpreises
Quartos	2		
Casas de banho	1		
Ano de construção	1955	Tipo de construção	Sólido

Número da propriedade: 26130002\_db - 67141 Neuhofen

## Dados energéticos

Sistemas de  
aquecimento

Aquecimento  
central

Certificado  
Energético

Legally not required

Aquecimento

Gás

Número da propriedade: 26130002\_db - 67141 Neuhofen

## O imóvel



Número da propriedade: 26130002\_db - 67141 Neuhofen

## O imóvel



Número da propriedade: 26130002\_db - 67141 Neuhofen

## O imóvel



Número da propriedade: 26130002\_db - 67141 Neuhofen

## O imóvel

FÜR SIE IN DEN BESTEN LAGEN

VP VON POLL  
IMMOBILIEN®



Gern informieren wir  
Sie persönlich über weitere  
Details zur Immobilie.

Vereinbaren Sie einen  
Besichtigungstermin:

T. 06232 - 877 139 0

[www.von-poll.com](http://www.von-poll.com)

# Capital



**MAKLER-KOMPASS  
WOHNEN**

**Top-Makler Speyer**



Höchstnote für  
**von Poll Immobilien**

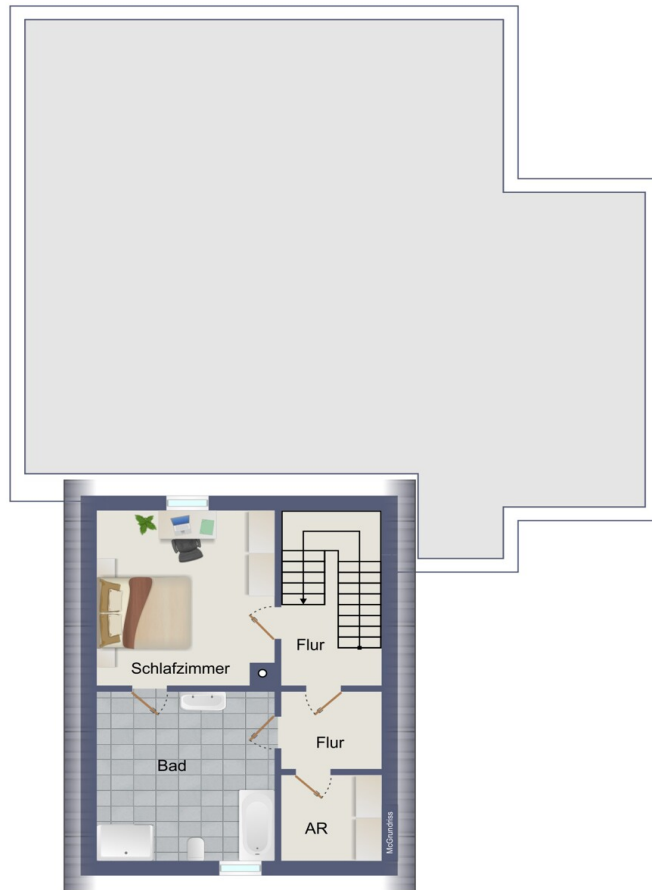
Quelle: IHB Institut  
IM TEST: 4.288 Makler

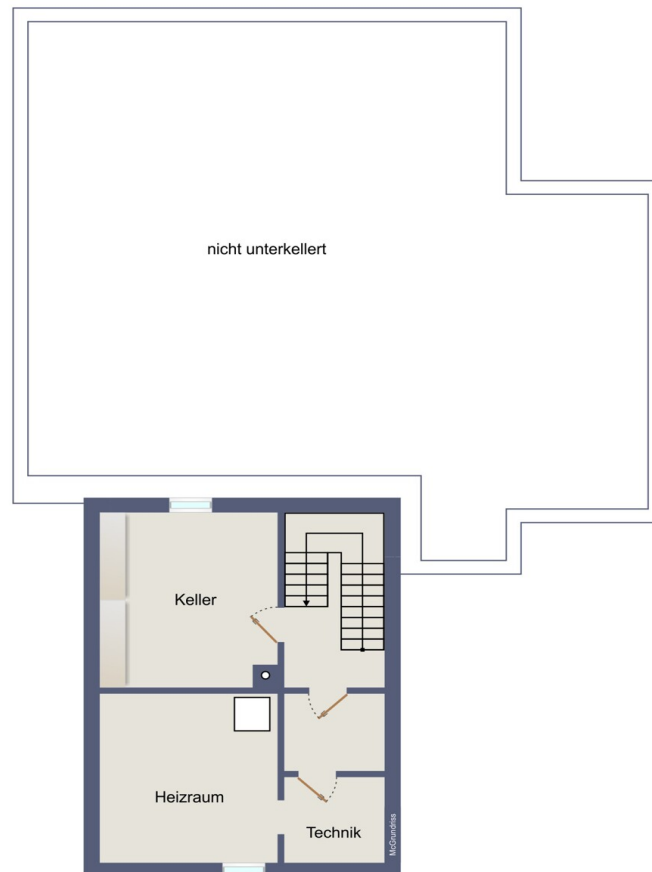
HEFT 10/25  
GÜLTIG BIS: 09/26

Número da propriedade: 26130002\_db - 67141 Neuhofen

## Plantas dos pisos







Esta planta não é à escala. Os documentos foram-nos entregues pelo cliente. Por conseguinte, não podemos assumir qualquer responsabilidade pela exatidão das indicações.

**Número da propriedade: 26130002\_db - 67141 Neuhofen**

## Uma primeira impressão

Dieses Haus mit zahlreichen Möglichkeiten befindet sich in ruhiger Lage von Neuhofen und wartet darauf in ein gemütliches Zuhause verwandelt zu werden. Das Gebäude wurde bereits entkernt und verfügt aktuell über ca. 80m<sup>2</sup> Wohnfläche. Ein großzügiger Anbau wurde bereits geplant, die entsprechende Entwurfsplanung ist baurechtlich genehmigt, wobei die Baugenehmigung zu erneuern wäre. Auch ein Abriss und anschließender Neubau ist vorstellbar.

Sie betreten das Haus rückseitig, drei Räume stehen Ihnen im Erdgeschoss zur Verfügung. Eine zeitlose Holzterrasse aus den 50er Jahren führt Sie ins Obergeschoss und wartet darauf, mit liebevoller Hand restauriert zu werden. Auf dieser Ebene wurden bereits erste Vorbereitungen für ein Badezimmer getroffen, zwei Zimmer runden hier den Grundriss ab.

Im gesamten Haus wurden bereits neue Kunststoff-Fenster mit Sprossen verbaut, eine Gasheizung aus dem Jahr 2004 ist vorhanden, die Hausanschlüsse sind erneuert und ein moderner Haupt-Sicherungskasten wurde eingebaut.

Das insgesamt ca. 697m<sup>2</sup> große Grundstück bietet für Naturliebhaber ein Refugium der Ruhe und Erholung, Hobbygärtner und spielende Kinder kommen hier voll auf Ihre Kosten. Auch ein Pool, eine Garage oder ein Carport lassen sich auf dem großzügigen Außengelände realisieren.

**Número da propriedade: 26130002\_db - 67141 Neuhofen**

## Detalhes do equipamento

- Rohbau zum weiteren Ausbau oder Abriss
- baurechtlich genehmigte Entwurfsplanung für eine großzügige Erweiterung
- Baugenehmigung müsste erneuert werden
- moderne 2-fach verglaste Kunststofffenster mit innenliegenden Sprossen bereits verbaut
- Installationsarbeiten wurden begonnen
- Süd-West Grundstück

**Número da propriedade: 26130002\_db - 67141 Neuhofen**

## Tudo sobre a localização

Im Herzen der Pfalz befindet sich der beschauliche Ort Neuhofen. Die Gemeinde, die knapp 7.000 Einwohner zählt, ist gerade aufgrund ihrer Lage zwischen Speyer und Ludwigshafen/Mannheim als Wohnort mit idealer Infrastruktur bekannt und eignet sich sowohl für Familien, als auch für alle, die gerne ruhig und doch zentral leben möchten.

Viele Seen, die sich in unmittelbarer Nähe befinden, der Tierpark Rheingönheim, aber auch Golf- oder Sportvereine, sowie der Reitverein bieten für Natur- und Sportfreunde eine große Auswahl an Aktivitäten.

Geschäfte des täglichen Bedarfs und Gastronomie sind vorhanden. Größere Shoppingtouren, aber auch Ausflüge zu verschiedensten Freizeit- und Tourismuszielen, unternehmen Sie in den umliegenden Städten wie z.B. Speyer, Mannheim, Heidelberg und Neustadt an der Weinstraße. Die medizinische Versorgung ist durch unterschiedliche Ärzte und Apotheken sichergestellt. Ihre Kinder können die örtlichen Kitas oder die Grundschule besuchen, eine weiterführende Schule erreichen Sie im Nachbarort oder aber auch in den umliegenden Städten. Leseratten werden in der Gemeindebücherei mit neuem Lesestoff versorgt.

Neuhofen verfügt über eine gute Verkehrsanbindung. Die B9 führt westlich an Neuhofen vorbei, die Autobahnanschlüsse A61, A65 und A 650 sind somit schnell erreichbar, was eine gute Anbindung an umliegende Städte wie Ludwigshafen, Speyer und Mannheim ermöglicht. Im öffentlichen Nahverkehr ist Neuhofen durch Buslinien gut erschlossen.

**Número da propriedade: 26130002\_db - 67141 Neuhofen**

## Outras informações

GELDWÄSCHE: Als Immobilienmaklerunternehmen ist die von Poll Immobilien GmbH nach § 2 Abs. 1 Nr. 14 und § 11 Abs. 1, 2 Geldwäschegesetz (GwG) dazu verpflichtet, bei der Begründung einer Geschäftsbeziehung die Identität des Vertragspartners festzustellen und zu überprüfen, bzw. sobald ein ernsthaftes Interesse an der Durchführung des Immobilienkaufvertrages besteht. Hierzu ist es erforderlich, dass wir nach § 11 Abs. 4 GwG die relevanten Daten Ihres Personalausweises festhalten (wenn Sie als natürliche Person handeln) – beispielsweise mittels einer Kopie. Bei einer juristischen Person benötigen wir eine Kopie des Handelsregisterauszugs, aus welchem der wirtschaftlich Berechtigte hervorgeht. Das Geldwäschegesetz sieht vor, dass der Makler die Kopien bzw. Unterlagen fünf Jahre aufbewahren muss. Als unser Vertragspartner haben Sie auch eine Mitwirkungspflicht nach § 11 Abs. 6 GwG.

HAFTUNG: Wir weisen darauf hin, dass die von uns weitergegebenen Objektinformationen, Unterlagen, Pläne etc. vom Verkäufer bzw. Vermieter stammen. Eine Haftung für die Richtigkeit oder Vollständigkeit der Angaben übernehmen wir daher nicht. Es obliegt daher unseren Kunden, die darin enthaltenen Objektinformationen und Angaben auf ihre Richtigkeit hin zu überprüfen. Alle Immobilienangebote sind freibleibend und vorbehaltenlich Irrtümer, Zwischenverkauf- und Vermietung oder sonstiger Zwischenverwertung.

UNSER SERVICE FÜR SIE ALS EIGENTÜMER:

Planen Sie den Verkauf oder die Vermietung Ihrer Immobilie, so ist es für Sie wichtig, deren Marktwert zu kennen. Lassen Sie kostenfrei und unverbindlich den aktuellen Wert Ihrer Immobilie professionell durch einen unserer Immobilienspezialisten einschätzen. Unser bundesweites und internationales Netzwerk ermöglicht es uns, Verkäufer bzw. Vermieter und Interessenten

bestmöglich zusammenzuführen.

**Número da propriedade: 26130002\_db - 67141 Neuhofen**

## Pessoa de contacto

Para mais informações, queira contactar a sua pessoa de contacto:

Sascha Lenz

---

Wormser Straße 15, 67346 Speyer

Tel.: +49 6232 - 87 71 39 0

E-Mail: [speyer@von-poll.com](mailto:speyer@von-poll.com)

*Para o aviso de isenção de responsabilidade da von Poll Immobilien GmbH*

---

[www.von-poll.com](http://www.von-poll.com)