

Hockenheim

# Exklusives möbliertes Apartment mit großer Terrasse, Einbauküche und Tiefgaragenstellplatz

Número da propriedade: 24130038



[www.von-poll.com](http://www.von-poll.com)

PREÇO DO ALUGUEL: 0 EUR • ÁREA: ca. 92,88 m<sup>2</sup> • QUARTOS: 3

Número da propriedade: 24130038 - 68766 Hockenheim

- Numa vista geral
- O imóvel
- Dados energéticos
- Plantas dos pisos
- Uma primeira impressão
- Detalhes do equipamento
- Tudo sobre a localização
- Outras informações
- Pessoa de contacto

Número da propriedade: 24130038 - 68766 Hockenheim

## Numa vista geral

|                        |  |
|------------------------|--|
| Número da propriedade  | 24130038                                 |
| Área                   | ca. 92,88 m <sup>2</sup>                 |
| Disponibilidade        | 01.01.2026                               |
| Quartos                | 3  |
| Quartos                | 2  |
| Casas de banho         | 2  |
| Ano de construção      | 2020                                     |
| Tipo de estacionamento | 1 x Parque de estacionamento subterrâneo |

|                    |   |
|--------------------|---|
| Preço do aluguel   | Sob consulta                              |
| Tipo de construção | Sólido                                    |
| Móveis             | Terraço, WC de hóspedes, Cozinha embutida |

Número da propriedade: 24130038 - 68766 Hockenheim

## Dados energéticos

|                                   |                     |  |                          |
|-----------------------------------|---------------------|--|--------------------------|
| Sistemas de aquecimento           | Aquecimento central | Certificado Energético                                   | Consumo energético final |
| Fonte de Energia                  | Remoto              | Procura final de energia                                 | 42.40 kWh/m²a            |
| Certificado Energético válido até | 31.01.2031          | Classificação energética                                 | A                        |
| Aquecimento                       | Aquecimento urbano  | Ano de construção de acordo com o certificado energético | 2020                     |

Número da propriedade: 24130038 - 68766 Hockenheim

## O imóvel



Número da propriedade: 24130038 - 68766 Hockenheim

## O imóvel



Número da propriedade: 24130038 - 68766 Hockenheim

## O imóvel



FÜR SIE IN DEN BESTEN LAGEN



Gern informieren wir  
Sie persönlich über weitere  
Details zur Immobilie.

Vereinbaren Sie einen  
Besichtigungstermin:

T. 06232 - 877 139 0

[www.von-poll.com](http://www.von-poll.com)

Número da propriedade: 24130038 - 68766 Hockenheim

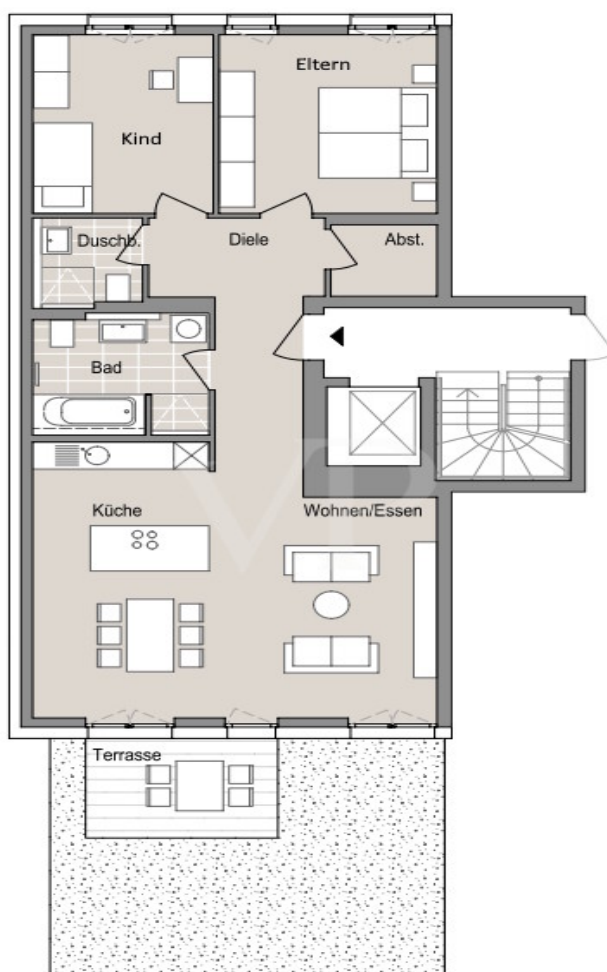
## O imóvel





Número da propriedade: 24130038 - 68766 Hockenheim

## Plantas dos pisos



Esta planta não é à escala. Os documentos foram-nos entregues pelo cliente. Por conseguinte, não podemos assumir qualquer responsabilidade pela exatidão das indicações.

Número da propriedade: 24130038 - 68766 Hockenheim

## Uma primeira impressão

Das Apartment befindet sich in einem 2020 erbauten Mehrparteienhaus, in zentraler Lage von Hockenheim. Im Inneren erwarten Sie hochwertige Materialien und eine moderne Raumaufteilung. Ein geräumiger Wohnbereich mit offener Wohnküche und Zugang zur Terrasse, ein Schlafzimmer mit Ankleidebereich, ein Badezimmer mit Dusche, Badewanne und einer Waschmaschine mit Trocknerfunktion, ein weiteres Bad mit Dusche. Die exklusive Nolte Einbauküche mit Kochinsel ist vollständig eingerichtet, Kaffeemaschine, Weinkühlschrank von Miele, Backofen von Miele, Induktionskochfeld von Bora, Toaster und Mikrowelle sind ebenso vorhanden. Die große Terrasse bietet viel Platz zum entspannen, ein Grill ist ebenso vorhanden.

Bei Auszug fallen einmalig Kosten in Höhe von 100 Euro für eine Endreinigung an.

Die monatliche Pauschalmiete versteht sich inklusive sämtlicher Heiz- und Nebenkosten.

Número da propriedade: 24130038 - 68766 Hockenheim

## Detalhes do equipamento

- Fußbodenheizung im gesamten Wohnbereich
- hochwertige Fliesen in Betonoptik
- 3-fach verglaste Isolierfenster
- elektrische Rollläden bzw. Raffstores
- moderne Nolte Einbauküche mit Kochinsel
- 52 Zoll Samsung TV und Sonos Soundsystem
- bodengleiche Dusche und Badewanne
- Gäste-WC mit Dusche
- Ankleidezimmer
- große Terrasse und ein Webergrill
- Personenaufzug
- Kellerraum
- Tiefgaragenstellplatz

Número da propriedade: 24130038 - 68766 Hockenheim

## Tudo sobre a localização

Hockenheim ist eine Stadt im nordwestlichen Baden-Württemberg etwa 20 km südlich von Mannheim.

Die zentrale Lage der Wohnung bietet für alle Altersgruppen durch die sehr gute Infrastruktur mit Schulen, Kinderbetreuung, Einkaufsmöglichkeiten, Ärzten und Behörden in fußläufiger Nähe eine hohe Wohnqualität. Gleichzeitig lädt die ruhige attraktive Umgebung mit vielen Grünflächen und die Nähe zum Kraichbach zum Entspannen und zu Freizeitaktivitäten ein.

Número da propriedade: 24130038 - 68766 Hockenheim

## Outras informações

Es liegt ein Energiebedarfsausweis vor.

Dieser ist gültig bis 31.1.2031.

Endenergiebedarf beträgt 42.40 kwh/(m<sup>2</sup>\*a).

Wesentlicher Energieträger der Heizung ist Fernwärme.

Das Baujahr des Objekts lt. Energieausweis ist 2020.

Die Energieeffizienzklasse ist A.

HAFTUNG: Wir weisen darauf hin, dass die von uns weitergegebenen Objektinformationen, Unterlagen, Pläne etc. vom Verkäufer bzw. Vermieter stammen. Eine Haftung für die Richtigkeit oder Vollständigkeit der Angaben übernehmen wir daher nicht. Es obliegt daher unseren Kunden, die darin enthaltenen Objektinformationen und Angaben auf ihre Richtigkeit hin zu überprüfen. Alle Immobilienangebote sind freibleibend und vorbehaltlich Irrtümer, Zwischenverkauf- und Vermietung oder sonstiger Zwischenverwertung.

### UNSER SERVICE FÜR SIE ALS EIGENTÜMER:

Planen Sie den Verkauf oder die Vermietung Ihrer Immobilie, so ist es für Sie wichtig, deren Marktwert zu kennen. Lassen Sie kostenfrei und unverbindlich den aktuellen Wert Ihrer Immobilie professionell durch einen unserer Immobilienspezialisten einschätzen. Unser bundesweites und internationales Netzwerk ermöglicht es uns, Verkäufer bzw. Vermieter und Interessenten bestmöglich zusammenzuführen.

Número da propriedade: 24130038 - 68766 Hockenheim

## Pessoa de contacto

Para mais informações, queira contactar a sua pessoa de contacto:

Sascha Lenz

---

Wormser Straße 15, 67346 Speyer

Tel.: +49 6232 - 87 71 39 0

E-Mail: [speyer@von-poll.com](mailto:speyer@von-poll.com)

*Para o aviso de isenção de responsabilidade da von Poll Immobilien GmbH*

---

[www.von-poll.com](http://www.von-poll.com)