

Heppenheim

## 3- Zimmer Wohnung im Loftstil mit traumhafter Terrasse!

*Número da propriedade: 26133863*



PREÇO DO ALUGUEL: 1.300 EUR • ÁREA: ca. 110 m<sup>2</sup> • QUARTOS: 3

Número da propriedade: 26133863 - 64646 Heppenheim

- Numa vista geral
- O imóvel
- Dados energéticos
- Uma primeira impressão
- Detalhes do equipamento
- Tudo sobre a localização
- Outras informações
- Pessoa de contacto

Número da propriedade: 26133863 - 64646 Heppenheim

## Numa vista geral

Número da propriedade	26133863	Preço do aluguel	1.300 EUR
Área	ca. 110 m²	Custos adicionais	330 EUR
Piso	2	Apartamento	Loft Atelier Estúdio
Quartos	3	Tipo de construção	Sólido
Quartos	2	Móveis	WC de hóspedes, Cozinha embutida, Varanda
Casas de banho	1		
Ano de construção	2015		
Tipo de estacionamento	1 x Parque de estacionamento subterrâneo, 100 EUR (Arrendar)		

Número da propriedade: 26133863 - 64646 Heppenheim

## Dados energéticos

Sistemas de aquecimento	Aquecimento central	Certificado Energético	Consumo energético final
Fonte de Energia	Pellet	Procura final de energia	47.90 kWh/m²a
Certificado Energético válido até	01.09.2026	Classificação energética	A+
Aquecimento	Pellet-Fuelled	Ano de construção de acordo com o certificado energético	2015

Número da propriedade: 26133863 - 64646 Heppenheim

## O imóvel





Número da propriedade: 26133863 - 64646 Heppenheim

## O imóvel



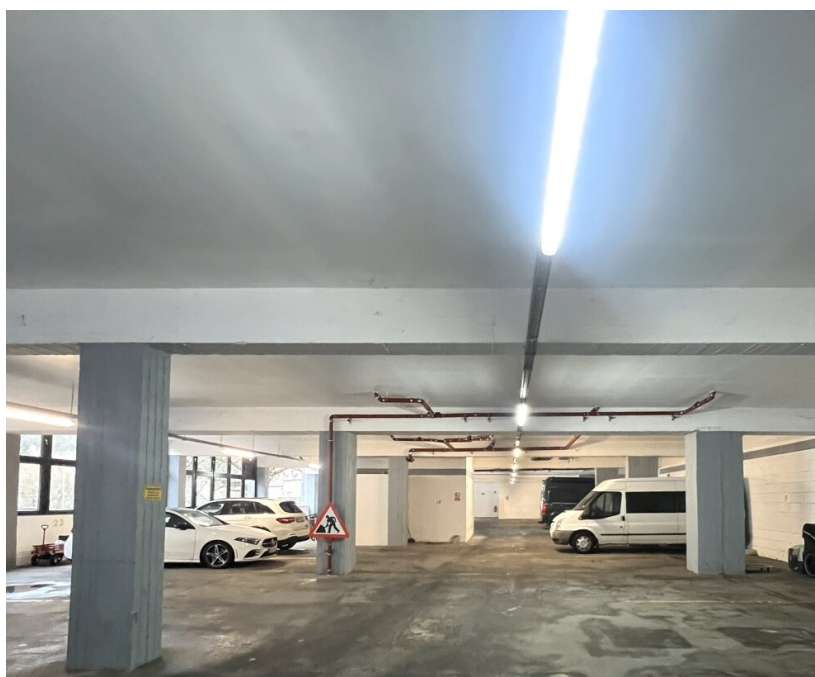
Número da propriedade: 26133863 - 64646 Heppenheim

## O imóvel



Número da propriedade: 26133863 - 64646 Heppenheim

## O imóvel





Número da propriedade: 26133863 - 64646 Heppenheim

## Uma primeira impressão

Diese gepflegte und moderne Loft-Wohnung befindet sich im ersten Obergeschoss eines im Jahr 2015 fertiggestellten Mehrparteienhauses. Mit einer großzügigen Wohnfläche von ca. 110 m<sup>2</sup> und einer hochwertigen Ausstattungsqualität erfüllt diese Immobilie sowohl funktionale als auch ästhetische Ansprüche und eignet sich ideal für Paare oder kleine Familien, die Wert auf Stil und Komfort legen.

Die Raumaufteilung überzeugt durch Offenheit und praktische Gestaltung: Der Mittelpunkt der Wohnung ist der offen konzipierte Wohn-, Ess- und Kochbereich, der mit einer hochwertigen Einbauküche ausgestattet ist. Moderne Beläge unterstreichen das zeitgemäße Ambiente der gesamten Wohnung. Durch die raumhohen Fensterflächen entsteht eine helle, freundliche Atmosphäre.

Der Wohnbereich bietet direkten Zugang zur großzügigen ca. 40 m<sup>2</sup> großen Terrasse, die sich ideal für entspannte Stunden im Freien oder Treffen mit Freunden und Familie eignet.

Diese Wohnung vereint modernen Wohnkomfort mit einer großzügigen Außenfläche und hochwertiger Ausstattung. Die Kombination aus zeitgemäßem Design, durchdachtem Grundriss und attraktiver Lage im Stadtgebiet macht dieses Objekt zu einem attraktiven Zuhause.

Überzeugen Sie sich selbst bei einer Besichtigung und entdecken Sie die vielfältigen Möglichkeiten, die Ihnen diese Immobilie bietet.

Número da propriedade: 26133863 - 64646 Heppenheim

## Detalhes do equipamento

Zwei großzügige Einbauschränke im Wohn- und Essbereich\*

Gäste- WC\*

Traumhafte Terrasse\*

Aufzug, führt direkt von der Garage zur Wohnung\*

Tiefgaragenstellplatz\*

Einbauküche\*

Bodentiefe Fenster\*

Número da propriedade: 26133863 - 64646 Heppenheim

## Tudo sobre a localização

Heppenheim an der Bergstraße ist eine attraktive Kreisstadt im Süden Hessens und zeichnet sich durch ihre hohe Lebensqualität aus. Die Stadt verbindet historischen Charme mit moderner Infrastruktur und bietet eine hervorragende Anbindung an die Metropolregion Rhein-Neckar. Über die nahegelegenen Autobahnen A5 und A67 sowie den Bahnhof Heppenheim sind die Städte Mannheim, Heidelberg, Darmstadt und Frankfurt schnell erreichbar.

Alle Einrichtungen des täglichen Bedarfs, darunter Einkaufsmöglichkeiten, Schulen, Kindergärten, Ärzte und gastronomische Angebote, befinden sich in unmittelbarer Nähe. Die reizvolle Lage zwischen Odenwald und Rheinebene sowie zahlreiche Freizeit- und Erholungsmöglichkeiten machen Heppenheim zu einem besonders beliebten Wohnstandort.

Número da propriedade: 26133863 - 64646 Heppenheim

## Outras informações

Es liegt ein Energiebedarfsausweis vor.

Dieser ist gültig bis 1.9.2026.

Endenergiebedarf beträgt 47.90 kwh/(m<sup>2</sup>\*a).

Wesentlicher Energieträger der Heizung ist Pellet.

Das Baujahr des Objekts lt. Energieausweis ist 2015.

Die Energieeffizienzklasse ist A+.

HAFTUNG: Wir weisen darauf hin, dass die von uns weitergegebenen Objektinformationen, Unterlagen, Pläne etc. vom Verkäufer bzw. Vermieter stammen. Eine Haftung für die Richtigkeit oder Vollständigkeit der Angaben übernehmen wir daher nicht. Es obliegt daher unseren Kunden, die darin enthaltenen Objektinformationen und Angaben auf ihre Richtigkeit hin zu überprüfen. Alle Immobilienangebote sind freibleibend und vorbehaltlich Irrtümer, Zwischenverkauf- und Vermietung oder sonstiger Zwischenverwertung.

### UNSER SERVICE FÜR SIE ALS EIGENTÜMER:

Planen Sie den Verkauf oder die Vermietung Ihrer Immobilie, so ist es für Sie wichtig, deren Marktwert zu kennen. Lassen Sie kostenfrei und unverbindlich den aktuellen Wert Ihrer Immobilie professionell durch einen unserer Immobilienspezialisten einschätzen. Unser bundesweites und internationales Netzwerk ermöglicht es uns, Verkäufer bzw. Vermieter und Interessenten bestmöglich zusammenzuführen.



Número da propriedade: 26133863 - 64646 Heppenheim

## Pessoa de contacto

Para mais informações, queira contactar a sua pessoa de contacto:

Margot-Elaine Wolf-Schneider

---

Promenadenstraße 16, 64625 Bensheim

Tel.: +49 6251 - 98 78 39 0

E-Mail: [bensheim@von-poll.com](mailto:bensheim@von-poll.com)

*Para o aviso de isenção de responsabilidade da von Poll Immobilien GmbH*

---

[www.von-poll.com](http://www.von-poll.com)