

Mittelbiberach

Wald-/Freizeitgrundstück mit Hütte und Wasseranschluss in Mittelbiberach

Número da propriedade: 26163015



www.von-poll.com

PREÇO DE COMPRA: 29.500 EUR • ÁREA DO TERRENO: 1.958 m²

Número da propriedade: 26163015 - 88441 Mittelbiberach

- Numa vista geral
- O imóvel
- Uma primeira impressão
- Tudo sobre a localização
- Outras informações
- Pessoa de contacto

Número da propriedade: 26163015 - 88441 Mittelbiberach

Numa vista geral

Número da propriedade	26163015	Preço de compra	29.500 EUR
		Tipo de objeto	Terreno
		Comissão para arrendatários	Käuferprovision beträgt 3,57 % (inkl. MwSt.) des beurkundeten Kaufpreises

Número da propriedade: 26163015 - 88441 Mittelbiberach

O imóvel



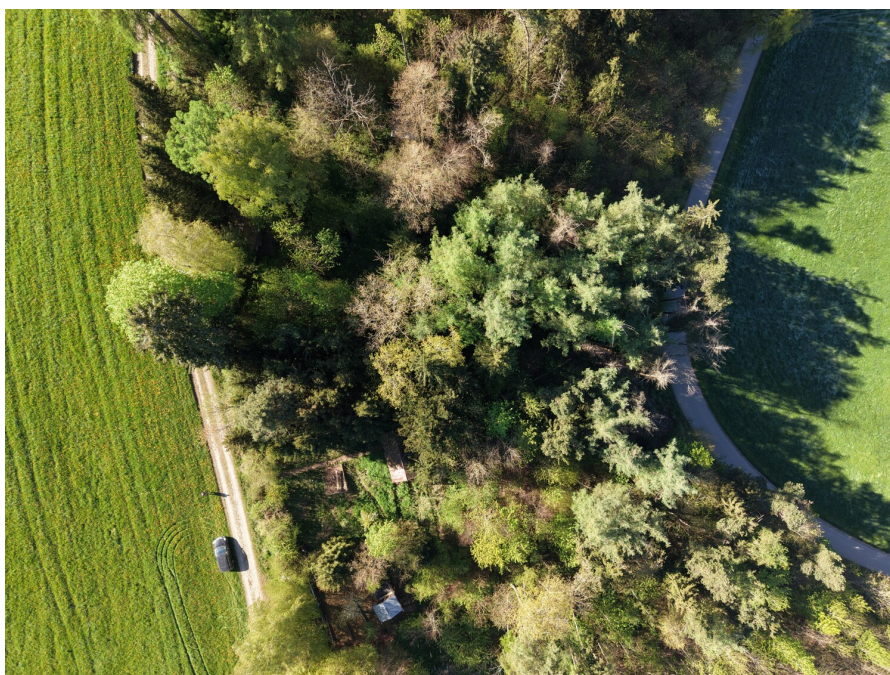
Número da propriedade: 26163015 - 88441 Mittelbiberach

O imóvel



Número da propriedade: 26163015 - 88441 Mittelbiberach

O imóvel



Número da propriedade: 26163015 - 88441 Mittelbiberach

O imóvel



Número da propriedade: 26163015 - 88441 Mittelbiberach

O imóvel



Número da propriedade: 26163015 - 88441 Mittelbiberach

O imóvel



Número da propriedade: 26163015 - 88441 Mittelbiberach

O imóvel



Número da propriedade: 26163015 - 88441 Mittelbiberach

Uma primeira impressão

In naturnaher Lage von 88441 Mittelbiberach bietet dieses Wald- bzw. Freizeitgrundstück eine seltene Kombination aus Ruhe, Natur und praktischer Nutzung. Es handelt sich um zwei angrenzende Waldgrundstücke, die jeweils einzeln verkauft werden – auf Wunsch jedoch auch gerne gemeinsam als Gesamtfläche erworben werden können. Dadurch eignet sich das Angebot ideal als eigenständiges Refugium oder als Teil eines größeren Grundstücksverbunds.

Auf dem Grundstück befindet sich eine Hütte, die sich hervorragend als gemütliche Wochenendhütte oder Ruheort im Grünen nutzen lässt. Zudem ist ein fließender Wasseranschluss vorhanden, der den Komfort und die Nutzung deutlich erhöht. Der vorhandene Holzbestand des Waldes kann wirtschaftlich genutzt werden. Wer sich einen naturnahen Rückzugsort mit Potenzial für Entspannung und Freizeitgestaltung sucht, trifft hier auf eine attraktive Gelegenheit in begehrter Lage nahe Biberach.

Número da propriedade: 26163015 - 88441 Mittelbiberach

Tudo sobre a localização

Die beiden Wald- und Freizeitgrundstücke liegen in ruhiger, naturnaher Lage am Ortseingang von Mittelbiberach und sind direkt aneinandergrenzend. Die Umgebung ist geprägt von Waldflächen und kleinen Feldwegen, sodass Sie hier Ruhe, Natur und frische Luft genießen – ideal für Spaziergänge, Naherholung oder den privaten Freizeitgebrauch.

Gleichzeitig profitieren Sie von der Nähe zur Stadt Biberach an der Riß, deren Infrastruktur – Einkaufsmöglichkeiten, Schulen, Ärzte, Ämter und Bahnhof – in wenigen Fahrminuten erreichbar ist. Die Anbindung an das straßengebundene Netz ist gut, sodass die Grundstücke trotz ländlichem Charakter komfortabel zu erreichen sind. So verbinden Sie die Vorzüge einer ruhigen Lage im Grünen mit einem hohen Maß an Lebensqualität und Praxisnähe.

Número da propriedade: 26163015 - 88441 Mittelbiberach

Outras informações

GELDWÄSCHE: Als Immobilienmaklerunternehmen ist die von Poll Immobilien GmbH nach § 2 Abs. 1 Nr. 14 und § 11 Abs. 1, 2 Geldwäschegesetz (GwG) dazu verpflichtet, bei der Begründung einer Geschäftsbeziehung die Identität des Vertragspartners festzustellen und zu überprüfen, bzw. sobald ein ernsthaftes Interesse an der Durchführung des Immobilienkaufvertrages besteht. Hierzu ist es erforderlich, dass wir nach § 11 Abs. 4 GwG die relevanten Daten Ihres Personalausweises festhalten (wenn Sie als natürliche Person handeln) – beispielsweise mittels einer Kopie. Bei einer juristischen Person benötigen wir eine Kopie des Handelsregisterauszugs, aus welchem der wirtschaftlich Berechtigte hervorgeht. Das Geldwäschegesetz sieht vor, dass der Makler die Kopien bzw. Unterlagen fünf Jahre aufbewahren muss. Als unser Vertragspartner haben Sie auch eine Mitwirkungspflicht nach § 11 Abs. 6 GwG.

HAFTUNG: Wir weisen darauf hin, dass die von uns weitergegebenen Objektinformationen, Unterlagen, Pläne etc. vom Verkäufer bzw. Vermieter stammen. Eine Haftung für die Richtigkeit oder Vollständigkeit der Angaben übernehmen wir daher nicht. Es obliegt daher unseren Kunden, die darin enthaltenen Objektinformationen und Angaben auf ihre Richtigkeit hin zu überprüfen. Alle Immobilienangebote sind freibleibend und vorbehaltenlich Irrtümer, Zwischenverkauf- und Vermietung oder sonstiger Zwischenverwertung.

UNSER SERVICE FÜR SIE ALS EIGENTÜMER:

Planen Sie den Verkauf oder die Vermietung Ihrer Immobilie, so ist es für Sie wichtig, deren Marktwert zu kennen. Lassen Sie kostenfrei und unverbindlich den aktuellen Wert Ihrer Immobilie professionell durch einen unserer Immobilienspezialisten einschätzen. Unser bundesweites und internationales Netzwerk ermöglicht es uns, Verkäufer bzw. Vermieter und Interessenten

bestmöglich zusammenzuführen.

Número da propriedade: 26163015 - 88441 Mittelbiberach

Pessoa de contacto

Para mais informações, queira contactar a sua pessoa de contacto:

Christiane Zimmermann

Ulmer-Tor-Straße 8-10, 88400 Biberach an der Riß

Tel.: +49 7351 - 82 98 53 0

E-Mail: biberach@von-poll.com

Para o aviso de isenção de responsabilidade da von Poll Immobilien GmbH

www.von-poll.com