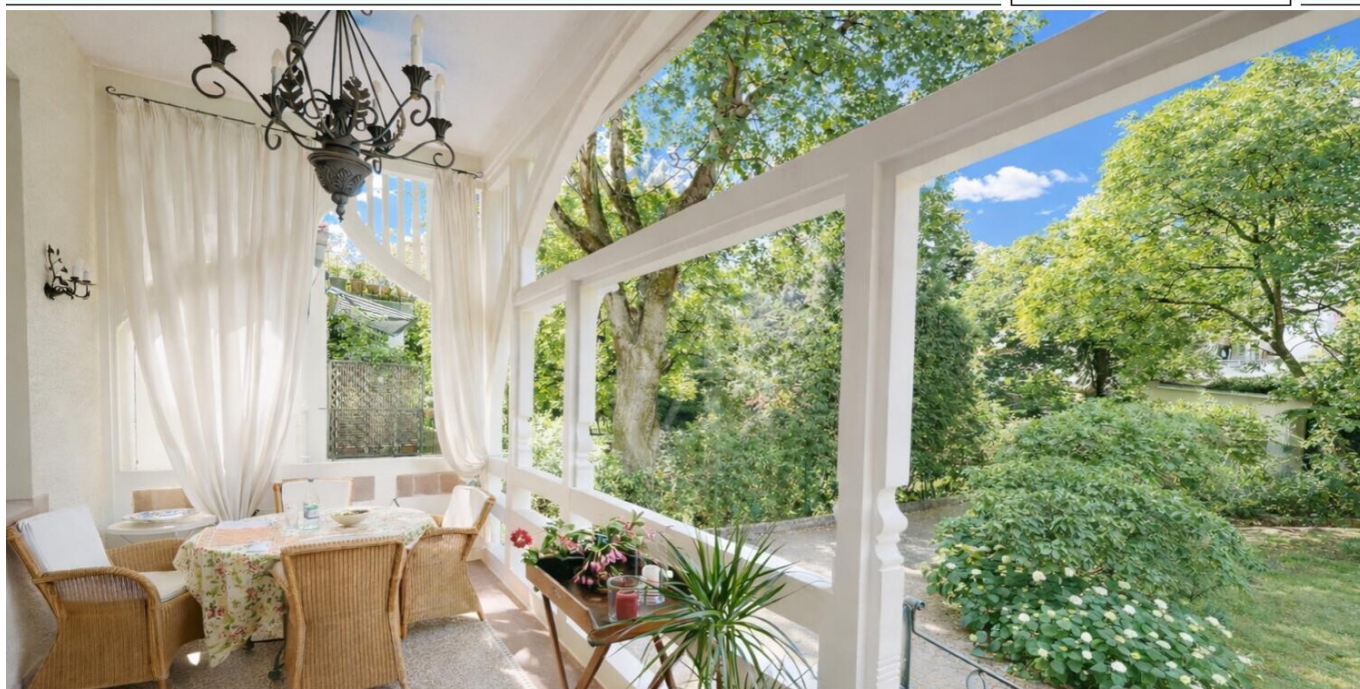


Heidelberg - Neuenheim

VON POLL Traumhafte Jugendstilvilla in Neuenheim

Número da propriedade: 26018011



www.von-poll.com

PREÇO DE COMPRA: 4.250.000 EUR • ÁREA: ca. 420 m² • QUARTOS: 15 • ÁREA DO TERRENO: 960 m²

Número da propriedade: 26018011 - 69120 Heidelberg - Neuenheim

- **Numa vista geral**
- **O imóvel**
- **Dados energéticos**
- **Uma primeira impressão**
- **Detalhes do equipamento**
- **Tudo sobre a localização**
- **Outras informações**
- **Pessoa de contacto**

Número da propriedade: 26018011 - 69120 Heidelberg - Neuenheim

Numa vista geral

Número da propriedade	26018011	Preço de compra	4.250.000 EUR
Área	ca. 420 m ²	Comissão para arrendatários	Käuferprovision beträgt 3,57 % (inkl. MwSt.) des beurkundeten Kaufpreises
Forma do telhado	Telhado de quatro abas	Tipo de construção	Sólido
Quartos	15	Móveis	Terraço, WC de hóspedes, Lareira, Jardim / uso partilhado, Cozinha embutida, Varanda
Quartos	6		
Casas de banho	4		
Ano de construção	1898		
Tipo de estacionamento	1 x Car port, 5 x Lugar de estacionamento ao ar livre, 1 x Garagem		

Número da propriedade: 26018011 - 69120 Heidelberg - Neuenheim

Dados energéticos

Sistemas de aquecimento

Aquecimento distrital

Certificado Energético

Legally not required

Aquecimento

Aquecimento urbano

Número da propriedade: 26018011 - 69120 Heidelberg - Neuenheim

O imóvel



Capital



MAKLER-KOMPASS

HEFT 10/2022

Top-Makler Heidelberg



Höchstnote für

von Poll Immobilien

IM TEST: 3.094 Makler

GÜLTIG BIS: 10/23

Número da propriedade: 26018011 - 69120 Heidelberg - Neuenheim

O imóvel

JACASA

Top bewertet

Immobilien
Makler



FÜR SIE IN DEN BESTEN LAGEN

VP VON POLL
IMMOBILIEN®

VON POLL IMMOBILIEN



Gern informieren wir Sie persönlich über weitere Details zur Immobilie.
Vereinbaren Sie einen Besichtigungstermin mit uns:
0800 – 333 33 09

Wir freuen uns, von Ihnen zu hören.

www.von-poll.com

Número da propriedade: 26018011 - 69120 Heidelberg - Neuenheim

Uma primeira impressão

Zum Verkauf steht eine denkmalgeschützte Villa aus dem Jahr 1898 mit einer Wohnfläche von ca. 420 m² auf einem Grundstück von ca. 960 m². Die Immobilie beeindruckt durch ihre feine Lage und besticht durch die gelungene Kombination aus Stilelementen des 19. Jahrhunderts und moderner Ausstattung. Sie wurde 1999 kernsaniert und verfügt über originalgetreu erhaltene Stuckelemente sowie hohe Decken.

Die Villa bietet Ihnen insgesamt 15 Zimmer, die großzügig aufgeteilt sind und viel Platz für Ihre individuellen Bedürfnisse und Wünsche bieten. Hier finden Sie 6 Schlafzimmer, die ausreichend Raum für eine große Familie oder Gäste bieten. Vier Badezimmer stehen zur Verfügung.

Die großzügige Raumaufteilung setzt sich auch im Außenbereich fort: Die Villa verfügt über eine Terrasse, auf der Sie Ihrer Kreativität freien Lauf lassen und entspannte Stunden verbringen können. Der große, elegante Garten lädt zum Verweilen ein und bietet viel Platz für Kinder und Haustiere.

Die Immobilie verfügt über 5 Stellplätze sowie eine eigene Garage, sodass für ausreichend Parkmöglichkeiten gesorgt ist. Für zusätzliche Sicherheit sorgt eine installierte Alarmanlage.

Ein besonderes Highlight sind die zwei Kachelöfen, die neben der Hauptheizung für eine angenehme und behagliche Wärme sorgen. Die Beheizung der Immobilie erfolgt über eine Zentralheizung, die mit Fernwärme betrieben wird.

Zusammenfassend ist diese denkmalgeschützte Villa ein Juwel aus vergangener Zeit mit moderner Ausstattung. Sie bietet luxuriöse Wohnverhältnisse auf großzügigem Raum und lädt mit ihrer Terrasse und dem Garten zum Entspannen im Freien ein. Die Bestlage mit hervorragender Infrastruktur sowie der gepflegte Zustand machen dieses Objekt zu einem absoluten Must-see mit großartigem Potenzial.

Número da propriedade: 26018011 - 69120 Heidelberg - Neuenheim

Detalhes do equipamento

- 1887 erbaut
- denkmalgeschützt
- feine Lage
- 1999 kernsaniert
- Fischgrätparkett
- originale Stilelemente
- hohe Decken
- Masterbad ensuite
- gehobene Ausstattung
- Stuck
- Fernwärme
- Sauna und Fitnessbereich
- Weinkeller
- Terrasse
- großer eleganter Garten
- 5 Stellplätze und 1 Garage
- Alarmanlage

Número da propriedade: 26018011 - 69120 Heidelberg - Neuenheim

Tudo sobre a localização

Der Stadtteil erstreckt sich gegenüber Bergheim und der Altstadt am nördlichen Neckarufer. Der Heiligenberg mit dem Philosophenweg liegt im Osten des Stadtteils an der Grenze zu Ziegelhausen. Im Norden schließt sich Handschuhsheim an. Von Wieblingen im Westen ist Neuenheim durch den Neckar getrennt.

Neuenheim ist deutlich älter als Heidelberg selbst. Bis zur zunehmenden Urbanisierung der Gründerzeit war es vor allem ein Bauern-, Winzer- und Fischerdorf. 1891 war Neuenheim der erste Heidelberger Stadtteil, der durch Eingemeindung eines Nachbardorfes entstand. Der westliche Bereich des Stadtteils ist geprägt durch Wissenschafts- und Forschungseinrichtungen, Kliniken, Universitätsinstitute und umfangreiche Sport- und Freizeiteinrichtungen. Die Lage am Neckar mit der Neckarwiese und dem Philosophenweg tragen zu dem hohen Erholungswert bei.

Neuenheim zeichnet sich durch seine günstige Lage, seine durch viele Villen geprägte Architektur, hervorragende Infrastruktur und viele Grünflächen aus, was sich vor allem steigernd auf die Mietpreise auswirkt und wohlhabende Bürger aus der gesamten Region anzieht.

Die zentrale Lage mit guter Verkehrsanbindung ergänzt die Attraktivität dieses Stadtteils. Idealer Anschluss zur Autobahn A656 Heidelberg und A5 Dossenheim.

Die Anschlüsse an die deutschen Autobahnen gehen in Stadtautobahnen und mehrspurigen Zubringer über und machen es somit dem Autofahrer leicht, Heidelberg schnell und problemlos zu erreichen. Optimale Voraussetzungen für die Fortbewegung mit dem Zug sind ebenso gegeben.

Número da propriedade: 26018011 - 69120 Heidelberg - Neuenheim

Outras informações

Unser Service für Sie als Eigentümer: Wir bewerten gern kostenfrei Ihre Immobilie entsprechend dem aktuellen Marktwert, entwickeln eine Ihrem Objekt angepasste Verkaufsstrategie und stehen Ihnen bis zum erfolgreichen Verkauf zur Verfügung. VON POLL IMMOBILIEN steht als Maklerunternehmen mit seinen Mitarbeitern und Kollegen für die Werte Seriosität, Zuverlässigkeit und Diskretion. Unser bundesweites und internationales Netzwerk ermöglicht es uns, Verkäufer bzw. Vermieter und Interessenten bestmöglich zusammenzuführen. Wir können Ihnen bereits in den ersten Gesprächen mitteilen, wie viele vorgemerkte Suchinteressenten wir haben. Kommen Sie einfach bei uns vorbei, rufen Sie uns an oder senden Sie uns eine E-Mail – wir freuen uns, Sie kennen zu lernen.

Wir weisen darauf hin, dass die von uns weitergegebenen Objektinformationen, Unterlagen, Pläne etc. vom Veräußerer bzw. Vermieter stammen. Eine Haftung für die Richtigkeit oder Vollständigkeit der Angaben übernehmen wir daher nicht. Es obliegt daher unseren Kunden, die darin enthaltenen Objektinformationen und Angaben auf ihre Richtigkeit hin zu überprüfen.

Número da propriedade: 26018011 - 69120 Heidelberg - Neuenheim

Pessoa de contacto

Para mais informações, queira contactar a sua pessoa de contacto:

Barbara Busch

Rohrbacher Straße 49, 69115 Heidelberg

Tel.: +49 6221 - 50 25 86 0

E-Mail: heidelberg@von-poll.com

Para o aviso de isenção de responsabilidade da von Poll Immobilien GmbH

www.von-poll.com