

Heidelberg / Südstadt

MTV: HD Südstadt Moderne Penthouse-Wohnung + Aufzug + barrierefrei + TG Stellplatz + Kellerraum + Terrasse

Número da propriedade: 25018029



PREÇO DO ALUGUEL: 2.000 EUR • ÁREA: ca. 100,52 m² • QUARTOS: 3

Número da propriedade: 25018029 - 69126 Heidelberg / Südstadt

- Numa vista geral
- O imóvel
- Dados energéticos
- Uma primeira impressão
- Detalhes do equipamento
- Tudo sobre a localização
- Outras informações
- Pessoa de contacto

Número da propriedade: 25018029 - 69126 Heidelberg / Südstadt

Numa vista geral

Número da propriedade	25018029
Área	ca. 100,52 m ²
Quartos	3
Quartos	2
Casas de banho	2
Ano de construção	2022
Tipo de estacionamento	1 x Parque de estacionamento subterrâneo, 150 EUR (Arrendar)

Preço do aluguel	2.000 EUR
Custos adicionais	300 EUR
Tipo de construção	Sólido
Área útil	ca. 4 m ²

Número da propriedade: 25018029 - 69126 Heidelberg / Südstadt

Dados energéticos

Sistemas de aquecimento	Aquecimento por chão radiante	Certificado Energético	Consumo energético final
Fonte de Energia	Remoto	Procura final de energia	66.70 kWh/m²a
Certificado Energético válido até	30.11.2031	Classificação energética	B
Aquecimento	Aquecimento urbano	Ano de construção de acordo com o certificado energético	2021

Número da propriedade: 25018029 - 69126 Heidelberg / Südstadt

O imóvel



Número da propriedade: 25018029 - 69126 Heidelberg / Südstadt

O imóvel



Número da propriedade: 25018029 - 69126 Heidelberg / Südstadt

O imóvel



Número da propriedade: 25018029 - 69126 Heidelberg / Südstadt

O imóvel



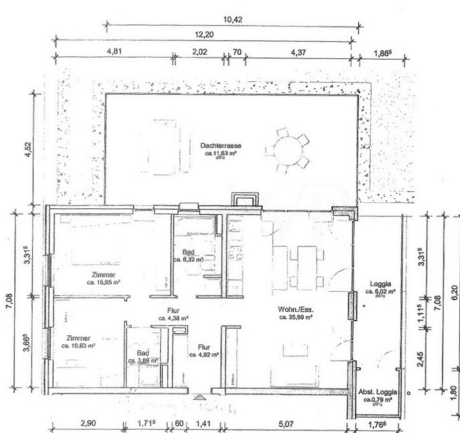
Número da propriedade: 25018029 - 69126 Heidelberg / Südstadt

O imóvel



Número da propriedade: 25018029 - 69126 Heidelberg / Südstadt

O imóvel



Capital



**MAKLER-KOMPASS
WOHNEN**

Top-Makler Heidelberg



Höchstnote für
von Poll Immobilien

Quelle: IIB Institut
IM TEST: 4.288 Makler

HEFT 10/25
GÜLTIG BIS: 11/26

Número da propriedade: 25018029 - 69126 Heidelberg / Südstadt

O imóvel

JACASA

Top bewertet

Immobilien
Makler



FÜR SIE IN DEN BESTEN LAGEN



VON POLL
IMMOBILIEN®



Gern informieren wir
Sie persönlich über weitere
Details zur Immobilie.

Vereinbaren Sie einen
Besichtigungstermin:

T.: 06221 - 50 25 86 0

www.von-poll.com

Número da propriedade: 25018029 - 69126 Heidelberg / Südstadt

Uma primeira impressão

Diese lichtdurchflutete Penthouse-Wohnung befindet sich im Herzen der Heidelberger Südstadt.

Von der ca. 50 m² großen Terrasse und zusätzlich einer über 12 m² großen Loggia aus genießen Sie einen zauberhaften Blick auf die grüne Umgebung Heidelbergs. Ein echtes Highlight!

Ein komfortabler Personenaufzug bringt Sie barrierefrei und bequem direkt auf Ihre Wohnebene oder in den Tiefgaragen- /Kellerbereich.

Auf ca. 101 m² moderner Wohnfläche befindet sich ein großer offener Wohn-/ Essbereich mit direktem Terrassen- und Loggiazugang, außerdem weitere zwei Zimmer, von denen eines einen zusätzlichen Terrassenzugang besitzt. Im Wohnbereich sowie im Schlafzimmer können Sie in der Sommerhitze die Raumtemperatur über Klimaanlage komfortabel regulieren. Eine Küche ist nicht Bestandteil des Mietobjekts. Die Küchenausstattung erfolgt durch den Mieter auf eigene Kosten. Die zwei Bäder (1 Duschbad & 1 Vollbad) sowie eine Garderobenmöglichkeit direkt im Eingangsbereich der Wohnung komplettieren das großzügige Raumangebot.

Die Penthouse-Wohnung hat eine zeitlos elegante Ausstattung und ist mit hochwertigem Parkettboden ausgelegt, die modernen Bäder sind hochwertig gefliest und mit einer bodentiefen Dusche bzw. einer Duschbadewanne ausgestattet.

Entspannung vom täglichen Trubel bietet der weitläufige, grüne Innenhof. Das Außengelände sowie das Treppenhaus wird von einem Hausmeisterservice wöchentlich gepflegt.

Kurzum: neu, ruhig und dennoch zentral & etabliert - ein Einzug zum sofort Genießen mit allen Einkaufsmöglichkeiten, Ärzten sowie "dem Anderen Park" in unmittelbarer Nähe & gleichzeitig mit sehr guter Anbindung.

Ein großflächiger Tiefgaragenstellplatz sowie ein geräumiger Kellerraum inklusive Stromanschluss runden dieses herausragende Angebot ab.

Die Wohnung ist ab sofort bezugsfrei!

Número da propriedade: 25018029 - 69126 Heidelberg / Südstadt

Detalhes do equipamento

- moderne 3 Zimmer Wohnung über den Dächern der Heidelberger Südstadt
- familienfreundlich / Kindergarten in unmittelbarer Nähe
- barrierefrei
- Parkettboden
- Erstbezug
- Penthouse-Wohnung
- große Terrasse
- Loggia
- 2 Bäder mit Dusche und Badewanne
- offener Wohn- und Essbereich
- Fußbodenheizung
- Klimaanlage in Wohn- und Essbereich sowie im Schlafzimmer
- elektr. Rollläden
- Abstellkammer
- Kellerraum
- Tiefgaragenstellplatz 150 € / monatlich (an den Mietvertrag gebunden)

Número da propriedade: 25018029 - 69126 Heidelberg / Südstadt

Tudo sobre a localização

Der Stadtteil Südstadt liegt nur wenige Kilometer südlich von der Heidelberger Innenstadt und verbindet die Weststadt mit Rohrbach. Attraktiv ist der Stadtteil durch die Nähe zum Stadtzentrum und die gute Verkehrsanbindung mit Bus und Bahn sowie die diversen Schulen und Kindergärten in der Umgebung.

Der Stadtteil selbst hat jedoch auch einiges zu bieten. Viele Grünflächen und Freizeitangebote wie Fitnessstudios sowie Restaurants und Geschäfte für den täglichen Bedarf sind gleich um die Ecke. Für Familien besonders attraktiv sind die ärztliche Versorgung, die exzellenten Kinderbetreuungsstätten sowie das große schulische Angebot.

Idealer Anschluss zur Autobahn A656 Heidelberg und A5 Dossenheim. Die Anschlüsse an die deutschen Autobahnen gehen in Stadtautobahnen und mehrspurigen Zubringern über und machen es somit dem Autofahrer leicht, Heidelberg schnell und problemlos zu erreichen. Optimale Voraussetzungen für die Fortbewegung mit dem Zug sind ebenso gegeben.

Número da propriedade: 25018029 - 69126 Heidelberg / Südstadt

Outras informações

Es liegt ein Energiebedarfsausweis vor.

Dieser ist gültig bis 30.11.2031.

Endenergiebedarf beträgt 66.70 kwh/(m²*a).

Wesentlicher Energieträger der Heizung ist Fernwärme.

Das Baujahr des Objekts lt. Energieausweis ist 2021.

Die Energieeffizienzklasse ist B.

HAFTUNG: Wir weisen darauf hin, dass die von uns weitergegebenen Objektinformationen, Unterlagen, Pläne etc. vom Verkäufer bzw. Vermieter stammen. Eine Haftung für die Richtigkeit oder Vollständigkeit der Angaben übernehmen wir daher nicht. Es obliegt daher unseren Kunden, die darin enthaltenen Objektinformationen und Angaben auf ihre Richtigkeit hin zu überprüfen. Alle Immobilienangebote sind freibleibend und vorbehaltlich Irrtümer, Zwischenverkauf- und Vermietung oder sonstiger Zwischenverwertung.

UNSER SERVICE FÜR SIE ALS EIGENTÜMER:

Planen Sie den Verkauf oder die Vermietung Ihrer Immobilie, so ist es für Sie wichtig, deren Marktwert zu kennen. Lassen Sie kostenfrei und unverbindlich den aktuellen Wert Ihrer Immobilie professionell durch einen unserer Immobilienspezialisten einschätzen. Unser bundesweites und internationales Netzwerk ermöglicht es uns, Verkäufer bzw. Vermieter und Interessenten bestmöglich zusammenzuführen.

Número da propriedade: 25018029 - 69126 Heidelberg / Südstadt

Pessoa de contacto

Para mais informações, queira contactar a sua pessoa de contacto:

Barbara Busch

Rohrbacher Straße 49, 69115 Heidelberg

Tel.: +49 6221 - 50 25 86 0

E-Mail: heidelberg@von-poll.com

Para o aviso de isenção de responsabilidade da von Poll Immobilien GmbH

www.von-poll.com