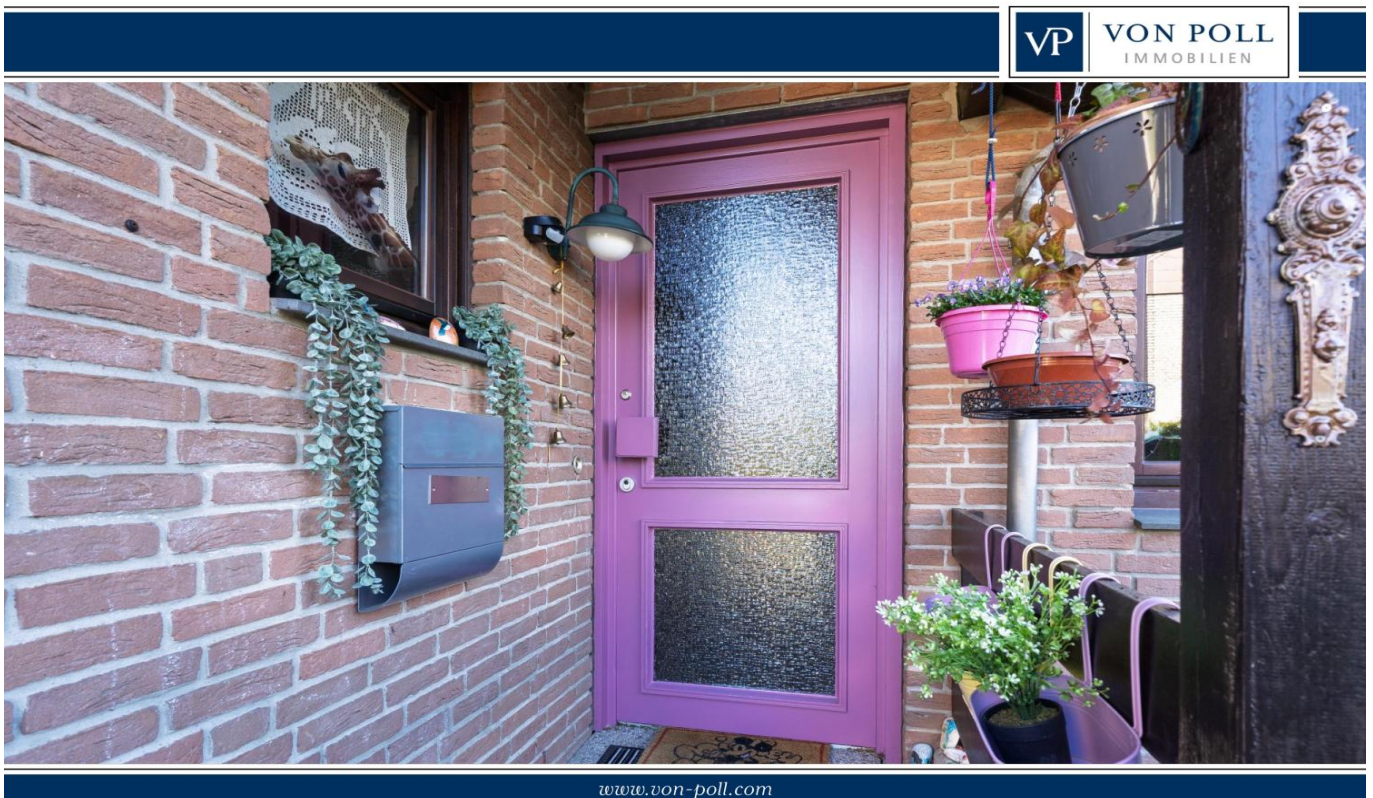


Bielefeld - Jöllenbeck

Bielefeld-Jöllenbeck: TOP Reihenmittelhaus in beliebter Wohnlage | ca. 113 m² Wfl. + Spitzboden

Número da propriedade: 25019008



www.von-poll.com

PREÇO DE COMPRA: 345.000 EUR • ÁREA: ca. 113,51 m² • QUARTOS: 5 • ÁREA DO TERRENO: 168 m²

Número da propriedade: 25019008 - 33739 Bielefeld - Jöllenbeck

- Numa vista geral
- O imóvel
- Dados energéticos
- Plantas dos pisos
- Uma primeira impressão
- Detalhes do equipamento
- Tudo sobre a localização
- Outras informações
- Pessoa de contacto

Número da propriedade: 25019008 - 33739 Bielefeld - Jöllenbeck

Numa vista geral

Número da propriedade	25019008	Preço de compra	345.000 EUR
Área	ca. 113,51 m ²	Comissão para arrendatários	Käuferprovision beträgt 3,57 % (inkl. MwSt.) des beurkundeten Kaufpreises
Forma do telhado	Telhado de sela	Tipo de construção	Sólido
Quartos	5	Área útil	ca. 14 m ²
Quartos	3	Móveis	Terraço, WC de hóspedes, Jardim / uso partilhado, Cozinha embutida
Casas de banho	1		
Ano de construção	1988		
Tipo de estacionamento	1 x Lugar de estacionamento ao ar livre		

Número da propriedade: 25019008 - 33739 Bielefeld - Jöllenbeck

Dados energéticos

Sistemas de aquecimento	Aquecimento central	Certificado Energético	Certificado de consumo de energia
Fonte de Energia	Gás	Consumo final de energia	84.20 kWh/m ² a
Certificado Energético válido até	28.03.2035	Classificação energética	C
Aquecimento	Gás	Ano de construção de acordo com o certificado energético	1988

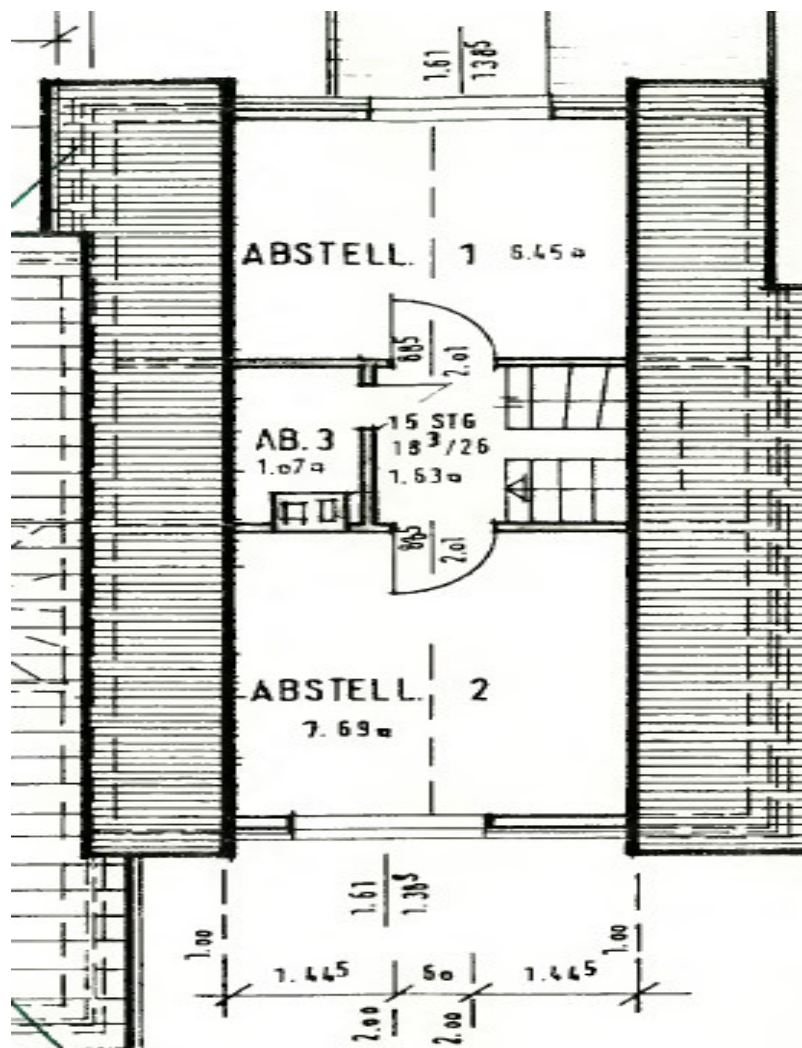
Número da propriedade: 25019008 - 33739 Bielefeld - Jöllenbeck

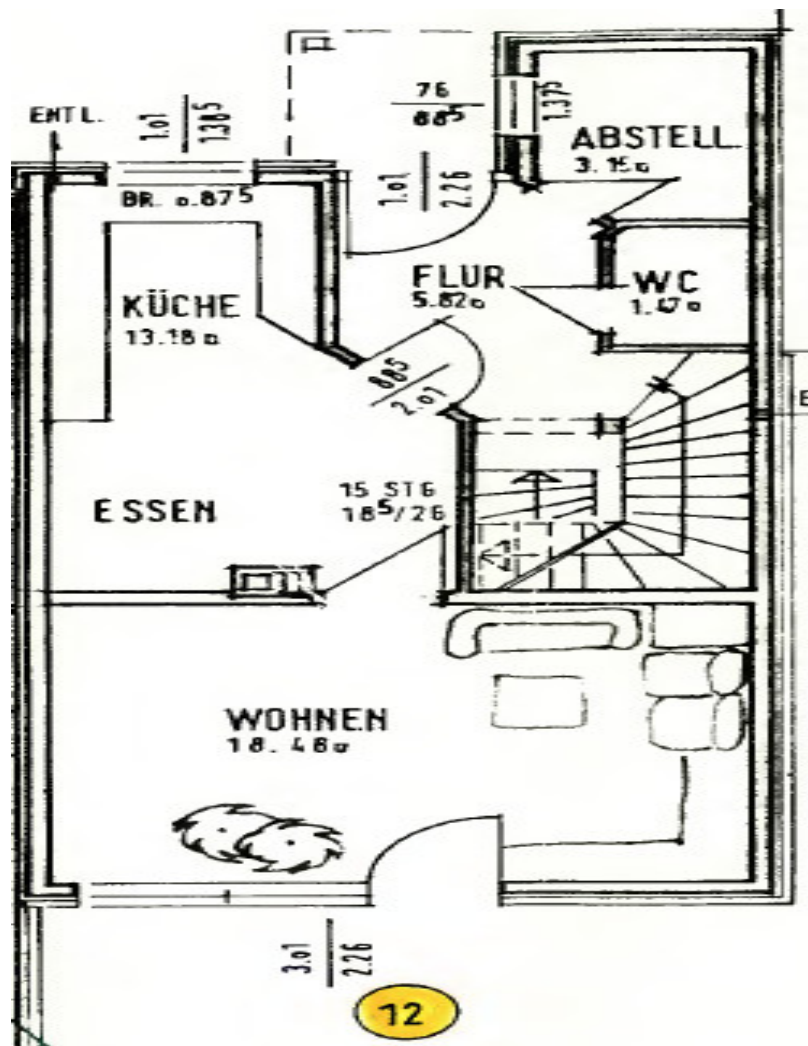
O imóvel

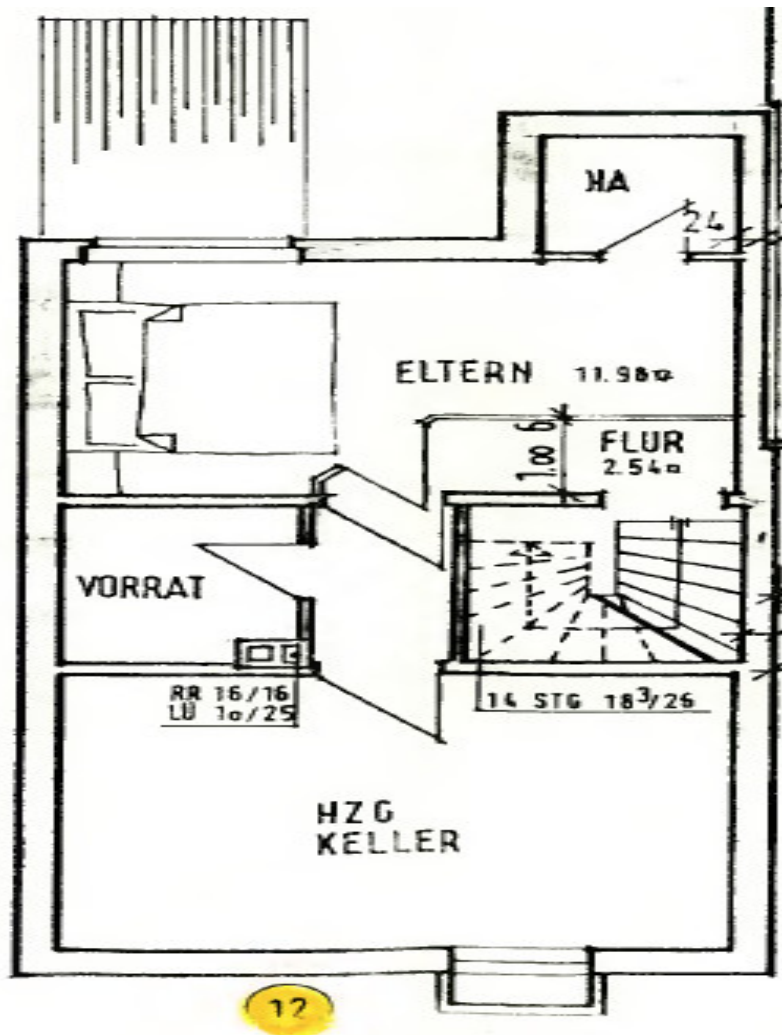


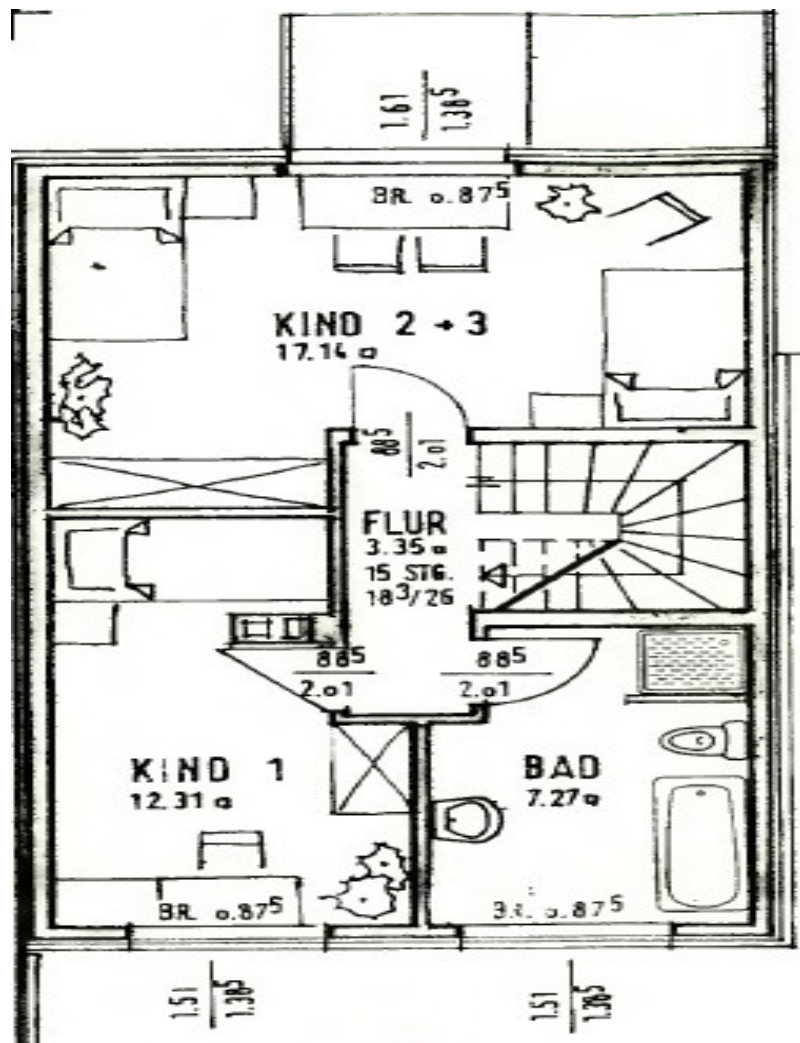
Número da propriedade: 25019008 - 33739 Bielefeld - Jöllenbeck

Plantas dos pisos









Esta planta não é à escala. Os documentos foram-nos entregues pelo cliente. Por conseguinte, não podemos assumir qualquer responsabilidade pela exatidão das indicações.

Número da propriedade: 25019008 - 33739 Bielefeld - Jöllenbeck

Uma primeira impressão

Dieses Reihenhaus wurde ca. 1988 erbaut und befindet sich zentral, aber dennoch ruhig gelegen in einer kleinen Sackgasse in Bielefeld-Jöllenbeck.

Die Immobilie überzeugt mit ihrem durchdachten Grundriss und der guten Lage Nahe des Jöllenbecker Ortskerns.

Die Raumaufteilung bietet Platz für die ganze Familie und auch eine Homeoffice-Lösung ist hier denkbar. Das geräumige Dachgeschoss bietet hierfür zusätzliche Fläche.

Die Immobilie ist sehr gepflegt und in einem guten Gesamtzustand.

Im Erdgeschoss öffnet sich Ihnen ein zentraler Flur. Zu Ihrer Linken befindet sich das Gäste-WC, sowie ein Abstellraum. Der Zugang zur Küche befindet sich auf der rechten Seite, von hier erreichen Sie auch das geräumige Wohnzimmer mit Zugang zum Garten.

Im Obergeschoss erwarten Sie 2 Schlafzimmer und ein modern gefliestes Tageslichtbad.

Über eine weitere Treppe erreichen Sie das ausgebaute Dachgeschoss. Hier ist ausreichend Platz für einen schönen Hobbyraum und ein Abstellfläche.

Die Immobilie ist vollunterkellert, hier befindet sich ein genehmigter Wohnraum, ein Heizungsraum und ein Abstellraum.

Zu der Immobilie gehört ein Stellplatz, der etwas 50 Meter vor dem Haus zu finden ist.

Haben wir Ihr Interesse geweckt? Dann freuen wir uns auf Ihre Kontaktaufnahme!

Número da propriedade: 25019008 - 33739 Bielefeld - Jöllenbeck

Detalhes do equipamento

Mit dieser Aufteilung können Sie rechnen:

ERDGESCHOSS

- zentraler Flur
- Gäste-WC
- neuwertige Einbauküche
- Essbereich
- gemütliches Wohnzimmer mit Zugang zur Terrasse und Garten
- Abstellraum
- Treppe ins Obergeschoss

OBERGECHOSS

- zentraler Flur
- Schlafzimmer
- Schlafzimmer
- Tageslichtbad mit Dusche, hell gefliest
- weitere Treppe ins Dachgeschoss

DACHGESCHOSS

- ausgebaut als Nutzfläche

KELLERGECHOSS

- Schlafzimmer
- Heizungskeller
- Abstellraum

HIGHLIGHTS

- + gepflegter Zustand
- + ruhige Lage in gewachsenem Wohngebiet
- + gute Raumaufteilung
- + Garten in Süd-Ausrichtung
- + Einbauküche

+ Stellplatz

Número da propriedade: 25019008 - 33739 Bielefeld - Jöllenbeck

Tudo sobre a localização

Der Stadtteil Jöllenbeck liegt im Bielefelder Norden und grenzt an den Kreis Herford. Das Objekt befindet sich in einem sehr gepflegten Wohngebiet, weitgehend geprägt durch Ein- und Zweifamilienhäuser. Dieses Reihenmittelhaus liegt am Ende einer Wohnstraße in einer Sackgasse. Wenig Verkehr und der nahegelegene Grünzug machen das Leben hier besonders lebenswert. Fußläufig sind der Kindergarten und die Grundschule zu erreichen. Alle notwendigen Einrichtungen des täglichen Lebens sind nur wenige Fahrrad-/Autominuten entfernt. Das Zentrum von Bielefeld erreichen Sie mit dem Auto in ca. 20 Minuten. Gute Verkehrsanbindungen ins Umland bieten die Autobahnen A2 und A33 und der Bielefelder Hauptbahnhof.

WEITERE DETAILS ZUR LAGE

ÖPNV

Busanbindung in ca. 50 m, diverse Linien

AUTOBAHN

A2 in ca. 12 km, A33 in ca. 11 km

ARZT & APOTHEKE

Allgemeinmediziner und Spezialisten im Umkreis von ca. 1-2 km, Dorf-Apotheke in ca. 500 m

EINKAUFEN

Aldi, Netto, und Combi-Verbrauchermarkt in ca. 200 m

BIELEFELD ZENTRUM in ca. 9 km

Número da propriedade: 25019008 - 33739 Bielefeld - Jöllenbeck

Outras informações

Es liegt ein Energieverbrauchsausweis vor.

Dieser ist gültig bis 28.3.2035.

Endenergieverbrauch beträgt 84.20 kWh/(m²*a).

Wesentlicher Energieträger der Heizung ist Gas.

Das Baujahr des Objekts lt. Energieausweis ist 1988.

Die Energieeffizienzklasse ist C.

GELDWÄSCHE

Als Immobilienmaklerunternehmen ist die von Poll Immobilien GmbH nach § 2 Abs. 1 Nr. 14 und § 11 Abs. 1, 2 Geldwäschegesetz (GwG) dazu verpflichtet, bei der Begründung einer Geschäftsbeziehung die Identität des Vertragspartners festzustellen und zu überprüfen, bzw. sobald ein ernsthaftes Interesse an der Durchführung des Immobilienkaufvertrages besteht. Hierzu ist es erforderlich, dass wir nach § 11 Abs. 4 GwG die relevanten Daten Ihres Personalausweises festhalten (wenn Sie als natürliche Person handeln) – beispielsweise mittels einer Kopie. Bei einer juristischen Person benötigen wir eine Kopie des Handelsregisterauszugs, aus welchem der wirtschaftlich Berechtigte hervorgeht. Das Geldwäschegesetz sieht vor, dass der Makler die Kopien bzw. Unterlagen fünf Jahre aufbewahren muss. Als unser Vertragspartner haben Sie auch eine Mitwirkungspflicht nach § 11 Abs. 6 GwG.

HAFTUNG

Wir weisen darauf hin, dass die von uns weitergegebenen Objektinformationen, Unterlagen, Pläne etc. vom Verkäufer bzw. Vermieter stammen. Eine Haftung für die Richtigkeit oder Vollständigkeit der Angaben übernehmen wir daher nicht. Es obliegt daher unseren Kunden, die darin enthaltenen Objektinformationen und Angaben auf ihre Richtigkeit hin zu überprüfen. Alle Immobilienangebote sind

freibleibend und vorbehaltlich Irrtümer, Zwischenverkauf- und Vermietung oder sonstiger Zwischenverwertung.

UNSER SERVICE FÜR SIE ALS EIGENTÜMER

Planen Sie den Verkauf oder die Vermietung Ihrer Immobilie, so ist es für Sie wichtig, deren Marktwert zu kennen. Lassen Sie kostenfrei und unverbindlich den aktuellen Wert Ihrer Immobilie professionell durch einen unserer Immobilienspezialisten einschätzen. Unser bundesweites und internationales Netzwerk ermöglicht es uns, Verkäufer bzw. Vermieter und Interessenten bestmöglich zusammenzuführen.

Número da propriedade: 25019008 - 33739 Bielefeld - Jöllenbeck

Pessoa de contacto

Para mais informações, queira contactar a sua pessoa de contacto:

Markus Nagel

Hermannstraße 1, 33602 Bielefeld

Tel.: +49 521 - 30 57 58 0

E-Mail: bielefeld@von-poll.com

Para o aviso de isenção de responsabilidade da von Poll Immobilien GmbH

www.von-poll.com