

Ensdorf

Wohnen und Arbeiten vereint

Número da propriedade: 24171174G



PREÇO DE COMPRA: 195.000 EUR • ÁREA: ca. 137 m² • QUARTOS: 7 • ÁREA DO TERRENO: 159 m²

Número da propriedade: 24171174G - 66806 Ensdorf

- Numa vista geral
- O imóvel
- Dados energéticos
- Plantas dos pisos
- Uma primeira impressão
- Detalhes do equipamento
- Tudo sobre a localização
- Outras informações
- Pessoa de contacto

Número da propriedade: 24171174G - 66806 Ens Dorf

Numa vista geral

Número da propriedade	24171174G	Preço de compra	195.000 EUR
Área	ca. 137 m²	Comissão para arrendatários	Käuferprovision beträgt 3,57 % (inkl. MwSt.) des beurkundeten Kaufpreises
Quartos	7		
Quartos	2		
Casas de banho	2	Área útil	ca. 119 m²
Ano de construção	1952	Móveis	Cozinha embutida

Número da propriedade: 24171174G - 66806 Ens Dorf

Dados energéticos

Sistemas de aquecimento	Aquecimento central	Certificado Energético	Consumo energético final
Fonte de Energia	Gás	Procura final de energia	156.55 kWh/m²a
Certificado Energético válido até	03.02.2034	Classificação energética	E
Aquecimento	Gás	Ano de construção de acordo com o certificado energético	1952

Número da propriedade: 24171174G - 66806 Ens Dorf

O imóvel



Número da propriedade: 24171174G - 66806 Ens Dorf

O imóvel



Número da propriedade: 24171174G - 66806 Ens Dorf

O imóvel



Número da propriedade: 24171174G - 66806 Ens Dorf

O imóvel



Número da propriedade: 24171174G - 66806 Ens Dorf

O imóvel



Número da propriedade: 24171174G - 66806 Ens Dorf

O imóvel



Número da propriedade: 24171174G - 66806 Ens Dorf

O imóvel



Número da propriedade: 24171174G - 66806 Ensdorf

O imóvel



Immobilie gefunden, *Finanzierung* gelöst.

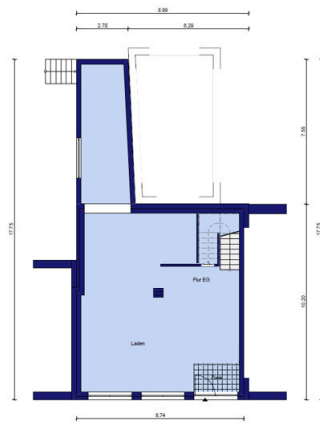
Jetzt persönliches Kaufbudget
berechnen und die passende
Finanzierungslösung ermitteln.

www.von-poll.com/finanzieren

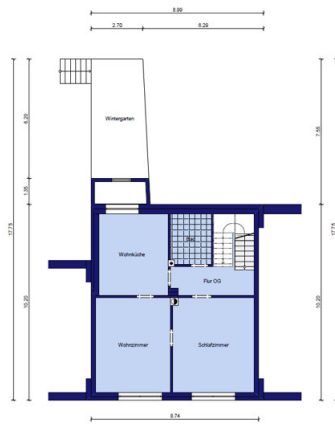


Número da propriedade: 24171174G - 66806 Ens Dorf

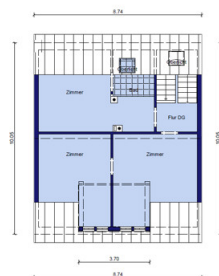
Plantas dos pisos



VP VON POLL
REAL ESTATE
Erdgeschoss
Skala 1:100 05.02.2024



VP VON POLL
REAL ESTATE
Obergeschoss 1
Skala 1:100 05.02.2024



VON POLL
REAL ESTATE
Dachgeschoss
Maßstab 1:100 04.02.2024

Esta planta não é à escala. Os documentos foram-nos entregues pelo cliente. Por conseguinte, não podemos assumir qualquer responsabilidade pela exatidão das indicações.

Número da propriedade: 24171174G - 66806 Ensdorf

Uma primeira impressão

Diese Immobilie wurde 1952 erbaut und zeichnet sich durch ihre vielseitige Nutzungsmöglichkeit aus.

Effizienz trifft Gemütlichkeit: Wohnen und Arbeiten in einem Zuhause

Das Dach wurde im Jahre 2018 neu eingedeckt, inklusive der Dämmung. Das Haus ist als eine Einheit zu sehen, die Leitungen sind nicht getrennt.

Die Immobilie hat einen Wintergarten, aber keinen Außenanlage.

Das Gebäude verfügt über drei Etagen und bietet eine interessante Gewerbefläche im Erdgeschoss sowie eine großzügige Wohnung, die sich vom Obergeschoss bis ins Dachgeschoss erstreckt.

Die bis ca. Ende 2025 vermietete Gewerbefläche im Erdgeschoss beinhaltet eine großzügige ca. 69m² Fläche und beherbergt derzeit eine Papeterie. Dieser Bereich bietet nicht nur eine ansprechende Verkaufsfläche, sondern auch Zugang zum Keller, der größtenteils als Lagerfläche dient. Die Gewerbefläche präsentiert sich als Ort mit vielseitigen Nutzungsmöglichkeiten.

In dieser Gewerbeeinheit besteht die Möglichkeit, eine Holzständerwand zur Abtrennung zu errichten, um den Eingangsbereich der Wohnung von der Papeterie zu separieren. Die Wohnung im Obergeschoss ist momentan durch eine Treppe in der Papeterie zugänglich und erstreckt sich über ca. 81m² und beeindruckt durch ihre durchdachte Raumaufteilung. Ein heller Flur führt zu allen Zimmern. Darunter ein Arbeits-/ Esszimmer sowie ein lichtdurchflutetes, offenes Wohnzimmer und einem Innenbad mit Dusche. Die Küche ist nicht nur funktional, sondern bietet auch Zugang zu dem lichtdurchfluteten Wintergarten.

Über die Treppe in der Wohnung gelangt man ins Dachgeschoss, welches sich auf ca. 55 m² erstreckt. Hier finden Sie neben einem Schlafzimmer auch ein kleines Tageslichtbad, sowie ein weiteres Schlafzimmer und ein damit verbundenes Durchgangszimmer.

Die Immobilie präsentiert sich in einem gepflegten und zu renovierungsbedürftigem Zustand und bietet eine ideale Kombination aus Wohnen und Arbeiten.

Vereinbaren Sie noch heute einen Besichtigungstermin, um sich von den Vorzügen dieses besonderen Objekts zu überzeugen.

Halten Sie hierfür einen Banknachweis für uns bereit, hierfür bitten wir um Verständnis.

Número da propriedade: 24171174G - 66806 Ensdorf

Detalhes do equipamento

- * Große Schaufensterelemente
- * Große Gewerbefläche mit Markise
- * Viel Lagerfläche im Keller

Número da propriedade: 24171174G - 66806 Ensdorf

Tudo sobre a localização

Ensdorf zeichnet sich durch seine gute Anbindung an die umliegenden Städte und Verkehrswege. Die charmante Gemeinde punktet mit einer gelungenen Kombination aus Natur, Geschichte und moderner Infrastruktur.

Die Immobilie profitiert von der Nähe zu verschiedenen Einkaufsmöglichkeiten, Schulen, und Freizeiteinrichtungen. Die umliegende Infrastruktur macht das alltägliche Leben äußerst bequem. Ensdorf bietet zudem eine Vielzahl von Grünflächen und Naherholungsgebieten, ideal für Spaziergänge und Aktivitäten im Freien.

Die gute Verkehrsanbindung, sowohl mit dem Auto als auch mit öffentlichen Verkehrsmitteln, ermöglicht es den Bewohnern, die umliegenden Städte wie Saarlouis und Völklingen schnell zu erreichen. Die Autobahnen A8 und A620 sind in kurzer Zeit erreichbar, was die Mobilität weiter erleichtert.

Número da propriedade: 24171174G - 66806 Ens Dorf

Outras informações

Es liegt ein Energiebedarfsausweis vor.
Dieser ist gültig bis 3.2.2034.
Endenergiebedarf beträgt 156.55 kwh/(m²*a).
Wesentlicher Energieträger der Heizung ist Gas.
Das Baujahr des Objekts lt. Energieausweis ist 1952.
Die Energieeffizienzklasse ist E.

GELDWÄSCHE: Als Immobilienmaklerunternehmen ist die von Poll Immobilien GmbH nach § 2 Abs. 1 Nr. 14 und § 11 Abs. 1, 2 Geldwäschegesetz (GwG) dazu verpflichtet, bei der Begründung einer Geschäftsbeziehung die Identität des Vertragspartners festzustellen und zu überprüfen, bzw. sobald ein ernsthaftes Interesse an der Durchführung des Immobilienkaufvertrages besteht. Hierzu ist es erforderlich, dass wir nach § 11 Abs. 4 GwG die relevanten Daten Ihres Personalausweises festhalten (wenn Sie als natürliche Person handeln) – beispielsweise mittels einer Kopie. Bei einer juristischen Person benötigen wir eine Kopie des Handelsregistrauszugs, aus welchem der wirtschaftlich Berechtigte hervorgeht. Das Geldwäschegesetz sieht vor, dass der Makler die Kopien bzw. Unterlagen fünf Jahre aufbewahren muss. Als unser Vertragspartner haben Sie auch eine Mitwirkungspflicht nach § 11 Abs. 6 GwG.

HAFTUNG: Wir weisen darauf hin, dass die von uns weitergegebenen Objektinformationen, Unterlagen, Pläne etc. vom Verkäufer bzw. Vermieter stammen. Eine Haftung für die Richtigkeit oder Vollständigkeit der Angaben übernehmen wir daher nicht. Es obliegt daher unseren Kunden, die darin enthaltenen Objektinformationen und Angaben auf ihre Richtigkeit hin zu überprüfen. Alle Immobilienangebote sind freibleibend und vorbehaltlich Irrtümer, Zwischenverkauf- und Vermietung oder sonstiger Zwischenverwertung.

UNSER SERVICE FÜR SIE ALS EIGENTÜMER:

Planen Sie den Verkauf oder die Vermietung Ihrer Immobilie, so ist es für Sie wichtig, deren Marktwert zu kennen. Lassen Sie kostenfrei und unverbindlich den aktuellen Wert Ihrer Immobilie professionell durch einen unserer Immobilienspezialisten einschätzen. Unser bundesweites und internationales Netzwerk ermöglicht es uns, Verkäufer bzw. Vermieter und Interessenten bestmöglich zusammenzuführen.

Número da propriedade: 24171174G - 66806 Ensdorf

Pessoa de contacto

Para mais informações, queira contactar a sua pessoa de contacto:

Marie-Louise Frank

Großer Markt 4, 66740 Saarlouis

Tel.: +49 6831 - 98 63 23 0

E-Mail: saarlouis@von-poll.com

Para o aviso de isenção de responsabilidade da von Poll Immobilien GmbH

www.von-poll.com