

Kinsau

großzügiges Einfamilienhaus

Número da propriedade: 25142010



PREÇO DE COMPRA: 698.000 EUR • ÁREA: ca. 165 m² • QUARTOS: 4.5 • ÁREA DO TERRENO: 800 m²

Número da propriedade: 25142010 - 86981 Kinsau

- **Numa vista geral**
- **O imóvel**
- **Dados energéticos**
- **Plantas dos pisos**
- **Uma primeira impressão**
- **Detalhes do equipamento**
- **Tudo sobre a localização**
- **Pessoa de contacto**

Número da propriedade: 25142010 - 86981 Kinsau

Numa vista geral

Número da propriedade	25142010	Preço de compra	698.000 EUR
Área	ca. 165 m ²	Natureza	Casa unifamiliar / Moradia
Forma do telhado	Telhado de sela	Comissão para arrendatários	Käuferprovision 3,57 % (inkl. MwSt.) des beurkundeten Kaufpreises.
Quartos	4.5	Modernização / Reciclagem	2024
Quartos	3	Tipo de construção	Sólido
Casas de banho	2	Área útil	ca. 230 m ²
Ano de construção	1998	Móveis	Terraço, WC de hóspedes, Lareira, Jardim / uso partilhado, Varanda
Tipo de estacionamento	1 x Car port, 2 x Garagem		

Número da propriedade: 25142010 - 86981 Kinsau

Dados energéticos

Sistemas de aquecimento	Aquecimento por chão radiante	Certificado Energético	Certificado de consumo de energia
Fonte de Energia	Óleo	Consumo final de energia	53.10 kWh/m²a
Certificado Energético válido até	24.07.2029	Classificação energética	B
Aquecimento	Petróleo	Ano de construção de acordo com o certificado energético	1998

Número da propriedade: 25142010 - 86981 Kinsau

O imóvel



Número da propriedade: 25142010 - 86981 Kinsau

O imóvel



Número da propriedade: 25142010 - 86981 Kinsau

O imóvel



Número da propriedade: 25142010 - 86981 Kinsau

O imóvel



Número da propriedade: 25142010 - 86981 Kinsau

O imóvel



Número da propriedade: 25142010 - 86981 Kinsau

O imóvel



Erfahren Sie hier den Wert Ihrer Immobilie.

Jetzt scannen!

VON POLL IMMOBILIEN

Immobilienbewertung – exklusiv und professionell.

- Was ist Ihre Immobilie wert?
- Wie entwickelt sich der Wert Ihrer Immobilie im Zukunft?
- Wie wirkt sich eine Modernisierung auf den Wert Ihrer Immobilie aus?

Ihre persönliche und exklusive Immobilienanalyse erhalten Sie nach nur wenigen Klicks.

www.home.von-poll.com



Número da propriedade: 25142010 - 86981 Kinsau

O imóvel



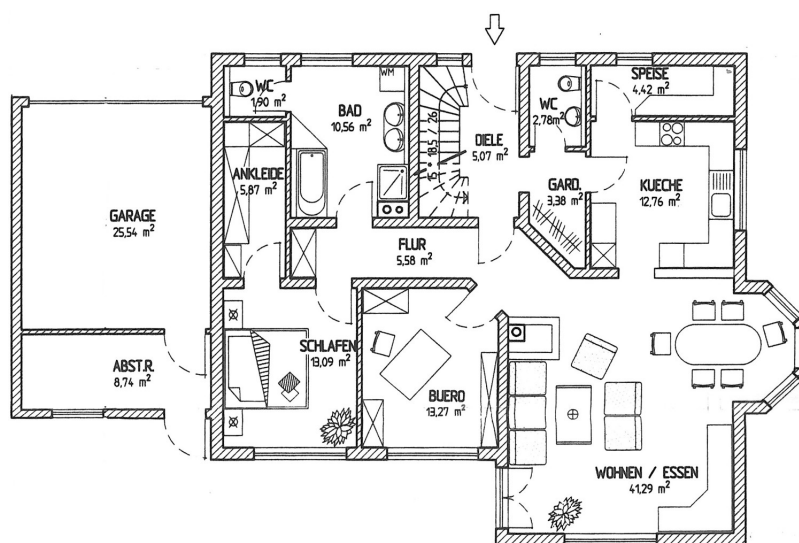
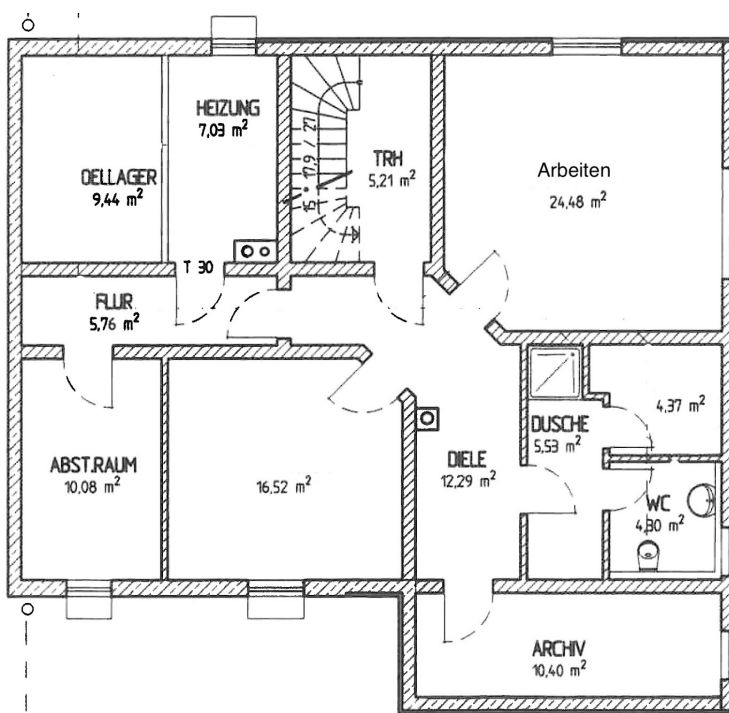
Número da propriedade: 25142010 - 86981 Kinsau

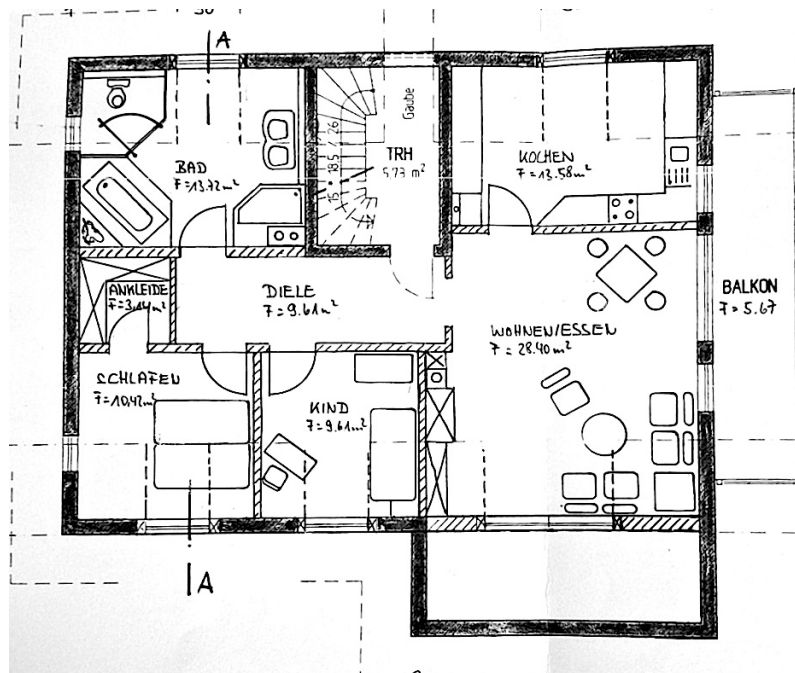
O imóvel



Número da propriedade: 25142010 - 86981 Kinsau

Plantas dos pisos





Esta planta não é à escala. Os documentos foram-nos entregues pelo cliente. Por conseguinte, não podemos assumir qualquer responsabilidade pela exatidão das indicações.

Número da propriedade: 25142010 - 86981 Kinsau

Uma primeira impressão

Das schicke und energetisch, nachhaltig errichtete Einfamilienhaus liegt in einer sehr ruhigen Wohnsiedlung von Kinsau. Durch die 4,5 Zimmer bietet dieses Haus genügend Platz für Ihre Familie. Durch die großzügige Ausbaureserve im DG, von ca. 95 qm, können weitere 3 Wohn- bzw. Arbeitsräume geschaffen werden.

Im EG befinden sich zwei Schlafzimmer, eines mit Ankleide, das großzügige Wohn-/Esszimmer, eine Diele, ein schickes Bad, zwei Wc's, eine Speisekammer und die edle Küche, mit hochwertigen Elektrogeräten. Die tolle Belichtung, der gemütliche Essbereich und der Kachel-/Grundofen erzeugen sofort eine Wohlfühlatmosphäre. Vom Wohn- und Essraum gelangen Sie direkt auf die Westterrasse, bzw. den großzügigen Garten. Der Garten ist nach Osten, Süden und Westen ausgerichtet, so dass Sie zu jeder Tageszeit die Sonne genießen können.

Das OG ist, wie eingangs einwäht, zum Ausbau vorbereitet. Durch den direkten Zugang zum OG im Eingangsbereich, eignet sich das Haus hervorragend für "Mehrgenerationenwohnen", einen separaten Gästebereich oder weitere Büroräume.

Im Untergeschoss befinden sich zusätzlich zu den üblichen Abstell- und Technikräumen auch ein weiterer, gut belichteter Wohn-/Arbeitsraum, ein Hobbyraum und ein Duschbad.

Die gepflasterte Doppelgarage sowie der zusätzliche Carport bieten Platz für 3 Fahrzeuge. Vor der Garage können weitere Fahrzeuge abgestellt werden. Die Garage erfreut Sie mit einem elektrischen Tor, Strom und Licht sowie einem Zwischenboden um weiteren Stauraum zu schaffen. Durch die Garage gelangen Sie direkt in das großzügige Gartenhaus, welches mit einem massiven Boden und ebenfalls Strom/Licht ausgestattet ist.

Das Haus befindet sich in sehr gut gepflegtem Zustand und ist mit hochwertigen Zusatzausstattungen und Einbauten eingerichtet. Zur steuerlichen Optimierung sind der Kachelofen, die Küche, das Gartenhaus, die Gartenpumpe, verschiedene Gartengeräte, die Bad- und Einbaumöbel, das Esszimmer mit Tisch und Eckbank, die Markise, mit einem Gesamtneuwert von ca. 75 T€, für zusätzlich 40 T€ zu erwerben. Im Westen des Grundstücks wird das Dorf erweitert, genaue Informationen hierzu erhalten Sie gerne auf Rückfrage, bzw. auch auf der Webseite der Verwaltungsgemeinschaft Reichling. Das Haus ist in Abstimmung ab dem 3. Quartal 2026 verfügbar. Bei Interesse freuen wir uns über Ihre Kontaktaufnahme.

Número da propriedade: 25142010 - 86981 Kinsau

Detalhes do equipamento

- nachhaltige Fliesenböden
- hochwertige Parkettböden
- elegante Echtholztüren
- Kachel-/Grundofen
- sehr helle Wohn-/Arbeitsräume
- 2-Scheiben-Isolierverglasung
- Ausbaureserve im DG, Ausbau bereits vorbereitet
- teilweise Einbauspot in den Decken
- offene Küche mit Natursteinarbeitsplatte
- Essbereich mit hochwertigem Tisch und Eckbank und Deckenspiegel
- zwei Badezimmer, eines mit Wanne und Dusche
- zwei Waschbecken im Bad
- Badmöbel & Handtuchheizkörper
- großzügige Süd-/Westterrasse mit Markise
- Solarthermieanlage
- Südbalkon
- Doppelgarage
- Carport

Número da propriedade: 25142010 - 86981 Kinsau

Tudo sobre a localização

Eingebettet in eine der schönsten Regionen Bayerns liegt das Haus in einer sehr ruhigen und dennoch verkehrsgünstige Lage. Kinsau hat ca. 1050 Einwohner und befindet etwa 20 Kilometer westlich des Ammersees. Das Ortsbild ist geprägt durch die Pfarrkirche St. Matthäus, den imposanten Pfarrhof sowie die Schlosswirtschaft. Die Lage von Kinsau zwischen der Romantischen Straße im Westen und den Lech im Osten machen das Dorf für Einheimische und Feriengäste zu einem attraktiven Aufenthaltsort.

Von Kinsau aus, sind Sie in ca. 15 Minuten auf der Autoban A 96. Die nächstgelegene Zuganbindung in Landsberg, Kaufering oder Schongau, erreichen Sie ebenfalls in ca. 10-15 Minuten.

Die nächst größeren Städte wie Landsberg, Schongau und Dießen erreichen Sie in ca. 15 Minuten. München und Augsburg befinden sich in ca. 45 Minuten Entfernung.

Gaststätten, ein Kindergarten, ein Arzt und Einkaufsmöglichkeiten sind direkt am Ort und in näherer Umgebung. In Kinsau gibt es ein vielfältiges Vereinsangebot wie z. B. einen Fußballclub, einen Schützenverein, einen Tennis- und Gymnastikverein einen Musikverein, usw.. Die Bevölkerung engagiert sich sehr für ihre Heimatgemeinde und bindet gerne Neubürger ein.

Weitläufige Wiesen, Felder und Wälder laden zum Ausreiten, Radeln und Wandern ein. Herrliche Badeseen sorgen im Sommer für Erfrischung. Im Winter erreichen Sie in einer knappen Stunde verschiedene Skigebiete in den Alpen.

Wohnen Sie dort, wo andere gerne Urlaub machen.

Número da propriedade: 25142010 - 86981 Kinsau

Pessoa de contacto

Para mais informações, queira contactar a sua pessoa de contacto:

Dirk Bolsinger

Hinterer Anger 305, 86899 Landsberg am Lech

Tel.: +49 8191 - 97 20 52 0

E-Mail: landsberg@von-poll.com

Para o aviso de isenção de responsabilidade da von Poll Immobilien GmbH

www.von-poll.com