

Kaufbeuren

Tag der offenen Besichtigung: Samstag, 20.06.2026 von 11 - 13 Uhr

Número da propriedade: 26142020



PREÇO DE COMPRA: 685.000 EUR • ÁREA: ca. 94,69 m² • QUARTOS: 3

Número da propriedade: 26142020 - 87600 Kaufbeuren

- **Numa vista geral**
- **O imóvel**
- **Dados energéticos**
- **Uma primeira impressão**
- **Detalhes do equipamento**
- **Tudo sobre a localização**
- **Pessoa de contacto**

Número da propriedade: 26142020 - 87600 Kaufbeuren

Numa vista geral

Número da propriedade	26142020	Preço de compra	685.000 EUR
Área	ca. 94,69 m ²	Apartamento	Piso
Forma do telhado	Telhado de quadril	Tipo de construção	Sólido
Quartos	3	Área útil	ca. 13 m ²
Quartos	2	Móveis	WC de hóspedes, Jardim / uso partilhado, Varanda
Casas de banho	1		
Ano de construção	2025		
Tipo de estacionamento	2 x Parque de estacionamento subterrâneo, 25000 EUR (Venda)		

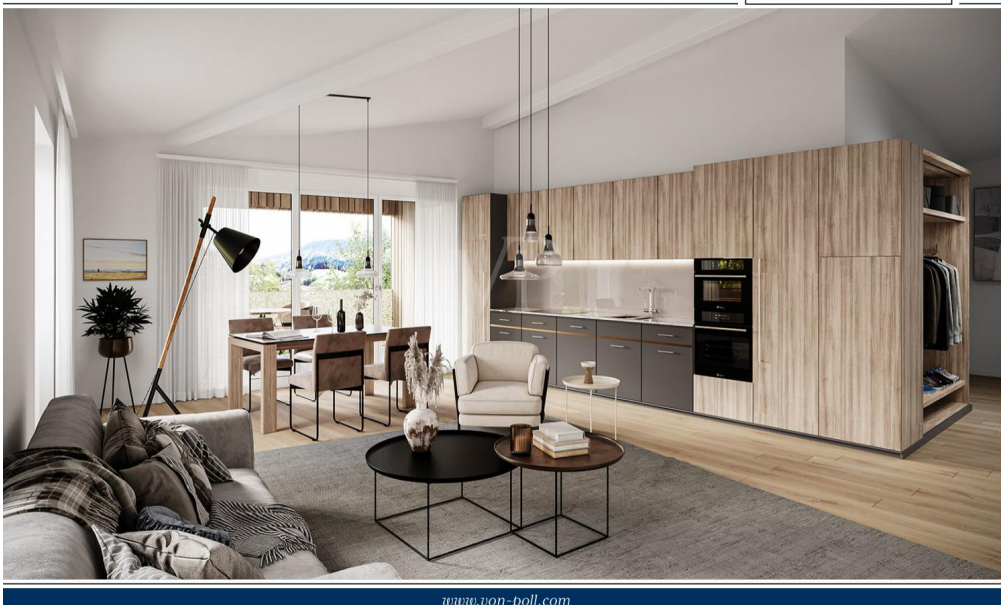
Número da propriedade: 26142020 - 87600 Kaufbeuren

Dados energéticos

Sistemas de aquecimento	Aquecimento central	Certificado Energético	Consumo energético final
Fonte de Energia	Eletricidade	Procura final de energia	17.20 kWh/m²a
Certificado Energético válido até	13.02.2035	Classificação energética	A+
Aquecimento	Gás	Ano de construção de acordo com o certificado energético	2025

Número da propriedade: 26142020 - 87600 Kaufbeuren

O imóvel



Número da propriedade: 26142020 - 87600 Kaufbeuren

O imóvel



www.von-poll.com



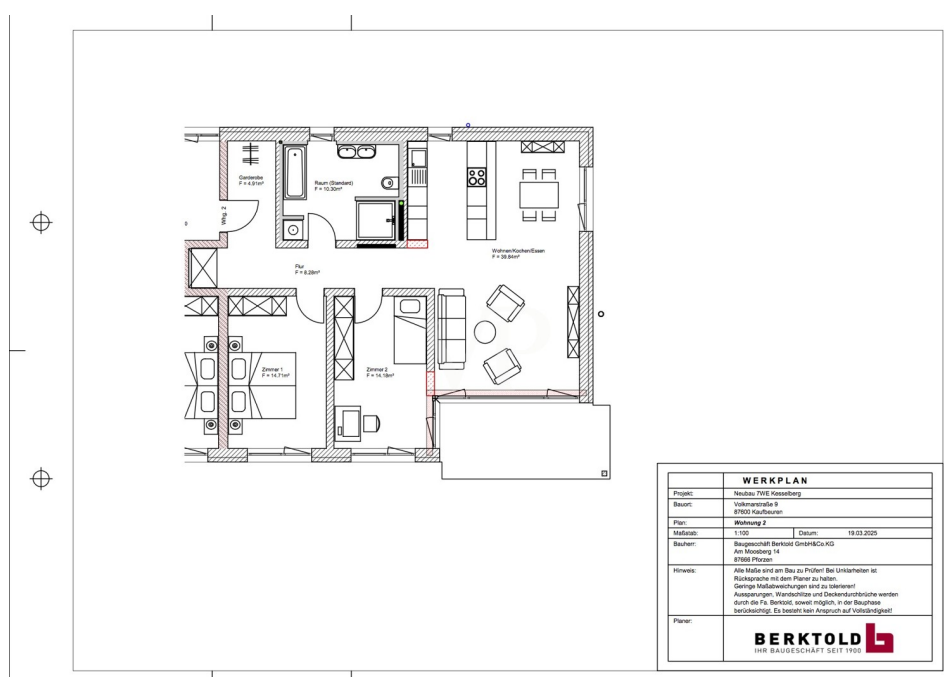
Número da propriedade: 26142020 - 87600 Kaufbeuren

O imóvel



Número da propriedade: 26142020 - 87600 Kaufbeuren

O imóvel



Número da propriedade: 26142020 - 87600 Kaufbeuren

O imóvel



ENERGIEAUSWEIS für Wohngebäude

gemäß den §§ 79 ff. Gebäudeenergiegesetz (GEG) vom 16. Oktober 2023

Berechneter Energiebedarf des Gebäudes

Vorschau
(Werte sind nur geschätzt)

2

Energiebedarf

Treibhausgasemissionen 8,7 kg CO₂-Äquivalent (m² a)

↓

Endenergiebedarf

17,2 kWh/(m² a)

↓

A+

↓

A

↓

B

↓

C

↓

D

↓

E

↓

F

↓

G

↓

H

↓

I

↓

J

↓

K

↓

L

↓

M

↓

N

↓

O

↓

P

↓

Q

↓

R

↓

S

↓

T

↓

U

↓

V

↓

W

↓

X

↓

Y

↓

Z

↓

aa

↓

ab

↓

ac

↓

ad

↓

ae

↓

af

↓

ag

↓

ah

↓

ai

↓

aj

↓

ak

↓

al

↓

am

↓

an

↓

ao

↓

ap

↓

aq

↓

ar

↓

as

↓

at

↓

au

↓

av

↓

aw

↓

ax

↓

ay

↓

az

↓

ba

↓

bb

↓

bc

↓

bd

↓

be

↓

bf

↓

bg

↓

bh

↓

bi

↓

bj

↓

bk

↓

bl

↓

bm

↓

bn

↓

bo

↓

bp

↓

bq

↓

br

↓

bs

↓

bt

↓

bu

↓

bv

↓

bw

↓

bx

↓

by

↓

bz

↓

ca

↓

cb

↓

cc

↓

cd

↓

ce

↓

cf

↓

cg

↓

ch

↓

ci

↓

cj

↓

ck

↓

cl

↓

cm

↓

cn

↓

co

↓

cp

↓

cq

↓

cr

↓

cs

↓

ct

↓

cu

↓

cv

↓

cw

↓

cx

↓

cy

↓

cz

↓

da

↓

db

↓

dc

↓

dd

↓

de

↓

df

↓

dg

↓

dh

↓

di

↓

dj

↓

dk

↓

dl

↓

dm

↓

dn

↓

do

↓

dp

↓

dq

↓

dr

↓

ds

↓

dt

↓

du

↓

dv

↓

dw

↓

dx

↓

dy

↓

dz

↓

ea

↓

eb

↓

ec

↓

ed

↓

ee

↓

ef

↓

eg

↓

eh

↓

ei

↓

ej

↓

ek

↓

el

↓

em

↓

en

↓

eo

↓

ep

↓

eq

↓

er

↓

es

↓

et

↓

eu

↓

ev

↓

ew

↓

ex

↓

ey

↓

ez

↓

fa

↓

fb

↓

fc

↓

fd

↓

fe

↓

ff

↓

fg

↓

fh

↓

fi

↓

fj

↓

fk

↓

fl

↓

fm

↓

fn

↓

fo

↓

fp

↓

fq

↓

fr

↓

fs

↓

ft

↓

fu

↓

fv

↓

fw

↓

fx

↓

fy

↓

fz

↓

ga

↓

gb

↓

gc

↓

gd

↓

ge

↓

gf

↓

gg

↓

gh

↓

gi

↓

gj

↓

gk

↓

gl

↓

gm

↓

gn

↓

go

↓

gp

↓

gq

↓

gr

↓

gs

↓

gt

↓

gu

↓

gv

↓

gw

↓

gx

↓

gy

↓

gz

↓

ha

↓

hb

↓

hc

↓

hd

↓

he

↓

hf

↓

hg

↓

hh

↓

hi

↓

hj

↓

hk

↓

hl

↓

hm

↓

hn

↓

ho

↓

hp

↓

hq

↓

hr

↓

hs

↓

ht

↓

hu

↓

hv

↓

hw

↓

hx

↓

hy

↓

hz

↓

ia

↓

ib

↓

ic

↓

id

↓

ie

↓

if

↓

ig

↓

ih

↓

ii

↓

ij

↓

ik

↓

il

↓

im

↓

in

↓

io

↓

ip

↓

iq

↓

ir

↓

is

↓

it

↓

iu

↓

iv

↓

iw

↓

ix

↓

iy

↓

iz

↓

ja

↓

jb

↓

jc

↓

jd

↓

je

↓

jf

↓

jj

↓

jk

↓

jl

↓

jm

↓

jn

↓

jo

↓

jp

↓

jq

↓

jr

↓

js

↓

jt

↓

ju

↓

jv

↓

jw

↓

jx

↓

jy

↓

jz

↓

ka

↓

kb

↓

kc

↓

kd

↓

ke

↓

kf

↓

kg

↓

kh

↓

ki

↓

kj

↓

kl

↓

km

↓

kn

↓

ko

↓

kp

↓

kq

↓

kr</

Número da propriedade: 26142020 - 87600 Kaufbeuren

Uma primeira impressão

Wir bieten Ihnen hier eine exklusive, ästhetische 3 Zimmer EG -Neubau Wohnung in bester Lage von Kaufbeuren mit Terrasse und 2 TG Stellplätzen.

Die Wohnung befindet sich im Erdgeschoss .

Bestehend aus 2 Schlafzimmern, einem großzügigen Wohn - Essbereich mit direktem Zugang zur Terrasse, einem Badezimmer und Garderobebereich.

Hervorzuheben ist die hochwertige Bauweise, sowie Ausstattung.

Der hohe energetische Standard und somit die sehr geringen Heizkosten, zeichnen diese Immobilie aus.

Beheizt wird das Gebäude durch den Einsatz einer Luft-Wasser-Wärmepumpe, die Spitzenlast wird von einer Gastherme abgedeckt.

Die Beheizung aller Wohnräume erfolgt mittels Fußbodenheizung.

Das moderne Bad ist mit Duschrinne aus Acryl ausgestattet, Porzellan- Waschtischen , WC, Handtuchhalter, Badetuchhalter, Papierrollenhalter, Spiegel und Waschmaschinenanschlüsse.

Zusätzlich zum Wohnugspreis werden zwei Tiefgaragenplätze für je € 25.000,- angeboten.

Hier haben Sie die Chance Ihren Wohntraum, in Toplage, in die Realität umzusetzen.

Die Wohnung ist bereits fertiggestellt.

Bei Interesse freuen wir uns über Ihre Kontaktaufnahme. Die Illustrationen sind unverbindlich.

Número da propriedade: 26142020 - 87600 Kaufbeuren

Detalhes do equipamento

- Ziegelmassivbauweise
- Lüftungsanlage mit Wärmerückgewinnung
- Luftwärmepumpe mit Gasunterstützung
- Fußbodenheizung
- kfW 55
- Stahlbeton- Sichttreppen in allen Geschossen
- Kunststoff / Alufenster 3fach Isolierverglasung
- elektrische Jalousien in raumseitig geschlossenen Jalousiekästen
- Alu-Fensterbänke
- Klingelanlage mit Wechselsprechanlage und elektr. Türöffner
- vollflächig verklebter Holzboden
- Fliesen
- Badewanne
- Duschrinne aus Acryl
- Porzellan Waschtische
- wandhängende WC`s
- Handtuchhalter, Badetuchhalter, Papierrollehalter, Spiegel,
- Waschmaschinenanschlüsse
- Alle Wohnungen erhalten TV- & Radioanschluss über eine SAT-Anlage oder Internetanschluss, in jedem Wohn- und Schlafräum.
- Einen Netzwerkanschluss in jedem Zimmer außer Bad und WC.
- Tiefgaragenstellplätze
- Terrasse

Número da propriedade: 26142020 - 87600 Kaufbeuren

Tudo sobre a localização

Kaufbeuren ist eine Stadt mit derzeit ca. 48.000 Einwohnern und kulturellen Highlights in der alten freien Reichsstadt und Umgebung.

Die Innenstadt erreichen Sie zu Fuß in ca. 5 - 10 Minuten. Die Verkehrsanbindung wie auch die Anbindung an den öffentlichen Nahverkehr ist ausgezeichnet, so erreichen Sie z. B. die nächste Bushaltestelle in ca. 200 m Entfernung.

Geschäfte des täglichen Bedarfs, Banken, Ärzte sowie Cafes sind im Umkreis von ca. 10 Min. zu erreichen. Der nächste Kindergarten ist nur 500 m entfernt. Grund- und weiterführende Schulen sind direkt im Ort.

In ca. 15 Minuten erreichen Sie die Autobahn A 96 und die Bundesstraße B 16 ist in wenigen Min. zu erreichen.

Weitläufige Wiesen, Felder und Wälder laden zum Radeln und Wandern ein. Direkt in der Nachbarschaft befinden sich schöne Freizeit- und Sportanlagen.

Herrliche Badeseen sorgen im Sommer für Erfrischung und im Winter erreichen Sie in einer halben Stunde verschiedene Skigebiete in den Alpen.

Número da propriedade: 26142020 - 87600 Kaufbeuren

Pessoa de contacto

Para mais informações, queira contactar a sua pessoa de contacto:

Dirk Bolsinger

Hinterer Anger 305, 86899 Landsberg am Lech

Tel.: +49 8191 - 97 20 52 0

E-Mail: landsberg@von-poll.com

Para o aviso de isenção de responsabilidade da von Poll Immobilien GmbH

www.von-poll.com