

Weilheim in Oberbayern

2-Zimmer Wohnung mit Balkon & Loggia

Número da propriedade: 25142041



www.von-poll.com

PREÇO DE COMPRA: 255.000 EUR • ÁREA: ca. 58 m² • QUARTOS: 2

Número da propriedade: 25142041 - 82362 Weilheim in Oberbayern

- Numa vista geral
- O imóvel
- Dados energéticos
- Plantas dos pisos
- Uma primeira impressão
- Detalhes do equipamento
- Tudo sobre a localização
- Outras informações
- Pessoa de contacto

Número da propriedade: 25142041 - 82362 Weilheim in Oberbayern

Numa vista geral

Número da propriedade	25142041
Área	ca. 58 m ²
Quartos	2
Quartos	1
Casas de banho	1
Ano de construção	1996

Preço de compra	255.000 EUR
Apartamento	Piso
Comissão para arrendatários	Käuferprovision beträgt 3,57 % (inkl. MwSt.) des beurkundeten Kaufpreises
Tipo de construção	Sólido
Área útil	ca. 6 m ²
Móveis	Cozinha embutida, Varanda

Número da propriedade: 25142041 - 82362 Weilheim in Oberbayern

Dados energéticos

Sistemas de aquecimento	Aquecimento central	Certificado Energético	Certificado de consumo de energia
Fonte de Energia	Gás natural leve	Consumo final de energia	107.50 kWh/m²a
Certificado Energético válido até	16.04.2034	Classificação energética	D
Aquecimento	Gás	Ano de construção de acordo com o certificado energético	1996

Número da propriedade: 25142041 - 82362 Weilheim in Oberbayern

O imóvel



Número da propriedade: 25142041 - 82362 Weilheim in Oberbayern

O imóvel



Número da propriedade: 25142041 - 82362 Weilheim in Oberbayern

O imóvel



Número da propriedade: 25142041 - 82362 Weilheim in Oberbayern

O imóvel



Número da propriedade: 25142041 - 82362 Weilheim in Oberbayern

O imóvel



Número da propriedade: 25142041 - 82362 Weilheim in Oberbayern

O imóvel

FÜR SIE IN DEN BESTEN LAGEN



VON POLL
IMMOBILIEN®

GUTSCHEIN

...für eine kostenfreie
und unverbindliche
Immobilienbewertung

kontaktieren Sie
uns gerne

VON POLL IMMOBILIEN Landsberg am Lech
+49 (0)8191 97 20 520
landsberg@von-poll.com

www.von-poll.com

Número da propriedade: 25142041 - 82362 Weilheim in Oberbayern

Plantas dos pisos

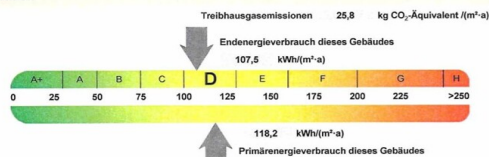
ENERGIEAUSWEIS für Wohngebäude
gemäß den §§ 79 ff. Gebäudeenergiegesetz (GEG) vom ¹ 16. Oktober 2023

Erfasster Energieverbrauch des Gebäudes

Registriernummer: BY-2024-005049803

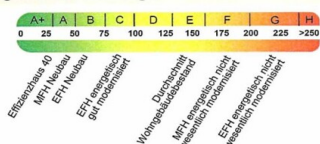
3

Energieverbrauch

Endenergieverbrauch dieses Gebäudes [Pflichtangabe in Immobilienanzeigen] 107,5 kWh/(m²·a)

Verbrauchserfassung - Heizung und Warmwasser

Zeitraum von	Zeitraum bis	Energieträger ²	Primärenergiefaktor	Energieverbrauch [kWh]	Anteil Warmwasser [kWh]	Anteil Heizung [kWh]	Klimafaktor
01.01.2021	31.12.2023	Erdgas E	1,10	656539	221754	434785	1,03

☐ weitere Einträge in AnlageVergleichswerte Endenergie ³

Die modellhaft ermittelten Vergleichswerte beziehen sich auf Gebäude, in denen Wärme für Heizung und Warmwasser durch Heizkessel im Gebäude bereitgestellt wird. Soll ein Energieverbrauch eines mit Fern- oder Nahwärme beheizten Gebäudes verglichen werden, ist zu beachten, dass hier normalerweise ein um 15 bis 30 % geringerer Energieverbrauch als bei vergleichbaren Gebäuden mit Kesselheizung zu erwarten ist.

Erläuterungen zum Verfahren

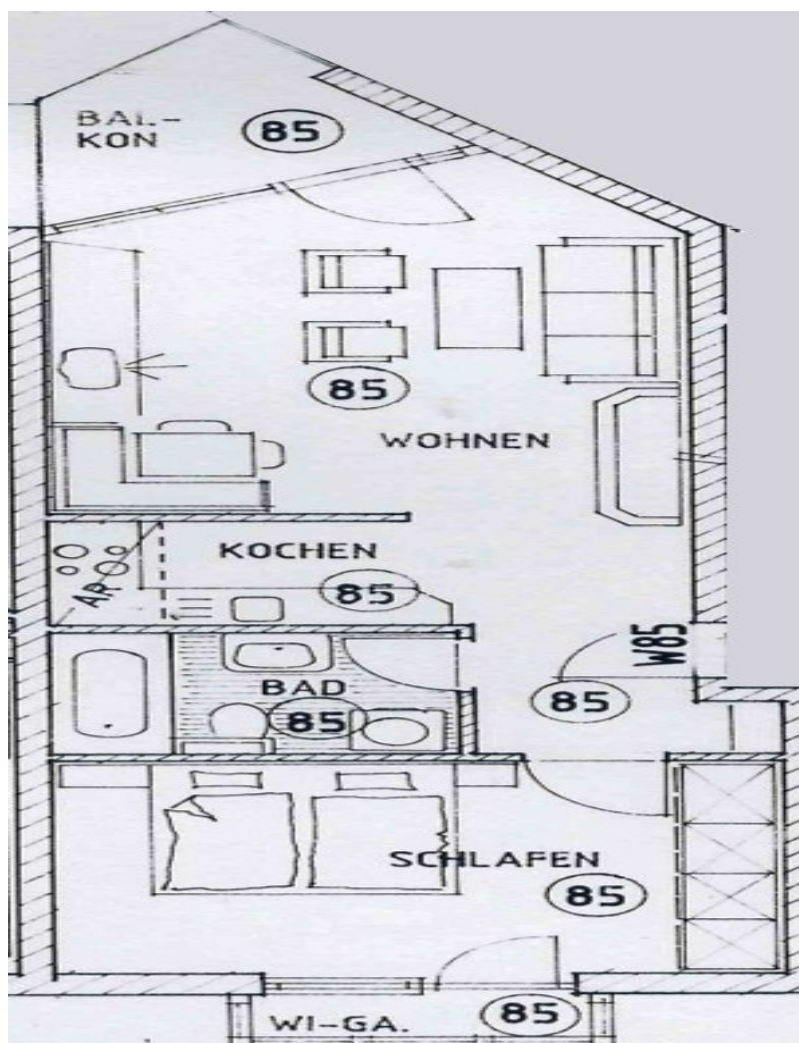
Das Verfahren zur Ermittlung des Energieverbrauchs ist durch das GEG vorgegeben. Die Werte der Skala sind spezifische Werte pro Quadratmeter Gebäudenutzfläche (A_n) nach dem GEG, die im Allgemeinen größer ist als die Wohnfläche des Gebäudes. Der tatsächliche Energieverbrauch eines Gebäudes weicht insbesondere wegen des Witterungseinflusses und sich ändernden Nutzerverhaltens vom angegebenen Energieverbrauch ab.

¹ siehe Fußnote 1 auf Seite 1 des Energieausweises

² gegebenenfalls auch Leerlaufzuschläge, Warmwasser- oder Kältezuschläge in kWh

³ EFH: Einfamilienhaus, MFH: Mehrfamilienhaus

Hoffmann Software AG, HS Verbrauchspass 4.4.3



Esta planta não é à escala. Os documentos foram-nos entregues pelo cliente. Por conseguinte, não podemos assumir qualquer responsabilidade pela exatidão das indicações.

Número da propriedade: 25142041 - 82362 Weilheim in Oberbayern

Uma primeira impressão

Diese gut geschnittene 2-Zimmer-Wohnung befindet sich im zweiten Obergeschoss eines gepflegten Mehrfamilienhauses aus dem Jahr 1996 mit insgesamt 12 Wohneinheiten. Über das zentrale Treppenhaus gelangt man bequem in die Wohnung.

Ab 01.03.2026 ist die Wohnung leerstehend.

Der Eingangsbereich führt direkt in den Flur, von dem aus alle Räume erreichbar sind. Auf der linken Seite befindet sich das Badezimmer, ausgestattet mit Badewanne, WC, Waschbecken, Waschmaschinenanschluss sowie einer Lüftungsanlage. Das Bad bietet ausreichend Platz und eine funktionale Ausstattung. Weiter den Flur entlang erreicht man das nach Osten ausgerichtete Schlafzimmer mit Zugang zum gemütlichen Wintergarten/Loggia – perfekt, um die Morgensonne zu genießen.

Rechts vom Eingangsbereich liegt die separate Küche mit Einbauküche. Eine praktische Durchreiche verbindet diesen Bereich mit dem angrenzenden Wohnzimmer. Das Wohnzimmer bildet das Herzstück der Wohnung: Der großzügige Raum bietet viel Platz für individuelle Gestaltungsmöglichkeiten und ist dank großer Fensterflächen sowie Zugang zum Balkon besonders hell und freundlich. Parkettboden im Wohn- und Schlafzimmer unterstreicht den einladenden Charakter, dieser müsste jedoch abgeschliffen werden.

Zur Wohnung gehört ein Kellerabteil mit ca. 6 m² Nutzfläche. Ein zugeordneten Stellplatz gibt es nicht, kann jedoch bei einem anderen Eigentümer im Haus zusätzlich angemietet werden.

Hinweis: Einige der Bilder wurden mittels KI leergeräumt (Schränke, Jacken, Kleinzeug). Keine Änderungen welche die Beschaffenheit o. Mängel betrifft wurden entfernt.

Die Wohnung ist derzeit vermietet jedoch wurde der Mietvertrag seitens des Mieters gekündigt. Ab 01.03.2026 ist die Wohnung leerstehend.

Wir freuen uns über Ihre Kontaktaufnahme.

Número da propriedade: 25142041 - 82362 Weilheim in Oberbayern

Detalhes do equipamento

- Parkettboden
- Laminatboden
- Fliesen
- Loggia
- Balkon
- Einbauküche
- Fahrradabstellraum
- Kellerabteil
- Bad mit Badewanne & Waschmaschinenanschluss
- Kunststofffenster Doppelverglasung

Número da propriedade: 25142041 - 82362 Weilheim in Oberbayern

Tudo sobre a localização

Die Immobilie befindet sich in Weilheim in Oberbayern, einer Stadt, die durch ihre Lage im reizvollen Voralpenland besticht und zugleich eine hervorragende Anbindung bietet. Über die Bundesstraße B2 sowie die Autobahnen A95 und A96 ist München in weniger als einer Stunde erreichbar. Den Bahnhof Weilheim erreicht man in wenigen Minuten und ist ein wichtiger Knotenpunkt im Regionalverkehr und bietet direkte Verbindungen nach München, Garmisch-Partenkirchen, Augsburg und Schongau. Ergänzt wird dies durch ein gut ausgebautes Stadt- und Regionalbusnetz, das seit 2025 in den Münchner Verkehrs- und Tarifverbund (MVV) integriert ist und so noch attraktivere Möglichkeiten für Pendler eröffnet.

Die Infrastruktur der Stadt ist vielfältig und komplett auf die Bedürfnisse des täglichen Lebens abgestimmt. Einkaufsmöglichkeiten, Gastronomie, Ärzte und Apotheken sind in ausreichender Zahl vorhanden. Familien profitieren von einem breiten Bildungsangebot: Neben Kindergärten und Grundschulen stehen auch weiterführende Schulen wie Realschule und Gymnasium zur Verfügung. Ein dichtes Radwegenetz sowie zahlreiche städtische Einrichtungen runden die Versorgung ab und tragen zu einer hohen Lebensqualität bei.

Für Freizeit und Erholung bietet Weilheim eine Fülle an Möglichkeiten. Die historische Altstadt mit ihren Plätzen, Geschäften und Cafés lädt zum Bummeln und Verweilen ein. Sport- und Kultureinrichtungen sowie ein abwechslungsreiches Vereinsleben sorgen für ein aktives Umfeld. Zudem eröffnet die Nähe zu Seen, Wäldern und Bergen vielfältige Freizeitangebote: Ob Wandern, Radfahren oder Wintersport – die umliegende Natur garantiert Erholung und Abwechslung zu jeder Jahreszeit.

Insgesamt vereint Weilheim naturnahe Lebensqualität mit urbanem Komfort und optimaler Verkehrsanbindung – ideal für alle, die die Balance zwischen Ruhe, Natur und guter Erreichbarkeit suchen.

Número da propriedade: 25142041 - 82362 Weilheim in Oberbayern

Outras informações

Es liegt ein Energieverbrauchsausweis vor.

Dieser ist gültig bis 16.4.2034.

Endenergieverbrauch beträgt 107.50 kwh/(m²*a).

Wesentlicher Energieträger der Heizung ist Erdgas leicht.

Das Baujahr des Objekts lt. Energieausweis ist 1996.

Die Energieeffizienzklasse ist D.

Número da propriedade: 25142041 - 82362 Weilheim in Oberbayern

Pessoa de contacto

Para mais informações, queira contactar a sua pessoa de contacto:

Dirk Bolsinger

Hinterer Anger 305, 86899 Landsberg am Lech

Tel.: +49 8191 - 97 20 52 0

E-Mail: landsberg@von-poll.com

Para o aviso de isenção de responsabilidade da von Poll Immobilien GmbH

www.von-poll.com