

Obermeitingen

schönes Haus mit Wintergarten

Número da propriedade: 25142035



www.von-poll.com

PREÇO DE COMPRA: 498.000 EUR • ÁREA: ca. 135 m² • QUARTOS: 4.5 • ÁREA DO TERRENO: 600 m²

Número da propriedade: 25142035 - 86836 Obermeitingen

- Numa vista geral
- O imóvel
- Dados energéticos
- Plantas dos pisos
- Uma primeira impressão
- Detalhes do equipamento
- Tudo sobre a localização
- Pessoa de contacto

Número da propriedade: 25142035 - 86836 Obermeitingen

Numa vista geral

| | | | |
|------------------------|---|-----------------------------|---|
| Número da propriedade | 25142035 | Preço de compra | 498.000 EUR |
| Área | ca. 135 m ² | Natureza | Casa unifamiliar / Moradia |
| Forma do telhado | Telhado de sela | Comissão para arrendatários | Käuferprovision beträgt 3,57 % (inkl. MwSt.) des beurkundeten Kaufpreises |
| Quartos | 4.5 | Modernização / Reciclagem | 2025 |
| Quartos | 3 | Tipo de construção | Sólido |
| Casas de banho | 1 | Área útil | ca. 90 m ² |
| Ano de construção | 2003 | Móveis | Terraço, WC de hóspedes, Lareira, Jardim / uso partilhado |
| Tipo de estacionamento | 3 x Lugar de estacionamento ao ar livre, 2 x Garagem, 11000 EUR (Venda) | | |

Número da propriedade: 25142035 - 86836 Obermeitingen

Dados energéticos

| | | | |
|-----------------------------------|---------------------|--|-----------------------------|
| Sistemas de aquecimento | Aquecimento central | Certificado Energético | Consumo energético final |
| Fonte de Energia | Gás | Procura final de energia | 112.60 kWh/m ² a |
| Certificado Energético válido até | 05.10.2035 | Classificação energética | D |
| Aquecimento | Gás | Ano de construção de acordo com o certificado energético | 2003 |

Número da propriedade: 25142035 - 86836 Obermeitingen

O imóvel



Número da propriedade: 25142035 - 86836 Obermeitingen

O imóvel



Número da propriedade: 25142035 - 86836 Obermeitingen

O imóvel



VP VON POLL
IMMOBILIEN

**Immobilienbewertung –
exklusiv und
professionell.**

- Was ist Ihre Immobilie wert?
- Wie entwickelt sich der Wert Ihrer Immobilie im Zukunft?
- Wie wirkt sich eine Modernisierung auf den Wert Ihrer Immobilie aus?

Ihre persönliche und exklusive Immobilienanalyse erhalten Sie nach nur wenigen Klicks.

www.home.von-poll.com

Número da propriedade: 25142035 - 86836 Obermeitingen

O imóvel



Número da propriedade: 25142035 - 86836 Obermeitingen

O imóvel



Número da propriedade: 25142035 - 86836 Obermeitingen

O imóvel



Número da propriedade: 25142035 - 86836 Obermeitingen

O imóvel



Número da propriedade: 25142035 - 86836 Obermeitingen

O imóvel

FÜR SIE IN DEN BESTEN LAGEN

GUTSCHEIN

...für eine kostenfreie
und unverbindliche
Immobilienbewertung

kontaktieren Sie
uns gerne

VON POLL IMMOBILIEN Landsberg am Lech
+49 (0)8191 97 20 520
landsberg@von-poll.com

www.von-poll.com

FÜR SIE IN DEN BESTEN LAGEN



Gern informieren wir
Sie persönlich über weitere
Details zur Immobilie.

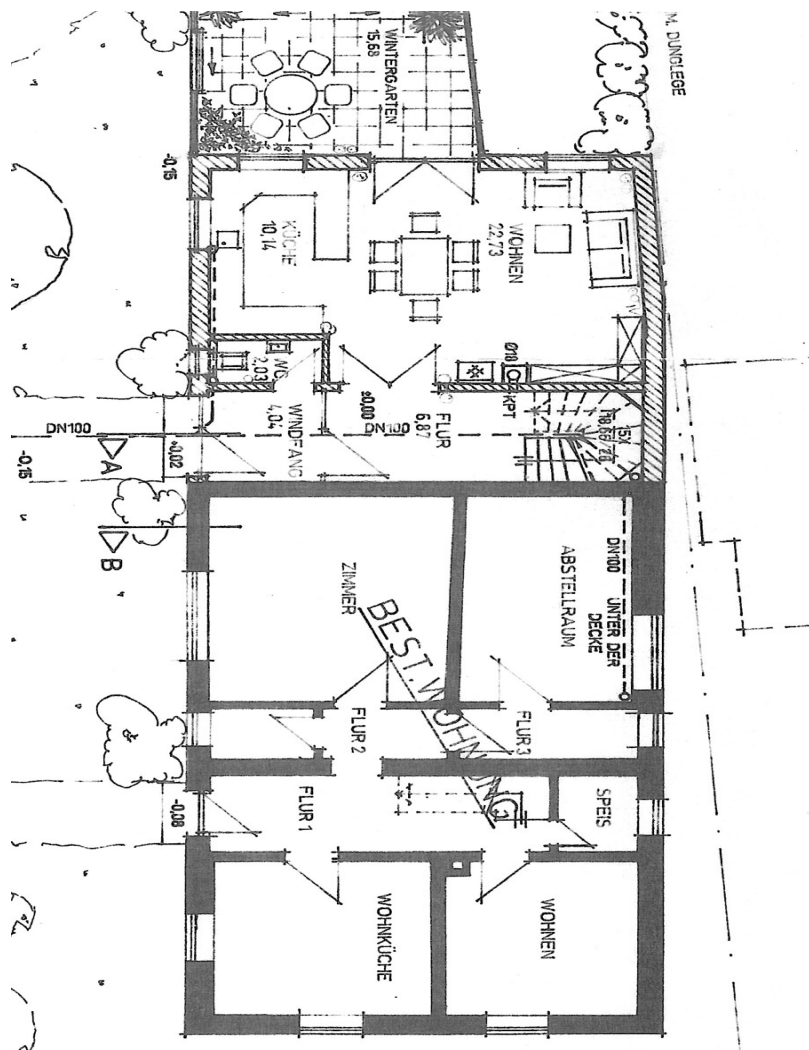
Kontaktieren Sie uns für
eine persönliche Beratung:

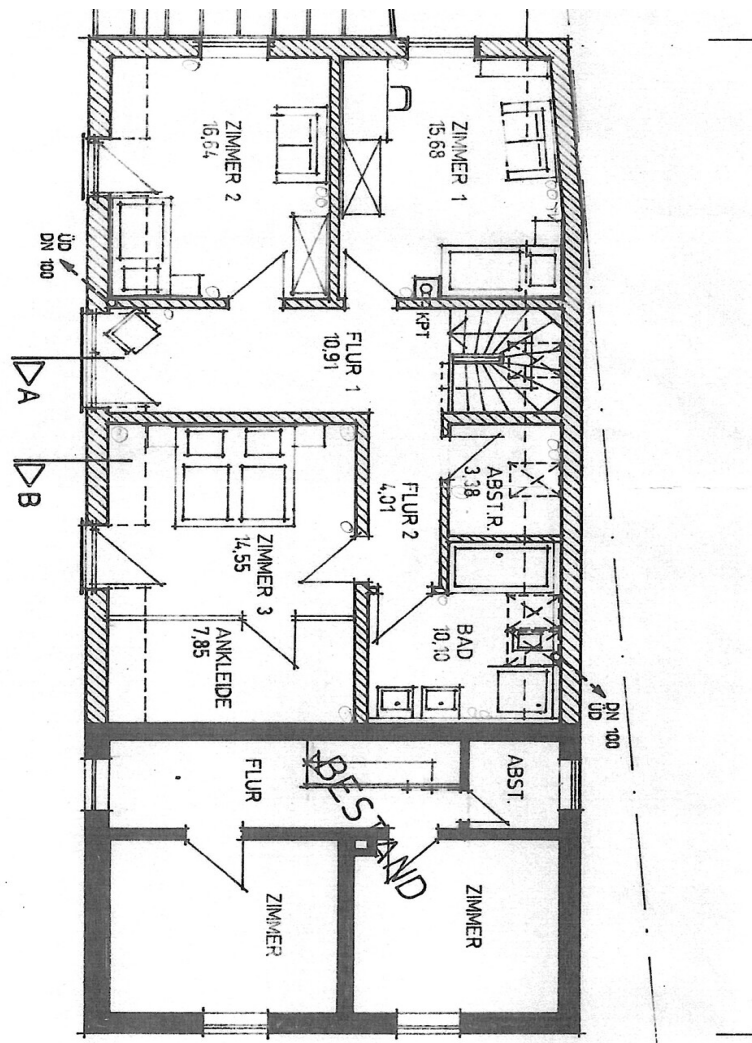
T.: 08191 - 97 20 52 0

www.von-poll.com

Número da propriedade: 25142035 - 86836 Obermeitingen

Plantas dos pisos





Esta planta não é à escala. Os documentos foram-nos entregues pelo cliente. Por conseguinte, não podemos assumir qualquer responsabilidade pela exatidão das indicações.

Número da propriedade: 25142035 - 86836 Obermeitingen

Uma primeira impressão

Dieses großzügige Haus präsentiert sich mit einer Wohnfläche von ca. 135 m² auf einem etwa 600 m² großen Grundstück. Diese im Jahr 2003 errichtete und kürzlich modernisierte Immobilie vereint traditionellen Charme mit modernen Ausstattungsdetails.

Insgesamt stehen Ihnen 4,5 Zimmer zur Verfügung, davon drei Schlafzimmer, sodass großzügiges Wohnen oder separates Arbeiten jederzeit möglich ist. Ein modernes Badezimmer mit hochwertigen Badmöbeln sorgen für Komfort und Funktionalität. Die Immobilie besticht durch eine exzellente Raumaufteilung: Im Erdgeschoss begeistern die offene, großzügige Küche und das Wohnzimmer mit direktem Zugang zum Wintergarten auf der Westseite. In den Obergeschossen befinden sich dann drei Schlaf-, Arbeitszimmer, das Bad, eine Ankleide und ein Hauswirtschafts-/Abstellraum.

Hochwertige Fliesen-, Vinyl- und Laminatböden verleihen jedem Raum einen modernen Akzent. Ergänzt wird dies durch einen eleganten Kaminofen, der besonders in der kühleren Jahreszeit eine angenehme Atmosphäre schafft. Die moderne Gasheizung bringt effiziente Wärme und die gute Dachdämmung sowie die Kunststoff-Isolierverglasung der Fenster trägt zudem zu niedrigen Energiekosten bei. Der Wintergarten auf der Westseite ist ein Highlight der Immobilie und schafft ganzjährig zusätzlichen Lebensraum mit Blick in den gepflegten und nicht einsehbaren Garten. Eine weitere Terrasse, mit Westausrichtung, lädt zum Verweilen ein.

Für vielfältige Hobbys oder berufliche Ansprüche stehen zwei großzügige Garagen (großer Schuppen) und ein weiterer Abstellraum im Schuppen bereit. Optional kann in Abstimmung eine hochwertige Auto-Hebebühne erworben werden. Für Ihre

Fahrzeuge stehen zusätzlich zu den Garagen drei weitere Außenstellplätze zur Verfügung. Das großzügige Platzangebot, die flexible Nutzungsmöglichkeiten und die moderne Ausstattung machen dieses Haus zu einer bemerkenswerten Gelegenheit für Familien, Paare, Berufstätige oder Selbstständige.

Die moderne Küche, die Badmöbel, die verschiedenen Einbauten sowie der Kaminofen, mit einem Gesamtneuwert von ca. € 25.000,- sind im Kaufpreis bereits enthalten. Der Gesamtpreis mit den Garagen beläuft sich auf 520.000,-. Auf dem Grundstück, mit einer Gesamtgröße von ca. 1.018 qm, befinden sich zwei Doppelhaushälften. Das kleinere Vorderhaus ist bereits reserviert. Die Nutzung der Grundstücksbereiche und die Teilungserklärung wird derzeit erstellt. Für Fragen, weitere Informationen und Terminvereinbarungen stehen wir Ihnen gerne zur Verfügung.

Número da propriedade: 25142035 - 86836 Obermeitingen

Detalhes do equipamento

großzügiges Wohnhaus
effiziente, sparsame Gasheizung
moderne, helle Küche
großzügiges Bad, mit Badmöbeln
Handtuchheizkörper
Kaminofen
Wintergarten auf der Westseite
Westterrasse und Westgarten
hochwertige Fliesenböden
moderne Vinyl- und Laminatböden
teilweise raumhohe Fenster
teilweise Rolläden
Garagenbereich mit KFZ-Hebebühne (optional)
zusätzlicher Schuppen
2 Garagen und 3 Stellplätze

Número da propriedade: 25142035 - 86836 Obermeitingen

Tudo sobre a localização

Das Haus liegt zentral in Obermeitingen, der Ort mit ca 1.800 Einwohnern ist eine Gemeinde im oberbayerischen Landkreis Landsberg am Lech. Obermeitingen liegt auf der westlichen Lechterrasse und erstreckt sich über eine Fläche von etwa 10,0 km². Die Gemeinde befindet sich auf einer Höhe von rund 575 m. Südöstlich der Gemeinde liegt ein Naherholungsgebiet mit einem Badensee, der aus einer ehemaligen Kiesgrube entstanden ist.

Kindergärten, Grund- und weiterführende Schulen, diverse Einkaufsmöglichkeiten, Banken und Ärzte sind mit dem Auto, dem Bus oder dem Fahrrad in wenigen Minuten zu erreichen. Direkt im Ort sind verschiedene Geschäfte des täglichen Bedarfs in ca. 5 Minuten zu Fuß zu erreichen.

Die Verkehrsanbindung ist hervorragend, so erreichen Sie die nächst größeren Städte wie Augsburg und Landsberg in ca. 15 Minuten und München erreichen Sie in ca. 40 Minuten. Der nächste Bahnhof ist ebenfalls sehr nah und in ca. 10 Minuten zu erreichen.

Badesseen sind im direkten Umland und der Ammersee ist ca. 30 Min. entfernt. Skigebiete in den Alpen erreichen Sie in ca. 1 Std. Entfernung. Das nahe gelegene Landsberg ist eine interessante, historische Stadt mit hohem Freizeit- und Wohnwert.

Wohnen Sie doch einfach dort, wo andere gerne Urlaub machen.

Número da propriedade: 25142035 - 86836 Obermeitingen

Pessoa de contacto

Para mais informações, queira contactar a sua pessoa de contacto:

Dirk Bolsinger

Hinterer Anger 305, 86899 Landsberg am Lech

Tel.: +49 8191 - 97 20 52 0

E-Mail: landsberg@von-poll.com

Para o aviso de isenção de responsabilidade da von Poll Immobilien GmbH

www.von-poll.com