

Obermeitingen

Einfamilienhaus mit Wintergarten

Número da propriedade: 25142035



www.von-poll.com

PREÇO DE COMPRA: 549.000 EUR • ÁREA: ca. 135 m² • QUARTOS: 4.5 • ÁREA DO TERRENO: 700 m²

Número da propriedade: 25142035 - 86836 Obermeitingen

- Numa vista geral
- O imóvel
- Dados energéticos
- Plantas dos pisos
- Uma primeira impressão
- Detalhes do equipamento
- Tudo sobre a localização
- Outras informações
- Pessoa de contacto

Número da propriedade: 25142035 - 86836 Obermeitingen

Numa vista geral

Número da propriedade	25142035
Área	ca. 135 m²
Forma do telhado	Telhado de sela
Quartos	4.5
Quartos	3
Casas de banho	1
Ano de construção	2003
Tipo de estacionamento	2 x Lugar de estacionamento ao ar livre, 2 x Garagem

Preço de compra	549.000 EUR
Natureza	Casa unifamiliar / Moradia
Comissão para arrendatários	Käuferprovision beträgt 3,57 % (inkl. MwSt.) des beurkundeten Kaufpreises
Modernização / Reciclagem	2025
Tipo de construção	Sólido
Área útil	ca. 90 m²
Móveis	Terraço, WC de hóspedes, Lareira, Jardim / uso partilhado

Número da propriedade: 25142035 - 86836 Obermeitingen

Dados energéticos

Sistemas de aquecimento	Aquecimento central	Certificado Energético	Consumo energético final
Fonte de Energia	Gás	Procura final de energia	112.60 kWh/m²a
Certificado Energético válido até	05.10.2035	Classificação energética	D
Aquecimento	Gás	Ano de construção de acordo com o certificado energético	2003

Número da propriedade: 25142035 - 86836 Obermeitingen

O imóvel



Número da propriedade: 25142035 - 86836 Obermeitingen

O imóvel



Número da propriedade: 25142035 - 86836 Obermeitingen

O imóvel



Número da propriedade: 25142035 - 86836 Obermeitingen

O imóvel



Número da propriedade: 25142035 - 86836 Obermeitingen

O imóvel



Número da propriedade: 25142035 - 86836 Obermeitingen

O imóvel



Número da propriedade: 25142035 - 86836 Obermeitingen

O imóvel



FÜR SIE IN DEN BESTEN LAGEN

GUTSCHEIN

...für eine kostenfreie
und unverbindliche
Immobilienbewertung

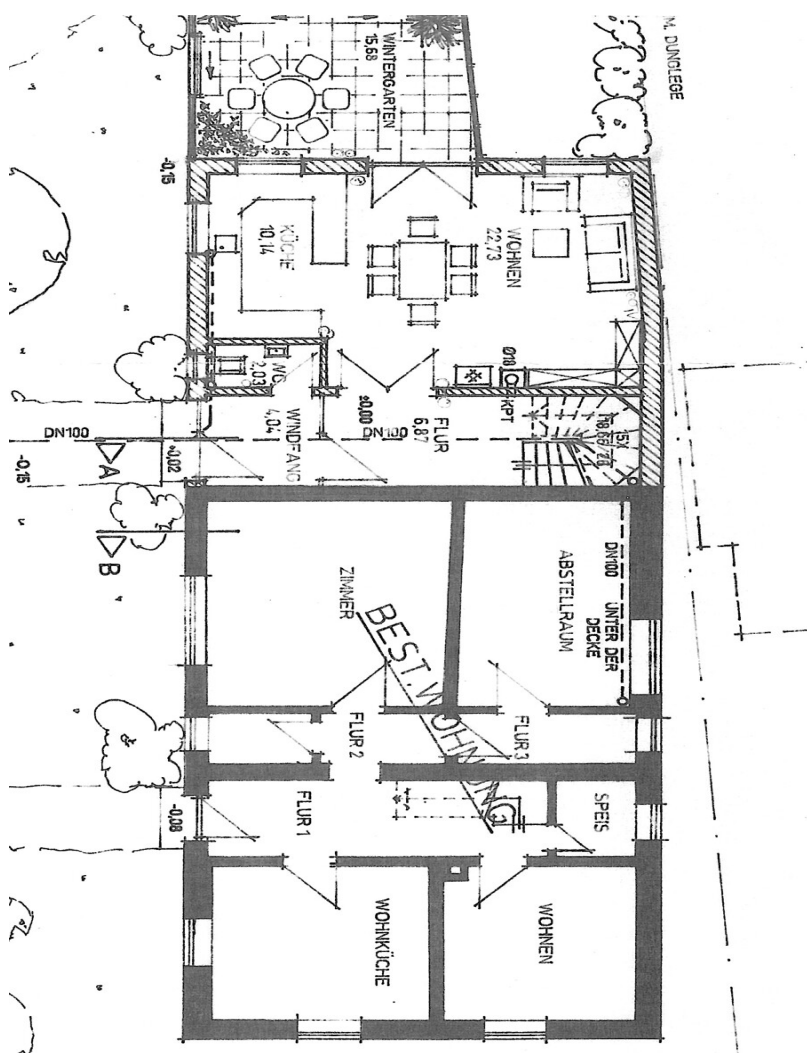
kontaktieren Sie
uns gerne

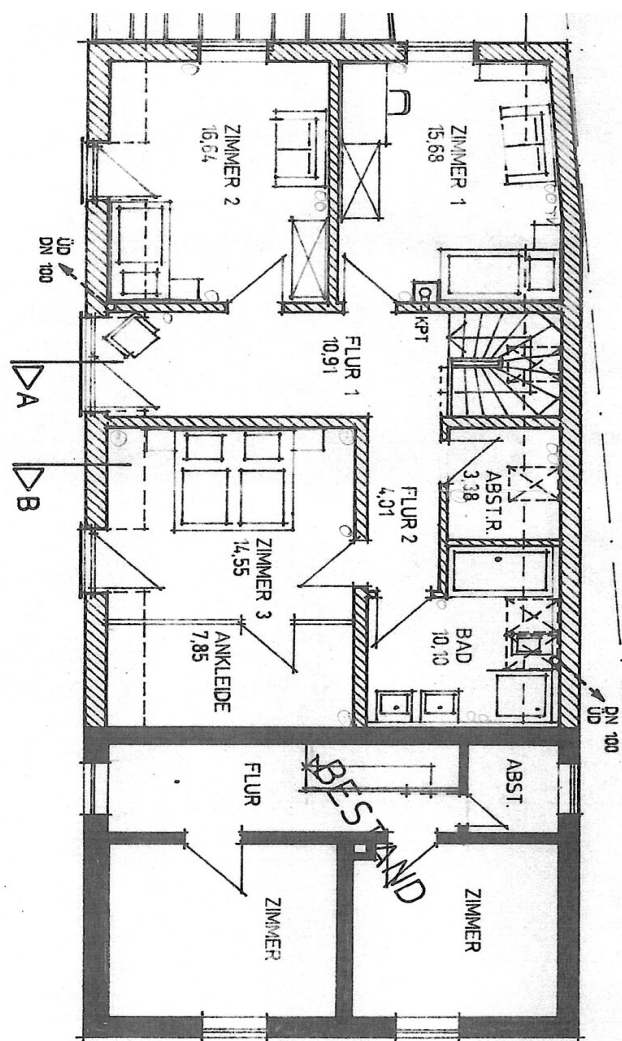
VON POLL IMMOBILIEN Landsberg am Lech
+49 (0)8191 97 20 520
landsberg@von-poll.com

www.von-poll.com

Número da propriedade: 25142035 - 86836 Obermeitingen

Plantas dos pisos





Esta planta não é à escala. Os documentos foram-nos entregues pelo cliente. Por conseguinte, não podemos assumir qualquer responsabilidade pela exatidão das indicações.

Número da propriedade: 25142035 - 86836 Obermeitingen

Uma primeira impressão

Dieses großzügige Haus präsentiert sich mit einer Wohnfläche von ca. 135 m² auf einem etwa 700 m² großen Grundstück. Diese im Jahr 2003 errichtete Immobilie vereint traditionellen Charme mit modernen Ausstattungsdetails. So erwartet Sie ein attraktives, äußerst gepflegtes Domizil, das vielfältigen Ansprüchen gerecht wird.

Insgesamt stehen Ihnen 4,5 Zimmer zur Verfügung, davon drei Schlafzimmer, sodass großzügiges Wohnen oder separates Arbeiten jederzeit möglich ist. Ein modernes Badezimmer mit hochwertigen Badmöbeln sorgen für Komfort und Funktionalität. Die Immobilie besticht durch eine exzellente Raumaufteilung: Im Erdgeschoss begeistern die offene, großzügige Küche und das Wohnzimmer mit direktem Zugang zum Wintergarten auf der Westseite. In den Obergeschossen befinden sich dann drei Schlaf-, Arbeitszimmer, das Bad, eine Ankleide und ein Hauswirtschafts-/Abstellraum.

Hochwertige Fliesen-, Vinyl- und Laminatböden verleihen jedem Raum einen modernen Akzent. Ergänzt wird dies durch einen eleganten Kaminofen, der besonders in der kühleren Jahreszeit eine angenehme Atmosphäre schafft.

Die moderne Gasheizung bringt effiziente, zuverlässige Wärme; die gute Dachdämmung sowie die Kunststoff-Isolierverglasung der Fenster trägt zudem zu hervorragenden Dämmwerten und niedrigen Energiekosten bei. Der Wintergarten auf der Westseite ist ein Highlight der Immobilie und schafft ganzjährig zusätzlichen Lebensraum mit Blick in den gepflegten und nicht einsehbaren Garten. Eine weitere Terrasse, mit Westausrichtung, lädt zum Verweilen ein.

Für handwerkliche, vielfältige Hobbys oder berufliche Ansprüche stehen eine großzügige Werkstatt und mehrere Schuppen bereit. Optional kann in Abstimmung eine praktische Auto-Hebebühne erworben werden. Für Ihre Fahrzeuge stehen gleich mehrere Garagen sowie zwei zusätzliche Außenstellplätze zur Verfügung.

Das großzügige Platzangebot, flexible Nutzungsmöglichkeiten und die moderne Ausstattung machen dieses Haus zu einer bemerkenswerten Gelegenheit für Familien, Paare, Berufstätige oder Selbstständige. Lassen Sie sich bei einer Besichtigung von der Qualität und Vielseitigkeit dieser Immobilie überzeugen.

Die moderne Küche, die Badmöbel, die verschiedenen Einbauten sowie der Kaminofen, mit einen Gesamtneuwert von ca. € 25.000,- sind im Kaufpreis bereits enthalten. Auf dem

Grundstück befinden sich zwei Häuser. Das kleinere Vorderhaus kann in Abstimmung für € 339.000 erworben werden. Die Nutzung und Zuordnung der Garagen, der Werkstatt und der Nebenräume, kann je nach Wunsch/Anforderung abgestimmt werden

Das Gesamtgrundstück hat eine Fläche von ca. 1.018 qm. Eine Teilung ist noch nicht durchgeführt. Bei Interesse an einer der Haushälften, bitte wir um Ihre entsprechende Anfrage. Für Fragen, weitere Informationen und Terminvereinbarungen stehen wir Ihnen gerne zur Verfügung.

Número da propriedade: 25142035 - 86836 Obermeitingen

Detalhes do equipamento

großzügiges Wohnhaus
effiziente Gasheizung
moderne, helle Küche
großzügiges Bad, mit Badmöbeln
Handtuchheizkörper
Kaminofen
Wintergarten auf der Westseite
Westterrasse
hochwertige Fliesenböden
moderne Vinyl- und Laminatböden
teilweise raumhohe Fester
teilweise Rolläden
Werkstattbereich und KFZ-Hebebühne (optional)
mehrere Schuppen
2 Garagen und 2-3 Stellplätze

Número da propriedade: 25142035 - 86836 Obermeitingen

Tudo sobre a localização

Das Haus liegt zentral in Obermeitingen, der Ort mit ca 1.800 Einwohnern ist eine Gemeinde im oberbayerischen Landkreis Landsberg am Lech. Obermeitingen liegt auf der westlichen Lechterrasse und erstreckt sich über eine Fläche von etwa 10,0 km². Die Gemeinde befindet sich auf einer Höhe von rund 575 m. Südöstlich der Gemeinde liegt ein Naherholungsgebiet mit einem Badensee, der aus einer ehemaligen Kiesgrube entstanden ist.

Kindergärten, Grund- und weiterführende Schulen, diverse Einkaufsmöglichkeiten, Banken und Ärzte sind mit dem Auto, dem Bus oder dem Fahrrad in wenigen Minuten zu erreichen. Direkt im Ort sind verschiedene Geschäfte des täglichen Bedarfs in ca. 5 Minuten zu Fuß zu erreichen.

Die Verkehrsanbindung ist hervorragend, so erreichen Sie die nächst größeren Städte wie Augsburg und Landsberg in ca. 15 Minuten und München erreichen Sie in ca. 40 Minuten. Der nächste Bahnhof ist ebenfalls sehr nah und in ca. 10 Minuten zu erreichen.

Badesseen sind im direkten Umland und der Ammersee ist ca. 30 Min. entfernt. Skigebiete in den Alpen erreichen Sie in ca. 1 Std. Entfernung. Das nahe gelegene Landsberg ist eine interessante, historische Stadt mit hohem Freizeit- und Wohnwert.

Wohnen Sie doch einfach dort, wo andere gerne Urlaub machen.

Número da propriedade: 25142035 - 86836 Obermeitingen

Outras informações

Es liegt ein Energiebedarfsausweis vor.

Dieser ist gültig bis 5.10.2035.

Endenergiebedarf beträgt 112.60 kwh/(m²*a).

Wesentlicher Energieträger der Heizung ist Gas.

Das Baujahr des Objekts lt. Energieausweis ist 2003.

Die Energieeffizienzklasse ist D.

Número da propriedade: 25142035 - 86836 Obermeitingen

Pessoa de contacto

Para mais informações, queira contactar a sua pessoa de contacto:

Dirk Bolsinger

Hinterer Anger 305, 86899 Landsberg am Lech

Tel.: +49 8191 - 97 20 52 0

E-Mail: landsberg@von-poll.com

Para o aviso de isenção de responsabilidade da von Poll Immobilien GmbH

www.von-poll.com