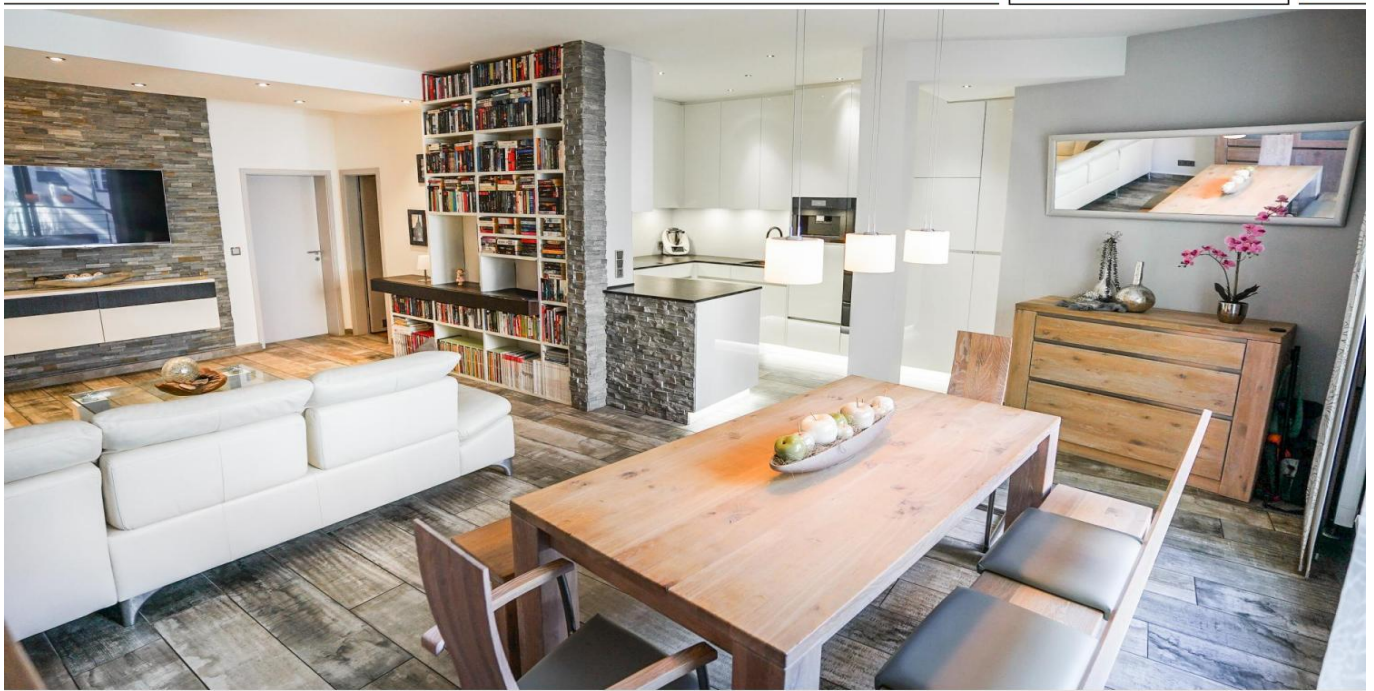


Schongau

Moderne 3-Zi Wohnung im Zentrum

Número da propriedade: 25142048



www.von-poll.com

PREÇO DE COMPRA: 449.000 EUR • ÁREA: ca. 102 m² • QUARTOS: 3

Número da propriedade: 25142048 - 86956 Schongau

- Numa vista geral
- O imóvel
- Dados energéticos
- Plantas dos pisos
- Uma primeira impressão
- Detalhes do equipamento
- Tudo sobre a localização
- Outras informações
- Pessoa de contacto

Número da propriedade: 25142048 - 86956 Schongau

Numa vista geral

Número da propriedade	25142048	Preço de compra	449.000 EUR
Área	ca. 102 m ²	Apartamento	Piso
Piso	1	Comissão para arrendatários	Käuferprovision beträgt 3,57 % (inkl. MwSt.) des beurkundeten Kaufpreises
Quartos	3	Modernização / Reciclagem	2025
Quartos	2	Tipo de construção	Sólido
Casas de banho	1	Área útil	ca. 9 m ²
Ano de construção	1989	Móveis	Cozinha embutida, Varanda

Número da propriedade: 25142048 - 86956 Schongau

Dados energéticos

Sistemas de aquecimento	Aquecimento distrital	Certificado Energético	Certificado de consumo de energia
Fonte de Energia	Remoto	Consumo final de energia	120.70 kWh/m ² a
Certificado Energético válido até	20.06.2028	Classificação energética	D
Aquecimento	Aquecimento urbano	Ano de construção de acordo com o certificado energético	1989

Número da propriedade: 25142048 - 86956 Schongau

O imóvel



Número da propriedade: 25142048 - 86956 Schongau

O imóvel



Número da propriedade: 25142048 - 86956 Schongau

O imóvel



VP VON POLL
IMMOBILIEN

**Immobilienbewertung –
exklusiv und
professionell.**

- Was ist Ihre Immobilie wert?
- Wie entwickelt sich de Wert Ihrer Immobilie im Zukunft?
- Wie wirkt sich eine Modernisierung auf den Wert Ihrer Immobilie aus?

Ihre persönliche und exklusive Immobilienanalyse erhalten Sie nach nur wenigen Klicks.

www.home.von-poll.com



Número da propriedade: 25142048 - 86956 Schongau

O imóvel



Número da propriedade: 25142048 - 86956 Schongau

O imóvel



Número da propriedade: 25142048 - 86956 Schongau

O imóvel



Número da propriedade: 25142048 - 86956 Schongau

O imóvel



Número da propriedade: 25142048 - 86956 Schongau

O imóvel



Número da propriedade: 25142048 - 86956 Schongau

O imóvel



Número da propriedade: 25142048 - 86956 Schongau

O imóvel



Número da propriedade: 25142048 - 86956 Schongau

O imóvel

FÜR SIE IN DEN BESTEN LAGEN

GUTSCHEIN

...für eine kostenfreie
und unverbindliche
Immobilienbewertung

kontaktieren Sie
uns gerne

VON POLL IMMOBILIEN Landsberg am Lech
+49 (0)8191 97 20 520
landsberg@von-poll.com

www.von-poll.com

FÜR SIE IN DEN BESTEN LAGEN



Gern informieren wir
Sie persönlich über weitere
Details zur Immobilie.

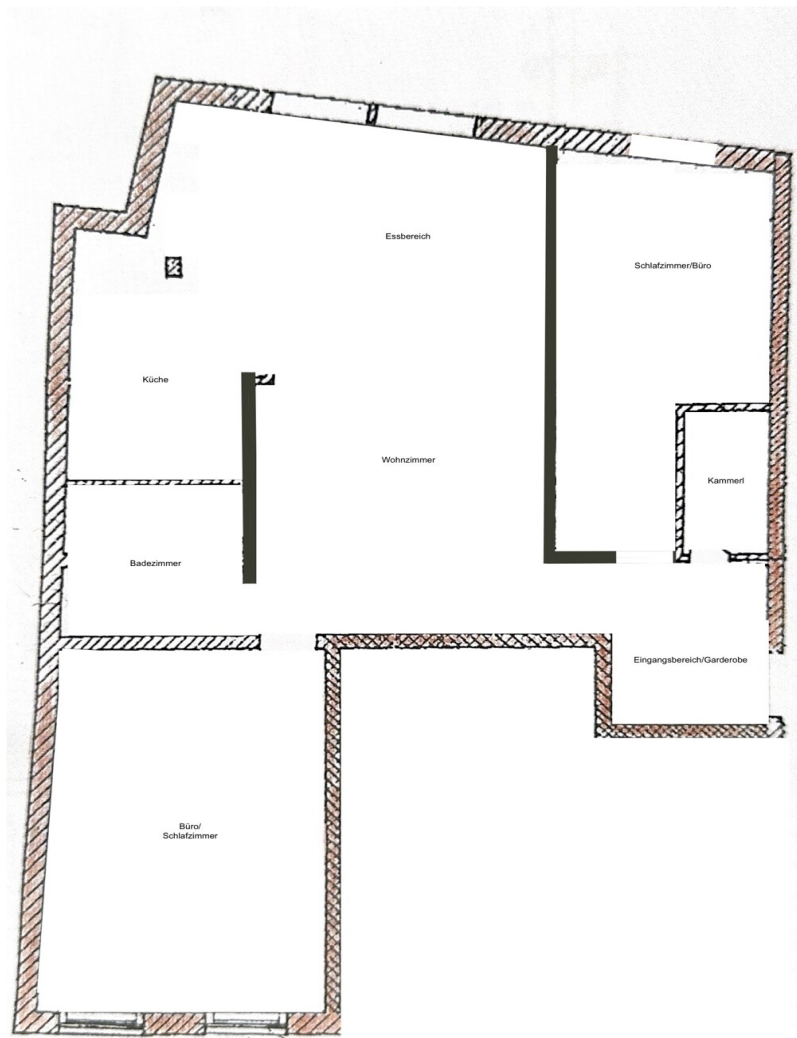
Kontaktieren Sie uns für
eine persönliche Beratung:

T.: 08191 - 97 20 52 0

www.von-poll.com

Número da propriedade: 25142048 - 86956 Schongau

Plantas dos pisos



ENERGIEAUSWEIS für Wohngebäude

gemäß den §§ 16 ff. Energieeinsparverordnung (EnEV) vom¹ 18. November 2013

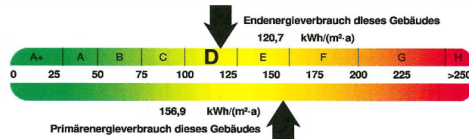
Erfasster Energieverbrauch des Gebäudes

Registriernummer²

BY-2018-001970745

3

Energieverbrauch



Endenergieverbrauch dieses Gebäudes

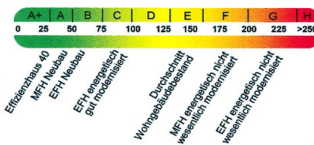
(Pflichtangabe in Immobilienanzeigen)

120,7 kWh/(m²·a)

Verbrauchserfassung - Heizung und Warmwasser

von	Zeltraum bis	Energieträger ³	Primär-energiefaktor	Energieverbrauch [kWh]	Anteil Warmwasser [kWh]	Anteil Heizung [kWh]	Klima-faktor
01.01.2015	31.12.2017	Heizwerk, fossil	1,30	443380	121390	321990	0,90
01.01.2015	31.12.2017	Leerstandzuschlag	1,30	319	319	—	

Vergleichswerte Endenergie



Die modellhaft ermittelten Vergleichswerte beziehen sich auf Gebäude, in denen Wärme für Heizung und Warmwasser durch Heizkessel im Gebäude bereitgestellt wird. Soll ein Energieverbrauch eines mit Fern- oder Nahwärme beheizten Gebäudes verglichen werden, ist zu beachten, dass hier normalerweise ein um 15 - 30 % geringerer Energieverbrauch als bei vergleichbaren Gebäuden mit Kesselheizung zu erwarten ist.

Erläuterungen zum Verfahren

Das Verfahren zur Ermittlung des Energieverbrauchs ist durch die Energieeinsparverordnung vorgegeben. Die Werte der Skala sind spezifische Werte pro Quadratmeter Gebäudenutzfläche (A_n) nach der Energieeinsparverordnung, die im Allgemeinen größer ist als die Wohnfläche des Gebäudes. Der tatsächliche Energieverbrauch einer Wohnung oder eines Gebäudes weicht insbesondere wegen des Witterungseinflusses und sich ändernden Nutzerverhaltens vom angegebenen Energieverbrauch ab.

¹ siehe Fußnote 1 auf Seite 1 des Energieausweises

² siehe Fußnote 2 auf Seite 1 des Energieausweises

³ gegebenenfalls auch Leerstandzuschläge, Warmwasser- oder Kühlpauschale in kWh

⁴ EFH: Einfamilienhaus, MFH: Mehrfamilienhaus

Esta planta não é à escala. Os documentos foram-nos entregues pelo cliente. Por conseguinte, não podemos assumir qualquer responsabilidade pela exatidão das indicações.

Número da propriedade: 25142048 - 86956 Schongau

Uma primeira impressão

Diese gut geschnittene 3-Zimmer-Wohnung befindet sich im 1. Obergeschoss eines gepflegten Mehrfamilienhauses aus dem Jahr 1989 mit insgesamt 11 Wohneinheiten. Über das zentrale Treppenhaus gelangt man bequem in die Wohnung.

Im Eingangsbereich befindet sich eine praktische Garderobe. Zur rechten Seite liegt das „Kammerl“, das mit einem maßgefertigten Einbauschränk ausgestattet ist und viel Stauraum für Kleidung, Haushaltsutensilien und Weiteres bietet. Direkt daneben befindet sich das Schlafzimmer mit Südausrichtung, das durch seine ruhige Lage überzeugt.

Die Wohnung ist vollständig mit hochwertigen portugiesischen Feinsteinzeugfliesen ausgestattet (ca. 110 €/m²). Die Verlegung erfolgte in zwei Etappen, in den Jahren 2013 und 2019. Die Fliesen besitzen einen eleganten, dezent gräulichen Farbton – identisch mit den Steinwänden. Durch die warmen Lichtakzente der Spotbeleuchtung wirkt der Farbton auf einigen Fotos im Wohnbereich etwas wärmer als in der Realität.

Vom Flur aus gelangt man in den großzügigen Wohn- und Essbereich, der durch Natursteinwände und moderne Spotlights ein stilvolles Ambiente schafft. Das maßgefertigte Bücherregal bietet reichlich Platz für Literatur und Dekoration.

Der Essbereich bietet ausreichend Platz für Familie und Freunde. Im Jahr 2025 wurde zudem ein Französischer Balkon mit 55cm Austrittsfläche ergänzt.

Die maßgefertigte Einbauküche besticht durch Eleganz und hochwertige Technik. Ausgestattet mit einer ausfahrbaren Dunstabzugshaube (Berbel), einem

Dampfgarer (Miele), Tellerwärmer (Miele), integrierter Kaffeemaschine (Miele), Backofen (Miele), Spülmaschine (Miele) sowie einem Quooker-Wasserhahn, überzeugt sie mit einem Neupreis von ca. 63.000 €.

Insgesamt verfügt die Wohnung über Ausstattung im Wert von rund 80.000 €, die bereits im Kaufpreis enthalten ist.

Das Badezimmer ist mit Badewanne, WC, Lüftungsanlage sowie Anschlüssen für Waschmaschine und Trockner ausgestattet.

Das große Arbeitszimmer eignet sich ideal fürs Homeoffice – nicht nur dank des Glasfaseranschlusses im Haus, sondern auch durch die angenehme Westausrichtung, die für eine helle Arbeitsumgebung sorgt.

Zur Wohnung gehört ein Kellerabteil mit ca. 9 m² Nutzfläche. Ein fest zugeordneter Stellplatz ist nicht vorhanden, jedoch kann bei der Gemeinde ein Parkausweis (ca. 30 € p.a.) beantragt oder alternativ ein Tiefgaragenstellplatz in der öffentlichen Tiefgarage (ca. 60 € p.a.) angemietet werden.

Wir freuen uns auf Ihre Kontaktaufnahme und stehen Ihnen gerne für weitere Informationen oder einen Besichtigungstermin zur Verfügung.

Número da propriedade: 25142048 - 86956 Schongau

Detalhes do equipamento

- Hochwertige, maßgefertigte Einbauküche mit Granitarbeitsplatte (Neupreis ca. 63.000,00 €)
- Edle Feinsteinzeugfliesen aus Portugal (Preis ca. 110 €/m²)
- Maßgefertigter Einbauschränk im „Kammerl“ (Neupreis ca. 6.000,00 €)
- Individuell gefertigtes Bücherregal im Wohnzimmer (Neupreis ca. 8.000,00 €)
- 3-fach verglaste Fenster für optimalen Wärme- und Schallschutz
- Kellerabteil mit zusätzlichem Stauraum
- Glasfaseranschluss im Haus vorhanden
- Energieeffiziente Fernwärmeheizung
- Insektenschutzgitter (Fliegengitter) an den Fenstern
- Integrierte Spotlights für moderne Lichtakzente
- Badezimmer mit Lüftungsanlage, sowie Platz für Waschmaschine und Trockner
- Französischer Balkon für ein lichtdurchflutetes Wohnambiente

Número da propriedade: 25142048 - 86956 Schongau

Tudo sobre a localização

Die Immobilie befindet sich in Schongau, einer charmanten Kleinstadt im oberbayerischen Pfaffenwinkel, die für ihre historische Altstadt, ihre gute Infrastruktur und die Nähe zur Natur bekannt ist. Die Lage überzeugt durch eine gelungene Kombination aus ruhigem Wohnen und zentraler Erreichbarkeit.

Die Verkehrsanbindung ist hervorragend: Schongau verfügt über einen eigenen Bahnhof mit regelmäßigen Verbindungen nach Weilheim, Landsberg am Lech und Augsburg. Über die Bundesstraßen B17 und B472 besteht zudem eine schnelle Anbindung an die umliegenden Städte und an die Autobahnen Richtung München, Augsburg und Garmisch-Partenkirchen. Ab 2025 ist Schongau in den Münchner Verkehrs- und Tarifverbund (MVV) integriert, was die Nutzung öffentlicher Verkehrsmittel nochmals attraktiver macht.

Auch die Infrastruktur lässt keine Wünsche offen. In der näheren Umgebung finden sich zahlreiche Einkaufsmöglichkeiten, Ärzte, Apotheken sowie Kindergärten und Schulen. Das Stadtzentrum von Schongau mit seinen Geschäften, Cafés und Restaurants ist nur wenige Minuten entfernt und bietet eine angenehme Mischung aus historischem Flair und modernem Stadtleben.

Für Freizeit und Erholung bietet Schongau ein vielfältiges Angebot: Die historische Altstadt mit ihren malerischen Gassen lädt zum Bummeln ein, während die nahegelegene Lechauenlandschaft ideale Bedingungen für Spaziergänge, Radtouren und Naturgenuss bietet. Darüber hinaus sorgen das Freizeitbad Plantsch, Sportanlagen und ein reges Vereinsleben für vielfältige Freizeitmöglichkeiten. Im Winter sind die Alpen und zahlreiche Skigebiete in kurzer Zeit erreichbar.

Insgesamt bietet diese Lage in Schongau eine ideale Kombination aus guter Verkehrsanbindung, solider Infrastruktur und hoher Lebensqualität – perfekt für alle, die urbanen Komfort mit der Nähe zur Natur verbinden möchten.

Número da propriedade: 25142048 - 86956 Schongau

Outras informações

Es liegt ein Energieverbrauchsausweis vor.

Dieser ist gültig bis 20.6.2028.

Endenergieverbrauch beträgt 120.70 kWh/(m²*a).

Wesentlicher Energieträger der Heizung ist Fernwärme.

Das Baujahr des Objekts lt. Energieausweis ist 1989.

Die Energieeffizienzklasse ist D.

Número da propriedade: 25142048 - 86956 Schongau

Pessoa de contacto

Para mais informações, queira contactar a sua pessoa de contacto:

Dirk Bolsinger

Hinterer Anger 305, 86899 Landsberg am Lech

Tel.: +49 8191 - 97 20 52 0

E-Mail: landsberg@von-poll.com

Para o aviso de isenção de responsabilidade da von Poll Immobilien GmbH

www.von-poll.com