

Kirchheimbolanden - Kirchheimbolanden (Stadt)

Ehemalige Hofreite mit viel Platz – Raum für Ideen, Familie und Handwerk!

Número da propriedade: 26145278



www.von-poll.com

PREÇO DE COMPRA: 369.000 EUR • ÁREA: ca. 148 m² • QUARTOS: 6 • ÁREA DO TERRENO: 1.212 m²

**Número da propriedade: 26145278 - 67292 Kirchheimbolanden - Kirchheimbolanden
(Stadt)**

- Numa vista geral
- O imóvel
- Dados energéticos
- Plantas dos pisos
- Uma primeira impressão
- Detalhes do equipamento
- Tudo sobre a localização
- Outras informações
- Pessoa de contacto

**Número da propriedade: 26145278 - 67292 Kirchheimbolanden - Kirchheimbolanden
(Stadt)**

Numa vista geral

Número da propriedade	26145278	Preço de compra	369.000 EUR
Área	ca. 148 m ²	Natureza	Casa unifamiliar / Moradia
Quartos	6	Comissão para arrendatários	Käuferprovision beträgt 3,57 % (inkl. MwSt.) des beurkundeten Kaufpreises
Quartos	5		
Casas de banho	2		
Ano de construção	1922	Modernização / Reciclagem	1973
Tipo de estacionamento	6 x Lugar de estacionamento ao ar livre, 4 x Garagem	Tipo de construção	Sólido
		Área útil	ca. 455 m ²
		Móveis	Varanda

Número da propriedade: 26145278 - 67292 Kirchheimbolanden - Kirchheimbolanden
(Stadt)

Dados energéticos

Sistemas de aquecimento	Aquecimento central	Certificado Energético	Consumo energético final
Fonte de Energia	Gás	Procura final de energia	270.20 kWh/m ² a
Certificado Energético válido até	07.02.2034	Classificação energética	H
Aquecimento	Gás	Ano de construção de acordo com o certificado energético	1922

Número da propriedade: 26145278 - 67292 Kirchheimbolanden - Kirchheimbolanden
(Stadt)

O imóvel





VON POLL
REAL ESTATE

Número da propriedade: 26145278 - 67292 Kirchheimbolanden - Kirchheimbolanden
(Stadt)

O imóvel

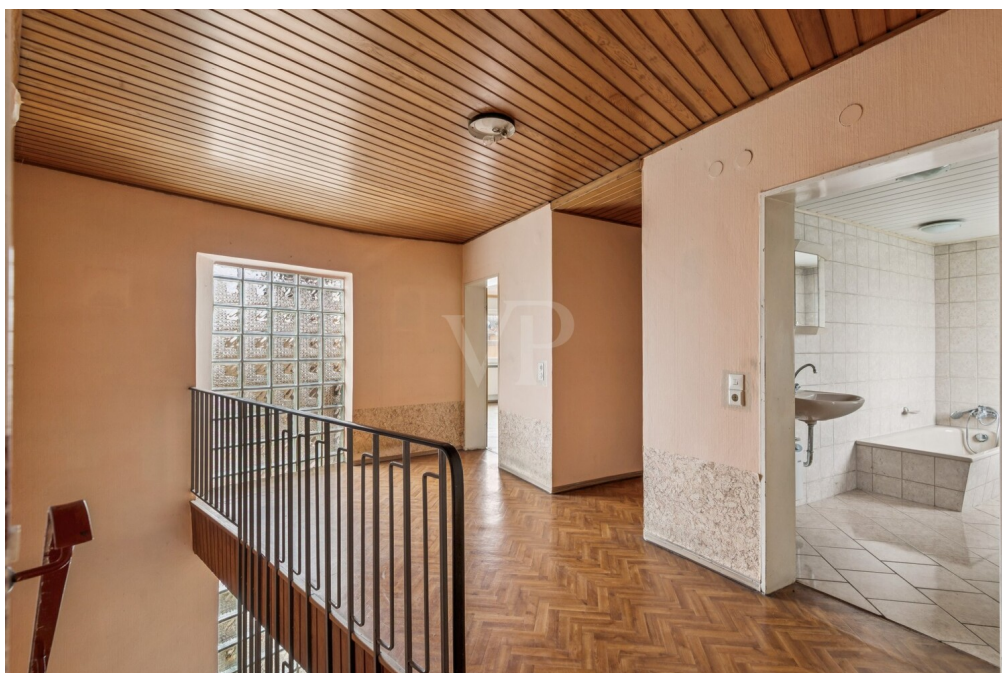




VON POLL
REAL ESTATE

Número da propriedade: 26145278 - 67292 Kirchheimbolanden - Kirchheimbolanden
(Stadt)

O imóvel





VON POLL
REAL ESTATE

Número da propriedade: 26145278 - 67292 Kirchheimbolanden - Kirchheimbolanden
(Stadt)

O imóvel





VON POLL
REAL ESTATE

Número da propriedade: 26145278 - 67292 Kirchheimbolanden - Kirchheimbolanden
(Stadt)

O imóvel





VON POLL
REAL ESTATE

Número da propriedade: 26145278 - 67292 Kirchheimbolanden - Kirchheimbolanden
(Stadt)

O imóvel

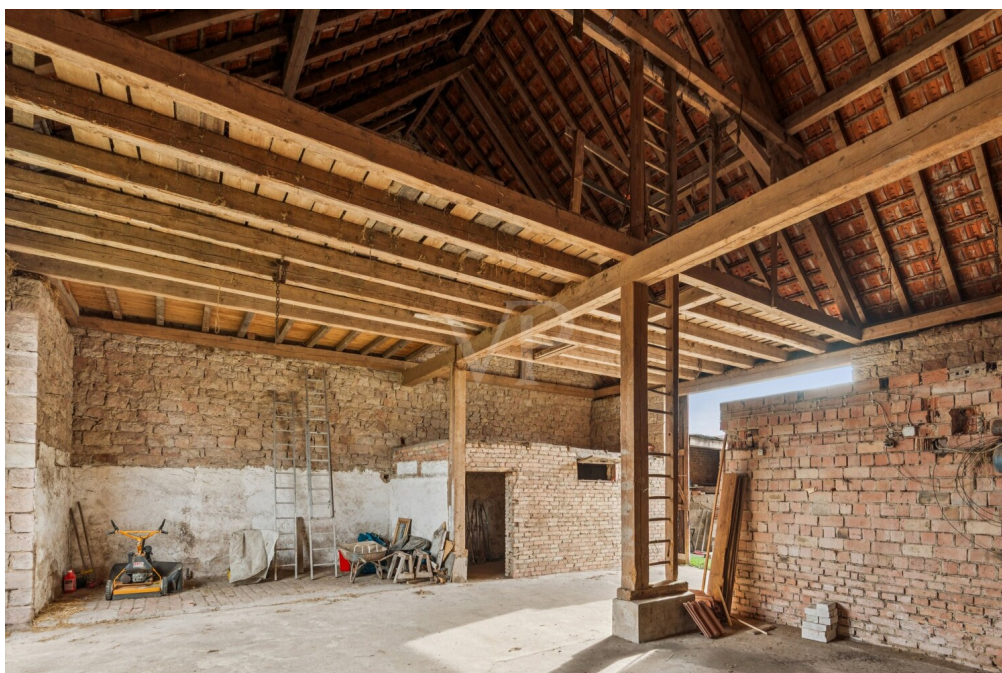




VON POLL
REAL ESTATE

Número da propriedade: 26145278 - 67292 Kirchheimbolanden - Kirchheimbolanden
(Stadt)

O imóvel





VON POLL
REAL ESTATE

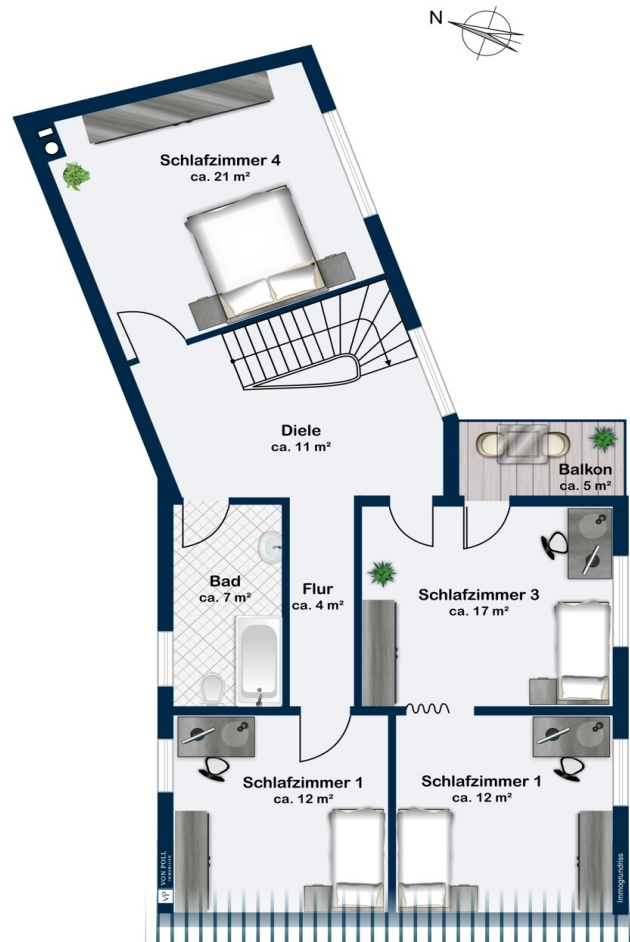


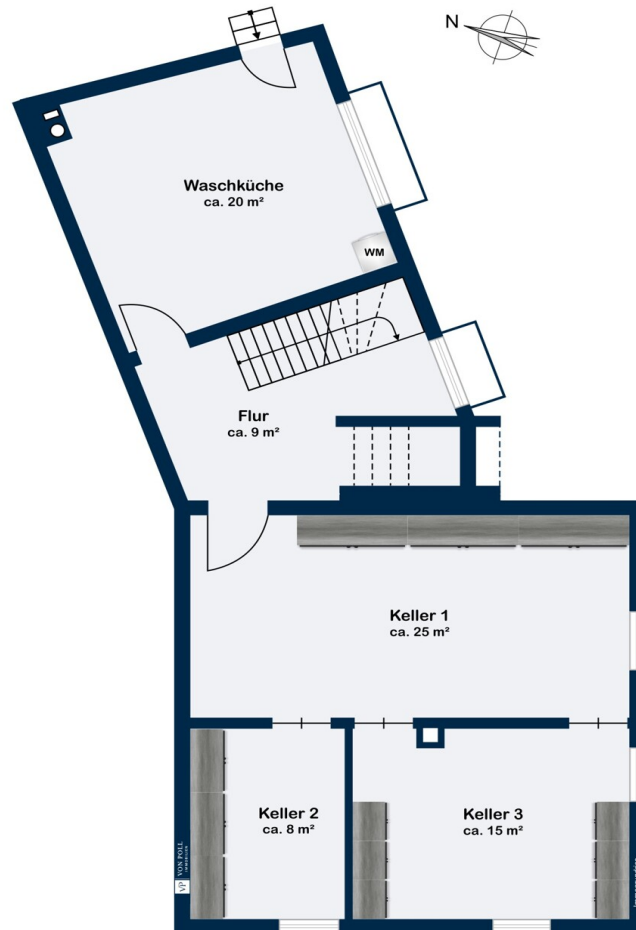
VON POLL
REAL ESTATE

Número da propriedade: 26145278 - 67292 Kirchheimbolanden - Kirchheimbolanden
(Stadt)

Plantas dos pisos







Esta planta não é à escala. Os documentos foram-nos entregues pelo cliente. Por conseguinte, não podemos assumir qualquer responsabilidade pela exatidão das indicações.

**Número da propriedade: 26145278 - 67292 Kirchheimbolanden - Kirchheimbolanden
(Stadt)**

Uma primeira impressão

Diese ehemalige Hofreite am ruhigen Stadtrand wartet darauf, aus ihrem Dornröschenschlaf geweckt zu werden. Auf einem großzügigen Grundstück von ca. 1.212 m² bietet die Immobilie vielfältige Möglichkeiten für Menschen mit Visionen – ideal für Handwerker, große Familien, Gewerbetreibende oder für die Kombination aus Wohnen und Arbeiten.

Das Wohnhaus verfügt über ca. 148 m² Wohnfläche und bietet mit fünf Schlafzimmern sowie zwei Badezimmern ausreichend Platz für eine größere Familie oder flexible Nutzungsmöglichkeiten. Das Ursprungshaus stammt aus dem Jahr 1922, während ein Anbau im Jahr 1973 zusätzliche Wohnfläche geschaffen hat.

Die technische und energetische Ausstattung entspricht überwiegend dem Stand der 1970er Jahre, wodurch sich für zukünftige Eigentümer die Chance ergibt, die Immobilie ganz nach eigenen Vorstellungen zu modernisieren. Für eine zeitgemäße Sanierung sollte ein Investitionsrahmen von etwa 130.000 € bis 150.000 € eingeplant werden. Beheizt wird das Haus derzeit über eine Gasheizung aus dem Jahr 2001.

Neben dem Wohnhaus bietet das Anwesen eine große Scheune sowie mehrere Nebengebäude, die vielfältige Nutzungsmöglichkeiten eröffnen – sei es als Werkstatt, Lagerfläche, für Hobbys oder gewerbliche Zwecke.

Die ruhige Lage am Stadtrand verbindet angenehmes Wohnen mit ausreichend Platz und Entwicklungsmöglichkeiten. Ein ideales Objekt für alle, die Raum, Freiheit und Gestaltungsspielraum suchen.

Bedarfsausweis – Endenergiebedarf: 270,2 kWh/m²a – Energieeffizienzklasse: H -
wesentlicher Energieträger: Gas – Baujahr lt. Energieausweis: 1922 / Anbau 1973

**Número da propriedade: 26145278 - 67292 Kirchheimbolanden - Kirchheimbolanden
(Stadt)**

Detalhes do equipamento

- Haupthaus von 1922 , Anbau von 1973
- 5 Schlafzimmer, 2 Bäder
- großer Dachboden
- ca. 378 m² weitere Nutzflächen in Form von verschiedenen Nebengebäuden
- große Hof- und Gartenfläche
- vollunterkellert
- zwei Einzelgaragen, eine Doppelgarage

**Número da propriedade: 26145278 - 67292 Kirchheimbolanden - Kirchheimbolanden
(Stadt)**

Tudo sobre a localização

Die Stadt Kirchheimbolanden liegt malerisch im Norden der Pfalz am Rande des Donnersbergkreises und gilt als charmante Kleinstadt mit historischem Flair. Umgeben von sanften Hügeln und Weinbergen bietet die Stadt eine attraktive Kombination aus naturnahem Wohnen und guter Infrastruktur.

Die Nähe zum Donnersberg – dem höchsten Berg der Pfalz – macht Kirchheimbolanden besonders für Natur- und Freizeitliebhaber interessant. Zahlreiche Wander- und Radwege sowie die reizvolle Landschaft sorgen für einen hohen Freizeitwert.

Verkehrstechnisch ist Kirchheimbolanden gut angebunden. Über die nahegelegene Autobahn A63 sind die Städte Mainz und Kaiserslautern in etwa 30 Minuten erreichbar. Auch die Metropolregion Rhein-Main ist dadurch schnell erreichbar.

Die Stadt selbst verfügt über eine sehr gute Infrastruktur mit Einkaufsmöglichkeiten, Schulen, Kindergärten, medizinischer Versorgung sowie vielfältigen gastronomischen Angeboten. Die historische Altstadt mit ihren barocken Gebäuden, kleinen Geschäften und Cafés verleiht Kirchheimbolanden einen besonderen Charme und macht die Stadt zu einem beliebten Wohnort im Donnersbergkreis.

**Número da propriedade: 26145278 - 67292 Kirchheimbolanden - Kirchheimbolanden
(Stadt)**

Outras informações

GELDWÄSCHE: Als Immobilienmaklerunternehmen ist die von Poll Immobilien GmbH nach § 2 Abs. 1 Nr. 14 und § 10 Abs. 3 Geldwäschegesetz (GwG) dazu verpflichtet, bei der Begründung einer Geschäftsbeziehung die Identität des Vertragspartners festzustellen und zu überprüfen. Hierzu ist es erforderlich, dass wir nach § 11 GwG die relevanten Daten Ihres Personalausweises festhalten (wenn Sie als natürliche Person handeln) – beispielsweise mittels einer Kopie. Bei einer juristischen Person benötigen wir eine Kopie des Handelsregisterauszugs, aus welchem der wirtschaftlich Berechtigte hervorgeht. Das Geldwäschegesetz sieht vor, dass der Makler die Kopien bzw. Unterlagen fünf Jahre aufbewahren muss.

PROVISIONSHINWEIS: Mit der Anfrage bei und durch Inanspruchnahme der Dienstleistung der Firma von Poll Immobilien GmbH, wird ein Maklervertrag geschlossen. Sofern es durch die Tätigkeit der Firma VON POLL IMMOBILIEN GmbH zu einem wirksamen Hauptvertrag mit der Eigentümerseite kommt, hat der Interessent bei Abschluss

- eines MIETVERTRAGS keine Provision/Maklercourtage an die von Poll Immobilien GmbH zu zahlen.
- eines KAUFVERTRAGS die ortsübliche Provision/Maklercourtage an die von Poll Immobilien GmbH gegen Rechnung zu zahlen.

HAFTUNG: Wir weisen darauf hin, dass die von uns weitergegebenen Objektinformationen, Unterlagen, Pläne etc. vom Verkäufer bzw. Vermieter stammen. Eine Haftung für die Richtigkeit oder Vollständigkeit der Angaben übernehmen wir daher nicht. Es obliegt daher unseren Kunden, die darin enthaltenen Objektinformationen und Angaben auf ihre Richtigkeit hin zu überprüfen. Alle Immobilienangebote sind freibleibend und vorbehaltlich Irrtümer, Zwischenverkauf- und Vermietung oder sonstiger Zwischenverwertung.

UNSER SERVICE FÜR SIE ALS EIGENTÜMER:

Planen Sie den Verkauf oder die Vermietung Ihrer Immobilie, so ist es für Sie wichtig, deren Marktwert zu kennen. Lassen Sie kostenfrei und unverbindlich den aktuellen Wert Ihrer Immobilie professionell durch einen unserer Immobilienspezialisten einschätzen. Unser bundesweites und internationales Netzwerk ermöglicht es uns, Verkäufer bzw. Vermieter und Interessenten bestmöglich zusammenzuführen.

**Número da propriedade: 26145278 - 67292 Kirchheimbolanden - Kirchheimbolanden
(Stadt)**

Pessoa de contacto

Para mais informações, queira contactar a sua pessoa de contacto:

Normann Schmidt

Antoniterstraße 44, 55232 Alzey

Tel.: +49 6731 - 99 09 14 0

E-Mail: alzey@von-poll.com

Para o aviso de isenção de responsabilidade da von Poll Immobilien GmbH

www.von-poll.com